



INFORMACION Y CONTROL DE PUBLICACIONES, S.A.

Serrano, 21 - 6 planta - Tel. 91 435 00 32 Fax 91 435 96 05 - 28001 MADRID
 Entença, 218 Entr. 7 - Tel 93 439 24 18 Fax 93 419 25 34 - 08029 BARCELONA

Título: EUROPAPRESS
URL Primaria: http://www.europapress.es
Editor: Europa Press Comunicación, S.A.
Domicilio: Pso. Castellana, 210
Ciudad: 28046 MADRID
Teléfono: 91 359 26 00
Fax: 91 345 19 43
e-mail:
Clasificación: Noticias e Información



1. Cifras totales y promedios

MES - AÑO	USUARIOS UNICOS	VISITAS	PAGINAS
Julio - 2009	1.856.670	2.767.742	12.012.861
PROMEDIO DIARIO	80.473	89.282	387.512
PROMEDIO LUNES - VIERNES	90.927	101.409	454.704
PROMEDIO SABADOS - DOMINGOS	50.415	54.417	194.334
PAGINAS / VISITAS	4,34		
DURACION MEDIA VISITAS	0:05:58		
DURACION MEDIA PAGINAS	0:01:22		

2. Secciones

	PAGINAS	%
HOME	1.223.081	10.18 %
RESTO	10.789.780	89.82 %

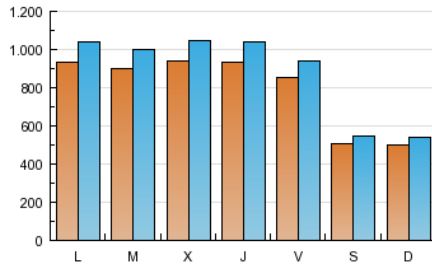
3. Por día del mes

Día	U. únicos	Visitas	Páginas	Día	U. únicos	Visitas	Páginas	Día	U. únicos	Visitas	Páginas
1	95.812	106.830	502.142	11	47.169	50.813	189.879	21	89.126	99.879	451.724
2	96.486	107.574	497.642	12	48.528	52.894	201.749	22	102.626	114.421	497.951
3	87.663	96.723	426.771	13	98.245	109.662	486.655	23	97.836	109.313	478.543
4	52.843	56.613	197.377	14	90.971	101.620	477.241	24	90.253	99.966	424.837
5	51.976	56.270	198.345	15	91.250	101.943	451.219	25	55.137	59.252	204.766
6	98.592	109.788	472.009	16	85.738	96.091	416.014	26	50.134	54.199	194.684
7	95.275	105.738	474.661	17	85.109	94.196	392.203	27	86.336	96.520	440.832
8	90.117	100.428	467.349	18	48.483	52.264	185.060	28	83.781	93.705	430.767
9	90.674	100.930	467.097	19	49.050	53.034	182.812	29	89.496	100.394	453.378
10	84.566	94.086	423.904	20	89.151	99.611	441.536	30	94.485	106.303	489.343
								31	77.743	86.682	394.371

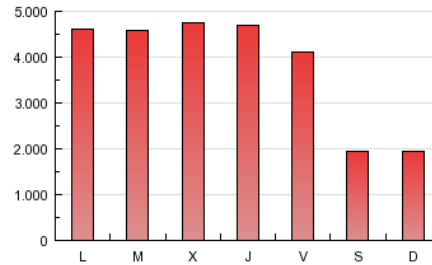
4. Gráficas

4.1 Por día de la semana (promedio)

U únicos / Visitas (x 100)



Páginas (x 100)

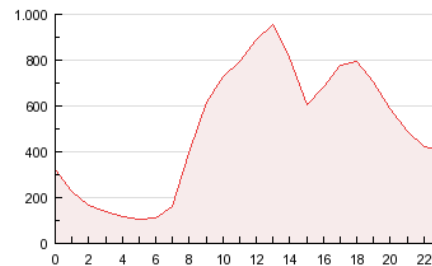


4.2 Por franja horaria (promedio)

Visitas (x 1000)

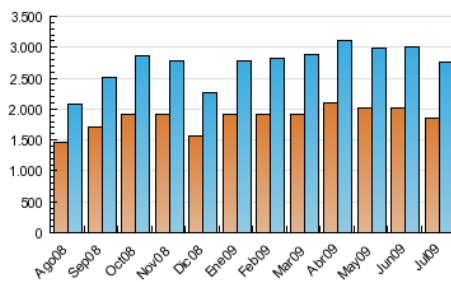


Páginas (x 1000)

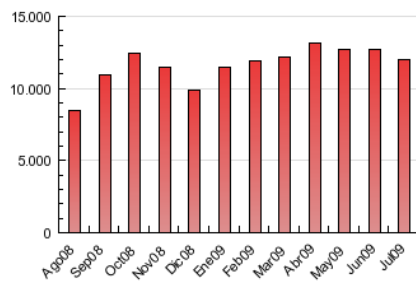


4.3 Por meses

U únicos / Visitas (x 1000)



Páginas (x 1000)



5. Definiciones básicas (Para más información ver Normas Técnicas para el Control de los Medios Electrónicos de Comunicación)

Página Vista:

Conjunto de ficheros enviado a un usuario como resultado de una petición del mismo recibida por el servidor. Cuando la página está formada por varios marcos (frames), el conjunto de los mismos tendrá, a efectos de cómputo, la consideración de una página unitaria.

Visita:

Una secuencia ininterrumpida de páginas servidas a un usuario válido. Si dicho usuario no realiza peticiones de páginas en un periodo de tiempo (30 min) la siguiente petición constituirá el inicio de una nueva visita.

Usuarios Únicos:

Total de combinaciones únicas de una dirección IP y un identificador adicional. Los medios pueden utilizar el Agente de Usuario (User Agent), Cookie o el Identificador de Alta de registro.

Duración Media Páginas:

Tiempo acumulado en segundos de todas las páginas vistas (en visitas de dos o más páginas vistas), dividido por el número total de páginas vistas.

Duración Media Visitas:

Tiempo en segundos de todas las visitas de dos o más páginas vistas, dividido por el número total de dos o más páginas vistas.

6. Opinión

De OJDinteractiva, la división de INFORMACIÓN Y CONTROL DE PUBLICACIONES S.A.:

Hemos examinado la información facilitada por el editor del medio electrónico para el periodo que comprende la presente certificación. Nuestro examen se ha realizado de acuerdo con las normas y procedimientos establecidos en las Normas Técnicas para el Control de los Medios Electrónicos de Comunicación.

En nuestra opinión, la presente acta presenta razonablemente la difusión/audiencia registrada por este medio electrónico.

ADVERTENCIA:

El trabajo de OJDinteractiva, la división de INFORMACIÓN Y CONTROL DE PUBLICACIONES S.A (INTROL) se limita a la realización de pruebas para la revisión de los datos de recuento suministrados por el editor con la finalidad de expresar una opinión sobre la razonabilidad de dichos datos de acuerdo con las Normas Técnicas para el control de los MEC.

Por tanto, INTROL no acepta responsabilidad alguna por las inexactitudes o errores que puedan existir en los datos de recuento. Tampoco acepta ninguna responsabilidad por la falsedad en los datos de recuento recibidos del editor, ni por otros datos de medición que no están incluidos en el análisis.