



## INFORMACION Y CONTROL DE PUBLICACIONES, S.A.

Serrano, 21 - 6 planta - Tel. 91 435 00 32 Fax 91 435 96 05 - 28001 MADRID  
 Entença, 218 Entr. 7 - Tel 93 439 24 18 Fax 93 419 25 34 - 08029 BARCELONA

**Título:** EUROPAPRESS  
**URL Primaria:** http://www.europapress.es  
**Editor:** Europa Press Comunicación, S.A.  
**Domicilio:** Pso. Castellana, 210  
**Ciudad:** 28046 MADRID  
**Teléfono:** 91 359 26 00  
**Fax:** 91 345 19 43  
**e-mail:**  
**Clasificación:** Noticias e Información  
**Sub-Clasificación:** Noticias globales y actualidad



### 1. Cifras totales y promedios

MES - AÑO	USUARIOS UNICOS	VISITAS	PAGINAS
Junio - 2010	2.381.405	3.449.533	13.107.126
<b>PROMEDIO DIARIO</b>	103.366	114.984	436.904
<b>PROMEDIO LUNES - VIERNES</b>	116.310	130.102	508.323
<b>PROMEDIO SABADOS - DOMINGOS</b>	67.770	73.412	240.502
<b>PAGINAS / VISITAS</b>	3,80		
<b>DURACION MEDIA VISITAS</b>	0:06:39		
<b>DURACION MEDIA PAGINAS</b>	0:01:44		

### 2. Secciones

	PAGINAS	%
<b>HOME</b>	1.168.380	8.91 %
<b>RESTO</b>	11.938.746	91.09 %

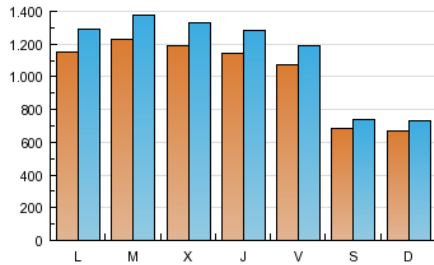
### 3. Por día del mes

Día	U. únicos	Visitas	Páginas	Día	U. únicos	Visitas	Páginas	Día	U. únicos	Visitas	Páginas
1	138.378	154.129	576.750	11	120.033	132.842	474.863	21	124.516	138.479	564.175
2	128.660	143.351	548.362	12	68.911	74.681	228.134	22	122.157	136.254	539.795
3	97.286	108.847	389.627	13	63.953	69.948	225.196	23	110.293	123.389	504.619
4	97.072	107.945	391.289	14	105.149	119.494	489.767	24	120.378	134.113	524.143
5	69.407	74.901	215.958	15	109.371	123.757	508.524	25	109.551	120.809	443.831
6	70.081	76.045	224.118	16	124.888	140.416	531.469	26	63.949	68.855	225.251
7	116.889	131.593	502.932	17	118.934	133.175	540.595	27	69.425	75.178	235.968
8	125.604	141.395	543.119	18	104.231	115.696	475.765	28	113.942	127.644	512.331
9	114.833	129.278	506.357	19	71.273	76.946	311.314	29	120.684	134.648	554.023
10	121.494	137.059	524.310	20	65.162	70.745	258.078	30	114.472	127.921	536.463

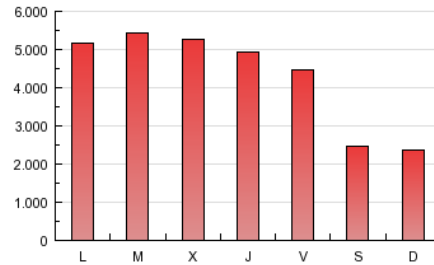
#### 4. Gráficas

##### 4.1 Por día de la semana (promedio)

U únicos / Visitas (x 100)



Páginas (x 100)



##### 4.2 Por franja horaria (promedio)

Visitas (x 1000)

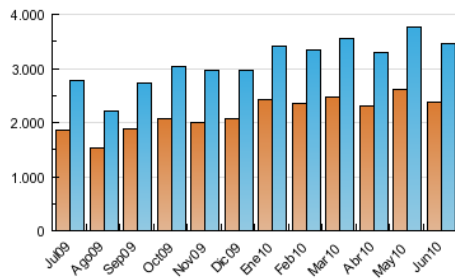


Páginas (x 1000)

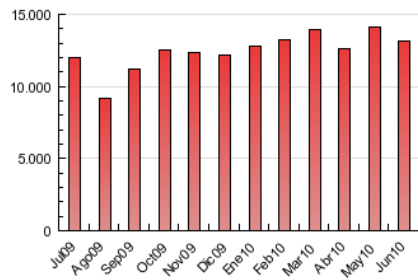


##### 4.3 Por meses

U únicos / Visitas (x 1000)



Páginas (x 1000)



## 5. Definiciones básicas (Para más información ver Normas Técnicas para el Control de los Medios Electrónicos de Comunicación)

### **Página Vista:**

Conjunto de ficheros enviado a un usuario como resultado de una petición del mismo recibida por el servidor. Cuando la página está formada por varios marcos (frames), el conjunto de los mismos tendrá, a efectos de cómputo, la consideración de una página unitaria.

### **Visita:**

Una secuencia ininterrumpida de páginas servidas a un usuario válido. Si dicho usuario no realiza peticiones de páginas en un periodo de tiempo (30 min) la siguiente petición constituirá el inicio de una nueva visita.

### **Usuarios Únicos:**

Total de combinaciones únicas de una dirección IP y un identificador adicional. Los medios pueden utilizar el Agente de Usuario (User Agent), Cookie o el Identificador de Alta de registro.

### **Duración Media Páginas:**

Tiempo acumulado en segundos de todas las páginas vistas (en visitas de dos o más páginas vistas), dividido por el número total de páginas vistas.

### **Duración Media Visitas:**

Tiempo en segundos de todas las visitas de dos o más páginas vistas, dividido por el número total de dos o más páginas vistas.

## 6. Opinión

De OJDinteractiva, la división de INFORMACIÓN Y CONTROL DE PUBLICACIONES S.A.:

Hemos examinado la información facilitada por el editor del medio electrónico para el periodo que comprende la presente certificación. Nuestro examen se ha realizado de acuerdo con las normas y procedimientos establecidos en las Normas Técnicas para el Control de los Medios Electrónicos de Comunicación.

En nuestra opinión, la presente acta presenta razonablemente la difusión/audiencia registrada por este medio electrónico.

### **ADVERTENCIA:**

El trabajo de OJDinteractiva, la división de INFORMACIÓN Y CONTROL DE PUBLICACIONES S.A (INTROL) se limita a la realización de pruebas para la revisión de los datos de recuento suministrados por el editor con la finalidad de expresar una opinión sobre la razonabilidad de dichos datos de acuerdo con las Normas Técnicas para el control de los MEC.

Por tanto, INTROL no acepta responsabilidad alguna por las inexactitudes o errores que puedan existir en los datos de recuento. Tampoco acepta ninguna responsabilidad por la falsedad en los datos de recuento recibidos del editor, ni por otros datos de medición que no están incluidos en el análisis.