



INFORMACION Y CONTROL DE PUBLICACIONES, S.A.

Serrano, 21 - 6 planta - Tel. 91 435 00 32 Fax 91 435 96 05 - 28001 MADRID
 Entença, 218 Entr. 7 - Tel 93 439 24 18 Fax 93 419 25 34 - 08029 BARCELONA

Título: EUROPAPRESS
URL Primaria: http://www.europapress.es
Editor: Europa Press Comunicación, S.A.
Domicilio: Pso. Castellana, 210
Ciudad: 28046 MADRID
Teléfono: 91 359 26 00
Fax: 91 345 19 43
e-mail:
Clasificación: Noticias e Información
Sub-Clasificación: Noticias globales y actualidad



1. Cifras totales y promedios

MES - AÑO	USUARIOS UNICOS	VISITAS	PAGINAS
Mayo - 2010	2.612.138	3.770.070	14.138.002
PROMEDIO DIARIO	109.735	121.615	456.065
PROMEDIO LUNES - VIERNES	127.014	141.692	552.279
PROMEDIO SABADOS - DOMINGOS	73.449	79.455	254.014
PAGINAS / VISITAS	3,75		
DURACION MEDIA VISITAS	0:06:47		
DURACION MEDIA PAGINAS	0:01:48		

2. Secciones

	PAGINAS	%
HOME	1.411.201	9.98 %
RESTO	12.726.801	90.02 %

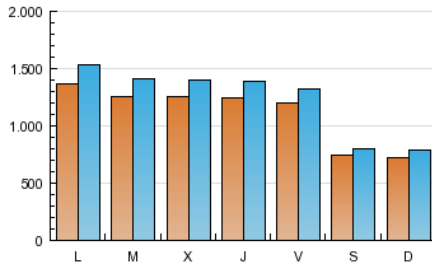
3. Por día del mes

Día	U. únicos	Visitas	Páginas	Día	U. únicos	Visitas	Páginas	Día	U. únicos	Visitas	Páginas
1	65.178	70.224	239.717	11	127.761	142.804	578.323	21	128.827	141.193	514.059
2	62.278	68.018	230.055	12	138.813	155.098	635.905	22	77.895	84.232	268.209
3	108.246	122.018	507.440	13	128.395	143.243	572.576	23	74.746	80.673	252.807
4	118.266	132.658	519.439	14	117.019	129.553	496.982	24	140.396	155.705	572.406
5	111.927	126.024	524.331	15	76.086	81.758	265.026	25	131.388	145.930	590.915
6	118.563	132.396	536.720	16	71.468	77.698	255.114	26	134.499	149.417	592.376
7	107.086	119.033	466.772	17	125.122	139.941	539.594	27	129.679	145.075	559.988
8	70.803	76.758	260.377	18	125.865	141.276	553.113	28	127.653	140.750	507.217
9	70.327	76.603	253.620	19	115.683	129.817	553.285	29	83.604	89.740	257.581
10	120.095	134.908	536.321	20	120.771	135.803	554.538	30	82.102	88.843	257.634
								31	191.232	212.881	685.562

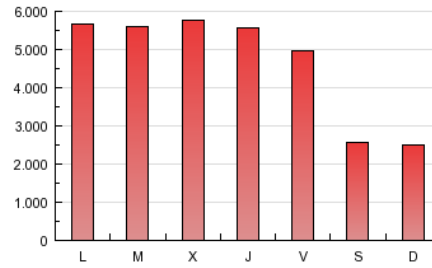
4. Gráficas

4.1 Por día de la semana (promedio)

U únicos / Visitas (x 100)



Páginas (x 100)

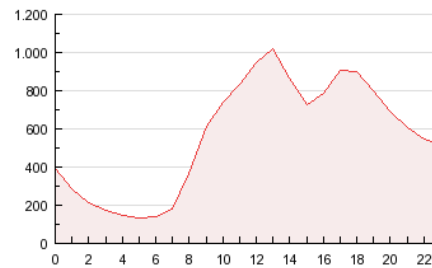


4.2 Por franja horaria (promedio)

Visitas (x 1000)

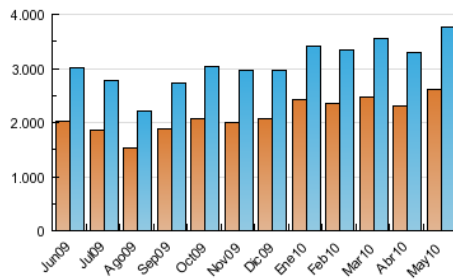


Páginas (x 1000)

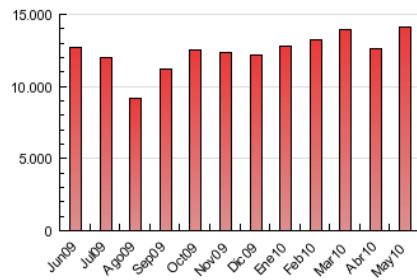


4.3 Por meses

U únicos / Visitas (x 1000)



Páginas (x 1000)



5. Definiciones básicas (Para más información ver Normas Técnicas para el Control de los Medios Electrónicos de Comunicación)

Página Vista:

Conjunto de ficheros enviado a un usuario como resultado de una petición del mismo recibida por el servidor. Cuando la página está formada por varios marcos (frames), el conjunto de los mismos tendrá, a efectos de cómputo, la consideración de una página unitaria.

Visita:

Una secuencia ininterrumpida de páginas servidas a un usuario válido. Si dicho usuario no realiza peticiones de páginas en un periodo de tiempo (30 min) la siguiente petición constituirá el inicio de una nueva visita.

Usuarios Únicos:

Total de combinaciones únicas de una dirección IP y un identificador adicional. Los medios pueden utilizar el Agente de Usuario (User Agent), Cookie o el Identificador de Alta de registro.

Duración Media Páginas:

Tiempo acumulado en segundos de todas las páginas vistas (en visitas de dos o más páginas vistas), dividido por el número total de páginas vistas.

Duración Media Visitas:

Tiempo en segundos de todas las visitas de dos o más páginas vistas, dividido por el número total de dos o más páginas vistas.

6. Opinión

De OJDinteractiva, la división de INFORMACIÓN Y CONTROL DE PUBLICACIONES S.A.:

Hemos examinado la información facilitada por el editor del medio electrónico para el periodo que comprende la presente certificación. Nuestro examen se ha realizado de acuerdo con las normas y procedimientos establecidos en las Normas Técnicas para el Control de los Medios Electrónicos de Comunicación.

En nuestra opinión, la presente acta presenta razonablemente la difusión/audiencia registrada por este medio electrónico.

ADVERTENCIA:

El trabajo de OJDinteractiva, la división de INFORMACIÓN Y CONTROL DE PUBLICACIONES S.A (INTROL) se limita a la realización de pruebas para la revisión de los datos de recuento suministrados por el editor con la finalidad de expresar una opinión sobre la razonabilidad de dichos datos de acuerdo con las Normas Técnicas para el control de los MEC.

Por tanto, INTROL no acepta responsabilidad alguna por las inexactitudes o errores que puedan existir en los datos de recuento. Tampoco acepta ninguna responsabilidad por la falsedad en los datos de recuento recibidos del editor, ni por otros datos de medición que no están incluidos en el análisis.