



INFORMACION Y CONTROL DE PUBLICACIONES, S.A.

Serrano, 21 - 6 planta - Tel. 91 435 00 32 Fax 91 435 96 05 - 28001 MADRID
 Entença, 218 Entr. 7 - Tel 93 439 24 18 Fax 93 419 25 34 - 08029 BARCELONA

Título: EUROPAPRESS
URL Primaria: http://www.europapress.es
Editor: Europa Press Comunicación, S.A.
Domicilio: Pso. Castellana, 210
Ciudad: 28046 MADRID
Teléfono: 91 359 26 00
Fax: 91 345 19 43
e-mail:
Clasificación: Noticias e Información
Sub-Clasificación: Noticias globales y actualidad



1. Cifras totales y promedios

MES - AÑO	USUARIOS UNICOS	VISITAS	PAGINAS
Marzo - 2010	2.480.321	3.551.910	13.953.019
PROMEDIO DIARIO	104.020	114.578	450.097
PROMEDIO LUNES - VIERNES	116.320	128.697	520.838
PROMEDIO SABADOS - DOMINGOS	68.658	73.985	246.719
PAGINAS / VISITAS	3,93		
DURACION MEDIA VISITAS	0:06:13		
DURACION MEDIA PAGINAS	0:01:35		

2. Secciones

	PAGINAS	%
HOME	1.407.016	10.08 %
RESTO	12.546.003	89.92 %

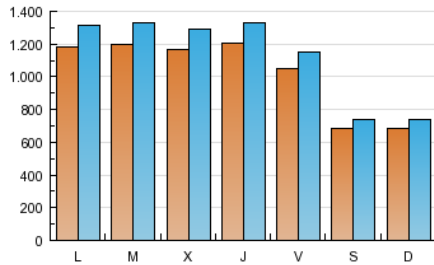
3. Por día del mes

Día	U. únicos	Visitas	Páginas	Día	U. únicos	Visitas	Páginas	Día	U. únicos	Visitas	Páginas
1	122.526	135.014	520.490	11	137.637	151.177	585.440	21	66.970	72.522	242.484
2	132.164	145.977	597.253	12	116.908	128.218	493.768	22	110.486	123.369	536.034
3	136.216	149.857	570.572	13	73.434	78.896	257.123	23	109.012	121.543	531.802
4	128.789	141.342	555.085	14	74.064	79.815	256.923	24	108.919	122.282	516.198
5	118.070	128.724	502.538	15	121.714	134.911	524.027	25	109.260	122.828	504.120
6	75.097	80.611	268.981	16	115.639	128.704	539.643	26	101.721	113.047	448.913
7	76.063	82.126	274.077	17	109.546	122.166	530.003	27	61.725	66.518	224.346
8	138.573	152.737	640.296	18	106.142	117.633	498.138	28	57.725	62.403	214.002
9	127.372	140.820	591.383	19	82.558	89.581	346.457	29	98.886	110.931	455.646
10	130.440	143.734	580.103	20	64.189	68.991	235.817	30	115.920	128.728	494.507
								31	96.870	106.705	416.850

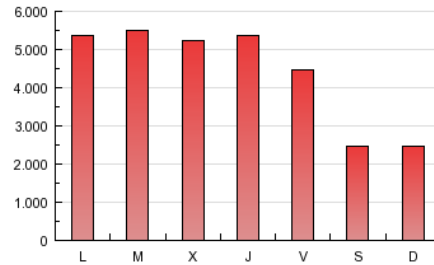
4. Gráficas

4.1 Por día de la semana (promedio)

U únicos / Visitas (x 100)



Páginas (x 100)

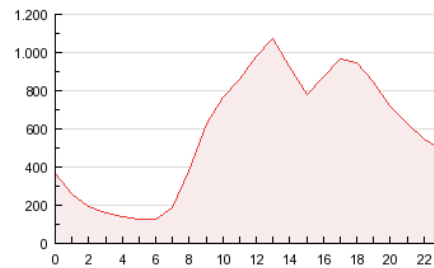


4.2 Por franja horaria (promedio)

Visitas (x 1000)

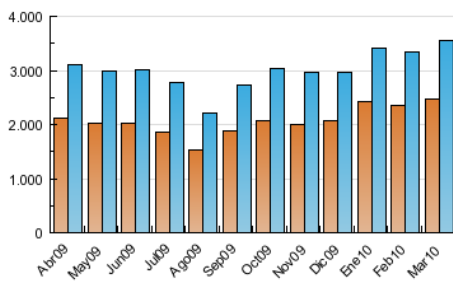


Páginas (x 1000)

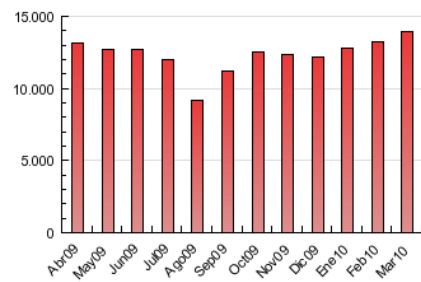


4.3 Por meses

U únicos / Visitas (x 1000)



Páginas (x 1000)



5. Definiciones básicas (Para más información ver Normas Técnicas para el Control de los Medios Electrónicos de Comunicación)

Página Vista:

Conjunto de ficheros enviado a un usuario como resultado de una petición del mismo recibida por el servidor. Cuando la página está formada por varios marcos (frames), el conjunto de los mismos tendrá, a efectos de cómputo, la consideración de una página unitaria.

Visita:

Una secuencia ininterrumpida de páginas servidas a un usuario válido. Si dicho usuario no realiza peticiones de páginas en un periodo de tiempo (30 min) la siguiente petición constituirá el inicio de una nueva visita.

Usuarios Únicos:

Total de combinaciones únicas de una dirección IP y un identificador adicional. Los medios pueden utilizar el Agente de Usuario (User Agent), Cookie o el Identificador de Alta de registro.

Duración Media Páginas:

Tiempo acumulado en segundos de todas las páginas vistas (en visitas de dos o más páginas vistas), dividido por el número total de páginas vistas.

Duración Media Visitas:

Tiempo en segundos de todas las visitas de dos o más páginas vistas, dividido por el número total de dos o más páginas vistas.

6. Opinión

De OJDinteractiva, la división de INFORMACIÓN Y CONTROL DE PUBLICACIONES S.A.:

Hemos examinado la información facilitada por el editor del medio electrónico para el periodo que comprende la presente certificación. Nuestro examen se ha realizado de acuerdo con las normas y procedimientos establecidos en las Normas Técnicas para el Control de los Medios Electrónicos de Comunicación.

En nuestra opinión, la presente acta presenta razonablemente la difusión/audiencia registrada por este medio electrónico.

ADVERTENCIA:

El trabajo de OJDinteractiva, la división de INFORMACIÓN Y CONTROL DE PUBLICACIONES S.A (INTROL) se limita a la realización de pruebas para la revisión de los datos de recuento suministrados por el editor con la finalidad de expresar una opinión sobre la razonabilidad de dichos datos de acuerdo con las Normas Técnicas para el control de los MEC.

Por tanto, INTROL no acepta responsabilidad alguna por las inexactitudes o errores que puedan existir en los datos de recuento. Tampoco acepta ninguna responsabilidad por la falsedad en los datos de recuento recibidos del editor, ni por otros datos de medición que no están incluidos en el análisis.