



INFORMACION Y CONTROL DE PUBLICACIONES, S.A.

Serrano, 21 - 6 planta - Tel. 91 435 00 32 Fax 91 435 96 05 - 28001 MADRID
 Entença, 218 Entr. 7 - Tel 93 439 24 18 Fax 93 419 25 34 - 08029 BARCELONA

Título: EUROPAPRESS
URL Primaria: http://www.europapress.es
Editor: Europa Press Comunicación, S.A.
Domicilio: Pso. Castellana, 210
Ciudad: 28046 MADRID
Teléfono: 91 359 26 00
Fax: 91 345 19 43
e-mail:
Clasificación: Noticias e Información
Sub-Clasificación: Noticias globales y actualidad



1. Cifras totales y promedios

MES - AÑO	USUARIOS UNICOS	VISITAS	PAGINAS
Febrero - 2010	2.362.983	3.352.867	13.256.281
PROMEDIO DIARIO	108.933	119.745	473.439
PROMEDIO LUNES - VIERNES	120.734	133.465	550.552
PROMEDIO SABADOS - DOMINGOS	79.429	85.446	280.656
PAGINAS / VISITAS	3,95		
DURACION MEDIA VISITAS	0:05:38		
DURACION MEDIA PAGINAS	0:01:25		

2. Secciones

	PAGINAS	%
HOME	1.295.323	9.77 %
RESTO	11.960.958	90.23 %

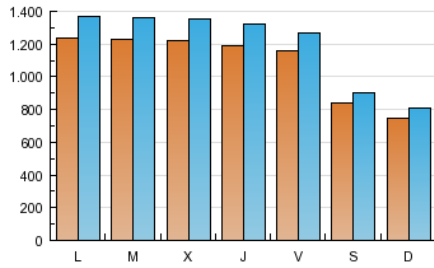
3. Por día del mes

Día	U. únicos	Visitas	Páginas	Día	U. únicos	Visitas	Páginas	Día	U. únicos	Visitas	Páginas
1	128.301	141.428	531.141	11	116.650	129.144	537.525	21	74.783	80.800	277.480
2	129.082	142.101	551.127	12	112.070	122.666	472.649	22	113.853	126.836	566.254
3	119.253	131.830	534.586	13	86.859	92.773	279.194	23	117.125	130.254	590.828
4	118.161	130.975	532.751	14	72.202	77.786	251.175	24	116.838	129.688	557.730
5	107.219	118.561	495.891	15	137.858	152.402	607.150	25	120.110	133.065	549.148
6	65.131	70.370	245.217	16	120.113	133.098	558.594	26	129.671	141.287	548.229
7	69.798	75.381	257.694	17	133.787	147.943	663.805	27	116.883	125.394	385.384
8	114.528	127.447	532.728	18	121.650	134.833	587.894	28	81.917	88.134	295.881
9	124.523	138.133	543.344	19	113.989	125.030	505.838				
10	119.905	132.577	543.820	20	67.857	72.931	253.224				

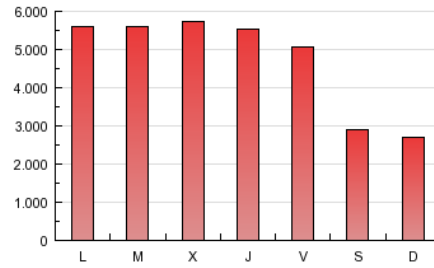
4. Gráficas

4.1 Por día de la semana (promedio)

U únicos / Visitas (x 100)



Páginas (x 100)

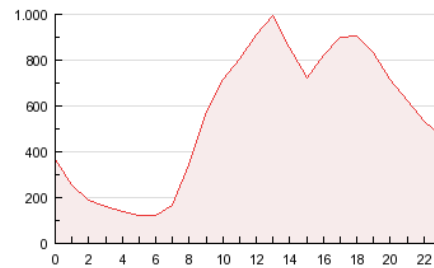


4.2 Por franja horaria (promedio)

Visitas (x 1000)

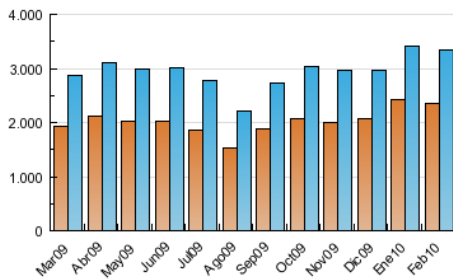


Páginas (x 1000)

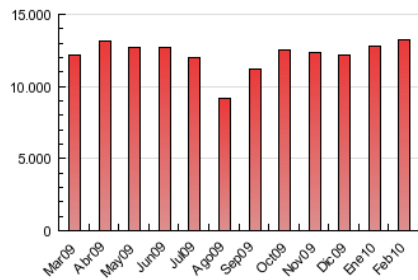


4.3 Por meses

U únicos / Visitas (x 1000)



Páginas (x 1000)



5. Definiciones básicas (Para más información ver Normas Técnicas para el Control de los Medios Electrónicos de Comunicación)

Página Vista:

Conjunto de ficheros enviado a un usuario como resultado de una petición del mismo recibida por el servidor. Cuando la página está formada por varios marcos (frames), el conjunto de los mismos tendrá, a efectos de cómputo, la consideración de una página unitaria.

Visita:

Una secuencia ininterrumpida de páginas servidas a un usuario válido. Si dicho usuario no realiza peticiones de páginas en un periodo de tiempo (30 min) la siguiente petición constituirá el inicio de una nueva visita.

Usuarios Únicos:

Total de combinaciones únicas de una dirección IP y un identificador adicional. Los medios pueden utilizar el Agente de Usuario (User Agent), Cookie o el Identificador de Alta de registro.

Duración Media Páginas:

Tiempo acumulado en segundos de todas las páginas vistas (en visitas de dos o más páginas vistas), dividido por el número total de páginas vistas.

Duración Media Visitas:

Tiempo en segundos de todas las visitas de dos o más páginas vistas, dividido por el número total de dos o más páginas vistas.

6. Opinión

De OJDinteractiva, la división de INFORMACIÓN Y CONTROL DE PUBLICACIONES S.A.:

Hemos examinado la información facilitada por el editor del medio electrónico para el periodo que comprende la presente certificación. Nuestro examen se ha realizado de acuerdo con las normas y procedimientos establecidos en las Normas Técnicas para el Control de los Medios Electrónicos de Comunicación.

En nuestra opinión, la presente acta presenta razonablemente la difusión/audiencia registrada por este medio electrónico.

ADVERTENCIA:

El trabajo de OJDinteractiva, la división de INFORMACIÓN Y CONTROL DE PUBLICACIONES S.A (INTROL) se limita a la realización de pruebas para la revisión de los datos de recuento suministrados por el editor con la finalidad de expresar una opinión sobre la razonabilidad de dichos datos de acuerdo con las Normas Técnicas para el control de los MEC.

Por tanto, INTROL no acepta responsabilidad alguna por las inexactitudes o errores que puedan existir en los datos de recuento. Tampoco acepta ninguna responsabilidad por la falsedad en los datos de recuento recibidos del editor, ni por otros datos de medición que no están incluidos en el análisis.