



INFORMACION Y CONTROL DE PUBLICACIONES, S.A.

Serrano, 21 - 6 planta - Tel. 91 435 00 32 Fax 91 435 96 05 - 28001 MADRID
 Entença, 218 Entr. 7 - Tel 93 439 24 18 Fax 93 419 25 34 - 08029 BARCELONA

Título: EUROPAPRESS
URL Primaria: http://www.europapress.es
Editor: Europa Press Comunicación, S.A.
Domicilio: Pso. Castellana, 210
Ciudad: 28046 MADRID
Teléfono: 91 359 26 00
Fax: 91 345 19 43
e-mail:
Clasificación: Noticias e Información
Sub-Clasificación: Noticias globales y actualidad



1. Cifras totales y promedios

MES - AÑO	USUARIOS UNICOS	VISITAS	PAGINAS
Enero - 2010	2.415.209	3.413.151	12.816.499
PROMEDIO DIARIO	100.437	110.102	413.435
PROMEDIO LUNES - VIERNES	112.943	124.543	490.220
PROMEDIO SABADOS - DOMINGOS	74.175	79.775	252.189
PAGINAS / VISITAS	3,76		
DURACION MEDIA VISITAS	0:06:15		
DURACION MEDIA PAGINAS	0:01:40		

2. Secciones

	PAGINAS	%
HOME	1.266.105	9.88 %
RESTO	11.550.394	90.12 %

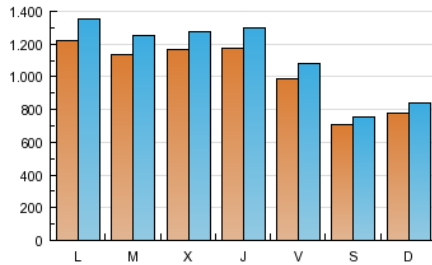
3. Por día del mes

Día	U. únicos	Visitas	Páginas	Día	U. únicos	Visitas	Páginas	Día	U. únicos	Visitas	Páginas
1	57.054	61.387	191.732	11	147.448	162.210	666.686	21	119.586	132.439	523.001
2	62.684	67.315	208.711	12	113.583	126.158	550.603	22	109.936	120.999	447.331
3	61.810	66.690	218.522	13	131.467	144.891	594.558	23	73.627	79.092	224.847
4	98.991	109.455	425.153	14	124.819	138.140	570.782	24	76.182	82.179	238.258
5	96.506	106.100	415.623	15	113.135	124.153	497.207	25	125.222	138.044	519.701
6	88.156	94.192	284.726	16	72.597	77.695	250.796	26	135.456	148.885	548.758
7	105.562	117.627	489.635	17	72.515	78.468	254.199	27	130.052	143.228	529.308
8	106.162	116.786	475.463	18	117.794	130.829	533.078	28	119.451	132.355	512.107
9	73.679	79.019	268.830	19	108.224	121.083	522.445	29	107.180	117.547	449.523
10	107.421	115.547	390.458	20	116.013	128.891	547.192	30	70.900	76.021	232.183
								31	70.337	75.726	235.083

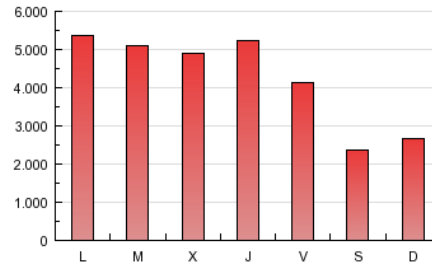
4. Gráficas

4.1 Por día de la semana (promedio)

U únicos / Visitas (x 100)



Páginas (x 100)

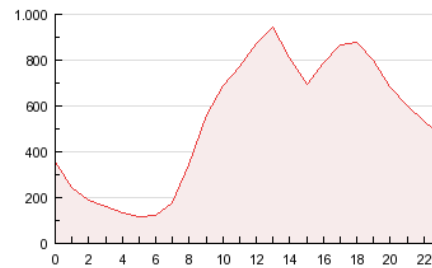


4.2 Por franja horaria (promedio)

Visitas (x 1000)

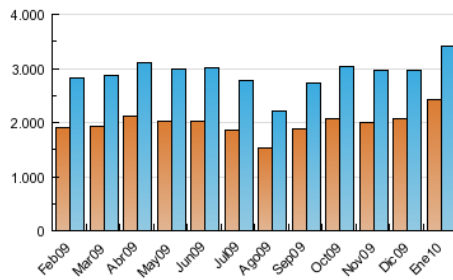


Páginas (x 1000)

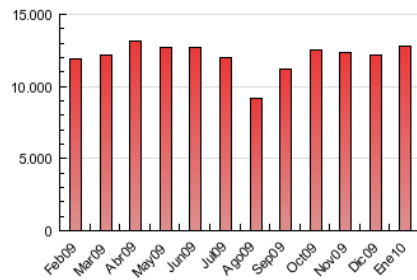


4.3 Por meses

U únicos / Visitas (x 1000)



Páginas (x 1000)



5. Definiciones básicas (Para más información ver Normas Técnicas para el Control de los Medios Electrónicos de Comunicación)

Página Vista:

Conjunto de ficheros enviado a un usuario como resultado de una petición del mismo recibida por el servidor. Cuando la página está formada por varios marcos (frames), el conjunto de los mismos tendrá, a efectos de cómputo, la consideración de una página unitaria.

Visita:

Una secuencia ininterrumpida de páginas servidas a un usuario válido. Si dicho usuario no realiza peticiones de páginas en un periodo de tiempo (30 min) la siguiente petición constituirá el inicio de una nueva visita.

Usuarios Únicos:

Total de combinaciones únicas de una dirección IP y un identificador adicional. Los medios pueden utilizar el Agente de Usuario (User Agent), Cookie o el Identificador de Alta de registro.

Duración Media Páginas:

Tiempo acumulado en segundos de todas las páginas vistas (en visitas de dos o más páginas vistas), dividido por el número total de páginas vistas.

Duración Media Visitas:

Tiempo en segundos de todas las visitas de dos o más páginas vistas, dividido por el número total de dos o más páginas vistas.

6. Opinión

De OJDinteractiva, la división de INFORMACIÓN Y CONTROL DE PUBLICACIONES S.A.:

Hemos examinado la información facilitada por el editor del medio electrónico para el periodo que comprende la presente certificación. Nuestro examen se ha realizado de acuerdo con las normas y procedimientos establecidos en las Normas Técnicas para el Control de los Medios Electrónicos de Comunicación.

En nuestra opinión, la presente acta presenta razonablemente la difusión/audiencia registrada por este medio electrónico.

ADVERTENCIA:

El trabajo de OJDinteractiva, la división de INFORMACIÓN Y CONTROL DE PUBLICACIONES S.A (INTROL) se limita a la realización de pruebas para la revisión de los datos de recuento suministrados por el editor con la finalidad de expresar una opinión sobre la razonabilidad de dichos datos de acuerdo con las Normas Técnicas para el control de los MEC.

Por tanto, INTROL no acepta responsabilidad alguna por las inexactitudes o errores que puedan existir en los datos de recuento. Tampoco acepta ninguna responsabilidad por la falsedad en los datos de recuento recibidos del editor, ni por otros datos de medición que no están incluidos en el análisis.