



## INFORMACION Y CONTROL DE PUBLICACIONES, S.A.

Serrano, 21 - 6 planta - Tel. 91 435 00 32 Fax 91 435 96 05 - 28001 MADRID  
Entença, 218 Entr. 7 - Tel 93 439 24 18 Fax 93 419 25 34 - 08029 BARCELONA

**Título:** MARKETING DIRECTO  
**URL Primaria:** http://www.marketingdirecto.com  
**Editor:** Ediciones Marketing y Publicidad, S.L.  
**Domicilio:** Guzmán el Bueno, 21 1º izda.  
**Ciudad:** 28015 MADRID  
**Teléfono:** 91 455 05 54  
**Fax:** 91 544 70 63  
**E-mail:**  
**Clasificación:** Noticias e Información  
**Sub-Clasificación:** Noticias de interés especial



### 1. Cifras totales y promedios (Nacional e Internacional)

MES - AÑO	NAVEGADORES UNICOS	VISITAS	PAGINAS
Abril - 2012	364.122	492.915	761.059
<b>PROMEDIO DIARIO</b>	<b>15.017</b>	<b>16.431</b>	<b>25.369</b>
<b>PROMEDIO LUNES-VIERNES</b>	<b>17.707</b>	<b>19.483</b>	<b>30.570</b>
<b>PROMEDIO SABADO-DOMINGO</b>	<b>8.739</b>	<b>9.308</b>	<b>13.233</b>
<b>PAGINAS / VISITAS</b>	<b>1,54</b>		
<b>DURACION MEDIA VISITAS</b>	<b>0:03:00</b>		
<b>DURACION MEDIA PAGINAS</b>	<b>0:01:58</b>		

### 2. Secciones (Nacional e Internacional)

	PAGINAS	%
<b>HOME</b>	67.224	8.83 %
<b>RESTO</b>	693.835	91.17 %

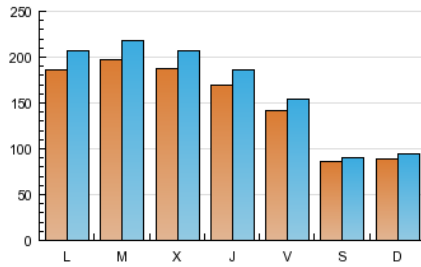
### 3. Por día del mes (Nacional e Internacional)

Día	N. únicos	Visitas	Páginas	Día	N. únicos	Visitas	Páginas	Día	N. únicos	Visitas	Páginas
1	7.725	8.274	11.901	11	20.640	22.783	36.033	21	9.392	9.931	13.631
2	16.948	18.975	30.441	12	19.571	21.577	33.793	22	10.431	11.088	15.285
3	17.997	19.930	32.732	13	17.380	19.039	29.109	23	20.756	22.907	35.248
4	15.309	16.907	26.797	14	9.074	9.687	14.181	24	20.836	22.864	35.015
5	8.831	9.496	14.450	15	10.417	11.057	15.574	25	19.908	21.865	34.354
6	7.315	7.780	11.370	16	20.955	23.106	35.657	26	19.276	21.148	32.058
7	6.909	7.350	10.598	17	20.732	22.920	34.809	27	15.090	16.627	25.523
8	7.556	8.096	11.835	18	19.238	20.975	31.837	28	8.824	9.388	13.250
9	18.893	21.001	38.457	19	20.138	22.038	33.274	29	8.326	8.898	12.841
10	19.600	21.652	35.174	20	16.751	18.263	28.657	30	15.684	17.293	27.175

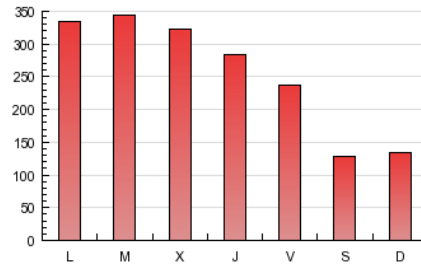
4. Gráficas (Nacional e Internacional)

4.1 Por día de la semana (promedio)

N. únicos / Visitas (x 100)



Páginas (x 100)



4.2 Por franja horaria (promedio)

Visitas (x 1000)

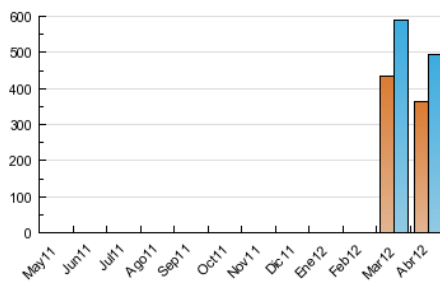


Páginas (x 1000)

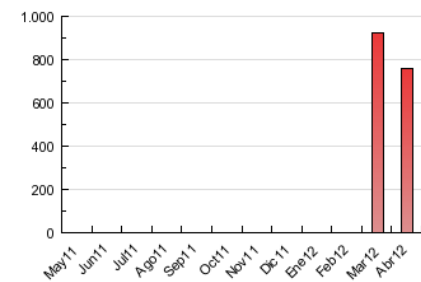


4.3 Por meses

N. únicos / Visitas (x 1000)



Páginas (x 1000)





## INFORMACION Y CONTROL DE PUBLICACIONES, S.A.

Serrano, 21 - 6 planta - Tel. 91 435 00 32 Fax 91 435 96 05 - 28001 MADRID  
Entença, 218 Entr. 7 - Tel 93 439 24 18 Fax 93 419 25 34 - 08029 BARCELONA

### Anexo - Tráfico Nacional

**Título:** MARKETING DIRECTO  
**URL Primaria:** http://www.marketingdirecto.com  
**Editor:** Ediciones Marketing y Publicidad, S.L.  
**Domicilio:** Guzmán el Bueno, 21 1ª izda.  
**Ciudad:** 28015 MADRID  
**Teléfono:** 91 455 05 54  
**Fax:** 91 544 70 63  
**E-mail:**  
**Clasificación:** Noticias e Información  
**Sub-Clasificación:** Noticias de interés especial



#### 1. Cifras totales y promedios (Nacional)

MES - AÑO	NAVEGADORES UNICOS	VISITAS	PAGINAS
Abril - 2012	154.417	232.459	384.445
<b>PROMEDIO DIARIO</b>	<b>6.934</b>	<b>7.749</b>	<b>12.815</b>
<b>PROMEDIO LUNES-VIERNES</b>	<b>8.240</b>	<b>9.267</b>	<b>15.588</b>
<b>PROMEDIO SABADO-DOMINGO</b>	<b>3.887</b>	<b>4.205</b>	<b>6.343</b>
<b>PAGINAS / VISITAS</b>	<b>1,65</b>		
<b>DURACION MEDIA VISITAS</b>	<b>0:02:38</b>		
<b>DURACION MEDIA PAGINAS</b>	<b>0:01:36</b>		

#### 2. Secciones (Nacional)

	PAGINAS	%
<b>HOME</b>	38.105	9.91 %
<b>RESTO</b>	346.340	90.09 %

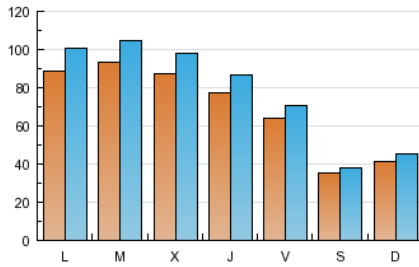
#### 3. Por día del mes (Nacional)

Día	N. únicos	Visitas	Páginas	Día	N. únicos	Visitas	Páginas	Día	N. únicos	Visitas	Páginas
1	3.783	4.096	6.257	11	9.742	10.966	18.416	21	3.708	3.974	5.822
2	8.920	10.168	16.970	12	9.399	10.594	17.803	22	5.035	5.424	7.910
3	9.401	10.580	18.215	13	8.053	8.973	14.293	23	9.666	10.916	17.890
4	7.396	8.323	14.084	14	3.761	4.115	6.471	24	9.378	10.506	17.207
5	4.014	4.351	6.978	15	4.730	5.112	7.671	25	8.983	10.128	17.562
6	3.281	3.538	5.580	16	10.071	11.353	18.253	26	8.521	9.596	15.951
7	2.986	3.212	5.021	17	9.372	10.613	17.327	27	6.825	7.673	12.900
8	3.446	3.740	5.830	18	8.797	9.793	15.943	28	3.709	4.000	5.891
9	8.459	9.699	19.809	19	9.058	10.124	16.432	29	3.829	4.169	6.215
10	9.074	10.269	17.964	20	7.341	8.184	13.962	30	7.292	8.270	13.818

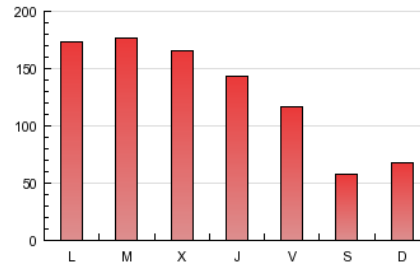
4. Gráficas (Nacional)

4.1 Por día de la semana (promedio)

N. únicos / Visitas (x 100)

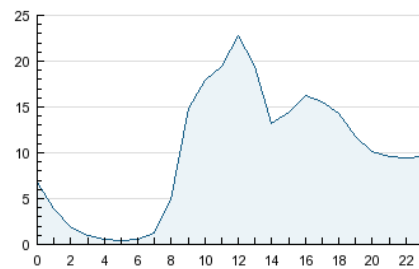


Páginas (x 100)

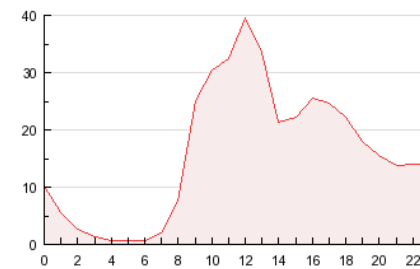


4.2 Por franja horaria (promedio)

Visitas (x 1000)

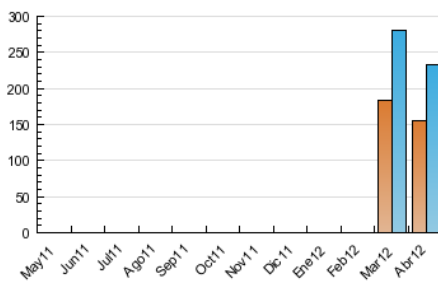


Páginas (x 1000)

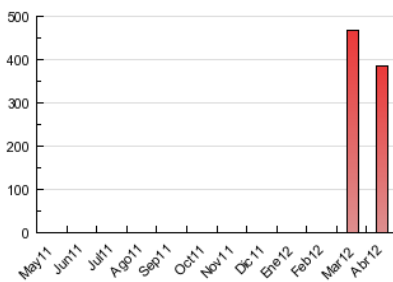


4.3 Por meses

N. únicos / Visitas (x 1000)



Páginas (x 1000)



## 5. Definiciones básicas (Para más información ver Normas Técnicas para el Control de los Medios Electrónicos de Comunicación)

### Página Vista:

Conjunto de ficheros enviado a un usuario como resultado de una petición del mismo recibida por el servidor. Cuando la página está formada por varios marcos (frames), el conjunto de los mismos tendrá, a efectos de cómputo, la consideración de una página unitaria.

### Visita:

Una secuencia ininterrumpida de páginas servidas a un usuario válido. Si dicho usuario no realiza peticiones de páginas en un periodo de tiempo (30 min) la siguiente petición constituirá el inicio de una nueva visita.

### Navegador Único:

Total de combinaciones únicas de una dirección IP y un identificador adicional. Los medios pueden utilizar cookies o el Identificador de Alta de registro.

### Duración Página Vista:

Tiempo acumulado en segundos de todas las páginas vistas (en visitas de dos o más páginas vistas), dividido por el número total de páginas vistas.

### Duración Visita:

Tiempo en segundos de todas las visitas de dos o más páginas vistas, dividido por el número total de dos o más páginas vistas.

### Tráfico nacional:

Audiencia/difusión correspondiente a España medida en base a los datos de las direcciones IP registradas por el sistema de medición.

## 6. Opinión

De OJDinteractiva, la división de INFORMACIÓN Y CONTROL DE PUBLICACIONES S.A.:

Hemos examinado la información facilitada por el editor del medio electrónico para el periodo que comprende la presente certificación. Nuestro examen se ha realizado de acuerdo con las normas y procedimientos establecidos en las Normas Técnicas para el Control de los Medios Electrónicos de Comunicación.

En nuestra opinión, la presente acta presenta razonablemente la difusión/audiencia registrada por este medio electrónico.

### ADVERTENCIA:

El trabajo de OJDinteractiva, la división de INFORMACIÓN Y CONTROL DE PUBLICACIONES S.A (INTROL) se limita a la realización de pruebas para la revisión de los datos de recuento suministrados por el editor con la finalidad de expresar una opinión sobre la razonabilidad de dichos datos de acuerdo con las Normas Técnicas para el control de los MEC.

Por tanto, INTROL no acepta responsabilidad alguna por las inexactitudes o errores que puedan existir en los datos de recuento. Tampoco acepta ninguna responsabilidad por la falsedad en los datos de recuento recibidos del editor, ni por otros datos de medición que no están incluidos en el análisis.