



INFORMACION Y CONTROL DE PUBLICACIONES, S.A.

Serrano, 21 - 6 planta - Tel. 91 435 00 32 Fax 91 435 96 05 - 28001 MADRID
Entença, 218 Entr. 7 - Tel 93 439 24 18 Fax 93 419 25 34 - 08029 BARCELONA

Título: E-NOTICIES.COM
URL Primaria: http://www.e-noticies.com
Editor: Edició, Disseny i Realització Interactiva, S.L.
Domicilio: Industria, 60, local 7
Ciudad: 08025 BARCELONA
Teléfono: 93 476 51 06
Fax: 93 459 29 26
e-mail:
Clasificación: Noticias e Información

1. Cifras totales y promedios

MES - AÑO	USUARIOS UNICOS	VISITAS	PAGINAS
Diciembre - 2009	168.317	567.714	2.274.581
PROMEDIO DIARIO	12.189	18.313	73.374
PROMEDIO LUNES - VIERNES	13.481	20.291	81.520
PROMEDIO SABADOS - DOMINGOS	8.473	12.629	49.953
PAGINAS / VISITAS	4,01		
DURACION MEDIA VISITAS	0:09:23		
DURACION MEDIA PAGINAS	0:02:22		

2. Secciones

	PAGINAS	%
HOME	1.463.999	64.36 %
RESTO	810.582	35.64 %

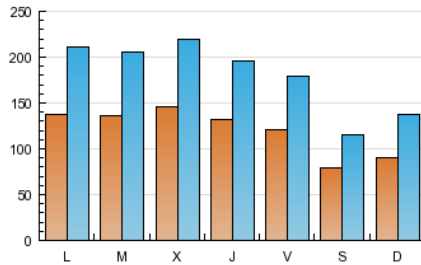
3. Por día del mes

Día	U. únicos	Visitas	Páginas	Día	U. únicos	Visitas	Páginas	Día	U. únicos	Visitas	Páginas
1	16.641	25.054	101.992	11	14.196	21.134	90.538	21	14.435	22.250	87.609
2	16.008	24.360	99.089	12	8.889	13.089	53.625	22	14.061	21.703	81.006
3	16.075	24.374	100.391	13	12.413	20.798	88.025	23	13.167	20.006	81.647
4	14.260	21.243	84.834	14	18.647	28.887	124.846	24	10.364	15.067	61.074
5	7.632	11.010	42.861	15	16.235	24.651	109.817	25	6.338	8.946	36.308
6	7.839	11.301	42.711	16	18.362	26.442	100.367	26	7.081	10.128	39.564
7	10.717	16.173	60.258	17	15.587	23.251	93.857	27	7.491	10.728	40.270
8	9.796	14.630	57.477	18	13.715	20.343	83.122	28	11.096	17.053	63.358
9	14.941	23.047	93.709	19	7.934	11.638	46.124	29	11.144	16.814	61.488
10	15.437	23.529	101.461	20	8.508	12.339	46.447	30	10.442	15.702	57.911
								31	8.407	12.024	42.795

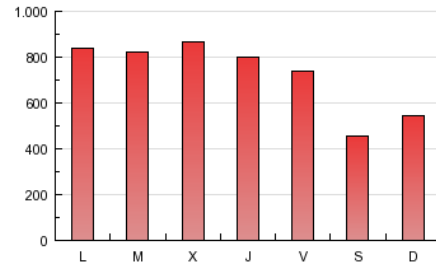
4. Gráficas

4.1 Por día de la semana (promedio)

U únicos / Visitas (x 100)

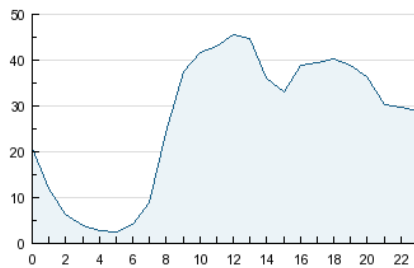


Páginas (x 100)

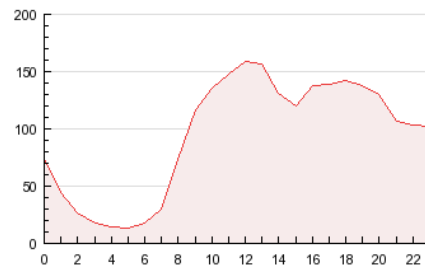


4.2 Por franja horaria (promedio)

Visitas (x 1000)

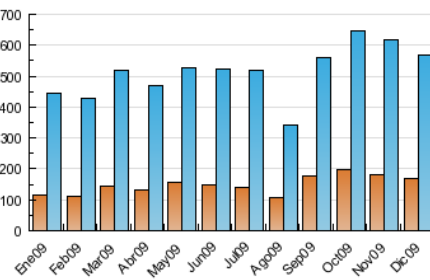


Páginas (x 1000)

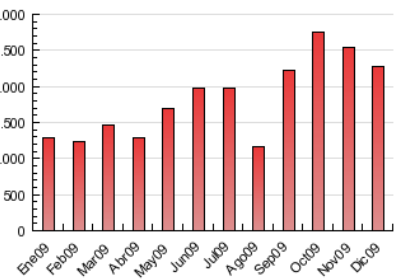


4.3 Por meses

U únicos / Visitas (x 1000)



Páginas (x 1000)



5. Definiciones básicas (Para más información ver Normas Técnicas para el Control de los Medios Electrónicos de Comunicación)

Página Vista:

Conjunto de ficheros enviado a un usuario como resultado de una petición del mismo recibida por el servidor. Cuando la página está formada por varios marcos (frames), el conjunto de los mismos tendrá, a efectos de cómputo, la consideración de una página unitaria.

Visita:

Una secuencia ininterrumpida de páginas servidas a un usuario válido. Si dicho usuario no realiza peticiones de páginas en un periodo de tiempo (30 min) la siguiente petición constituirá el inicio de una nueva visita.

Usuarios Únicos:

Total de combinaciones únicas de una dirección IP y un identificador adicional. Los medios pueden utilizar el Agente de Usuario (User Agent), Cookie o el Identificador de Alta de registro.

Duración Media Páginas:

Tiempo acumulado en segundos de todas las páginas vistas (en visitas de dos o más páginas vistas), dividido por el número total de páginas vistas.

Duración Media Visitas:

Tiempo en segundos de todas las visitas de dos o más páginas vistas, dividido por el número total de dos o más páginas vistas.

6. Opinión

De OJDinteractiva, la división de INFORMACIÓN Y CONTROL DE PUBLICACIONES S.A.:

Hemos examinado la información facilitada por el editor del medio electrónico para el periodo que comprende la presente certificación. Nuestro examen se ha realizado de acuerdo con las normas y procedimientos establecidos en las Normas Técnicas para el Control de los Medios Electrónicos de Comunicación.

En nuestra opinión, la presente acta presenta razonablemente la difusión/audiencia registrada por este medio electrónico.

ADVERTENCIA:

El trabajo de OJDinteractiva, la división de INFORMACIÓN Y CONTROL DE PUBLICACIONES S.A (INTROL) se limita a la realización de pruebas para la revisión de los datos de recuento suministrados por el editor con la finalidad de expresar una opinión sobre la razonabilidad de dichos datos de acuerdo con las Normas Técnicas para el control de los MEC.

Por tanto, INTROL no acepta responsabilidad alguna por las inexactitudes o errores que puedan existir en los datos de recuento. Tampoco acepta ninguna responsabilidad por la falsedad en los datos de recuento recibidos del editor, ni por otros datos de medición que no están incluidos en el análisis.