



INFORMACION Y CONTROL DE PUBLICACIONES, S.A.

Serrano, 21 - 6 planta - Tel. 91 435 00 32 Fax 91 435 96 05 - 28001 MADRID
Entença, 218 Entr. 7 - Tel 93 439 24 18 Fax 93 419 25 34 - 08029 BARCELONA

Título: ELFARODIGITAL.ES
URL Primaria: http://www.elfarodigital.es
Editor: Joaquín Ferrer y Cía., S.L.
Domicilio: C/ Sargento Mena, 8
Ciudad: 51001 CEUTA
Teléfono: 956 52 20 51
Fax: 956 52 21 42
E-mail:
Clasificación: Noticias e Información
Sub-Clasificación: Noticias globales y actualidad



1. Cifras totales y promedios (Nacional e Internacional)

MES - AÑO	NAVEGADORES UNICOS	VISITAS	PAGINAS
Abril - 2012	82.470	164.493	541.946
PROMEDIO DIARIO	4.833	5.483	18.065
PROMEDIO LUNES-VIERNES	5.024	5.689	18.471
PROMEDIO SABADO-DOMINGO	4.388	5.003	17.117
PAGINAS / VISITAS	3,29		
DURACION MEDIA VISITAS	0:03:50		
DURACION MEDIA PAGINAS	0:01:10		

2. Secciones (Nacional e Internacional)

	PAGINAS	%
HOME	130.011	23.99 %
RESTO	411.935	76.01 %

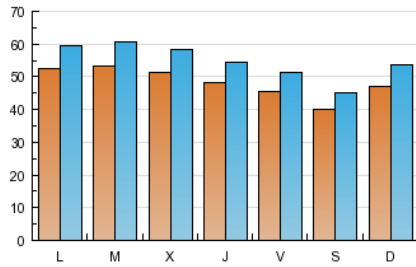
3. Por día del mes (Nacional e Internacional)

Día	N. únicos	Visitas	Páginas	Día	N. únicos	Visitas	Páginas	Día	N. únicos	Visitas	Páginas
1	4.994	5.830	21.304	11	4.684	5.237	17.125	21	4.113	4.666	16.342
2	5.219	5.973	20.155	12	4.679	5.256	17.189	22	4.725	5.389	19.146
3	4.664	5.302	16.824	13	4.517	5.122	18.440	23	5.486	6.150	19.366
4	4.280	4.865	15.495	14	4.022	4.552	17.113	24	5.186	5.831	17.865
5	4.042	4.639	16.580	15	5.425	6.140	20.280	25	5.047	5.678	16.797
6	4.061	4.655	17.765	16	5.614	6.349	20.124	26	4.860	5.470	16.270
7	3.324	3.812	12.312	17	6.811	7.959	25.173	27	4.757	5.287	16.431
8	3.559	4.038	13.328	18	6.522	7.502	25.439	28	4.549	5.078	14.540
9	4.752	5.355	17.077	19	5.667	6.389	21.308	29	4.784	5.525	19.684
10	4.599	5.136	15.055	20	4.844	5.420	17.755	30	5.211	5.888	19.664

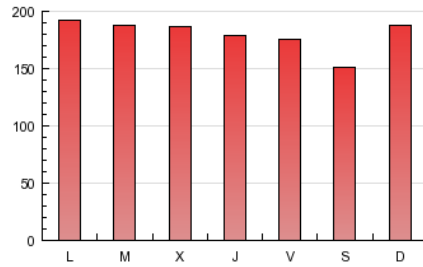
4. Gráficas (Nacional e Internacional)

4.1 Por día de la semana (promedio)

N. únicos / Visitas (x 100)

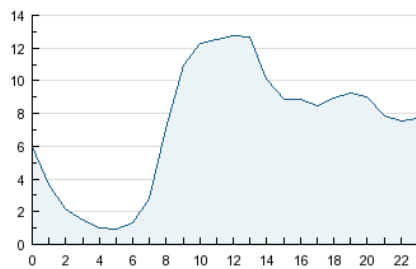


Páginas (x 100)

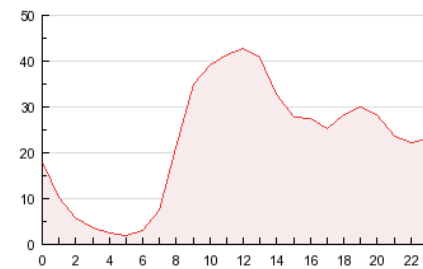


4.2 Por franja horaria (promedio)

Visitas (x 1000)

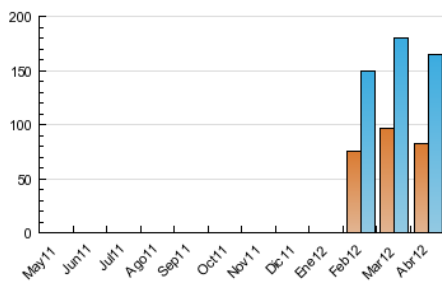


Páginas (x 1000)

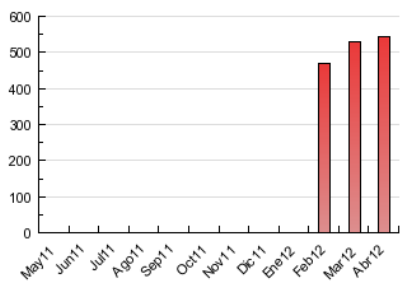


4.3 Por meses

N. únicos / Visitas (x 1000)



Páginas (x 1000)





INFORMACION Y CONTROL DE PUBLICACIONES, S.A.

Serrano, 21 - 6 planta - Tel. 91 435 00 32 Fax 91 435 96 05 - 28001 MADRID
Entença, 218 Entr. 7 - Tel 93 439 24 18 Fax 93 419 25 34 - 08029 BARCELONA

Anexo - Tráfico Nacional

Título: ELFARODIGITAL.ES
URL Primaria: http://www.elfarodigital.es
Editor: Joaquín Ferrer y Cía., S.L.
Domicilio: C/ Sargento Mena, 8
Ciudad: 51001 CEUTA
Teléfono: 956 52 20 51
Fax: 956 52 21 42
E-mail:
Clasificación: Noticias e Información
Sub-Clasificación: Noticias globales y actualidad



1. Cifras totales y promedios (Nacional)

MES - AÑO	NAVEGADORES UNICOS	VISITAS	PAGINAS
Abril - 2012	68.654	145.618	499.939
PROMEDIO DIARIO	4.247	4.854	16.665
PROMEDIO LUNES-VIERNES	4.406	5.024	17.006
PROMEDIO SABADO-DOMINGO	3.877	4.458	15.868
PAGINAS / VISITAS	3,43		
DURACION MEDIA VISITAS	0:03:56		
DURACION MEDIA PAGINAS	0:01:09		

2. Secciones (Nacional)

	PAGINAS	%
HOME	121.566	24.32 %
RESTO	378.373	75.68 %

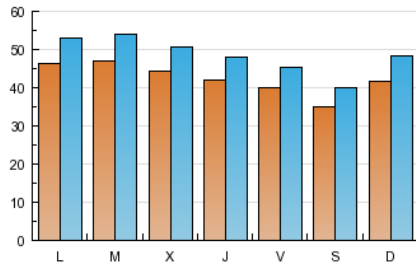
3. Por día del mes (Nacional)

Día	N. únicos	Visitas	Páginas	Día	N. únicos	Visitas	Páginas	Día	N. únicos	Visitas	Páginas
1	4.488	5.283	19.874	11	4.058	4.570	15.794	21	3.503	4.026	14.939
2	4.654	5.362	18.703	12	4.091	4.641	15.938	22	4.122	4.743	17.550
3	4.175	4.782	15.545	13	3.954	4.517	17.137	23	4.853	5.475	17.878
4	3.813	4.360	14.410	14	3.545	4.054	15.984	24	4.523	5.129	16.400
5	3.620	4.183	15.494	15	4.833	5.503	18.862	25	4.282	4.875	15.357
6	3.608	4.160	16.545	16	4.914	5.604	18.629	26	4.254	4.820	14.900
7	2.958	3.413	11.370	17	6.091	7.137	23.243	27	4.139	4.625	14.989
8	3.155	3.597	12.344	18	5.529	6.401	22.719	28	4.019	4.521	13.501
9	4.192	4.756	15.774	19	4.889	5.543	19.316	29	4.270	4.979	18.385
10	4.014	4.513	13.864	20	4.240	4.776	16.268	30	4.631	5.270	18.227

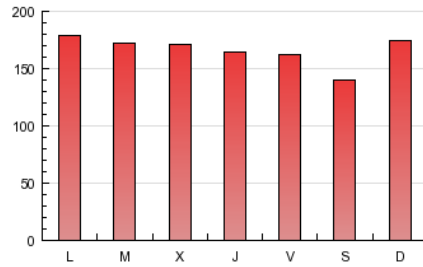
4. Gráficas (Nacional)

4.1 Por día de la semana (promedio)

N. únicos / Visitas (x 100)

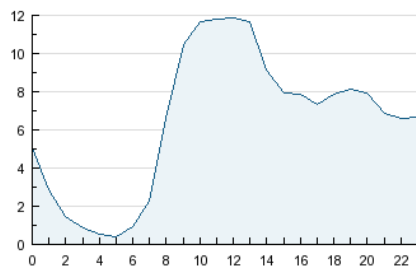


Páginas (x 100)

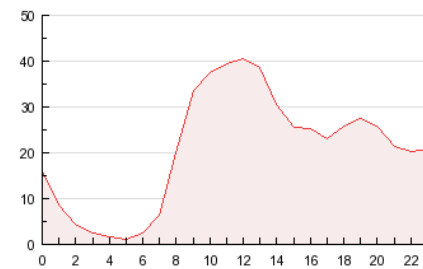


4.2 Por franja horaria (promedio)

Visitas (x 1000)

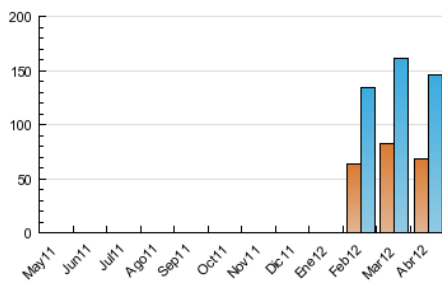


Páginas (x 1000)

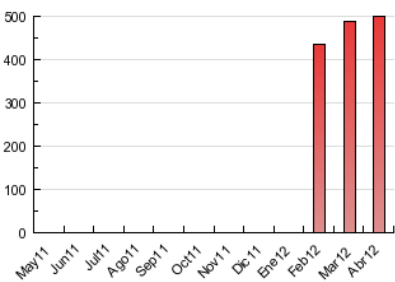


4.3 Por meses

N. únicos / Visitas (x 1000)



Páginas (x 1000)



5. Definiciones básicas (Para más información ver Normas Técnicas para el Control de los Medios Electrónicos de Comunicación)

Página Vista:

Conjunto de ficheros enviado a un usuario como resultado de una petición del mismo recibida por el servidor. Cuando la página está formada por varios marcos (frames), el conjunto de los mismos tendrá, a efectos de cómputo, la consideración de una página unitaria.

Visita:

Una secuencia ininterrumpida de páginas servidas a un usuario válido. Si dicho usuario no realiza peticiones de páginas en un periodo de tiempo (30 min) la siguiente petición constituirá el inicio de una nueva visita.

Navegador Único:

Total de combinaciones únicas de una dirección IP y un identificador adicional. Los medios pueden utilizar cookies o el Identificador de Alta de registro.

Duración Página Vista:

Tiempo acumulado en segundos de todas las páginas vistas (en visitas de dos o más páginas vistas), dividido por el número total de páginas vistas.

Duración Visita:

Tiempo en segundos de todas las visitas de dos o más páginas vistas, dividido por el número total de dos o más páginas vistas.

Tráfico nacional:

Audiencia/difusión correspondiente a España medida en base a los datos de las direcciones IP registradas por el sistema de medición.

6. Opinión

De OJDinteractiva, la división de INFORMACIÓN Y CONTROL DE PUBLICACIONES S.A.:

Hemos examinado la información facilitada por el editor del medio electrónico para el periodo que comprende la presente certificación. Nuestro examen se ha realizado de acuerdo con las normas y procedimientos establecidos en las Normas Técnicas para el Control de los Medios Electrónicos de Comunicación.

En nuestra opinión, la presente acta presenta razonablemente la difusión/audiencia registrada por este medio electrónico.

ADVERTENCIA:

El trabajo de OJDinteractiva, la división de INFORMACIÓN Y CONTROL DE PUBLICACIONES S.A (INTROL) se limita a la realización de pruebas para la revisión de los datos de recuento suministrados por el editor con la finalidad de expresar una opinión sobre la razonabilidad de dichos datos de acuerdo con las Normas Técnicas para el control de los MEC.

Por tanto, INTROL no acepta responsabilidad alguna por las inexactitudes o errores que puedan existir en los datos de recuento. Tampoco acepta ninguna responsabilidad por la falsedad en los datos de recuento recibidos del editor, ni por otros datos de medición que no están incluidos en el análisis.