



INFORMACION Y CONTROL DE PUBLICACIONES, S.A.

Serrano, 21 - 6 planta - Tel. 91 435 00 32 Fax 91 435 96 05 - 28001 MADRID
Entença, 218 Entr. 7 - Tel 93 439 24 18 Fax 93 419 25 34 - 08029 BARCELONA

Título: PAGINAS AMARILLAS
URL Primaria: http://www.paginasamarillas.es
Editor: Yell Publicidad, S.L.U. Sociedad Unipersonal
Domicilio: Avda. Manteras, 12
Ciudad: 28050 MADRID
Teléfono: 91 339 60 00
Fax: 91 339 65 58
e-mail:
Clasificación: Noticias e Información

PaginasAmarillas.es

1. Cifras totales y promedios

MES - AÑO	USUARIOS UNICOS	VISITAS	PAGINAS
Agosto - 2009	5.211.334	8.217.885	63.716.759
PROMEDIO DIARIO	235.037	265.093	2.055.379
PROMEDIO LUNES - VIERNES	289.139	328.589	2.562.437
PROMEDIO SABADOS - DOMINGOS	121.425	131.752	990.558
PAGINAS / VISITAS	7,75		
DURACION MEDIA VISITAS	0:04:59		
DURACION MEDIA PAGINAS	0:00:39		

2. Secciones

	PAGINAS	%
HOME	2.056.538	3.23 %
RESTO	61.660.221	96.77 %

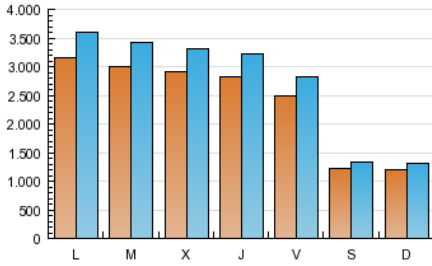
3. Por día del mes

Día	U. únicos	Visitas	Páginas	Día	U. únicos	Visitas	Páginas	Día	U. únicos	Visitas	Páginas
1	133.994	145.943	1.085.620	11	291.491	331.592	2.609.124	21	238.641	269.313	2.094.881
2	126.747	137.054	1.069.319	12	280.604	319.250	2.517.258	22	116.500	127.220	942.478
3	328.297	373.409	2.914.275	13	267.286	303.946	2.387.128	23	113.968	122.926	926.697
4	315.156	359.218	2.813.830	14	230.120	260.001	1.994.241	24	311.792	354.746	2.766.011
5	303.979	346.339	2.691.445	15	107.652	117.061	882.750	25	313.357	356.688	2.803.800
6	297.580	338.790	2.612.802	16	112.838	121.834	911.359	26	306.577	349.098	2.772.355
7	260.618	294.653	2.228.539	17	276.584	314.143	2.413.724	27	300.371	341.429	2.680.506
8	123.969	135.283	996.023	18	279.473	317.312	2.513.101	28	268.015	302.928	2.320.845
9	119.353	128.989	987.667	19	273.348	310.457	2.458.975	29	129.307	141.028	1.037.733
10	301.206	342.847	2.657.412	20	267.813	304.258	2.414.916	30	129.920	140.185	1.065.931
								31	359.602	409.945	3.146.014

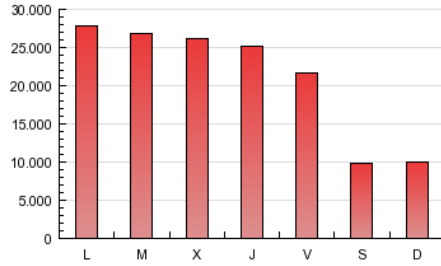
4. Gráficas

4.1 Por día de la semana (promedio)

U únicos / Visitas (x 100)

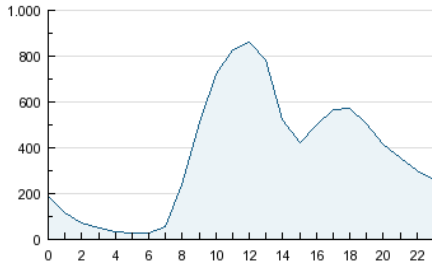


Páginas (x 100)

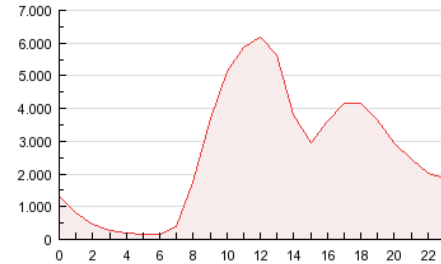


4.2 Por franja horaria (promedio)

Visitas (x 1000)

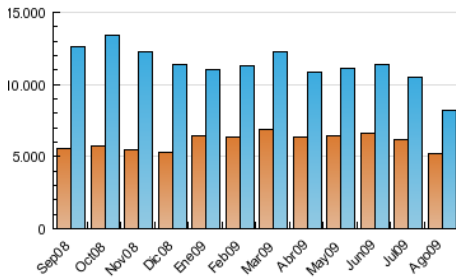


Páginas (x 1000)

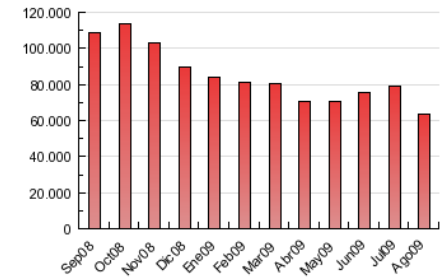


4.3 Por meses

U únicos / Visitas (x 1000)



Páginas (x 1000)



5. Definiciones básicas (Para más información ver Normas Técnicas para el Control de los Medios Electrónicos de Comunicación)

Página Vista:

Conjunto de ficheros enviado a un usuario como resultado de una petición del mismo recibida por el servidor. Cuando la página está formada por varios marcos (frames), el conjunto de los mismos tendrá, a efectos de cómputo, la consideración de una página unitaria.

Visita:

Una secuencia ininterrumpida de páginas servidas a un usuario válido. Si dicho usuario no realiza peticiones de páginas en un periodo de tiempo (30 min) la siguiente petición constituirá el inicio de una nueva visita.

Usuarios Únicos:

Total de combinaciones únicas de una dirección IP y un identificador adicional. Los medios pueden utilizar el Agente de Usuario (User Agent), Cookie o el Identificador de Alta de registro.

Duración Media Páginas:

Tiempo acumulado en segundos de todas las páginas vistas (en visitas de dos o más páginas vistas), dividido por el número total de páginas vistas.

Duración Media Visitas:

Tiempo en segundos de todas las visitas de dos o más páginas vistas, dividido por el número total de dos o más páginas vistas.

6. Opinión

De OJDinteractiva, la división de INFORMACIÓN Y CONTROL DE PUBLICACIONES S.A.:

Hemos examinado la información facilitada por el editor del medio electrónico para el periodo que comprende la presente certificación. Nuestro examen se ha realizado de acuerdo con las normas y procedimientos establecidos en las Normas Técnicas para el Control de los Medios Electrónicos de Comunicación.

En nuestra opinión, la presente acta presenta razonablemente la difusión/audiencia registrada por este medio electrónico.

ADVERTENCIA:

El trabajo de OJDinteractiva, la división de INFORMACIÓN Y CONTROL DE PUBLICACIONES S.A (INTROL) se limita a la realización de pruebas para la revisión de los datos de recuento suministrados por el editor con la finalidad de expresar una opinión sobre la razonabilidad de dichos datos de acuerdo con las Normas Técnicas para el control de los MEC.

Por tanto, INTROL no acepta responsabilidad alguna por las inexactitudes o errores que puedan existir en los datos de recuento. Tampoco acepta ninguna responsabilidad por la falsedad en los datos de recuento recibidos del editor, ni por otros datos de medición que no están incluidos en el análisis.