



INFORMACION Y CONTROL DE PUBLICACIONES, S.A.

Serrano, 21 - 6 planta - Tel. 91 435 00 32 Fax 91 435 96 05 - 28001 MADRID
 Entença, 218 Entr. 7 - Tel 93 439 24 18 Fax 93 419 25 34 - 08029 BARCELONA

Título: PAGINAS AMARILLAS
URL Primaria: http://www.paginasamarillas.es
Editor: YELL PUBLICIDAD, S.A.U.
Domicilio: Avda. Manóteras, 12
Ciudad: 28050 MADRID
Teléfono: 91 339 60 00
Fax: 91 339 65 58
e-mail:
Clasificación: Noticias e Información
Sub-Clasificación: Directorios/Guías locales

PaginasAmarillas.es

1. Cifras totales y promedios

MES - AÑO	USUARIOS UNICOS	VISITAS	PAGINAS
Mayo - 2010	6.187.182	9.585.611	55.407.817
PROMEDIO DIARIO	276.094	309.213	1.787.349
PROMEDIO LUNES - VIERNES	340.050	383.775	2.250.793
PROMEDIO SABADOS - DOMINGOS	141.786	152.634	814.116
PAGINAS / VISITAS	5,78		
DURACION MEDIA VISITAS	0:03:48		
DURACION MEDIA PAGINAS	0:00:39		

2. Secciones

	PAGINAS	%
HOME	2.065.659	3.73 %
RESTO	53.342.158	96.27 %

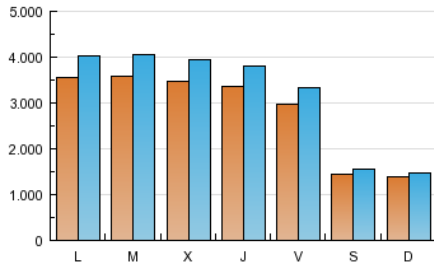
3. Por día del mes

Día	U. únicos	Visitas	Páginas	Día	U. únicos	Visitas	Páginas	Día	U. únicos	Visitas	Páginas
1	145.759	157.113	847.936	11	365.499	413.389	2.411.331	21	288.664	323.089	1.896.783
2	144.503	155.534	839.530	12	349.888	395.628	2.277.147	22	136.157	146.853	802.544
3	377.634	426.972	2.498.762	13	334.615	378.264	2.209.100	23	130.363	139.516	739.809
4	370.471	418.857	2.434.918	14	296.206	331.420	1.925.222	24	339.152	383.030	2.282.404
5	358.515	405.841	2.368.956	15	146.616	158.236	846.725	25	350.008	395.929	2.370.574
6	348.450	393.727	2.285.037	16	127.686	136.963	735.058	26	343.048	387.981	2.323.626
7	311.627	348.622	1.971.926	17	341.903	386.295	2.294.396	27	333.730	376.552	2.218.087
8	155.901	168.707	866.446	18	347.000	392.069	2.331.129	28	294.467	329.363	1.883.595
9	155.644	167.297	894.297	19	341.772	386.258	2.289.117	29	141.912	153.293	814.281
10	374.983	424.559	2.491.244	20	330.086	373.463	2.229.080	30	133.317	142.827	754.535
								31	343.328	387.964	2.274.222

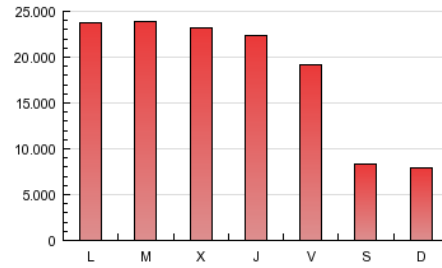
4. Gráficas

4.1 Por día de la semana (promedio)

U únicos / Visitas (x 100)

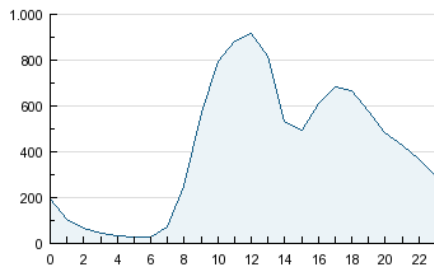


Páginas (x 100)

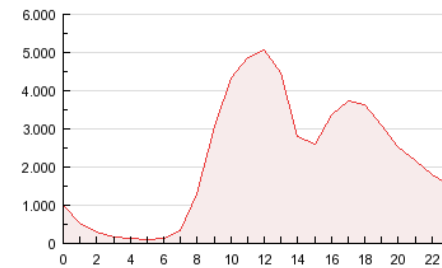


4.2 Por franja horaria (promedio)

Visitas (x 1000)

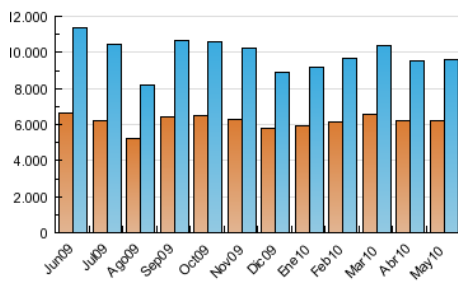


Páginas (x 1000)

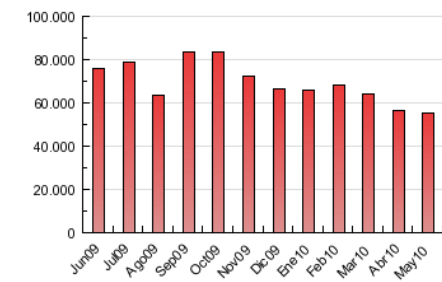


4.3 Por meses

U únicos / Visitas (x 1000)



Páginas (x 1000)



5. Definiciones básicas (Para más información ver Normas Técnicas para el Control de los Medios Electrónicos de Comunicación)

Página Vista:

Conjunto de ficheros enviado a un usuario como resultado de una petición del mismo recibida por el servidor. Cuando la página está formada por varios marcos (frames), el conjunto de los mismos tendrá, a efectos de cómputo, la consideración de una página unitaria.

Visita:

Una secuencia ininterrumpida de páginas servidas a un usuario válido. Si dicho usuario no realiza peticiones de páginas en un periodo de tiempo (30 min) la siguiente petición constituirá el inicio de una nueva visita.

Usuarios Únicos:

Total de combinaciones únicas de una dirección IP y un identificador adicional. Los medios pueden utilizar el Agente de Usuario (User Agent), Cookie o el Identificador de Alta de registro.

Duración Media Páginas:

Tiempo acumulado en segundos de todas las páginas vistas (en visitas de dos o más páginas vistas), dividido por el número total de páginas vistas.

Duración Media Visitas:

Tiempo en segundos de todas las visitas de dos o más páginas vistas, dividido por el número total de dos o más páginas vistas.

6. Opinión

De OJDinteractiva, la división de INFORMACIÓN Y CONTROL DE PUBLICACIONES S.A.:

Hemos examinado la información facilitada por el editor del medio electrónico para el periodo que comprende la presente certificación. Nuestro examen se ha realizado de acuerdo con las normas y procedimientos establecidos en las Normas Técnicas para el Control de los Medios Electrónicos de Comunicación.

En nuestra opinión, la presente acta presenta razonablemente la difusión/audiencia registrada por este medio electrónico.

ADVERTENCIA:

El trabajo de OJDinteractiva, la división de INFORMACIÓN Y CONTROL DE PUBLICACIONES S.A (INTROL) se limita a la realización de pruebas para la revisión de los datos de recuento suministrados por el editor con la finalidad de expresar una opinión sobre la razonabilidad de dichos datos de acuerdo con las Normas Técnicas para el control de los MEC.

Por tanto, INTROL no acepta responsabilidad alguna por las inexactitudes o errores que puedan existir en los datos de recuento. Tampoco acepta ninguna responsabilidad por la falsedad en los datos de recuento recibidos del editor, ni por otros datos de medición que no están incluidos en el análisis.