



## INFORMACION Y CONTROL DE PUBLICACIONES, S.A.

Serrano, 21 - 6 planta - Tel. 91 435 00 32 Fax 91 435 96 05 - 28001 MADRID  
Entença, 218 Entr. 7 - Tel 93 439 24 18 Fax 93 419 25 34 - 08029 BARCELONA

**Título:** MOLLETAMA.CAT  
**URL Primaria:** http://www.molletama.cat  
**Editor:** Bonet y Grau Publicitat, S.L.  
**Domicilio:** C/Gaietà Ventalló, 1 1º  
**Ciudad:** 08100 MOLLET DEL VALLES  
**Teléfono:** 93 570 74 74  
**Fax:**  
**E-mail:**  
**Clasificación:** Noticias e Información  
**Sub-Clasificación:** Noticias globales y actualidad



### 1. Cifras totales y promedios (Nacional e Internacional)

MES - AÑO	NAVEGADORES UNICOS	VISITAS	PAGINAS
Abril - 2012	2.499	3.942	10.052
<b>PROMEDIO DIARIO</b>	<b>114</b>	<b>131</b>	<b>335</b>
<b>PROMEDIO LUNES-VIERNES</b>	<b>133</b>	<b>154</b>	<b>397</b>
<b>PROMEDIO SABADO-DOMINGO</b>	<b>68</b>	<b>79</b>	<b>191</b>
<b>PAGINAS / VISITAS</b>	<b>2,55</b>		
<b>DURACION MEDIA VISITAS</b>	<b>0:04:07</b>		
<b>DURACION MEDIA PAGINAS</b>	<b>0:01:38</b>		

### 2. Secciones (Nacional e Internacional)

	PAGINAS	%
<b>HOME</b>	4.336	43.14 %
<b>RESTO</b>	5.716	56.86 %

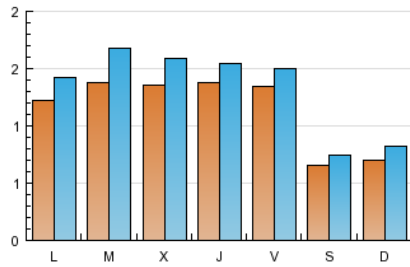
### 3. Por día del mes (Nacional e Internacional)

Día	N. únicos	Visitas	Páginas	Día	N. únicos	Visitas	Páginas	Día	N. únicos	Visitas	Páginas
1	66	80	221	11	108	129	326	21	65	76	147
2	120	133	367	12	146	165	377	22	98	108	249
3	93	127	315	13	133	152	434	23	152	178	688
4	136	153	332	14	74	76	150	24	231	270	676
5	117	127	341	15	91	112	374	25	174	200	546
6	72	80	118	16	113	127	392	26	149	171	387
7	48	59	143	17	101	122	279	27	152	169	487
8	45	49	81	18	127	152	347	28	77	86	131
9	49	62	144	19	138	158	362	29	48	63	221
10	127	151	319	20	177	197	520	30	178	210	578

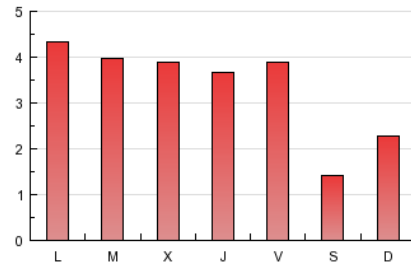
4. Gráficas (Nacional e Internacional)

4.1 Por día de la semana (promedio)

N. únicos / Visitas (x 100)

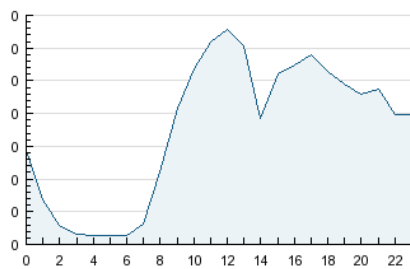


Páginas (x 100)

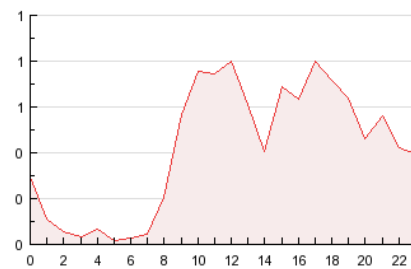


4.2 Por franja horaria (promedio)

Visitas (x 1000)

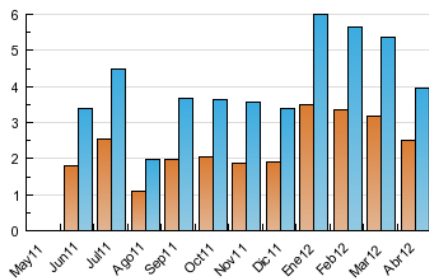


Páginas (x 1000)

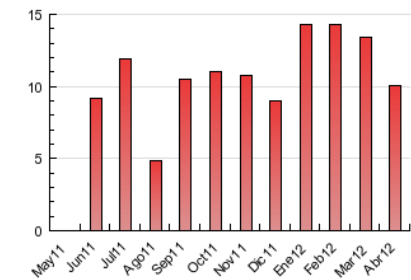


4.3 Por meses

N. únicos / Visitas (x 1000)



Páginas (x 1000)





## INFORMACION Y CONTROL DE PUBLICACIONES, S.A.

Serrano, 21 - 6 planta - Tel. 91 435 00 32 Fax 91 435 96 05 - 28001 MADRID  
Entença, 218 Entr. 7 - Tel 93 439 24 18 Fax 93 419 25 34 - 08029 BARCELONA

### Anexo - Tráfico Nacional

**Título:** MOLLETAMA.CAT  
**URL Primaria:** http://www.molletama.cat  
**Editor:** Bonet y Grau Publicitat, S.L.  
**Domicilio:** C/Gaietà Ventalló, 1 1º  
**Ciudad:** 08100 MOLLET DEL VALLES  
**Teléfono:** 93 570 74 74  
**Fax:**  
**E-mail:**  
**Clasificación:** Noticias e Información  
**Sub-Clasificación:** Noticias globales y actualidad



#### 1. Cifras totales y promedios (Nacional)

MES - AÑO	NAVEGADORES UNICOS	VISITAS	PAGINAS
Abril - 2012	2.335	3.739	9.700
<b>PROMEDIO DIARIO</b>	<b>107</b>	<b>125</b>	<b>323</b>
<b>PROMEDIO LUNES-VIERNES</b>	<b>125</b>	<b>146</b>	<b>383</b>
<b>PROMEDIO SABADO-DOMINGO</b>	<b>65</b>	<b>75</b>	<b>184</b>
<b>PAGINAS / VISITAS</b>	<b>2,59</b>		
<b>DURACION MEDIA VISITAS</b>	<b>0:04:15</b>		
<b>DURACION MEDIA PAGINAS</b>	<b>0:01:40</b>		

#### 2. Secciones (Nacional)

	PAGINAS	%
<b>HOME</b>	4.250	43.81 %
<b>RESTO</b>	5.450	56.19 %

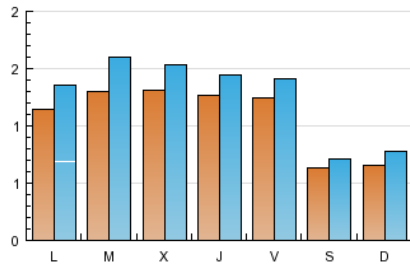
#### 3. Por día del mes (Nacional)

Día	N. únicos	Visitas	Páginas	Día	N. únicos	Visitas	Páginas	Día	N. únicos	Visitas	Páginas
1	62	76	217	11	103	124	304	21	62	73	143
2	114	128	361	12	138	158	369	22	94	104	244
3	88	121	306	13	126	146	428	23	144	171	680
4	132	149	328	14	72	73	148	24	209	249	654
5	105	113	276	15	89	105	352	25	168	192	536
6	68	76	114	16	108	123	383	26	141	162	374
7	46	57	138	17	98	119	270	27	142	156	461
8	41	45	77	18	121	145	336	28	73	82	126
9	48	61	143	19	126	145	341	29	46	60	214
10	125	149	317	20	166	185	508	30	161	192	552

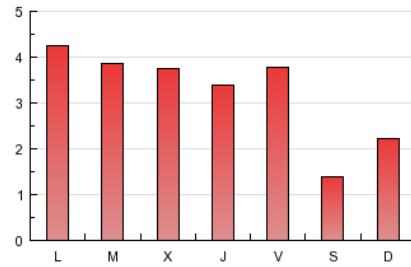
4. Gráficas (Nacional)

4.1 Por día de la semana (promedio)

N. únicos / Visitas (x 100)

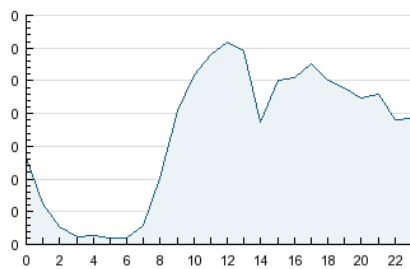


Páginas (x 100)

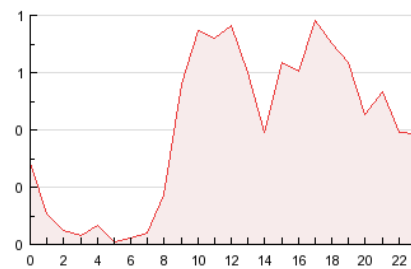


4.2 Por franja horaria (promedio)

Visitas (x 1000)

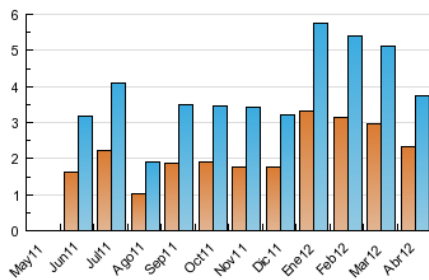


Páginas (x 1000)

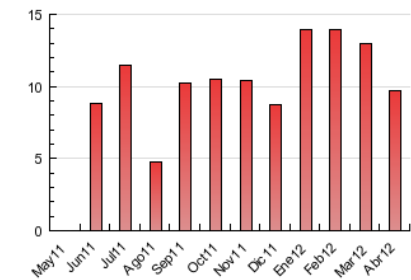


4.3 Por meses

N. únicos / Visitas (x 1000)



Páginas (x 1000)



## 5. Definiciones básicas (Para más información ver Normas Técnicas para el Control de los Medios Electrónicos de Comunicación)

### Página Vista:

Conjunto de ficheros enviado a un usuario como resultado de una petición del mismo recibida por el servidor. Cuando la página está formada por varios marcos (frames), el conjunto de los mismos tendrá, a efectos de cómputo, la consideración de una página unitaria.

### Visita:

Una secuencia ininterrumpida de páginas servidas a un usuario válido. Si dicho usuario no realiza peticiones de páginas en un periodo de tiempo (30 min) la siguiente petición constituirá el inicio de una nueva visita.

### Navegador Único:

Total de combinaciones únicas de una dirección IP y un identificador adicional. Los medios pueden utilizar cookies o el Identificador de Alta de registro.

### Duración Página Vista:

Tiempo acumulado en segundos de todas las páginas vistas (en visitas de dos o más páginas vistas), dividido por el número total de páginas vistas.

### Duración Visita:

Tiempo en segundos de todas las visitas de dos o más páginas vistas, dividido por el número total de dos o más páginas vistas.

### Tráfico nacional:

Audiencia/difusión correspondiente a España medida en base a los datos de las direcciones IP registradas por el sistema de medición.

## 6. Opinión

De OJDinteractiva, la división de INFORMACIÓN Y CONTROL DE PUBLICACIONES S.A.:

Hemos examinado la información facilitada por el editor del medio electrónico para el periodo que comprende la presente certificación. Nuestro examen se ha realizado de acuerdo con las normas y procedimientos establecidos en las Normas Técnicas para el Control de los Medios Electrónicos de Comunicación.

En nuestra opinión, la presente acta presenta razonablemente la difusión/audiencia registrada por este medio electrónico.

### ADVERTENCIA:

El trabajo de OJDinteractiva, la división de INFORMACIÓN Y CONTROL DE PUBLICACIONES S.A (INTROL) se limita a la realización de pruebas para la revisión de los datos de recuento suministrados por el editor con la finalidad de expresar una opinión sobre la razonabilidad de dichos datos de acuerdo con las Normas Técnicas para el control de los MEC.

Por tanto, INTROL no acepta responsabilidad alguna por las inexactitudes o errores que puedan existir en los datos de recuento. Tampoco acepta ninguna responsabilidad por la falsedad en los datos de recuento recibidos del editor, ni por otros datos de medición que no están incluidos en el análisis.