



## INFORMACION Y CONTROL DE PUBLICACIONES, S.A.

Serrano, 21 - 6 planta - Tel. 91 435 00 32 Fax 91 435 96 05 - 28001 MADRID  
Entença, 218 Entr. 7 - Tel 93 439 24 18 Fax 93 419 25 34 - 08029 BARCELONA

**Título:** ANTENA3TV.COM  
**URL Primaria:** http://www.antena3tv.com  
**Editor:** Antena 3 Televisión, S.A.  
**Domicilio:** Avda. Isla Graciosa, s/n  
**Ciudad:** 28700 SAN SEBASTIAN DE LOS REYES  
**Teléfono:** 91 623 05 00  
**Fax:** 91 623 02 06  
**e-mail:**  
**Clasificación:** Entretenimiento



### 1. Cifras totales y promedios

MES - AÑO	USUARIOS UNICOS	VISITAS	PAGINAS
Diciembre - 2009	3.777.479	8.221.614	59.602.621
<b>PROMEDIO DIARIO</b>	212.207	265.213	1.922.665
<b>PROMEDIO LUNES - VIERNES</b>	229.124	287.577	2.095.047
<b>PROMEDIO SABADOS - DOMINGOS</b>	163.573	200.917	1.427.069
<b>PAGINAS / VISITAS</b>	7,25		
<b>DURACION MEDIA VISITAS</b>	0:07:51		
<b>DURACION MEDIA PAGINAS</b>	0:01:05		

### 2. Secciones

	PAGINAS	%
<b>HOME</b>	3.927.972	6.59 %
<b>RESTO</b>	55.674.649	93.41 %

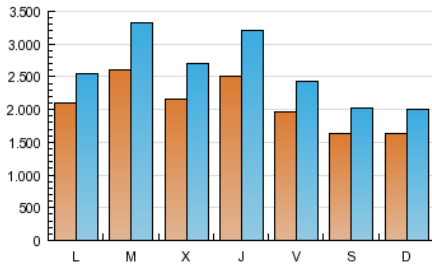
### 3. Por día del mes

Día	U. únicos	Visitas	Páginas	Día	U. únicos	Visitas	Páginas	Día	U. únicos	Visitas	Páginas
1	224.312	275.706	1.869.194	11	231.301	289.068	2.114.882	21	218.221	257.644	1.678.661
2	249.938	312.586	2.262.463	12	187.410	234.064	1.818.184	22	199.001	238.198	1.788.772
3	329.489	423.339	3.032.451	13	201.526	250.461	1.776.269	23	160.735	193.172	1.371.788
4	226.587	280.632	2.046.757	14	234.991	288.493	2.369.238	24	108.604	128.561	823.520
5	168.852	211.104	1.555.732	15	346.713	465.014	3.666.418	25	110.662	128.324	786.453
6	165.799	205.357	1.456.108	16	271.863	353.899	2.559.176	26	126.958	147.613	979.795
7	230.688	292.312	2.165.009	17	374.535	486.052	3.644.765	27	121.626	142.843	946.768
8	388.815	516.252	4.187.742	18	220.658	274.766	1.968.279	28	154.817	181.515	1.251.062
9	264.015	334.235	2.398.930	19	173.110	214.856	1.518.347	29	143.620	169.401	1.280.321
10	345.122	449.293	3.059.387	20	163.304	201.040	1.365.346	30	134.231	158.474	1.097.771
								31	100.929	117.340	763.033

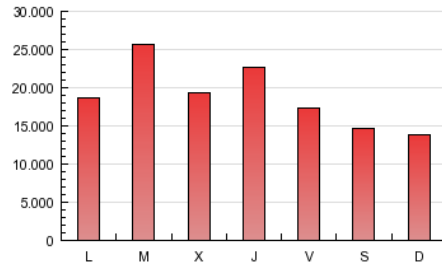
#### 4. Gráficas

##### 4.1 Por día de la semana (promedio)

U únicos / Visitas (x 100)

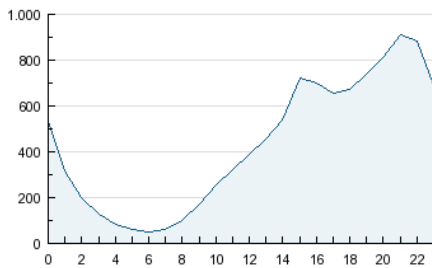


Páginas (x 100)

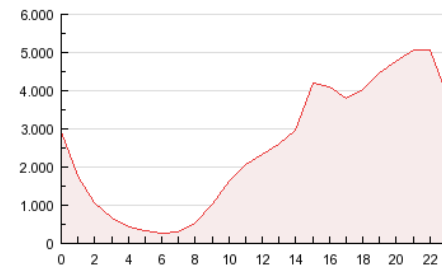


##### 4.2 Por franja horaria (promedio)

Visitas (x 1000)

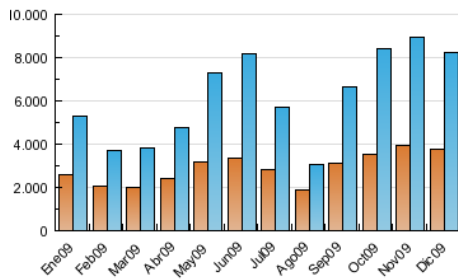


Páginas (x 1000)

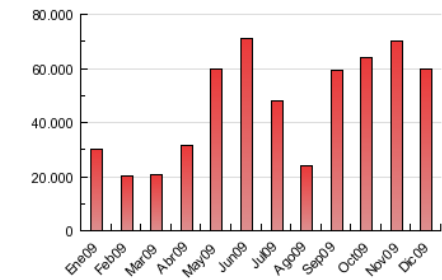


##### 4.3 Por meses

U únicos / Visitas (x 1000)



Páginas (x 1000)



## 5. Definiciones básicas (Para más información ver Normas Técnicas para el Control de los Medios Electrónicos de Comunicación)

### **Página Vista:**

Conjunto de ficheros enviado a un usuario como resultado de una petición del mismo recibida por el servidor. Cuando la página está formada por varios marcos (frames), el conjunto de los mismos tendrá, a efectos de cómputo, la consideración de una página unitaria.

### **Visita:**

Una secuencia ininterrumpida de páginas servidas a un usuario válido. Si dicho usuario no realiza peticiones de páginas en un periodo de tiempo (30 min) la siguiente petición constituirá el inicio de una nueva visita.

### **Usuarios Únicos:**

Total de combinaciones únicas de una dirección IP y un identificador adicional. Los medios pueden utilizar el Agente de Usuario (User Agent), Cookie o el Identificador de Alta de registro.

### **Duración Media Páginas:**

Tiempo acumulado en segundos de todas las páginas vistas (en visitas de dos o más páginas vistas), dividido por el número total de páginas vistas.

### **Duración Media Visitas:**

Tiempo en segundos de todas las visitas de dos o más páginas vistas, dividido por el número total de dos o más páginas vistas.

## 6. Opinión

De OJDinteractiva, la división de INFORMACIÓN Y CONTROL DE PUBLICACIONES S.A.:

Hemos examinado la información facilitada por el editor del medio electrónico para el periodo que comprende la presente certificación. Nuestro examen se ha realizado de acuerdo con las normas y procedimientos establecidos en las Normas Técnicas para el Control de los Medios Electrónicos de Comunicación.

En nuestra opinión, la presente acta presenta razonablemente la difusión/audiencia registrada por este medio electrónico.

### **ADVERTENCIA:**

El trabajo de OJDinteractiva, la división de INFORMACIÓN Y CONTROL DE PUBLICACIONES S.A (INTROL) se limita a la realización de pruebas para la revisión de los datos de recuento suministrados por el editor con la finalidad de expresar una opinión sobre la razonabilidad de dichos datos de acuerdo con las Normas Técnicas para el control de los MEC.

Por tanto, INTROL no acepta responsabilidad alguna por las inexactitudes o errores que puedan existir en los datos de recuento. Tampoco acepta ninguna responsabilidad por la falsedad en los datos de recuento recibidos del editor, ni por otros datos de medición que no están incluidos en el análisis.