



INFORMACION Y CONTROL DE PUBLICACIONES, S.A.

Serrano, 21 - 6 planta - Tel. 91 435 00 32 Fax 91 435 96 05 - 28001 MADRID
 Entença, 218 Entr. 7 - Tel 93 439 24 18 Fax 93 419 25 34 - 08029 BARCELONA

Título: EL PERIODICO MEDITERRANEO
URL Primaria: http://www.elperiodicomediterraneo.com
Editor: Promociones y Ediciones Culturales S.A.
Domicilio: Crtra Almazora s/n
Ciudad: 12005 VALENCIA
Teléfono: 96 434 95 00
Fax: 96 434 95 06
e-mail: periodicos@zetadigital.com
Clasificación: Noticias e Información
Sub-Clasificación: Noticias globales y actualidad

1. Cifras totales y promedios

MES - AÑO	USUARIOS UNICOS	VISITAS	PAGINAS
Julio - 2010	211.284	358.967	1.512.531
PROMEDIO DIARIO	10.512	11.580	48.791
PROMEDIO LUNES - VIERNES	11.720	12.920	54.366
PROMEDIO SABADOS - DOMINGOS	7.560	8.302	35.164
PAGINAS / VISITAS	4,21		
DURACION MEDIA VISITAS	0:04:02		
DURACION MEDIA PAGINAS	0:00:57		

2. Secciones

	PAGINAS	%
HOME	276.015	18.25 %
RESTO	1.236.516	81.75 %

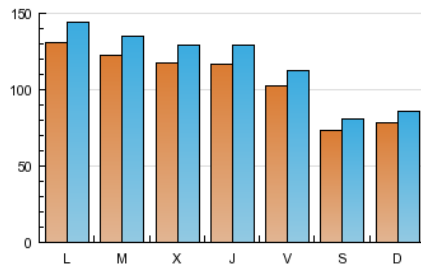
3. Por día del mes

Día	U. únicos	Visitas	Páginas	Día	U. únicos	Visitas	Páginas	Día	U. únicos	Visitas	Páginas
1	11.219	12.455	49.342	11	7.543	8.139	31.830	21	11.933	13.216	68.039
2	9.956	11.065	45.650	12	12.787	14.107	52.954	22	12.215	13.515	61.219
3	6.724	7.466	30.339	13	12.019	13.129	52.360	23	10.978	12.069	54.814
4	8.184	9.016	36.214	14	11.731	12.791	49.284	24	7.278	8.036	38.804
5	14.293	15.695	56.376	15	11.828	12.910	49.534	25	7.691	8.483	38.857
6	12.099	13.348	55.418	16	10.312	11.284	50.138	26	12.366	13.750	57.930
7	11.361	12.601	53.300	17	7.362	8.033	33.228	27	12.119	13.420	58.882
8	11.454	12.606	51.653	18	7.983	8.759	37.534	28	11.830	13.108	58.806
9	9.430	10.400	39.793	19	12.989	14.253	59.455	29	11.756	13.014	56.723
10	7.984	8.681	32.994	20	12.764	14.023	61.475	30	10.390	11.486	52.914
								31	7.288	8.109	36.672

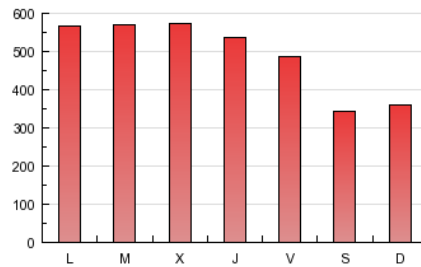
4. Gráficas

4.1 Por día de la semana (promedio)

U únicos / Visitas (x 100)

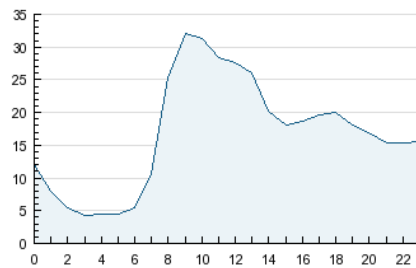


Páginas (x 100)

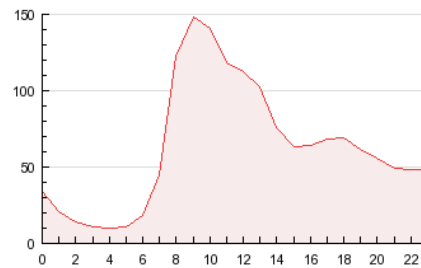


4.2 Por franja horaria (promedio)

Visitas (x 1000)

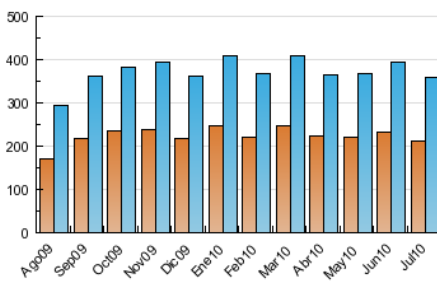


Páginas (x 1000)

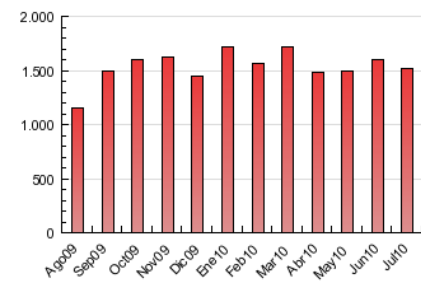


4.3 Por meses

U únicos / Visitas (x 1000)



Páginas (x 1000)



5. Definiciones básicas (Para más información ver Normas Técnicas para el Control de los Medios Electrónicos de Comunicación)

Página Vista:

Conjunto de ficheros enviado a un usuario como resultado de una petición del mismo recibida por el servidor. Cuando la página está formada por varios marcos (frames), el conjunto de los mismos tendrá, a efectos de cómputo, la consideración de una página unitaria.

Visita:

Una secuencia ininterrumpida de páginas servidas a un usuario válido. Si dicho usuario no realiza peticiones de páginas en un periodo de tiempo (30 min) la siguiente petición constituirá el inicio de una nueva visita.

Usuarios Únicos:

Total de combinaciones únicas de una dirección IP y un identificador adicional. Los medios pueden utilizar el Agente de Usuario (User Agent), Cookie o el Identificador de Alta de registro.

Duración Media Páginas:

Tiempo acumulado en segundos de todas las páginas vistas (en visitas de dos o más páginas vistas), dividido por el número total de páginas vistas.

Duración Media Visitas:

Tiempo en segundos de todas las visitas de dos o más páginas vistas, dividido por el número total de dos o más páginas vistas.

6. Opinión

De OJDinteractiva, la división de INFORMACIÓN Y CONTROL DE PUBLICACIONES S.A.:

Hemos examinado la información facilitada por el editor del medio electrónico para el periodo que comprende la presente certificación. Nuestro examen se ha realizado de acuerdo con las normas y procedimientos establecidos en las Normas Técnicas para el Control de los Medios Electrónicos de Comunicación.

En nuestra opinión, la presente acta presenta razonablemente la difusión/audiencia registrada por este medio electrónico.

ADVERTENCIA:

El trabajo de OJDinteractiva, la división de INFORMACIÓN Y CONTROL DE PUBLICACIONES S.A (INTROL) se limita a la realización de pruebas para la revisión de los datos de recuento suministrados por el editor con la finalidad de expresar una opinión sobre la razonabilidad de dichos datos de acuerdo con las Normas Técnicas para el control de los MEC.

Por tanto, INTROL no acepta responsabilidad alguna por las inexactitudes o errores que puedan existir en los datos de recuento. Tampoco acepta ninguna responsabilidad por la falsedad en los datos de recuento recibidos del editor, ni por otros datos de medición que no están incluidos en el análisis.