



INFORMACION Y CONTROL DE PUBLICACIONES, S.A.

Serrano, 21 - 6 planta - Tel. 91 435 00 32 Fax 91 435 96 05 - 28001 MADRID
 Entença, 218 Entr. 7 - Tel 93 439 24 18 Fax 93 419 25 34 - 08029 BARCELONA

Título: EL PERIODICO MEDITERRANEO
URL Primaria: http://www.elperiodicomediterraneo.com
Editor: Promociones y Ediciones Culturales S.A.
Domicilio: Crtra Almazora s/n
Ciudad: 12005 VALENCIA
Teléfono: 96 434 95 00
Fax: 96 434 95 06
e-mail: periodicos@zetadigital.com
Clasificación: Noticias e Información
Sub-Clasificación: Noticias globales y actualidad

1. Cifras totales y promedios

MES - AÑO	USUARIOS UNICOS	VISITAS	PAGINAS
Junio - 2010	231.468	392.792	1.597.568
PROMEDIO DIARIO	11.859	13.093	53.252
PROMEDIO LUNES - VIERNES	12.886	14.235	57.914
PROMEDIO SABADOS - DOMINGOS	9.036	9.953	40.432
PAGINAS / VISITAS	4,07		
DURACION MEDIA VISITAS	0:04:07		
DURACION MEDIA PAGINAS	0:01:01		

2. Secciones

	PAGINAS	%
HOME	292.791	18.33 %
RESTO	1.304.777	81.67 %

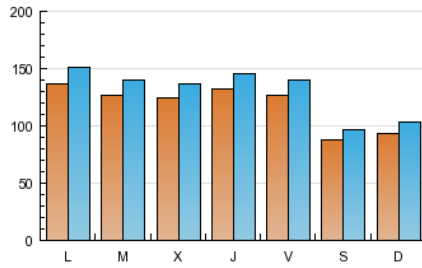
3. Por día del mes

Día	U. únicos	Visitas	Páginas	Día	U. únicos	Visitas	Páginas	Día	U. únicos	Visitas	Páginas
1	13.068	14.506	59.453	11	13.716	15.069	59.995	21	13.361	14.787	58.975
2	12.837	14.199	63.822	12	9.473	10.487	42.394	22	12.875	14.191	57.568
3	12.954	14.380	63.328	13	9.848	10.863	44.708	23	12.565	13.839	57.056
4	13.040	14.406	64.086	14	14.652	16.211	61.556	24	12.800	14.210	61.129
5	9.226	10.106	42.526	15	13.267	14.536	59.247	25	12.065	13.296	51.147
6	10.114	11.209	46.540	16	12.465	13.722	51.367	26	7.702	8.434	33.295
7	14.239	15.821	63.288	17	12.141	13.404	52.209	27	8.354	9.201	35.859
8	13.432	15.004	64.816	18	11.841	13.080	54.739	28	12.393	13.685	52.145
9	13.093	14.525	60.114	19	8.705	9.454	36.507	29	10.563	11.540	44.077
10	15.038	16.444	65.795	20	8.868	9.872	41.630	30	11.088	12.311	48.197

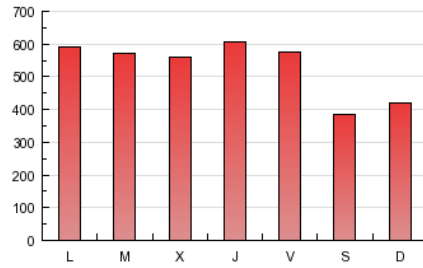
4. Gráficas

4.1 Por día de la semana (promedio)

U únicos / Visitas (x 100)

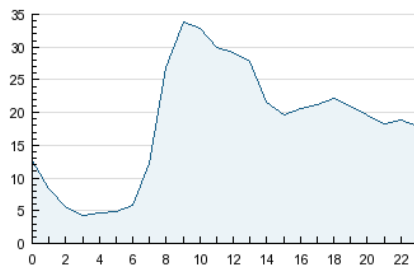


Páginas (x 100)

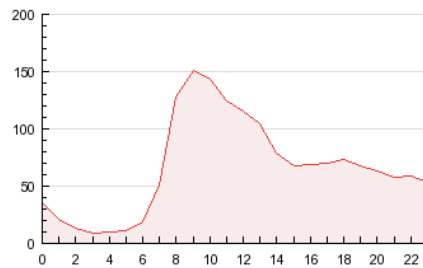


4.2 Por franja horaria (promedio)

Visitas (x 1000)

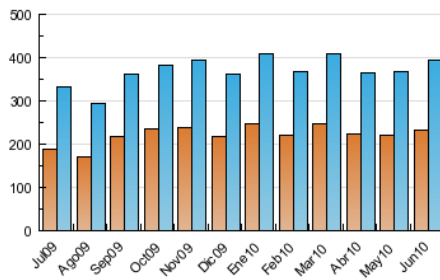


Páginas (x 1000)

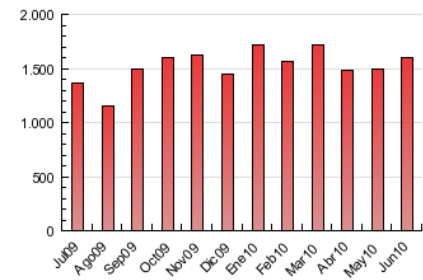


4.3 Por meses

U únicos / Visitas (x 1000)



Páginas (x 1000)



5. Definiciones básicas (Para más información ver Normas Técnicas para el Control de los Medios Electrónicos de Comunicación)

Página Vista:

Conjunto de ficheros enviado a un usuario como resultado de una petición del mismo recibida por el servidor. Cuando la página está formada por varios marcos (frames), el conjunto de los mismos tendrá, a efectos de cómputo, la consideración de una página unitaria.

Visita:

Una secuencia ininterrumpida de páginas servidas a un usuario válido. Si dicho usuario no realiza peticiones de páginas en un periodo de tiempo (30 min) la siguiente petición constituirá el inicio de una nueva visita.

Usuarios Únicos:

Total de combinaciones únicas de una dirección IP y un identificador adicional. Los medios pueden utilizar el Agente de Usuario (User Agent), Cookie o el Identificador de Alta de registro.

Duración Media Páginas:

Tiempo acumulado en segundos de todas las páginas vistas (en visitas de dos o más páginas vistas), dividido por el número total de páginas vistas.

Duración Media Visitas:

Tiempo en segundos de todas las visitas de dos o más páginas vistas, dividido por el número total de dos o más páginas vistas.

6. Opinión

De OJDinteractiva, la división de INFORMACIÓN Y CONTROL DE PUBLICACIONES S.A.:

Hemos examinado la información facilitada por el editor del medio electrónico para el periodo que comprende la presente certificación. Nuestro examen se ha realizado de acuerdo con las normas y procedimientos establecidos en las Normas Técnicas para el Control de los Medios Electrónicos de Comunicación.

En nuestra opinión, la presente acta presenta razonablemente la difusión/audiencia registrada por este medio electrónico.

ADVERTENCIA:

El trabajo de OJDinteractiva, la división de INFORMACIÓN Y CONTROL DE PUBLICACIONES S.A (INTROL) se limita a la realización de pruebas para la revisión de los datos de recuento suministrados por el editor con la finalidad de expresar una opinión sobre la razonabilidad de dichos datos de acuerdo con las Normas Técnicas para el control de los MEC.

Por tanto, INTROL no acepta responsabilidad alguna por las inexactitudes o errores que puedan existir en los datos de recuento. Tampoco acepta ninguna responsabilidad por la falsedad en los datos de recuento recibidos del editor, ni por otros datos de medición que no están incluidos en el análisis.