



## INFORMACION Y CONTROL DE PUBLICACIONES, S.A.

Serrano, 21 - 6 planta - Tel. 91 435 00 32 Fax 91 435 96 05 - 28001 MADRID  
Entença, 218 Entr. 7 - Tel 93 439 24 18 Fax 93 419 25 34 - 08029 BARCELONA

**Título:** ENERGIAS RENOVABLES  
**URL Primaria:** http://www.energias-renovables.com  
**Editor:** Haya Comunicación, S.L.  
**Domicilio:** Paseo Rías Altas, 30 - 1º dcha.  
**Ciudad:** 28702 SAN SEBASTIAN DE LOS REYES  
**Teléfono:** 91 663 76 04  
**Fax:** 91 653 15 53  
**e-mail:**  
**Clasificación:** Noticias e Información



### 1. Cifras totales y promedios

MES - AÑO	USUARIOS UNICOS	VISITAS	PAGINAS
Diciembre - 2009	44.334	87.584	312.523
<b>PROMEDIO DIARIO</b>	2.365	2.825	10.081
<b>PROMEDIO LUNES - VIERNES</b>	2.787	3.354	11.717
<b>PROMEDIO SABADOS - DOMINGOS</b>	1.149	1.306	5.379
<b>PAGINAS / VISITAS</b>	3,57		
<b>DURACION MEDIA VISITAS</b>	0:02:50		
<b>DURACION MEDIA PAGINAS</b>	0:00:48		

### 2. Secciones

	PAGINAS	%
<b>HOME</b>	50.490	16.16 %
<b>RESTO</b>	262.033	83.84 %

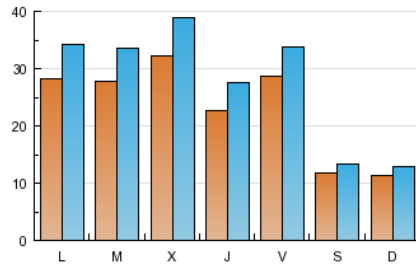
### 3. Por día del mes

Día	U. únicos	Visitas	Páginas	Día	U. únicos	Visitas	Páginas	Día	U. únicos	Visitas	Páginas
1	3.597	4.367	15.765	11	3.696	4.353	14.222	21	3.286	4.035	13.092
2	3.600	4.340	15.058	12	1.270	1.463	5.238	22	2.739	3.332	11.208
3	3.112	3.803	12.639	13	1.345	1.538	6.304	23	2.532	3.040	10.441
4	3.477	4.106	13.278	14	3.388	4.137	14.719	24	1.157	1.338	4.614
5	1.296	1.458	5.929	15	3.420	4.209	15.595	25	748	857	3.696
6	1.101	1.245	7.355	16	3.637	4.361	15.179	26	893	1.010	3.793
7	2.313	2.755	10.585	17	2.876	3.485	12.285	27	937	1.064	4.527
8	2.024	2.353	8.821	18	3.568	4.190	14.492	28	2.289	2.761	10.130
9	4.021	4.908	17.175	19	1.218	1.377	5.237	29	2.154	2.562	9.117
10	2.950	3.665	13.514	20	1.131	1.296	4.646	30	2.289	2.743	9.245
								31	1.237	1.433	4.624

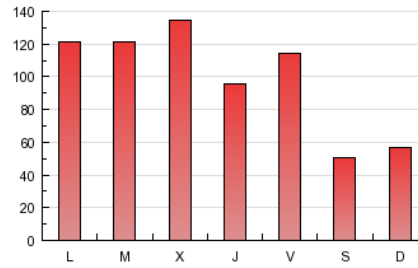
## 4. Gráficas

### 4.1 Por día de la semana (promedio)

U únicos / Visitas (x 100)

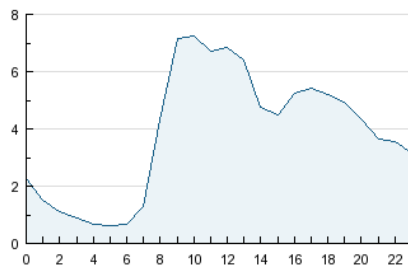


Páginas (x 100)

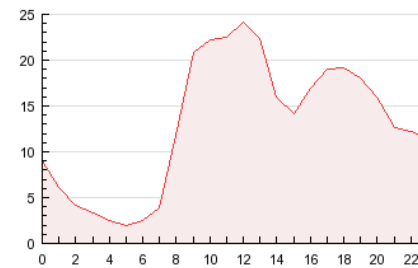


### 4.2 Por franja horaria (promedio)

Visitas (x 1000)

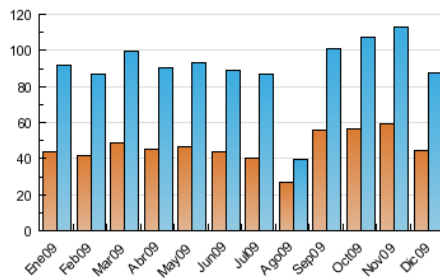


Páginas (x 1000)

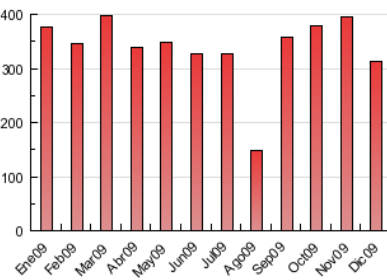


### 4.3 Por meses

U únicos / Visitas (x 1000)



Páginas (x 1000)



## 5. Definiciones básicas (Para más información ver Normas Técnicas para el Control de los Medios Electrónicos de Comunicación)

### **Página Vista:**

Conjunto de ficheros enviado a un usuario como resultado de una petición del mismo recibida por el servidor. Cuando la página está formada por varios marcos (frames), el conjunto de los mismos tendrá, a efectos de cómputo, la consideración de una página unitaria.

### **Visita:**

Una secuencia ininterrumpida de páginas servidas a un usuario válido. Si dicho usuario no realiza peticiones de páginas en un periodo de tiempo (30 min) la siguiente petición constituirá el inicio de una nueva visita.

### **Usuarios Únicos:**

Total de combinaciones únicas de una dirección IP y un identificador adicional. Los medios pueden utilizar el Agente de Usuario (User Agent), Cookie o el Identificador de Alta de registro.

### **Duración Media Páginas:**

Tiempo acumulado en segundos de todas las páginas vistas (en visitas de dos o más páginas vistas), dividido por el número total de páginas vistas.

### **Duración Media Visitas:**

Tiempo en segundos de todas las visitas de dos o más páginas vistas, dividido por el número total de dos o más páginas vistas.

## 6. Opinión

De OJDinteractiva, la división de INFORMACIÓN Y CONTROL DE PUBLICACIONES S.A.:

Hemos examinado la información facilitada por el editor del medio electrónico para el periodo que comprende la presente certificación. Nuestro examen se ha realizado de acuerdo con las normas y procedimientos establecidos en las Normas Técnicas para el Control de los Medios Electrónicos de Comunicación.

En nuestra opinión, la presente acta presenta razonablemente la difusión/audiencia registrada por este medio electrónico.

### **ADVERTENCIA:**

El trabajo de OJDinteractiva, la división de INFORMACIÓN Y CONTROL DE PUBLICACIONES S.A (INTROL) se limita a la realización de pruebas para la revisión de los datos de recuento suministrados por el editor con la finalidad de expresar una opinión sobre la razonabilidad de dichos datos de acuerdo con las Normas Técnicas para el control de los MEC.

Por tanto, INTROL no acepta responsabilidad alguna por las inexactitudes o errores que puedan existir en los datos de recuento. Tampoco acepta ninguna responsabilidad por la falsedad en los datos de recuento recibidos del editor, ni por otros datos de medición que no están incluidos en el análisis.