



## INFORMACION Y CONTROL DE PUBLICACIONES, S.A.

Serrano, 21 - 6 planta - Tel. 91 435 00 32 Fax 91 435 96 05 - 28001 MADRID  
Entença, 218 Entr. 7 - Tel 93 439 24 18 Fax 93 419 25 34 - 08029 BARCELONA

**Título:** ENERGÍAS RENOVABLES  
**URL Primaria:** http://www.energias-renovables.com  
**Editor:** Haya Comunicación, S.L.  
**Domicilio:** Paseo Rías Altas, 30 - 1º dcha.  
**Ciudad:** 28702 SAN SEBASTIAN DE LOS REYES  
**Teléfono:** 91 663 76 04  
**Fax:** 91 653 15 53  
**e-mail:**  
**Clasificación:** Noticias e Información  
**Sub-Clasificación:** Noticias de interés especial



### 1. Cifras totales y promedios

MES - AÑO	USUARIOS UNICOS	VISITAS	PAGINAS
Julio - 2010	45.797	94.744	294.272
<b>PROMEDIO DIARIO</b>	2.527	3.056	9.493
<b>PROMEDIO LUNES - VIERNES</b>	3.150	3.840	11.788
<b>PROMEDIO SABADOS - DOMINGOS</b>	1.005	1.141	3.882
<b>PAGINAS / VISITAS</b>	3,11		
<b>DURACION MEDIA VISITAS</b>	0:02:36		
<b>DURACION MEDIA PAGINAS</b>	0:00:50		

### 2. Secciones

	PAGINAS	%
<b>HOME</b>	50.807	17.27 %
<b>RESTO</b>	243.465	82.73 %

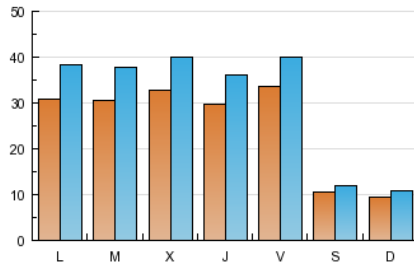
### 3. Por día del mes

Día	U. únicos	Visitas	Páginas	Día	U. únicos	Visitas	Páginas	Día	U. únicos	Visitas	Páginas
1	2.696	3.285	10.490	11	843	953	3.645	21	3.679	4.628	13.659
2	3.374	3.981	11.704	12	2.723	3.412	10.145	22	4.217	4.986	12.915
3	1.119	1.272	4.751	13	3.113	3.807	11.770	23	3.696	4.323	12.662
4	1.081	1.205	3.991	14	3.063	3.645	11.412	24	1.099	1.259	4.214
5	3.533	4.299	13.905	15	2.571	3.194	9.709	25	994	1.150	4.065
6	3.073	3.757	12.131	16	3.333	4.055	12.431	26	3.058	3.851	12.383
7	3.248	3.974	12.485	17	1.010	1.157	3.961	27	2.835	3.596	11.462
8	2.812	3.468	10.956	18	914	1.025	3.334	28	3.081	3.768	12.013
9	3.443	4.037	12.212	19	3.007	3.723	12.344	29	2.541	3.182	9.382
10	1.073	1.217	3.805	20	3.187	3.907	12.543	30	3.010	3.598	10.621
								31	913	1.030	3.172

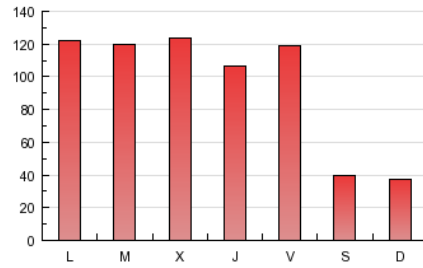
## 4. Gráficas

### 4.1 Por día de la semana (promedio)

U únicos / Visitas (x 100)

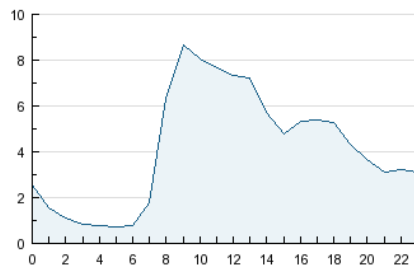


Páginas (x 100)

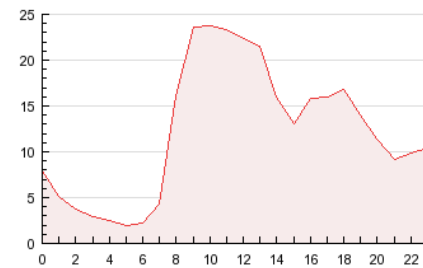


### 4.2 Por franja horaria (promedio)

Visitas (x 1000)

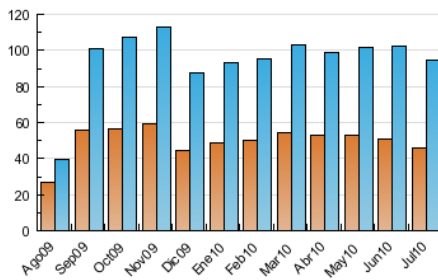


Páginas (x 1000)

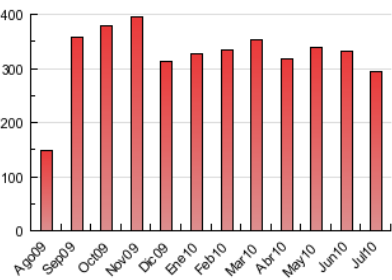


### 4.3 Por meses

U únicos / Visitas (x 1000)



Páginas (x 1000)



## 5. Definiciones básicas (Para más información ver Normas Técnicas para el Control de los Medios Electrónicos de Comunicación)

### **Página Vista:**

Conjunto de ficheros enviado a un usuario como resultado de una petición del mismo recibida por el servidor. Cuando la página está formada por varios marcos (frames), el conjunto de los mismos tendrá, a efectos de cómputo, la consideración de una página unitaria.

### **Visita:**

Una secuencia ininterrumpida de páginas servidas a un usuario válido. Si dicho usuario no realiza peticiones de páginas en un periodo de tiempo (30 min) la siguiente petición constituirá el inicio de una nueva visita.

### **Usuarios Únicos:**

Total de combinaciones únicas de una dirección IP y un identificador adicional. Los medios pueden utilizar el Agente de Usuario (User Agent), Cookie o el Identificador de Alta de registro.

### **Duración Media Páginas:**

Tiempo acumulado en segundos de todas las páginas vistas (en visitas de dos o más páginas vistas), dividido por el número total de páginas vistas.

### **Duración Media Visitas:**

Tiempo en segundos de todas las visitas de dos o más páginas vistas, dividido por el número total de dos o más páginas vistas.

## 6. Opinión

De OJDinteractiva, la división de INFORMACIÓN Y CONTROL DE PUBLICACIONES S.A.:

Hemos examinado la información facilitada por el editor del medio electrónico para el periodo que comprende la presente certificación. Nuestro examen se ha realizado de acuerdo con las normas y procedimientos establecidos en las Normas Técnicas para el Control de los Medios Electrónicos de Comunicación.

En nuestra opinión, la presente acta presenta razonablemente la difusión/audiencia registrada por este medio electrónico.

### **ADVERTENCIA:**

El trabajo de OJDinteractiva, la división de INFORMACIÓN Y CONTROL DE PUBLICACIONES S.A (INTROL) se limita a la realización de pruebas para la revisión de los datos de recuento suministrados por el editor con la finalidad de expresar una opinión sobre la razonabilidad de dichos datos de acuerdo con las Normas Técnicas para el control de los MEC.

Por tanto, INTROL no acepta responsabilidad alguna por las inexactitudes o errores que puedan existir en los datos de recuento. Tampoco acepta ninguna responsabilidad por la falsedad en los datos de recuento recibidos del editor, ni por otros datos de medición que no están incluidos en el análisis.