



## INFORMACION Y CONTROL DE PUBLICACIONES, S.A.

Serrano, 21 - 6 planta - Tel. 91 435 00 32 Fax 91 435 96 05 - 28001 MADRID  
 Entença, 218 Entr. 7 - Tel 93 439 24 18 Fax 93 419 25 34 - 08029 BARCELONA

**Título:** ENERGÍAS RENOVABLES  
**URL Primaria:** http://www.energias-renovables.com  
**Editor:** Haya Comunicación, S.L.  
**Domicilio:** Paseo Rías Altas, 30 - 1º dcha.  
**Ciudad:** 28702 SAN SEBASTIAN DE LOS REYES  
**Teléfono:** 91 663 76 04  
**Fax:** 91 653 15 53  
**e-mail:**  
**Clasificación:** Noticias e Información



### 1. Cifras totales y promedios

MES - AÑO	USUARIOS UNICOS	VISITAS	PAGINAS
Julio - 2009	40.543	86.540	326.623
<b>PROMEDIO DIARIO</b>	2.309	2.792	10.536
<b>PROMEDIO LUNES - VIERNES</b>	2.804	3.409	12.772
<b>PROMEDIO SABADOS - DOMINGOS</b>	885	1.017	4.108
<b>PAGINAS / VISITAS</b>	3,77		
<b>DURACION MEDIA VISITAS</b>	0:02:55		
<b>DURACION MEDIA PAGINAS</b>	0:00:46		

### 2. Secciones

	PAGINAS	%
<b>HOME</b>	51.608	15.80 %
<b>RESTO</b>	275.015	84.2 %

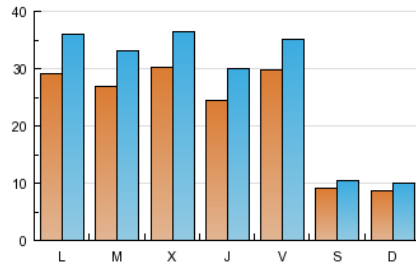
### 3. Por día del mes

Día	U. únicos	Visitas	Páginas	Día	U. únicos	Visitas	Páginas	Día	U. únicos	Visitas	Páginas
1	3.099	3.774	13.044	11	877	985	3.640	21	2.660	3.296	12.239
2	2.624	3.186	13.126	12	807	938	3.587	22	2.986	3.598	13.171
3	3.067	3.655	13.045	13	2.925	3.563	13.922	23	2.262	2.817	11.528
4	900	1.059	4.190	14	2.792	3.392	13.782	24	3.182	3.789	14.461
5	909	1.061	4.272	15	2.922	3.527	13.560	25	896	1.016	4.359
6	2.797	3.506	15.105	16	2.447	3.007	11.286	26	787	887	3.808
7	2.740	3.431	13.243	17	3.281	3.861	12.983	27	2.853	3.547	14.113
8	3.176	3.872	14.837	18	951	1.100	4.655	28	2.534	3.113	12.091
9	2.754	3.303	12.037	19	952	1.089	4.350	29	2.888	3.504	12.292
10	2.866	3.427	11.492	20	3.035	3.742	13.299	30	2.152	2.689	9.811
								31	2.459	2.806	9.295

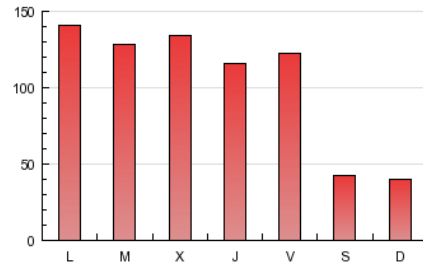
## 4. Gráficas

### 4.1 Por día de la semana (promedio)

U únicos / Visitas (x 100)

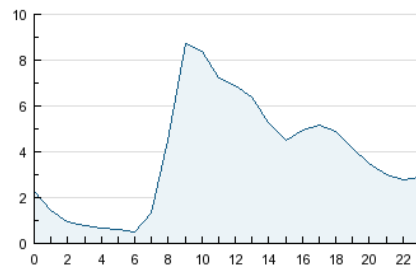


Páginas (x 100)

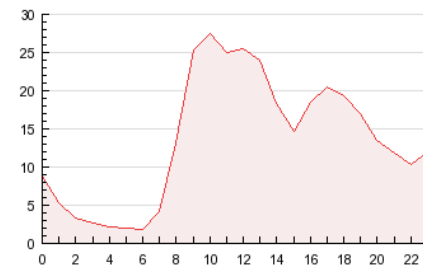


### 4.2 Por franja horaria (promedio)

Visitas (x 1000)

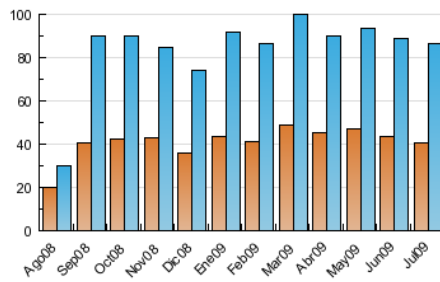


Páginas (x 1000)

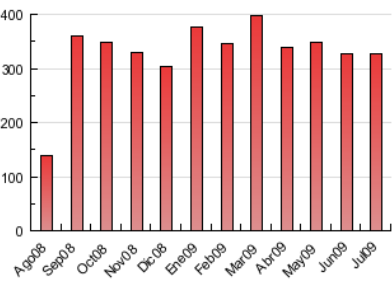


### 4.3 Por meses

U únicos / Visitas (x 1000)



Páginas (x 1000)



## 5. Definiciones básicas (Para más información ver Normas Técnicas para el Control de los Medios Electrónicos de Comunicación)

### **Página Vista:**

Conjunto de ficheros enviado a un usuario como resultado de una petición del mismo recibida por el servidor. Cuando la página está formada por varios marcos (frames), el conjunto de los mismos tendrá, a efectos de cómputo, la consideración de una página unitaria.

### **Visita:**

Una secuencia ininterrumpida de páginas servidas a un usuario válido. Si dicho usuario no realiza peticiones de páginas en un periodo de tiempo (30 min) la siguiente petición constituirá el inicio de una nueva visita.

### **Usuarios Únicos:**

Total de combinaciones únicas de una dirección IP y un identificador adicional. Los medios pueden utilizar el Agente de Usuario (User Agent), Cookie o el Identificador de Alta de registro.

### **Duración Media Páginas:**

Tiempo acumulado en segundos de todas las páginas vistas (en visitas de dos o más páginas vistas), dividido por el número total de páginas vistas.

### **Duración Media Visitas:**

Tiempo en segundos de todas las visitas de dos o más páginas vistas, dividido por el número total de dos o más páginas vistas.

## 6. Opinión

De OJDinteractiva, la división de INFORMACIÓN Y CONTROL DE PUBLICACIONES S.A.:

Hemos examinado la información facilitada por el editor del medio electrónico para el periodo que comprende la presente certificación. Nuestro examen se ha realizado de acuerdo con las normas y procedimientos establecidos en las Normas Técnicas para el Control de los Medios Electrónicos de Comunicación.

En nuestra opinión, la presente acta presenta razonablemente la difusión/audiencia registrada por este medio electrónico.

### **ADVERTENCIA:**

El trabajo de OJDinteractiva, la división de INFORMACIÓN Y CONTROL DE PUBLICACIONES S.A (INTROL) se limita a la realización de pruebas para la revisión de los datos de recuento suministrados por el editor con la finalidad de expresar una opinión sobre la razonabilidad de dichos datos de acuerdo con las Normas Técnicas para el control de los MEC.

Por tanto, INTROL no acepta responsabilidad alguna por las inexactitudes o errores que puedan existir en los datos de recuento. Tampoco acepta ninguna responsabilidad por la falsedad en los datos de recuento recibidos del editor, ni por otros datos de medición que no están incluidos en el análisis.