



## INFORMACION Y CONTROL DE PUBLICACIONES, S.A.

Serrano, 21 - 6 planta - Tel. 91 435 00 32 Fax 91 435 96 05 - 28001 MADRID  
 Entença, 218 Entr. 7 - Tel 93 439 24 18 Fax 93 419 25 34 - 08029 BARCELONA

**Título:** ENERGÍAS RENOVABLES  
**URL Primaria:** http://www.energias-renovables.com  
**Editor:** Haya Comunicación, S.L.  
**Domicilio:** Paseo Rías Altas, 30 - 1ª dcha.  
**Ciudad:** 28702 SAN SEBASTIAN DE LOS REYES  
**Teléfono:** 91 663 76 04  
**Fax:** 91 653 15 53  
**e-mail:**  
**Clasificación:** Noticias e Información  
**Sub-Clasificación:** Noticias de interés especial



### 1. Cifras totales y promedios

MES - AÑO	USUARIOS UNICOS	VISITAS	PAGINAS
Junio - 2010	51.174	102.028	330.848
<b>PROMEDIO DIARIO</b>	2.837	3.401	11.028
<b>PROMEDIO LUNES - VIERNES</b>	3.433	4.142	13.293
<b>PROMEDIO SABADOS - DOMINGOS</b>	1.198	1.362	4.800
<b>PAGINAS / VISITAS</b>	3,24		
<b>DURACION MEDIA VISITAS</b>	0:02:36		
<b>DURACION MEDIA PAGINAS</b>	0:00:48		

### 2. Secciones

	PAGINAS	%
<b>HOME</b>	56.056	16.94 %
<b>RESTO</b>	274.792	83.06 %

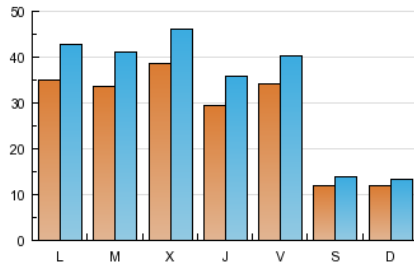
### 3. Por día del mes

Día	U. únicos	Visitas	Páginas	Día	U. únicos	Visitas	Páginas	Día	U. únicos	Visitas	Páginas
1	3.544	4.291	14.221	11	3.559	4.171	13.246	21	3.373	4.200	13.415
2	4.061	4.780	13.723	12	1.296	1.484	5.071	22	3.396	4.170	12.980
3	2.508	3.028	9.511	13	1.234	1.419	4.631	23	3.617	4.381	13.989
4	3.063	3.601	10.800	14	3.795	4.560	15.131	24	2.487	3.058	9.563
5	1.159	1.332	4.942	15	3.511	4.256	13.769	25	3.183	3.778	11.902
6	1.267	1.426	5.206	16	3.928	4.725	16.754	26	1.130	1.274	4.091
7	3.482	4.234	14.708	17	3.568	4.346	15.031	27	1.053	1.181	4.010
8	3.244	4.031	13.767	18	3.887	4.611	13.855	28	3.364	4.095	12.732
9	3.894	4.700	15.605	19	1.246	1.422	4.597	29	3.097	3.750	11.425
10	3.216	3.871	13.483	20	1.197	1.358	5.850	30	3.756	4.495	12.840

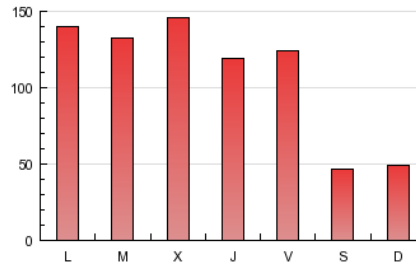
#### 4. Gráficas

##### 4.1 Por día de la semana (promedio)

U únicos / Visitas (x 100)

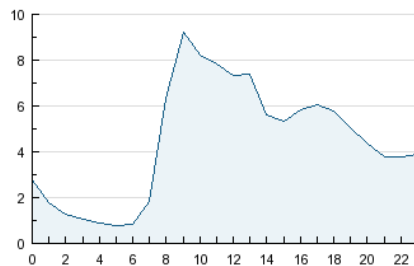


Páginas (x 100)

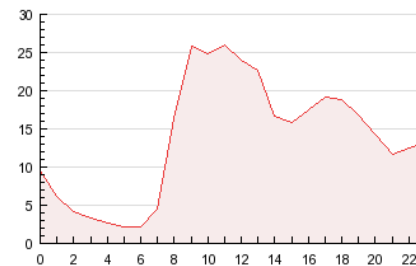


##### 4.2 Por franja horaria (promedio)

Visitas (x 1000)

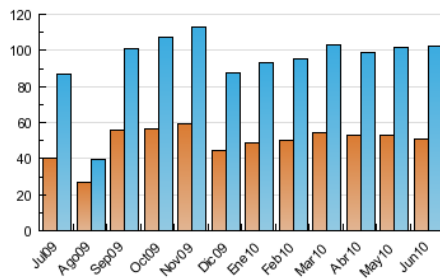


Páginas (x 1000)

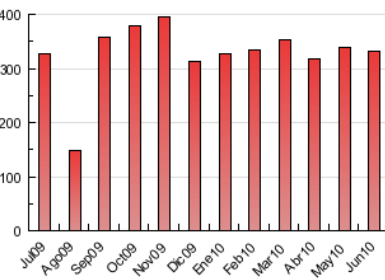


##### 4.3 Por meses

U únicos / Visitas (x 1000)



Páginas (x 1000)



## 5. Definiciones básicas (Para más información ver Normas Técnicas para el Control de los Medios Electrónicos de Comunicación)

### **Página Vista:**

Conjunto de ficheros enviado a un usuario como resultado de una petición del mismo recibida por el servidor. Cuando la página está formada por varios marcos (frames), el conjunto de los mismos tendrá, a efectos de cómputo, la consideración de una página unitaria.

### **Visita:**

Una secuencia ininterrumpida de páginas servidas a un usuario válido. Si dicho usuario no realiza peticiones de páginas en un periodo de tiempo (30 min) la siguiente petición constituirá el inicio de una nueva visita.

### **Usuarios Únicos:**

Total de combinaciones únicas de una dirección IP y un identificador adicional. Los medios pueden utilizar el Agente de Usuario (User Agent), Cookie o el Identificador de Alta de registro.

### **Duración Media Páginas:**

Tiempo acumulado en segundos de todas las páginas vistas (en visitas de dos o más páginas vistas), dividido por el número total de páginas vistas.

### **Duración Media Visitas:**

Tiempo en segundos de todas las visitas de dos o más páginas vistas, dividido por el número total de dos o más páginas vistas.

## 6. Opinión

De OJDinteractiva, la división de INFORMACIÓN Y CONTROL DE PUBLICACIONES S.A.:

Hemos examinado la información facilitada por el editor del medio electrónico para el periodo que comprende la presente certificación. Nuestro examen se ha realizado de acuerdo con las normas y procedimientos establecidos en las Normas Técnicas para el Control de los Medios Electrónicos de Comunicación.

En nuestra opinión, la presente acta presenta razonablemente la difusión/audiencia registrada por este medio electrónico.

### **ADVERTENCIA:**

El trabajo de OJDinteractiva, la división de INFORMACIÓN Y CONTROL DE PUBLICACIONES S.A (INTROL) se limita a la realización de pruebas para la revisión de los datos de recuento suministrados por el editor con la finalidad de expresar una opinión sobre la razonabilidad de dichos datos de acuerdo con las Normas Técnicas para el control de los MEC.

Por tanto, INTROL no acepta responsabilidad alguna por las inexactitudes o errores que puedan existir en los datos de recuento. Tampoco acepta ninguna responsabilidad por la falsedad en los datos de recuento recibidos del editor, ni por otros datos de medición que no están incluidos en el análisis.