



## INFORMACION Y CONTROL DE PUBLICACIONES, S.A.

Serrano, 21 - 6 planta - Tel. 91 435 00 32 Fax 91 435 96 05 - 28001 MADRID  
 Entença, 218 Entr. 7 - Tel 93 439 24 18 Fax 93 419 25 34 - 08029 BARCELONA

**Título:** ENERGÍAS RENOVABLES  
**URL Primaria:** http://www.energias-renovables.com  
**Editor:** Haya Comunicación, S.L.  
**Domicilio:** Paseo Rías Altas, 30 - 1ª dcha.  
**Ciudad:** 28702 SAN SEBASTIAN DE LOS REYES  
**Teléfono:** 91 663 76 04  
**Fax:** 91 653 15 53  
**e-mail:**  
**Clasificación:** Noticias e Información  
**Sub-Clasificación:** Noticias de interés especial



### 1. Cifras totales y promedios

MES - AÑO	USUARIOS UNICOS	VISITAS	PAGINAS
Marzo - 2010	54.343	103.168	354.106
<b>PROMEDIO DIARIO</b>	2.819	3.328	11.423
<b>PROMEDIO LUNES - VIERNES</b>	3.332	3.957	13.553
<b>PROMEDIO SABADOS - DOMINGOS</b>	1.346	1.520	5.300
<b>PAGINAS / VISITAS</b>	3,43		
<b>DURACION MEDIA VISITAS</b>	0:02:43		
<b>DURACION MEDIA PAGINAS</b>	0:00:48		

### 2. Secciones

	PAGINAS	%
<b>HOME</b>	55.769	15.75 %
<b>RESTO</b>	298.337	84.25 %

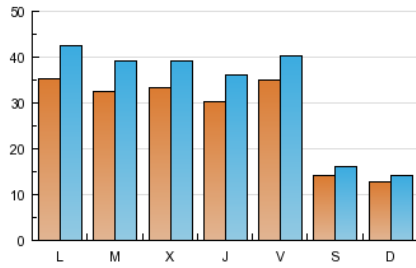
### 3. Por día del mes

Día	U. únicos	Visitas	Páginas	Día	U. únicos	Visitas	Páginas	Día	U. únicos	Visitas	Páginas
1	3.437	4.121	14.719	11	2.959	3.616	13.797	21	1.323	1.476	5.779
2	3.340	4.040	15.573	12	4.140	4.741	15.723	22	4.407	5.192	16.081
3	3.952	4.654	16.739	13	1.712	1.894	6.043	23	3.734	4.432	15.090
4	3.484	4.155	14.768	14	1.328	1.491	5.334	24	3.141	3.692	12.718
5	3.943	4.586	16.155	15	3.371	4.073	13.232	25	2.905	3.481	11.380
6	1.334	1.543	5.998	16	3.028	3.638	11.804	26	3.560	4.146	12.837
7	1.398	1.575	5.750	17	3.528	4.140	13.866	27	1.466	1.650	4.725
8	3.537	4.311	14.918	18	2.708	3.220	11.756	28	1.029	1.170	3.619
9	3.473	4.196	16.880	19	2.317	2.672	8.756	29	2.943	3.534	11.524
10	3.563	4.176	13.643	20	1.180	1.360	5.149	30	2.737	3.325	10.947
								31	2.420	2.868	8.803

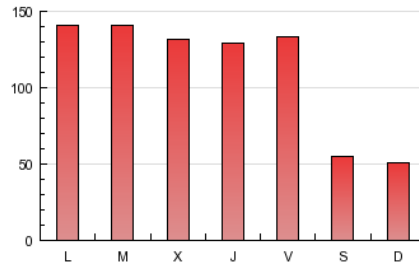
### 4. Gráficas

#### 4.1 Por día de la semana (promedio)

U únicos / Visitas (x 100)

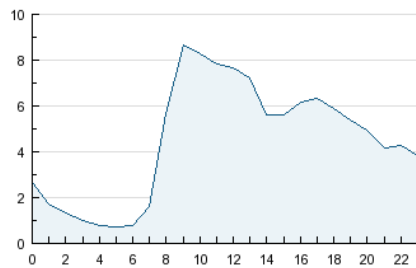


Páginas (x 100)



#### 4.2 Por franja horaria (promedio)

Visitas (x 1000)

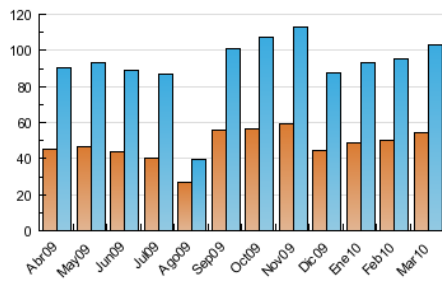


Páginas (x 1000)

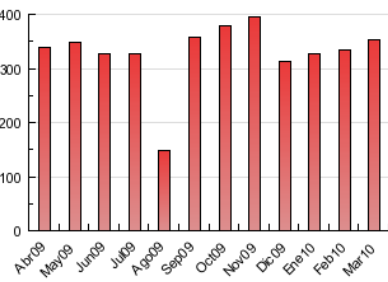


#### 4.3 Por meses

U únicos / Visitas (x 1000)



Páginas (x 1000)



## 5. Definiciones básicas (Para más información ver Normas Técnicas para el Control de los Medios Electrónicos de Comunicación)

### **Página Vista:**

Conjunto de ficheros enviado a un usuario como resultado de una petición del mismo recibida por el servidor. Cuando la página está formada por varios marcos (frames), el conjunto de los mismos tendrá, a efectos de cómputo, la consideración de una página unitaria.

### **Visita:**

Una secuencia ininterrumpida de páginas servidas a un usuario válido. Si dicho usuario no realiza peticiones de páginas en un periodo de tiempo (30 min) la siguiente petición constituirá el inicio de una nueva visita.

### **Usuarios Únicos:**

Total de combinaciones únicas de una dirección IP y un identificador adicional. Los medios pueden utilizar el Agente de Usuario (User Agent), Cookie o el Identificador de Alta de registro.

### **Duración Media Páginas:**

Tiempo acumulado en segundos de todas las páginas vistas (en visitas de dos o más páginas vistas), dividido por el número total de páginas vistas.

### **Duración Media Visitas:**

Tiempo en segundos de todas las visitas de dos o más páginas vistas, dividido por el número total de dos o más páginas vistas.

## 6. Opinión

De OJDinteractiva, la división de INFORMACIÓN Y CONTROL DE PUBLICACIONES S.A.:

Hemos examinado la información facilitada por el editor del medio electrónico para el periodo que comprende la presente certificación. Nuestro examen se ha realizado de acuerdo con las normas y procedimientos establecidos en las Normas Técnicas para el Control de los Medios Electrónicos de Comunicación.

En nuestra opinión, la presente acta presenta razonablemente la difusión/audiencia registrada por este medio electrónico.

### **ADVERTENCIA:**

El trabajo de OJDinteractiva, la división de INFORMACIÓN Y CONTROL DE PUBLICACIONES S.A (INTROL) se limita a la realización de pruebas para la revisión de los datos de recuento suministrados por el editor con la finalidad de expresar una opinión sobre la razonabilidad de dichos datos de acuerdo con las Normas Técnicas para el control de los MEC.

Por tanto, INTROL no acepta responsabilidad alguna por las inexactitudes o errores que puedan existir en los datos de recuento. Tampoco acepta ninguna responsabilidad por la falsedad en los datos de recuento recibidos del editor, ni por otros datos de medición que no están incluidos en el análisis.