



INFORMACION Y CONTROL DE PUBLICACIONES, S.A.

Serrano, 21 - 6 planta - Tel. 91 435 00 32 Fax 91 435 96 05 - 28001 MADRID
Entença, 218 Entr. 7 - Tel 93 439 24 18 Fax 93 419 25 34 - 08029 BARCELONA

Título: ENERGÍAS RENOVABLES
URL Primaria: http://www.energias-renovables.com
Editor: Haya Comunicación, S.L.
Domicilio: Paseo Rías Altas, 30 - 1ª dcha.
Ciudad: 28702 SAN SEBASTIAN DE LOS REYES
Teléfono: 91 663 76 04
Fax: 91 653 15 53
e-mail:
Clasificación: Noticias e Información
Sub-Clasificación: Noticias de interés especial



1. Cifras totales y promedios

MES - AÑO	USUARIOS UNICOS	VISITAS	PAGINAS
Febrero - 2010	50.328	95.568	333.207
PROMEDIO DIARIO	2.886	3.413	11.900
PROMEDIO LUNES - VIERNES	3.495	4.157	14.383
PROMEDIO SABADOS - DOMINGOS	1.363	1.555	5.692
PAGINAS / VISITAS	3,49		
DURACION MEDIA VISITAS	0:02:48		
DURACION MEDIA PAGINAS	0:00:49		

2. Secciones

	PAGINAS	%
HOME	52.754	15.83 %
RESTO	280.453	84.17 %

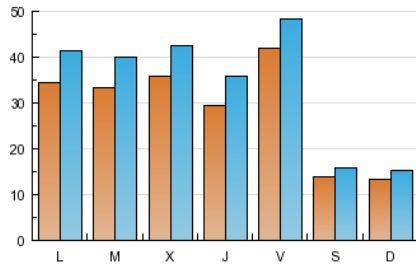
3. Por día del mes

Día	U. únicos	Visitas	Páginas	Día	U. únicos	Visitas	Páginas	Día	U. únicos	Visitas	Páginas
1	3.230	3.891	13.291	11	2.865	3.514	13.006	21	1.442	1.673	5.926
2	3.287	3.985	13.398	12	4.199	4.768	16.073	22	3.586	4.322	14.408
3	3.507	4.105	14.237	13	1.376	1.544	5.723	23	3.384	4.087	14.446
4	2.810	3.416	13.583	14	1.209	1.382	5.431	24	3.440	4.152	13.916
5	4.451	5.088	15.342	15	3.462	4.175	14.239	25	2.987	3.649	13.833
6	1.514	1.699	5.527	16	3.305	3.965	13.850	26	3.702	4.318	15.325
7	1.332	1.499	5.791	17	3.692	4.350	15.630	27	1.322	1.522	5.809
8	3.487	4.200	14.268	18	3.083	3.700	13.704	28	1.363	1.574	5.992
9	3.314	3.986	13.712	19	4.449	5.118	16.456				
10	3.667	4.343	14.952	20	1.345	1.543	5.339				

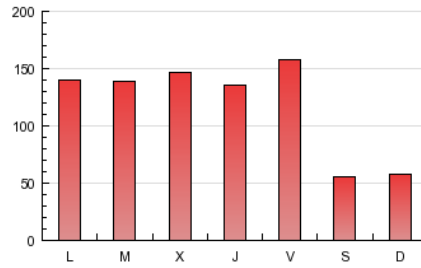
4. Gráficas

4.1 Por día de la semana (promedio)

U únicos / Visitas (x 100)

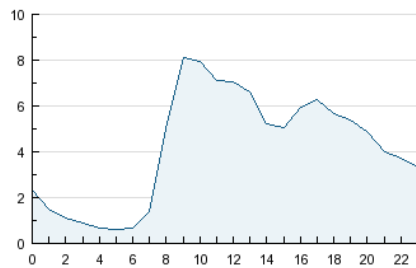


Páginas (x 100)

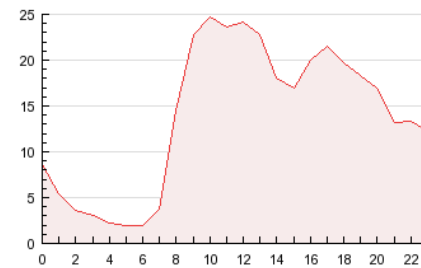


4.2 Por franja horaria (promedio)

Visitas (x 1000)

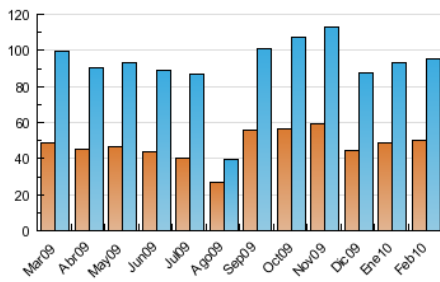


Páginas (x 1000)

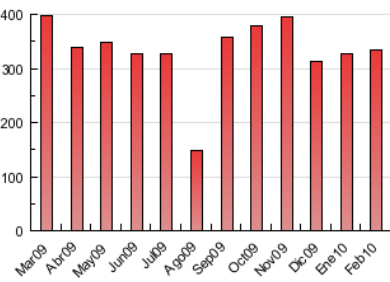


4.3 Por meses

U únicos / Visitas (x 1000)



Páginas (x 1000)



5. Definiciones básicas (Para más información ver Normas Técnicas para el Control de los Medios Electrónicos de Comunicación)

Página Vista:

Conjunto de ficheros enviado a un usuario como resultado de una petición del mismo recibida por el servidor. Cuando la página está formada por varios marcos (frames), el conjunto de los mismos tendrá, a efectos de cómputo, la consideración de una página unitaria.

Visita:

Una secuencia ininterrumpida de páginas servidas a un usuario válido. Si dicho usuario no realiza peticiones de páginas en un periodo de tiempo (30 min) la siguiente petición constituirá el inicio de una nueva visita.

Usuarios Únicos:

Total de combinaciones únicas de una dirección IP y un identificador adicional. Los medios pueden utilizar el Agente de Usuario (User Agent), Cookie o el Identificador de Alta de registro.

Duración Media Páginas:

Tiempo acumulado en segundos de todas las páginas vistas (en visitas de dos o más páginas vistas), dividido por el número total de páginas vistas.

Duración Media Visitas:

Tiempo en segundos de todas las visitas de dos o más páginas vistas, dividido por el número total de dos o más páginas vistas.

6. Opinión

De OJDinteractiva, la división de INFORMACIÓN Y CONTROL DE PUBLICACIONES S.A.:

Hemos examinado la información facilitada por el editor del medio electrónico para el periodo que comprende la presente certificación. Nuestro examen se ha realizado de acuerdo con las normas y procedimientos establecidos en las Normas Técnicas para el Control de los Medios Electrónicos de Comunicación.

En nuestra opinión, la presente acta presenta razonablemente la difusión/audiencia registrada por este medio electrónico.

ADVERTENCIA:

El trabajo de OJDinteractiva, la división de INFORMACIÓN Y CONTROL DE PUBLICACIONES S.A (INTROL) se limita a la realización de pruebas para la revisión de los datos de recuento suministrados por el editor con la finalidad de expresar una opinión sobre la razonabilidad de dichos datos de acuerdo con las Normas Técnicas para el control de los MEC.

Por tanto, INTROL no acepta responsabilidad alguna por las inexactitudes o errores que puedan existir en los datos de recuento. Tampoco acepta ninguna responsabilidad por la falsedad en los datos de recuento recibidos del editor, ni por otros datos de medición que no están incluidos en el análisis.