



## INFORMACION Y CONTROL DE PUBLICACIONES, S.A.

Serrano, 21 - 6 planta - Tel. 91 435 00 32 Fax 91 435 96 05 - 28001 MADRID  
 Entença, 218 Entr. 7 - Tel 93 439 24 18 Fax 93 419 25 34 - 08029 BARCELONA

**Título:** NACIÓDIGITAL  
**URL Primaria:** http://www.naciodigital.com  
**Editor:** SCG Aquitania S.L.  
**Domicilio:** Guillerries, s/n  
**Ciudad:** 08519 Vilanova de Sau  
**Teléfono:** 93 884 70 58  
**Fax:** 93 884 70 57  
**e-mail:**  
**Clasificación:** Noticias e Información



### 1. Cifras totales y promedios

MES - AÑO	USUARIOS UNICOS	VISITAS	PAGINAS
Diciembre - 2009	74.001	154.027	883.931
<b>PROMEDIO DIARIO</b>	3.916	4.969	28.514
<b>PROMEDIO LUNES - VIERNES</b>	4.222	5.331	30.120
<b>PROMEDIO SABADOS - DOMINGOS</b>	3.038	3.928	23.897
<b>PAGINAS / VISITAS</b>	5,74		
<b>DURACION MEDIA VISITAS</b>	0:02:20		
<b>DURACION MEDIA PAGINAS</b>	0:00:24		

### 2. Secciones

	PAGINAS	%
<b>HOME</b>	38.586	4.37 %
<b>RESTO</b>	845.345	95.63 %

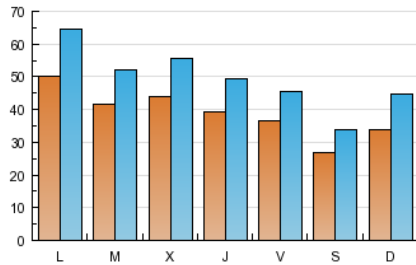
### 3. Por día del mes

Día	U. únicos	Visitas	Páginas	Día	U. únicos	Visitas	Páginas	Día	U. únicos	Visitas	Páginas
1	3.740	4.613	23.529	11	4.521	5.605	28.299	21	5.893	8.009	44.731
2	4.740	5.935	30.422	12	3.080	3.962	21.607	22	4.822	6.270	29.411
3	4.871	6.111	29.684	13	5.410	7.841	41.587	23	3.868	4.934	24.517
4	4.196	5.251	25.642	14	6.550	8.409	59.172	24	2.995	3.742	19.780
5	2.568	3.163	25.499	15	4.605	5.812	34.274	25	1.892	2.347	14.548
6	2.598	3.221	25.027	16	4.772	6.059	33.680	26	2.654	3.250	20.344
7	3.611	4.474	33.659	17	4.345	5.536	30.343	27	2.676	3.276	19.297
8	3.810	4.582	27.708	18	3.981	5.002	23.900	28	3.970	4.997	31.157
9	4.966	6.190	41.226	19	2.477	3.124	17.206	29	3.834	4.784	26.452
10	4.591	5.766	31.236	20	2.837	3.584	20.605	30	3.664	4.614	28.453
								31	2.862	3.564	20.936

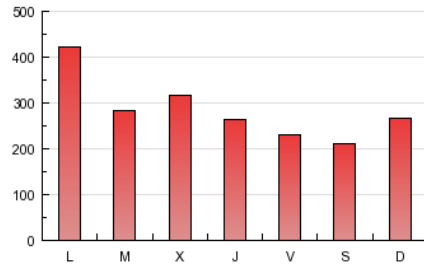
#### 4. Gráficas

##### 4.1 Por día de la semana (promedio)

U únicos / Visitas (x 100)

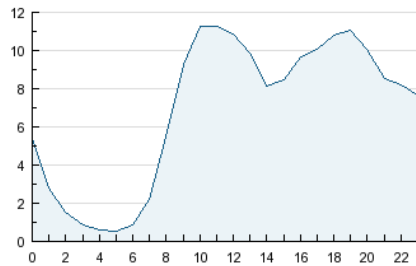


Páginas (x 100)

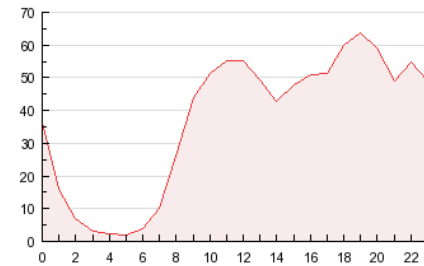


##### 4.2 Por franja horaria (promedio)

Visitas (x 1000)

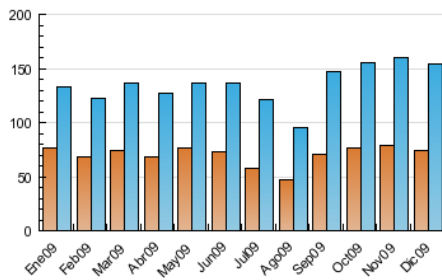


Páginas (x 1000)

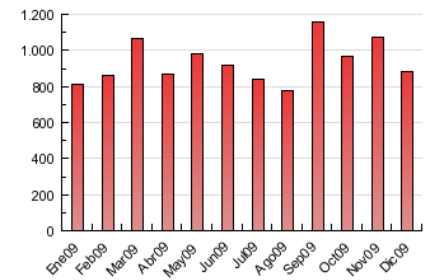


##### 4.3 Por meses

U únicos / Visitas (x 1000)



Páginas (x 1000)



## 5. Definiciones básicas (Para más información ver Normas Técnicas para el Control de los Medios Electrónicos de Comunicación)

### **Página Vista:**

Conjunto de ficheros enviado a un usuario como resultado de una petición del mismo recibida por el servidor. Cuando la página está formada por varios marcos (frames), el conjunto de los mismos tendrá, a efectos de cómputo, la consideración de una página unitaria.

### **Visita:**

Una secuencia ininterrumpida de páginas servidas a un usuario válido. Si dicho usuario no realiza peticiones de páginas en un periodo de tiempo (30 min) la siguiente petición constituirá el inicio de una nueva visita.

### **Usuarios Únicos:**

Total de combinaciones únicas de una dirección IP y un identificador adicional. Los medios pueden utilizar el Agente de Usuario (User Agent), Cookie o el Identificador de Alta de registro.

### **Duración Media Páginas:**

Tiempo acumulado en segundos de todas las páginas vistas (en visitas de dos o más páginas vistas), dividido por el número total de páginas vistas.

### **Duración Media Visitas:**

Tiempo en segundos de todas las visitas de dos o más páginas vistas, dividido por el número total de dos o más páginas vistas.

## 6. Opinión

De OJDinteractiva, la división de INFORMACIÓN Y CONTROL DE PUBLICACIONES S.A.:

Hemos examinado la información facilitada por el editor del medio electrónico para el periodo que comprende la presente certificación. Nuestro examen se ha realizado de acuerdo con las normas y procedimientos establecidos en las Normas Técnicas para el Control de los Medios Electrónicos de Comunicación.

En nuestra opinión, la presente acta presenta razonablemente la difusión/audiencia registrada por este medio electrónico.

### **ADVERTENCIA:**

El trabajo de OJDinteractiva, la división de INFORMACIÓN Y CONTROL DE PUBLICACIONES S.A (INTROL) se limita a la realización de pruebas para la revisión de los datos de recuento suministrados por el editor con la finalidad de expresar una opinión sobre la razonabilidad de dichos datos de acuerdo con las Normas Técnicas para el control de los MEC.

Por tanto, INTROL no acepta responsabilidad alguna por las inexactitudes o errores que puedan existir en los datos de recuento. Tampoco acepta ninguna responsabilidad por la falsedad en los datos de recuento recibidos del editor, ni por otros datos de medición que no están incluidos en el análisis.