



## INFORMACION Y CONTROL DE PUBLICACIONES, S.A.

Serrano, 21 - 6 planta - Tel. 91 435 00 32 Fax 91 435 96 05 - 28001 MADRID  
 Entença, 218 Entr. 7 - Tel 93 439 24 18 Fax 93 419 25 34 - 08029 BARCELONA

**Título:** NACIÓDIGITAL  
**URL Primaria:** http://www.naciodigital.com  
**Editor:** SCG Aquitania S.L.  
**Domicilio:** Plaça Major, 6, pral.  
**Ciudad:** 08500 VIC  
**Teléfono:** 93 883 30 52  
**Fax:** 93 884 70 57  
**e-mail:** publicitat@naciodigital.cat  
**Clasificación:** Noticias e Información  
**Sub-Clasificación:** Noticias globales y actualidad



### 1. Cifras totales y promedios

MES - AÑO	USUARIOS UNICOS	VISITAS	PAGINAS
Julio - 2010	122.606	321.313	1.653.929
<b>PROMEDIO DIARIO</b>	7.416	10.365	53.353
<b>PROMEDIO LUNES - VIERNES</b>	8.560	11.969	56.802
<b>PROMEDIO SABADOS - DOMINGOS</b>	4.619	6.445	44.921
<b>PAGINAS / VISITAS</b>	5,15		
<b>DURACION MEDIA VISITAS</b>	0:02:40		
<b>DURACION MEDIA PAGINAS</b>	0:00:29		

### 2. Secciones

	PAGINAS	%
<b>HOME</b>	197.193	11.92 %
<b>RESTO</b>	1.456.736	88.08 %

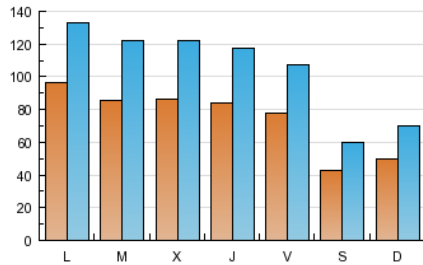
### 3. Por día del mes

Día	U. únicos	Visitas	Páginas	Día	U. únicos	Visitas	Páginas	Día	U. únicos	Visitas	Páginas
1	7.518	10.322	43.412	11	6.626	9.507	173.266	21	8.462	12.081	50.764
2	6.888	9.332	39.287	12	12.244	16.350	154.389	22	8.570	12.191	48.632
3	3.860	5.502	24.890	13	9.654	13.355	70.640	23	8.835	12.309	57.762
4	4.462	6.223	29.587	14	8.993	12.487	57.598	24	3.678	4.894	24.925
5	8.011	11.057	54.315	15	8.715	12.156	62.616	25	3.918	5.203	25.868
6	8.095	11.386	48.918	16	6.845	9.434	36.781	26	9.052	12.837	58.179
7	8.550	11.847	50.379	17	3.535	4.729	22.562	27	7.967	11.435	56.905
8	8.685	11.888	47.376	18	5.040	7.096	36.985	28	8.428	12.396	52.127
9	8.291	11.561	42.801	19	9.297	12.968	66.396	29	8.619	12.208	49.713
10	5.351	7.516	31.938	20	8.563	12.556	54.229	30	8.047	11.152	46.421
								31	5.099	7.335	34.268

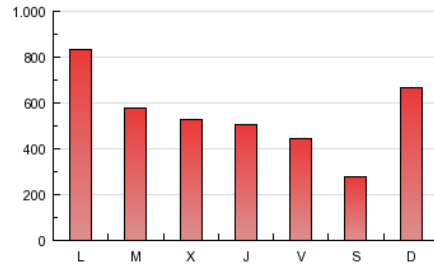
## 4. Gráficas

### 4.1 Por día de la semana (promedio)

U únicos / Visitas (x 100)

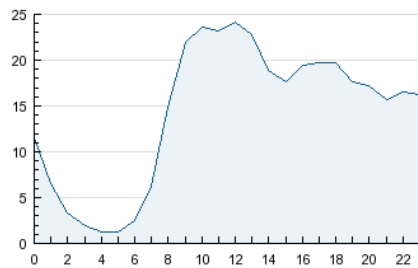


Páginas (x 100)

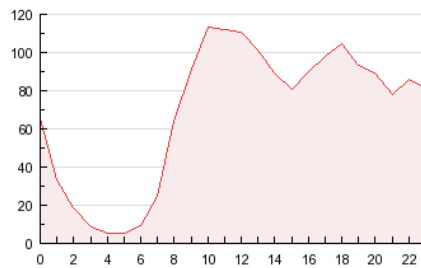


### 4.2 Por franja horaria (promedio)

Visitas (x 1000)

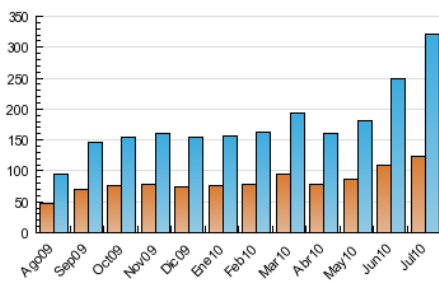


Páginas (x 1000)

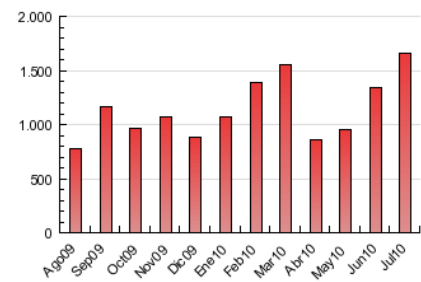


### 4.3 Por meses

U únicos / Visitas (x 1000)



Páginas (x 1000)



## 5. Definiciones básicas (Para más información ver Normas Técnicas para el Control de los Medios Electrónicos de Comunicación)

### **Página Vista:**

Conjunto de ficheros enviado a un usuario como resultado de una petición del mismo recibida por el servidor. Cuando la página está formada por varios marcos (frames), el conjunto de los mismos tendrá, a efectos de cómputo, la consideración de una página unitaria.

### **Visita:**

Una secuencia ininterrumpida de páginas servidas a un usuario válido. Si dicho usuario no realiza peticiones de páginas en un periodo de tiempo (30 min) la siguiente petición constituirá el inicio de una nueva visita.

### **Usuarios Únicos:**

Total de combinaciones únicas de una dirección IP y un identificador adicional. Los medios pueden utilizar el Agente de Usuario (User Agent), Cookie o el Identificador de Alta de registro.

### **Duración Media Páginas:**

Tiempo acumulado en segundos de todas las páginas vistas (en visitas de dos o más páginas vistas), dividido por el número total de páginas vistas.

### **Duración Media Visitas:**

Tiempo en segundos de todas las visitas de dos o más páginas vistas, dividido por el número total de dos o más páginas vistas.

## 6. Opinión

De OJDinteractiva, la división de INFORMACIÓN Y CONTROL DE PUBLICACIONES S.A.:

Hemos examinado la información facilitada por el editor del medio electrónico para el periodo que comprende la presente certificación. Nuestro examen se ha realizado de acuerdo con las normas y procedimientos establecidos en las Normas Técnicas para el Control de los Medios Electrónicos de Comunicación.

En nuestra opinión, la presente acta presenta razonablemente la difusión/audiencia registrada por este medio electrónico.

### **ADVERTENCIA:**

El trabajo de OJDinteractiva, la división de INFORMACIÓN Y CONTROL DE PUBLICACIONES S.A (INTROL) se limita a la realización de pruebas para la revisión de los datos de recuento suministrados por el editor con la finalidad de expresar una opinión sobre la razonabilidad de dichos datos de acuerdo con las Normas Técnicas para el control de los MEC.

Por tanto, INTROL no acepta responsabilidad alguna por las inexactitudes o errores que puedan existir en los datos de recuento. Tampoco acepta ninguna responsabilidad por la falsedad en los datos de recuento recibidos del editor, ni por otros datos de medición que no están incluidos en el análisis.