



## INFORMACION Y CONTROL DE PUBLICACIONES, S.A.

Serrano, 21 - 6 planta - Tel. 91 435 00 32 Fax 91 435 96 05 - 28001 MADRID  
 Entença, 218 Entr. 7 - Tel 93 439 24 18 Fax 93 419 25 34 - 08029 BARCELONA

**Título:** NACIÓDIGITAL  
**URL Primaria:** http://www.naciodigital.com  
**Editor:** SCG Aquitania S.L.  
**Domicilio:** Guillerries, s/n  
**Ciudad:** 08519 Vilanova de Sau  
**Teléfono:** 93 884 70 58  
**Fax:** 93 884 70 57  
**e-mail:**  
**Clasificación:** Noticias e Información



### 1. Cifras totales y promedios

MES - AÑO	USUARIOS UNICOS	VISITAS	PAGINAS
Julio - 2009	57.396	121.501	841.418
<b>PROMEDIO DIARIO</b>	3.101	3.919	27.143
<b>PROMEDIO LUNES - VIERNES</b>	3.511	4.446	30.307
<b>PROMEDIO SABADOS - DOMINGOS</b>	1.924	2.406	18.046
<b>PAGINAS / VISITAS</b>	6,93		
<b>DURACION MEDIA VISITAS</b>	0:02:33		
<b>DURACION MEDIA PAGINAS</b>	0:00:22		

### 2. Secciones

	PAGINAS	%
<b>HOME</b>	19.615	2.33 %
<b>RESTO</b>	821.803	97.67 %

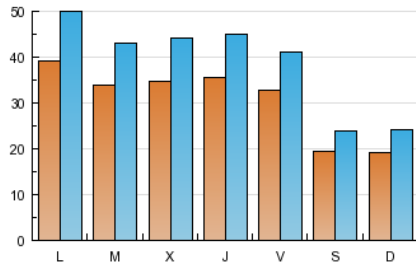
### 3. Por día del mes

Día	U. únicos	Visitas	Páginas	Día	U. únicos	Visitas	Páginas	Día	U. únicos	Visitas	Páginas
1	3.699	4.740	29.966	11	2.190	2.643	20.915	21	3.214	4.087	34.392
2	3.662	4.743	26.345	12	1.977	2.526	18.988	22	3.743	4.766	30.787
3	3.474	4.358	27.126	13	3.740	4.794	37.727	23	3.845	4.772	29.876
4	2.020	2.533	16.283	14	3.295	4.209	26.157	24	3.150	3.923	23.240
5	2.163	2.754	20.480	15	2.910	3.745	22.787	25	1.716	2.163	18.288
6	4.130	5.298	33.680	16	3.257	4.197	25.392	26	1.680	2.125	18.955
7	3.952	4.951	27.805	17	3.279	4.118	22.405	27	3.902	4.960	47.872
8	3.800	4.788	28.234	18	1.846	2.270	16.102	28	3.110	3.936	31.469
9	4.043	5.061	31.659	19	1.797	2.231	14.354	29	3.147	4.001	27.655
10	3.643	4.478	41.914	20	3.922	4.923	44.658	30	2.940	3.759	24.702
								31	2.887	3.649	21.205

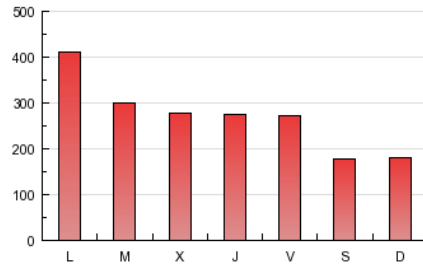
## 4. Gráficas

### 4.1 Por día de la semana (promedio)

U únicos / Visitas (x 100)

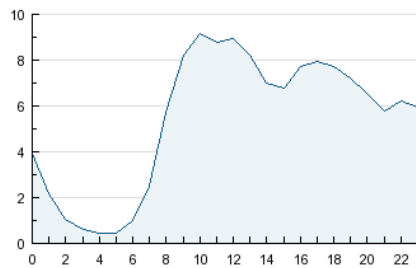


Páginas (x 100)

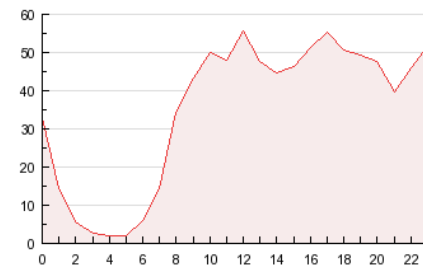


### 4.2 Por franja horaria (promedio)

Visitas (x 1000)

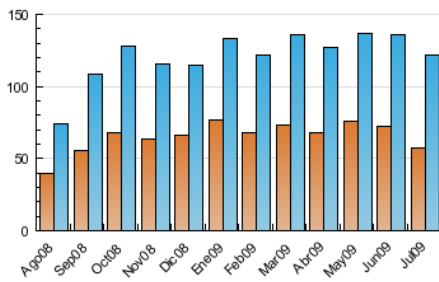


Páginas (x 1000)

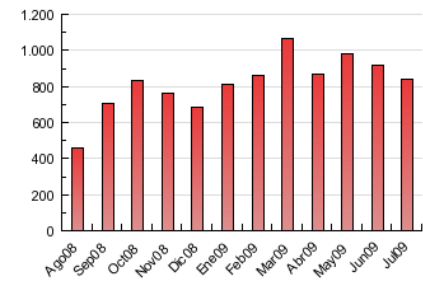


### 4.3 Por meses

U únicos / Visitas (x 1000)



Páginas (x 1000)



## 5. Definiciones básicas (Para más información ver Normas Técnicas para el Control de los Medios Electrónicos de Comunicación)

### **Página Vista:**

Conjunto de ficheros enviado a un usuario como resultado de una petición del mismo recibida por el servidor. Cuando la página está formada por varios marcos (frames), el conjunto de los mismos tendrá, a efectos de cómputo, la consideración de una página unitaria.

### **Visita:**

Una secuencia ininterrumpida de páginas servidas a un usuario válido. Si dicho usuario no realiza peticiones de páginas en un periodo de tiempo (30 min) la siguiente petición constituirá el inicio de una nueva visita.

### **Usuarios Únicos:**

Total de combinaciones únicas de una dirección IP y un identificador adicional. Los medios pueden utilizar el Agente de Usuario (User Agent), Cookie o el Identificador de Alta de registro.

### **Duración Media Páginas:**

Tiempo acumulado en segundos de todas las páginas vistas (en visitas de dos o más páginas vistas), dividido por el número total de páginas vistas.

### **Duración Media Visitas:**

Tiempo en segundos de todas las visitas de dos o más páginas vistas, dividido por el número total de dos o más páginas vistas.

## 6. Opinión

De OJDinteractiva, la división de INFORMACIÓN Y CONTROL DE PUBLICACIONES S.A.:

Hemos examinado la información facilitada por el editor del medio electrónico para el periodo que comprende la presente certificación. Nuestro examen se ha realizado de acuerdo con las normas y procedimientos establecidos en las Normas Técnicas para el Control de los Medios Electrónicos de Comunicación.

En nuestra opinión, la presente acta presenta razonablemente la difusión/audiencia registrada por este medio electrónico.

### **ADVERTENCIA:**

El trabajo de OJDinteractiva, la división de INFORMACIÓN Y CONTROL DE PUBLICACIONES S.A (INTROL) se limita a la realización de pruebas para la revisión de los datos de recuento suministrados por el editor con la finalidad de expresar una opinión sobre la razonabilidad de dichos datos de acuerdo con las Normas Técnicas para el control de los MEC.

Por tanto, INTROL no acepta responsabilidad alguna por las inexactitudes o errores que puedan existir en los datos de recuento. Tampoco acepta ninguna responsabilidad por la falsedad en los datos de recuento recibidos del editor, ni por otros datos de medición que no están incluidos en el análisis.