



## INFORMACION Y CONTROL DE PUBLICACIONES, S.A.

Serrano, 21 - 6 planta - Tel. 91 435 00 32 Fax 91 435 96 05 - 28001 MADRID  
 Entença, 218 Entr. 7 - Tel 93 439 24 18 Fax 93 419 25 34 - 08029 BARCELONA

**Título:** NACIÓDIGITAL  
**URL Primaria:** http://www.naciodigital.com  
**Editor:** SCG Aquitania S.L.  
**Domicilio:** Plaça Major, 6, pral.  
**Ciudad:** 08500 VIC  
**Teléfono:** 93 883 30 52  
**Fax:** 93 884 70 57  
**e-mail:** publicitat@naciodigital.cat  
**Clasificación:** Noticias e Información  
**Sub-Clasificación:** Noticias globales y actualidad



### 1. Cifras totales y promedios

MES - AÑO	USUARIOS UNICOS	VISITAS	PAGINAS
Mayo - 2010	87.212	181.322	947.264
<b>PROMEDIO DIARIO</b>	4.689	5.849	30.557
<b>PROMEDIO LUNES - VIERNES</b>	5.470	6.814	35.599
<b>PROMEDIO SABADOS - DOMINGOS</b>	3.051	3.823	19.968
<b>PAGINAS / VISITAS</b>	5,22		
<b>DURACION MEDIA VISITAS</b>	0:02:24		
<b>DURACION MEDIA PAGINAS</b>	0:00:26		

### 2. Secciones

	PAGINAS	%
<b>HOME</b>	37.097	3.92 %
<b>RESTO</b>	910.167	96.08 %

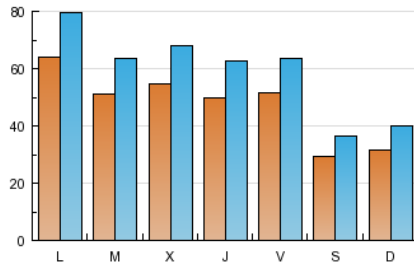
### 3. Por día del mes

Día	U. únicos	Visitas	Páginas	Día	U. únicos	Visitas	Páginas	Día	U. únicos	Visitas	Páginas
1	3.059	3.753	19.817	11	4.699	5.832	23.125	21	5.059	6.233	26.161
2	3.298	4.188	22.674	12	5.458	6.825	25.626	22	2.770	3.492	16.916
3	6.592	8.164	82.447	13	5.446	6.808	25.885	23	2.977	3.729	16.148
4	5.047	6.373	40.555	14	5.456	6.697	25.734	24	5.684	7.197	29.444
5	5.443	6.654	35.670	15	2.993	3.655	15.456	25	5.489	6.878	40.138
6	5.057	6.278	32.289	16	2.889	3.616	16.714	26	5.522	6.872	36.884
7	4.862	6.020	23.986	17	6.778	8.456	32.942	27	4.891	6.157	31.312
8	2.899	3.570	14.248	18	5.127	6.426	26.322	28	5.268	6.554	37.053
9	3.204	4.006	15.734	19	5.454	6.770	25.828	29	2.984	3.741	21.568
10	5.809	7.181	28.547	20	4.590	5.835	26.352	30	3.432	4.478	40.403
								31	7.131	8.884	91.286

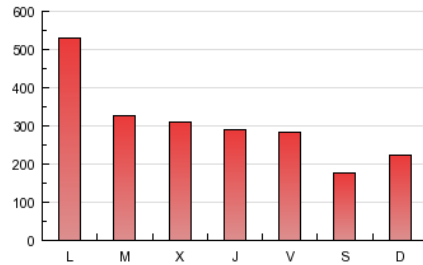
## 4. Gráficas

### 4.1 Por día de la semana (promedio)

U únicos / Visitas (x 100)

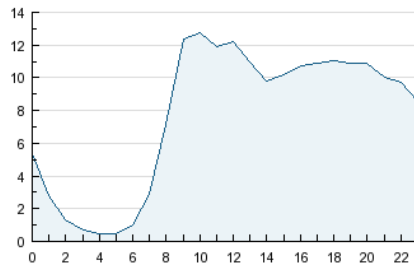


Páginas (x 100)

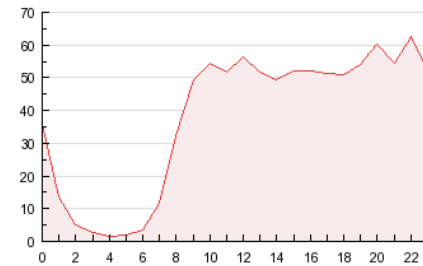


### 4.2 Por franja horaria (promedio)

Visitas (x 1000)

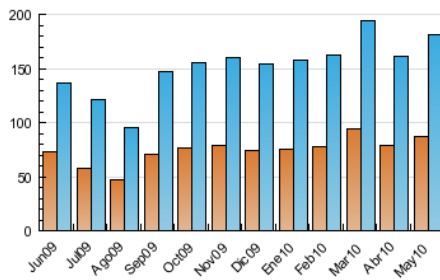


Páginas (x 1000)

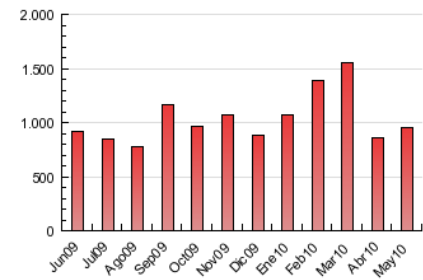


### 4.3 Por meses

U únicos / Visitas (x 1000)



Páginas (x 1000)



## 5. Definiciones básicas (Para más información ver Normas Técnicas para el Control de los Medios Electrónicos de Comunicación)

### **Página Vista:**

Conjunto de ficheros enviado a un usuario como resultado de una petición del mismo recibida por el servidor. Cuando la página está formada por varios marcos (frames), el conjunto de los mismos tendrá, a efectos de cómputo, la consideración de una página unitaria.

### **Visita:**

Una secuencia ininterrumpida de páginas servidas a un usuario válido. Si dicho usuario no realiza peticiones de páginas en un periodo de tiempo (30 min) la siguiente petición constituirá el inicio de una nueva visita.

### **Usuarios Únicos:**

Total de combinaciones únicas de una dirección IP y un identificador adicional. Los medios pueden utilizar el Agente de Usuario (User Agent), Cookie o el Identificador de Alta de registro.

### **Duración Media Páginas:**

Tiempo acumulado en segundos de todas las páginas vistas (en visitas de dos o más páginas vistas), dividido por el número total de páginas vistas.

### **Duración Media Visitas:**

Tiempo en segundos de todas las visitas de dos o más páginas vistas, dividido por el número total de dos o más páginas vistas.

## 6. Opinión

De OJDinteractiva, la división de INFORMACIÓN Y CONTROL DE PUBLICACIONES S.A.:

Hemos examinado la información facilitada por el editor del medio electrónico para el periodo que comprende la presente certificación. Nuestro examen se ha realizado de acuerdo con las normas y procedimientos establecidos en las Normas Técnicas para el Control de los Medios Electrónicos de Comunicación.

En nuestra opinión, la presente acta presenta razonablemente la difusión/audiencia registrada por este medio electrónico.

### **ADVERTENCIA:**

El trabajo de OJDinteractiva, la división de INFORMACIÓN Y CONTROL DE PUBLICACIONES S.A (INTROL) se limita a la realización de pruebas para la revisión de los datos de recuento suministrados por el editor con la finalidad de expresar una opinión sobre la razonabilidad de dichos datos de acuerdo con las Normas Técnicas para el control de los MEC.

Por tanto, INTROL no acepta responsabilidad alguna por las inexactitudes o errores que puedan existir en los datos de recuento. Tampoco acepta ninguna responsabilidad por la falsedad en los datos de recuento recibidos del editor, ni por otros datos de medición que no están incluidos en el análisis.