



INFORMACION Y CONTROL DE PUBLICACIONES, S.A.

Serrano, 21 - 6 planta - Tel. 91 435 00 32 Fax 91 435 96 05 - 28001 MADRID
 Entença, 218 Entr. 7 - Tel 93 439 24 18 Fax 93 419 25 34 - 08029 BARCELONA

Título: NACIÓDIGITAL
URL Primaria: http://www.naciodigital.com
Editor: SCG Aquitania S.L.
Domicilio: Guillerries, s/n
Ciudad: 08519 Vilanova de Sau
Teléfono: 93 884 70 58
Fax: 93 884 70 57
e-mail:
Clasificación: Noticias e Información
Sub-Clasificación: Noticias globales y actualidad



1. Cifras totales y promedios

MES - AÑO	USUARIOS UNICOS	VISITAS	PAGINAS
Marzo - 2010	93.884	194.409	1.552.992
PROMEDIO DIARIO	4.983	6.271	50.097
PROMEDIO LUNES - VIERNES	5.592	7.044	53.510
PROMEDIO SABADOS - DOMINGOS	3.233	4.050	40.284
PAGINAS / VISITAS	7,99		
DURACION MEDIA VISITAS	0:02:18		
DURACION MEDIA PAGINAS	0:00:16		

2. Secciones

	PAGINAS	%
HOME	36.211	2.33 %
RESTO	1.516.781	97.67 %

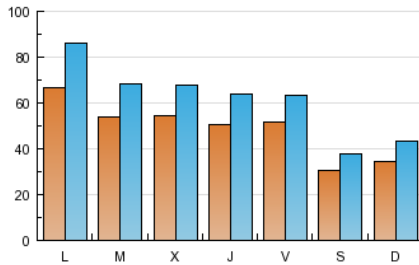
3. Por día del mes

Día	U. únicos	Visitas	Páginas	Día	U. únicos	Visitas	Páginas	Día	U. únicos	Visitas	Páginas
1	5.947	7.498	73.290	11	5.122	6.423	55.808	21	3.621	4.556	28.594
2	5.256	6.555	43.167	12	5.255	6.503	52.407	22	6.372	7.979	60.343
3	5.936	7.427	45.280	13	3.233	4.015	32.291	23	5.224	6.489	32.509
4	5.291	6.706	42.596	14	3.187	3.985	34.390	24	5.228	6.378	27.102
5	5.336	6.545	33.405	15	5.741	7.156	41.271	25	4.984	6.233	32.798
6	2.924	3.702	19.752	16	5.055	6.318	34.374	26	4.908	6.071	28.765
7	4.069	5.181	144.366	17	5.207	6.474	30.834	27	2.918	3.603	19.136
8	10.069	13.809	224.288	18	4.830	6.093	29.120	28	2.827	3.510	19.463
9	7.085	9.302	120.094	19	5.057	6.241	31.857	29	5.323	6.625	41.123
10	6.103	7.651	90.114	20	3.084	3.847	24.278	30	4.443	5.585	30.331
								31	4.838	5.949	29.846

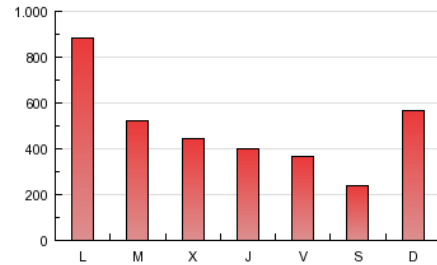
4. Gráficas

4.1 Por día de la semana (promedio)

U únicos / Visitas (x 100)

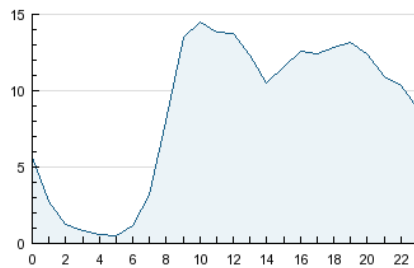


Páginas (x 100)

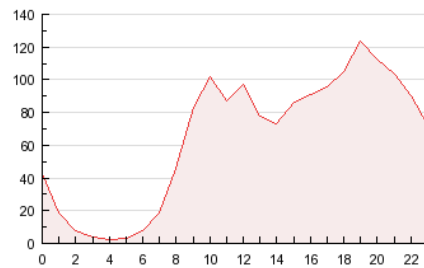


4.2 Por franja horaria (promedio)

Visitas (x 1000)

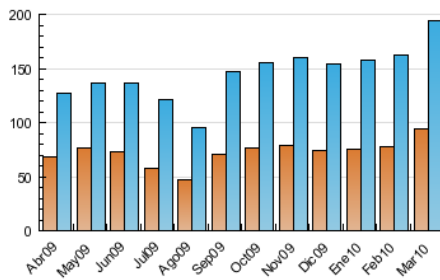


Páginas (x 1000)

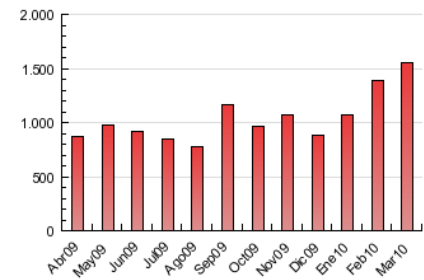


4.3 Por meses

U únicos / Visitas (x 1000)



Páginas (x 1000)



5. Definiciones básicas (Para más información ver Normas Técnicas para el Control de los Medios Electrónicos de Comunicación)

Página Vista:

Conjunto de ficheros enviado a un usuario como resultado de una petición del mismo recibida por el servidor. Cuando la página está formada por varios marcos (frames), el conjunto de los mismos tendrá, a efectos de cómputo, la consideración de una página unitaria.

Visita:

Una secuencia ininterrumpida de páginas servidas a un usuario válido. Si dicho usuario no realiza peticiones de páginas en un periodo de tiempo (30 min) la siguiente petición constituirá el inicio de una nueva visita.

Usuarios Únicos:

Total de combinaciones únicas de una dirección IP y un identificador adicional. Los medios pueden utilizar el Agente de Usuario (User Agent), Cookie o el Identificador de Alta de registro.

Duración Media Páginas:

Tiempo acumulado en segundos de todas las páginas vistas (en visitas de dos o más páginas vistas), dividido por el número total de páginas vistas.

Duración Media Visitas:

Tiempo en segundos de todas las visitas de dos o más páginas vistas, dividido por el número total de dos o más páginas vistas.

6. Opinión

De OJDinteractiva, la división de INFORMACIÓN Y CONTROL DE PUBLICACIONES S.A.:

Hemos examinado la información facilitada por el editor del medio electrónico para el periodo que comprende la presente certificación. Nuestro examen se ha realizado de acuerdo con las normas y procedimientos establecidos en las Normas Técnicas para el Control de los Medios Electrónicos de Comunicación.

En nuestra opinión, la presente acta presenta razonablemente la difusión/audiencia registrada por este medio electrónico.

ADVERTENCIA:

El trabajo de OJDinteractiva, la división de INFORMACIÓN Y CONTROL DE PUBLICACIONES S.A (INTROL) se limita a la realización de pruebas para la revisión de los datos de recuento suministrados por el editor con la finalidad de expresar una opinión sobre la razonabilidad de dichos datos de acuerdo con las Normas Técnicas para el control de los MEC.

Por tanto, INTROL no acepta responsabilidad alguna por las inexactitudes o errores que puedan existir en los datos de recuento. Tampoco acepta ninguna responsabilidad por la falsedad en los datos de recuento recibidos del editor, ni por otros datos de medición que no están incluidos en el análisis.