



INFORMACION Y CONTROL DE PUBLICACIONES, S.A.

Serrano, 21 - 6 planta - Tel. 91 435 00 32 Fax 91 435 96 05 - 28001 MADRID
Entença, 218 Entr. 7 - Tel 93 439 24 18 Fax 93 419 25 34 - 08029 BARCELONA

Título: ACAMBIODE.COM
URL Primaria: http://www.acambiode.com
Editor: Acambiode, S.L.
Domicilio: Avda. Alcalde Barnils, 64-68, 4º Edificio Testa
Ciudad: 08174 SANT CUGAT DEL VALLÉS
Teléfono:
Fax:
e-mail:
Clasificación: Comercio Multicategoría



1. Cifras totales y promedios

MES - AÑO	USUARIOS UNICOS	VISITAS	PAGINAS
Julio - 2009	1.682.607	1.979.364	5.089.148
PROMEDIO DIARIO	60.931	63.850	164.166
PROMEDIO LUNES - VIERNES	68.592	71.961	186.823
PROMEDIO SABADOS - DOMINGOS	38.907	40.532	99.027
PAGINAS / VISITAS	2,57		
DURACION MEDIA VISITAS	0:01:59		
DURACION MEDIA PAGINAS	0:00:47		

2. Secciones

	PAGINAS	%
HOME	27.204	0.53 %
RESTO	5.061.944	99.47 %

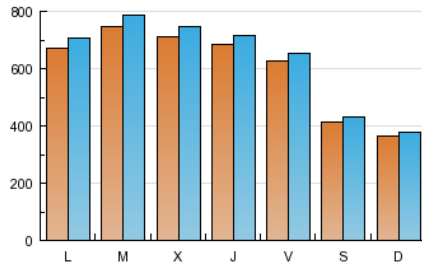
3. Por día del mes

Día	U. únicos	Visitas	Páginas	Día	U. únicos	Visitas	Páginas	Día	U. únicos	Visitas	Páginas
1	61.203	64.079	161.879	11	41.281	42.942	106.415	21	74.097	77.945	207.185
2	61.128	63.935	161.913	12	37.163	38.762	93.582	22	77.601	81.622	214.103
3	56.115	58.584	145.930	13	69.872	73.491	194.496	23	74.265	77.846	203.318
4	37.346	38.805	94.745	14	78.740	82.747	210.647	24	65.674	68.850	174.498
5	32.670	33.998	80.516	15	73.686	76.965	187.840	25	43.951	45.822	116.534
6	61.537	64.629	173.735	16	68.726	71.849	181.971	26	38.414	40.084	95.951
7	67.796	71.270	191.285	17	64.084	67.053	171.823	27	72.712	76.496	208.512
8	68.220	71.580	188.250	18	43.313	45.156	112.112	28	78.874	82.956	222.725
9	64.532	67.560	175.696	19	37.114	38.690	92.363	29	74.931	78.711	205.937
10	60.071	62.933	160.034	20	64.610	68.005	182.578	30	72.637	76.284	196.105
								31	66.499	69.715	176.470

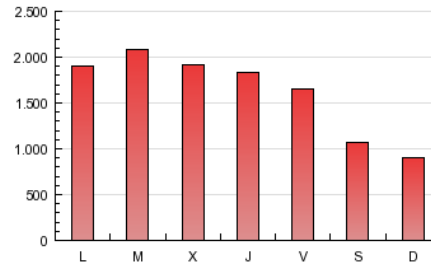
4. Gráficas

4.1 Por día de la semana (promedio)

U únicos / Visitas (x 100)

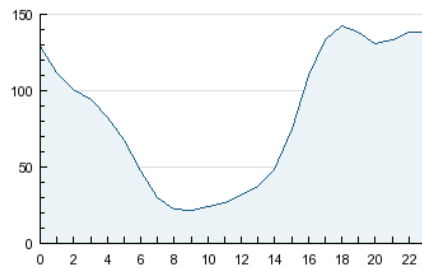


Páginas (x 100)

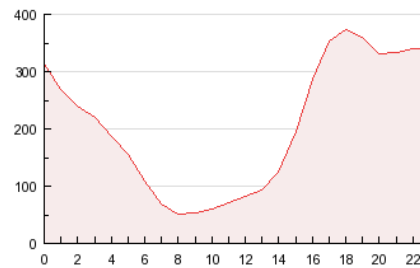


4.2 Por franja horaria (promedio)

Visitas (x 1000)

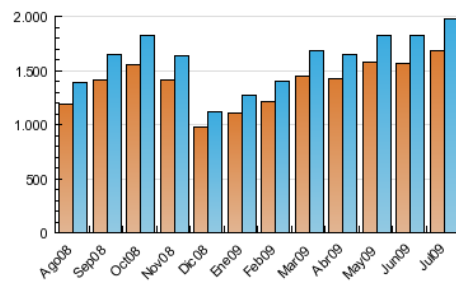


Páginas (x 1000)

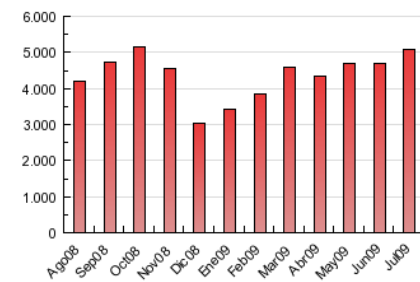


4.3 Por meses

U únicos / Visitas (x 1000)



Páginas (x 1000)



5. Definiciones básicas (Para más información ver Normas Técnicas para el Control de los Medios Electrónicos de Comunicación)

Página Vista:

Conjunto de ficheros enviado a un usuario como resultado de una petición del mismo recibida por el servidor. Cuando la página está formada por varios marcos (frames), el conjunto de los mismos tendrá, a efectos de cómputo, la consideración de una página unitaria.

Visita:

Una secuencia ininterrumpida de páginas servidas a un usuario válido. Si dicho usuario no realiza peticiones de páginas en un periodo de tiempo (30 min) la siguiente petición constituirá el inicio de una nueva visita.

Usuarios Únicos:

Total de combinaciones únicas de una dirección IP y un identificador adicional. Los medios pueden utilizar el Agente de Usuario (User Agent), Cookie o el Identificador de Alta de registro.

Duración Media Páginas:

Tiempo acumulado en segundos de todas las páginas vistas (en visitas de dos o más páginas vistas), dividido por el número total de páginas vistas.

Duración Media Visitas:

Tiempo en segundos de todas las visitas de dos o más páginas vistas, dividido por el número total de dos o más páginas vistas.

6. Opinión

De OJDinteractiva, la división de INFORMACIÓN Y CONTROL DE PUBLICACIONES S.A.:

Hemos examinado la información facilitada por el editor del medio electrónico para el periodo que comprende la presente certificación. Nuestro examen se ha realizado de acuerdo con las normas y procedimientos establecidos en las Normas Técnicas para el Control de los Medios Electrónicos de Comunicación.

En nuestra opinión, la presente acta presenta razonablemente la difusión/audiencia registrada por este medio electrónico.

ADVERTENCIA:

El trabajo de OJDinteractiva, la división de INFORMACIÓN Y CONTROL DE PUBLICACIONES S.A (INTROL) se limita a la realización de pruebas para la revisión de los datos de recuento suministrados por el editor con la finalidad de expresar una opinión sobre la razonabilidad de dichos datos de acuerdo con las Normas Técnicas para el control de los MEC.

Por tanto, INTROL no acepta responsabilidad alguna por las inexactitudes o errores que puedan existir en los datos de recuento. Tampoco acepta ninguna responsabilidad por la falsedad en los datos de recuento recibidos del editor, ni por otros datos de medición que no están incluidos en el análisis.