



INFORMACION Y CONTROL DE PUBLICACIONES, S.A.

Serrano, 21 - 6 planta - Tel. 91 435 00 32 Fax 91 435 96 05 - 28001 MADRID
 Entença, 218 Entr. 7 - Tel 93 439 24 18 Fax 93 419 25 34 - 08029 BARCELONA

Título: MURCIA.COM
URL Primaria: http://www.murcia.com/
Editor: Alamo Network, S.L.
Domicilio: Alamo, 8, bjos.
Ciudad: 30850 TOTANA
Teléfono: 968 42 46 38
Fax: 968 42 49 29
e-mail: info@totana.com
Clasificación: Noticias e Información
Sub-Clasificación: Noticias globales y actualidad



1. Cifras totales y promedios

MES - AÑO	USUARIOS UNICOS	VISITAS	PAGINAS
Julio - 2010	103.419	158.690	2.070.338
PROMEDIO DIARIO	4.440	5.119	66.785
PROMEDIO LUNES - VIERNES	4.989	5.805	79.227
PROMEDIO SABADOS - DOMINGOS	3.098	3.441	36.372
PAGINAS / VISITAS	13,05		
DURACION MEDIA VISITAS	0:01:33		
DURACION MEDIA PAGINAS	0:00:07		

2. Secciones

	PAGINAS	%
HOME	80.734	3.90 %
RESTO	1.989.604	96.1 %

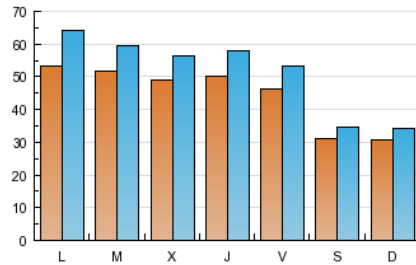
3. Por día del mes

Día	U. únicos	Visitas	Páginas	Día	U. únicos	Visitas	Páginas	Día	U. únicos	Visitas	Páginas
1	5.012	5.963	76.327	11	2.633	2.879	32.242	21	5.121	5.862	39.496
2	4.585	5.422	90.741	12	5.552	7.051	217.909	22	4.975	5.703	46.528
3	2.996	3.328	48.420	13	5.350	6.213	172.994	23	4.760	5.434	46.006
4	3.219	3.586	42.942	14	4.960	5.699	79.939	24	3.405	3.792	27.040
5	5.142	6.125	94.665	15	4.920	5.633	62.489	25	3.214	3.617	29.430
6	4.999	5.811	59.443	16	4.543	5.170	43.347	26	5.322	6.277	62.932
7	4.668	5.367	46.315	17	3.034	3.383	30.711	27	5.253	6.032	103.076
8	5.272	6.160	142.483	18	3.293	3.668	48.861	28	4.895	5.558	53.889
9	4.932	5.693	88.778	19	5.313	6.170	73.455	29	4.877	5.606	47.217
10	2.987	3.296	40.820	20	5.032	5.819	54.776	30	4.279	4.950	40.183
								31	3.097	3.423	26.884

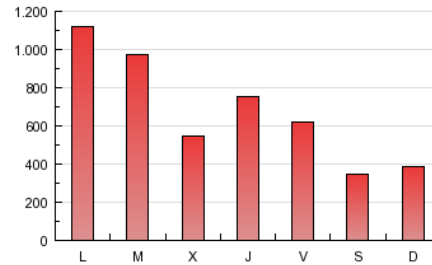
4. Gráficas

4.1 Por día de la semana (promedio)

U únicos / Visitas (x 100)

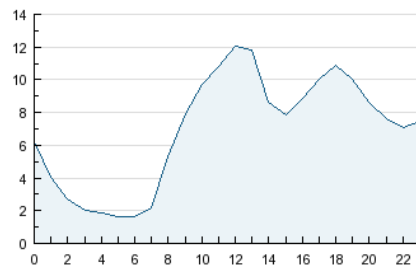


Páginas (x 100)

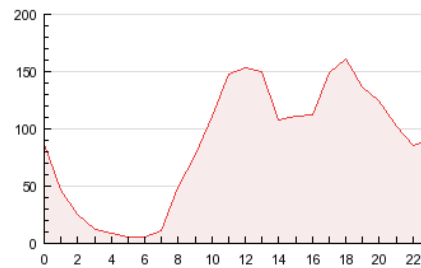


4.2 Por franja horaria (promedio)

Visitas (x 1000)

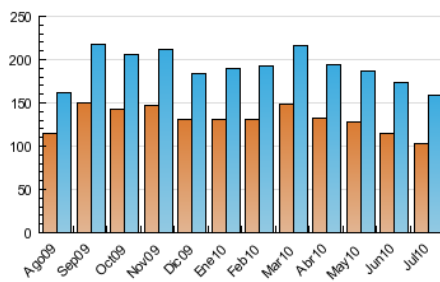


Páginas (x 1000)

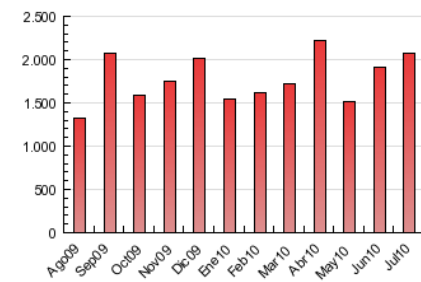


4.3 Por meses

U únicos / Visitas (x 1000)



Páginas (x 1000)



5. Definiciones básicas (Para más información ver Normas Técnicas para el Control de los Medios Electrónicos de Comunicación)

Página Vista:

Conjunto de ficheros enviado a un usuario como resultado de una petición del mismo recibida por el servidor. Cuando la página está formada por varios marcos (frames), el conjunto de los mismos tendrá, a efectos de cómputo, la consideración de una página unitaria.

Visita:

Una secuencia ininterrumpida de páginas servidas a un usuario válido. Si dicho usuario no realiza peticiones de páginas en un periodo de tiempo (30 min) la siguiente petición constituirá el inicio de una nueva visita.

Usuarios Únicos:

Total de combinaciones únicas de una dirección IP y un identificador adicional. Los medios pueden utilizar el Agente de Usuario (User Agent), Cookie o el Identificador de Alta de registro.

Duración Media Páginas:

Tiempo acumulado en segundos de todas las páginas vistas (en visitas de dos o más páginas vistas), dividido por el número total de páginas vistas.

Duración Media Visitas:

Tiempo en segundos de todas las visitas de dos o más páginas vistas, dividido por el número total de dos o más páginas vistas.

6. Opinión

De OJDinteractiva, la división de INFORMACIÓN Y CONTROL DE PUBLICACIONES S.A.:

Hemos examinado la información facilitada por el editor del medio electrónico para el periodo que comprende la presente certificación. Nuestro examen se ha realizado de acuerdo con las normas y procedimientos establecidos en las Normas Técnicas para el Control de los Medios Electrónicos de Comunicación.

En nuestra opinión, la presente acta presenta razonablemente la difusión/audiencia registrada por este medio electrónico.

ADVERTENCIA:

El trabajo de OJDinteractiva, la división de INFORMACIÓN Y CONTROL DE PUBLICACIONES S.A (INTROL) se limita a la realización de pruebas para la revisión de los datos de recuento suministrados por el editor con la finalidad de expresar una opinión sobre la razonabilidad de dichos datos de acuerdo con las Normas Técnicas para el control de los MEC.

Por tanto, INTROL no acepta responsabilidad alguna por las inexactitudes o errores que puedan existir en los datos de recuento. Tampoco acepta ninguna responsabilidad por la falsedad en los datos de recuento recibidos del editor, ni por otros datos de medición que no están incluidos en el análisis.