



## INFORMACION Y CONTROL DE PUBLICACIONES, S.A.

Serrano, 21 - 6 planta - Tel. 91 435 00 32 Fax 91 435 96 05 - 28001 MADRID  
 Entença, 218 Entr. 7 - Tel 93 439 24 18 Fax 93 419 25 34 - 08029 BARCELONA

**Título:** MURCIA.COM  
**URL Primaria:** http://www.murcia.com/  
**Editor:** Alamo Network, S.L.  
**Domicilio:** Alamo, 8, bjos.  
**Ciudad:** 30850 TOTANA  
**Teléfono:** 968 42 46 38  
**Fax:** 968 42 49 29  
**e-mail:** info@totana.com  
**Clasificación:** Noticias e Información  
**Sub-Clasificación:** Noticias globales y actualidad



### 1. Cifras totales y promedios

MES - AÑO	USUARIOS UNICOS	VISITAS	PAGINAS
Junio - 2010	115.199	173.828	1.917.730
<b>PROMEDIO DIARIO</b>	5.049	5.794	63.924
<b>PROMEDIO LUNES - VIERNES</b>	5.549	6.411	71.776
<b>PROMEDIO SABADOS - DOMINGOS</b>	3.675	4.097	42.331
<b>PAGINAS / VISITAS</b>	11,03		
<b>DURACION MEDIA VISITAS</b>	0:01:28		
<b>DURACION MEDIA PAGINAS</b>	0:00:08		

### 2. Secciones

	PAGINAS	%
<b>HOME</b>	80.431	4.19 %
<b>RESTO</b>	1.837.299	95.81 %

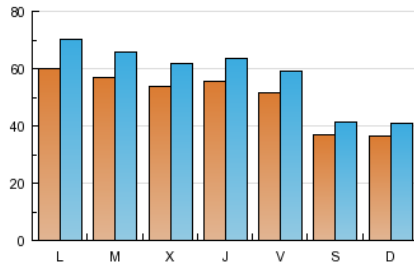
### 3. Por día del mes

Día	U. únicos	Visitas	Páginas	Día	U. únicos	Visitas	Páginas	Día	U. únicos	Visitas	Páginas
1	5.702	6.510	72.827	11	5.103	5.883	60.965	21	5.332	6.291	75.358
2	5.878	6.721	52.468	12	3.559	3.974	46.887	22	5.511	6.394	106.158
3	5.847	6.674	42.764	13	3.554	3.926	43.511	23	5.374	6.166	57.212
4	5.742	6.444	39.052	14	5.846	6.790	66.087	24	5.022	5.760	46.815
5	4.107	4.501	32.653	15	5.635	6.552	116.388	25	4.777	5.659	56.188
6	4.154	4.557	32.224	16	5.555	6.443	67.856	26	3.519	4.027	38.587
7	7.129	8.177	97.620	17	5.500	6.324	52.195	27	3.395	3.883	55.178
8	6.361	7.196	92.302	18	4.967	5.651	52.829	28	5.695	6.918	108.522
9	4.730	5.236	71.608	19	3.607	3.999	37.792	29	5.236	6.268	72.228
10	5.815	6.687	80.460	20	3.508	3.911	51.818	30	5.324	6.306	91.178

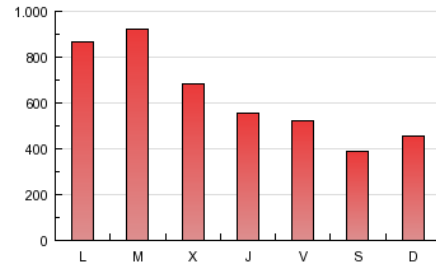
## 4. Gráficas

### 4.1 Por día de la semana (promedio)

U únicos / Visitas (x 100)

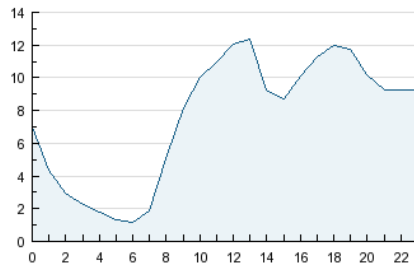


Páginas (x 100)

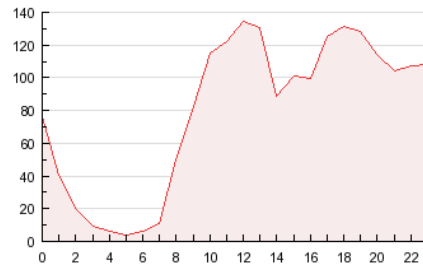


### 4.2 Por franja horaria (promedio)

Visitas (x 1000)

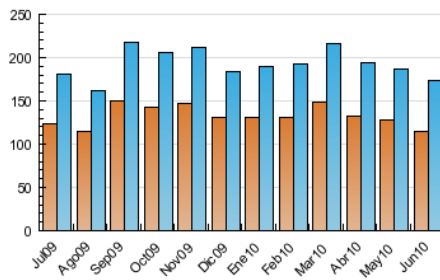


Páginas (x 1000)

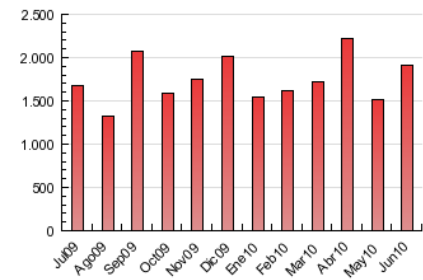


### 4.3 Por meses

U únicos / Visitas (x 1000)



Páginas (x 1000)



## 5. Definiciones básicas (Para más información ver Normas Técnicas para el Control de los Medios Electrónicos de Comunicación)

### **Página Vista:**

Conjunto de ficheros enviado a un usuario como resultado de una petición del mismo recibida por el servidor. Cuando la página está formada por varios marcos (frames), el conjunto de los mismos tendrá, a efectos de cómputo, la consideración de una página unitaria.

### **Visita:**

Una secuencia ininterrumpida de páginas servidas a un usuario válido. Si dicho usuario no realiza peticiones de páginas en un periodo de tiempo (30 min) la siguiente petición constituirá el inicio de una nueva visita.

### **Usuarios Únicos:**

Total de combinaciones únicas de una dirección IP y un identificador adicional. Los medios pueden utilizar el Agente de Usuario (User Agent), Cookie o el Identificador de Alta de registro.

### **Duración Media Páginas:**

Tiempo acumulado en segundos de todas las páginas vistas (en visitas de dos o más páginas vistas), dividido por el número total de páginas vistas.

### **Duración Media Visitas:**

Tiempo en segundos de todas las visitas de dos o más páginas vistas, dividido por el número total de dos o más páginas vistas.

## 6. Opinión

De OJDinteractiva, la división de INFORMACIÓN Y CONTROL DE PUBLICACIONES S.A.:

Hemos examinado la información facilitada por el editor del medio electrónico para el periodo que comprende la presente certificación. Nuestro examen se ha realizado de acuerdo con las normas y procedimientos establecidos en las Normas Técnicas para el Control de los Medios Electrónicos de Comunicación.

En nuestra opinión, la presente acta presenta razonablemente la difusión/audiencia registrada por este medio electrónico.

### **ADVERTENCIA:**

El trabajo de OJDinteractiva, la división de INFORMACIÓN Y CONTROL DE PUBLICACIONES S.A (INTROL) se limita a la realización de pruebas para la revisión de los datos de recuento suministrados por el editor con la finalidad de expresar una opinión sobre la razonabilidad de dichos datos de acuerdo con las Normas Técnicas para el control de los MEC.

Por tanto, INTROL no acepta responsabilidad alguna por las inexactitudes o errores que puedan existir en los datos de recuento. Tampoco acepta ninguna responsabilidad por la falsedad en los datos de recuento recibidos del editor, ni por otros datos de medición que no están incluidos en el análisis.