



INFORMACION Y CONTROL DE PUBLICACIONES, S.A.

Serrano, 21 - 6 planta - Tel. 91 435 00 32 Fax 91 435 96 05 - 28001 MADRID
 Entença, 218 Entr. 7 - Tel 93 439 24 18 Fax 93 419 25 34 - 08029 BARCELONA

Título: MADRIDDIARIO.ES
URL Primaria: http://www.madrididiario.es
Editor: Madridiario, S.L.
Domicilio: Recoletos, 13 -3º Izq
Ciudad: 28001 MADRID
Teléfono: 91 451 46 70
Fax: 91 451 46 80
e-mail: madridiario@madridiario.es
Clasificación: Noticias e Información
Sub-Clasificación: Noticias globales y actualidad



1. Cifras totales y promedios

MES - AÑO	USUARIOS UNICOS	VISITAS	PAGINAS
Julio - 2010	170.662	227.613	566.420
PROMEDIO DIARIO	6.735	7.342	18.272
PROMEDIO LUNES - VIERNES	7.597	8.307	21.083
PROMEDIO SABADOS - DOMINGOS	4.630	4.984	11.400
PAGINAS / VISITAS	2,49		
DURACION MEDIA VISITAS	0:02:30		
DURACION MEDIA PAGINAS	0:01:00		

2. Secciones

	PAGINAS	%
HOME	154.193	27.22 %
RESTO	412.227	72.78 %

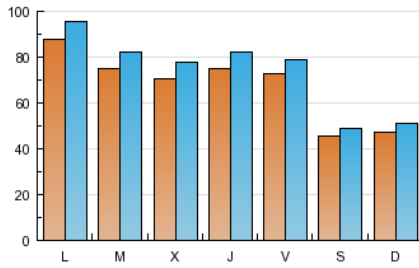
3. Por día del mes

Día	U. únicos	Visitas	Páginas	Día	U. únicos	Visitas	Páginas	Día	U. únicos	Visitas	Páginas
1	8.123	8.925	22.678	11	4.477	4.794	10.870	21	7.696	8.399	19.902
2	7.794	8.507	21.669	12	11.274	12.138	26.547	22	7.481	8.198	19.589
3	5.211	5.573	13.147	13	8.392	9.090	25.449	23	7.078	7.679	19.106
4	4.888	5.259	13.347	14	7.266	7.928	19.646	24	4.393	4.727	10.605
5	7.963	8.794	23.861	15	8.300	8.990	21.889	25	4.601	4.959	10.995
6	7.034	7.771	19.706	16	7.412	8.022	19.158	26	7.723	8.443	20.441
7	6.447	7.150	18.494	17	4.701	5.045	11.226	27	7.208	7.943	21.514
8	6.942	7.668	18.478	18	4.939	5.334	11.384	28	6.873	7.570	20.833
9	7.715	8.353	18.758	19	8.100	8.899	22.910	29	6.711	7.401	23.992
10	4.546	4.923	10.398	20	7.338	8.013	19.791	30	6.261	6.873	19.409
								31	3.913	4.245	10.628

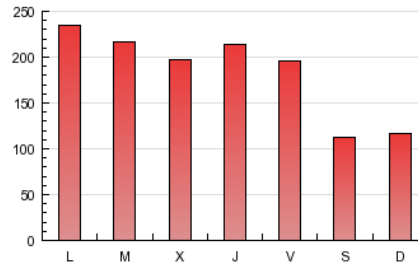
4. Gráficas

4.1 Por día de la semana (promedio)

U únicos / Visitas (x 100)

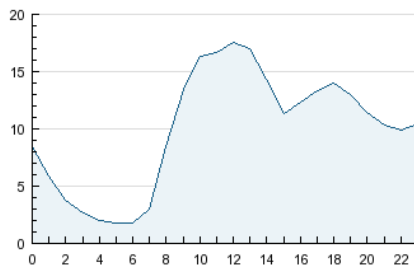


Páginas (x 100)

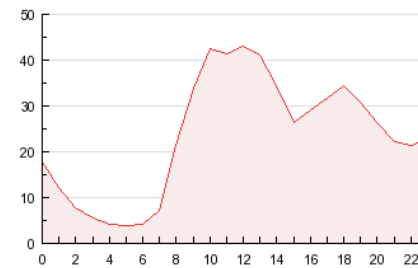


4.2 Por franja horaria (promedio)

Visitas (x 1000)

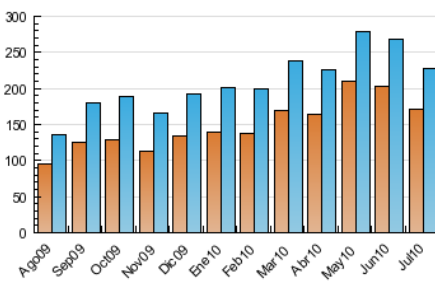


Páginas (x 1000)

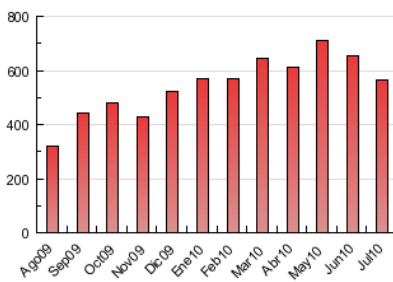


4.3 Por meses

U únicos / Visitas (x 1000)



Páginas (x 1000)



5. Definiciones básicas (Para más información ver Normas Técnicas para el Control de los Medios Electrónicos de Comunicación)

Página Vista:

Conjunto de ficheros enviado a un usuario como resultado de una petición del mismo recibida por el servidor. Cuando la página está formada por varios marcos (frames), el conjunto de los mismos tendrá, a efectos de cómputo, la consideración de una página unitaria.

Visita:

Una secuencia ininterrumpida de páginas servidas a un usuario válido. Si dicho usuario no realiza peticiones de páginas en un periodo de tiempo (30 min) la siguiente petición constituirá el inicio de una nueva visita.

Usuarios Únicos:

Total de combinaciones únicas de una dirección IP y un identificador adicional. Los medios pueden utilizar el Agente de Usuario (User Agent), Cookie o el Identificador de Alta de registro.

Duración Media Páginas:

Tiempo acumulado en segundos de todas las páginas vistas (en visitas de dos o más páginas vistas), dividido por el número total de páginas vistas.

Duración Media Visitas:

Tiempo en segundos de todas las visitas de dos o más páginas vistas, dividido por el número total de dos o más páginas vistas.

6. Opinión

De OJDinteractiva, la división de INFORMACIÓN Y CONTROL DE PUBLICACIONES S.A.:

Hemos examinado la información facilitada por el editor del medio electrónico para el periodo que comprende la presente certificación. Nuestro examen se ha realizado de acuerdo con las normas y procedimientos establecidos en las Normas Técnicas para el Control de los Medios Electrónicos de Comunicación.

En nuestra opinión, la presente acta presenta razonablemente la difusión/audiencia registrada por este medio electrónico.

ADVERTENCIA:

El trabajo de OJDinteractiva, la división de INFORMACIÓN Y CONTROL DE PUBLICACIONES S.A (INTROL) se limita a la realización de pruebas para la revisión de los datos de recuento suministrados por el editor con la finalidad de expresar una opinión sobre la razonabilidad de dichos datos de acuerdo con las Normas Técnicas para el control de los MEC.

Por tanto, INTROL no acepta responsabilidad alguna por las inexactitudes o errores que puedan existir en los datos de recuento. Tampoco acepta ninguna responsabilidad por la falsedad en los datos de recuento recibidos del editor, ni por otros datos de medición que no están incluidos en el análisis.