



INFORMACION Y CONTROL DE PUBLICACIONES, S.A.

Serrano, 21 - 6 planta - Tel. 91 435 00 32 Fax 91 435 96 05 - 28001 MADRID
 Entença, 218 Entr. 7 - Tel 93 439 24 18 Fax 93 419 25 34 - 08029 BARCELONA

Título: MADRIDDIARIO.ES
URL Primaria: http://www.madrididiario.es
Editor: Madridiario, S.L.
Domicilio: Recoletos, 13 -3º Izq
Ciudad: 28001 MADRID
Teléfono: 91 451 46 70
Fax: 91 451 46 80
e-mail: madridiario@madridiario.es
Clasificación: Noticias e Información
Sub-Clasificación: Noticias globales y actualidad



1. Cifras totales y promedios

MES - AÑO	USUARIOS UNICOS	VISITAS	PAGINAS
Junio - 2010	202.287	267.579	652.280
PROMEDIO DIARIO	8.198	8.919	21.743
PROMEDIO LUNES - VIERNES	9.273	10.113	24.933
PROMEDIO SABADOS - DOMINGOS	5.243	5.636	12.970
PAGINAS / VISITAS	2,44		
DURACION MEDIA VISITAS	0:02:22		
DURACION MEDIA PAGINAS	0:00:59		

2. Secciones

	PAGINAS	%
HOME	162.658	24.94 %
RESTO	489.622	75.06 %

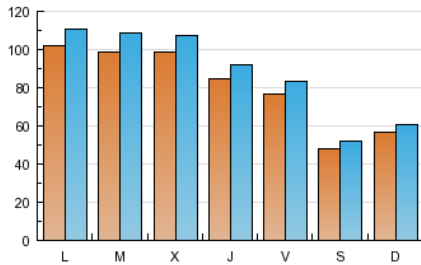
3. Por día del mes

Día	U. únicos	Visitas	Páginas	Día	U. únicos	Visitas	Páginas	Día	U. únicos	Visitas	Páginas
1	10.144	11.144	31.096	11	7.757	8.417	22.890	21	9.640	10.543	25.435
2	9.074	9.884	24.723	12	4.826	5.219	13.310	22	8.910	9.764	25.967
3	6.692	7.195	15.521	13	5.580	6.024	14.468	23	13.377	14.326	30.725
4	7.338	7.935	17.898	14	9.205	10.068	24.691	24	8.773	9.612	24.844
5	5.034	5.385	11.477	15	8.799	9.649	25.100	25	7.364	8.029	21.660
6	5.553	5.940	13.355	16	8.652	9.475	24.094	26	4.638	4.969	11.558
7	12.388	13.262	28.729	17	9.823	10.733	28.139	27	5.893	6.300	13.645
8	10.554	11.536	26.108	18	8.274	8.968	22.605	28	9.514	10.489	27.025
9	8.974	9.781	24.128	19	4.814	5.175	11.905	29	11.095	12.254	28.790
10	8.511	9.313	23.203	20	5.605	6.078	14.040	30	9.153	10.112	25.151

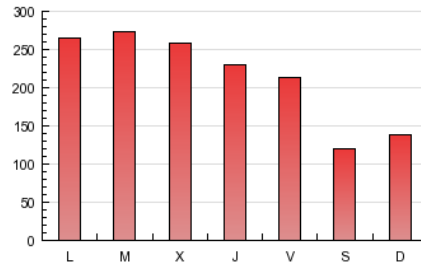
4. Gráficas

4.1 Por día de la semana (promedio)

U únicos / Visitas (x 100)

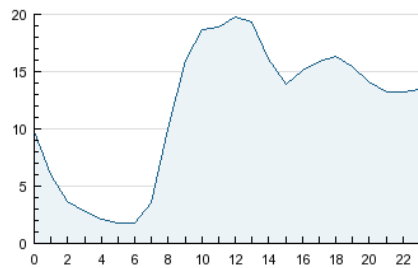


Páginas (x 100)

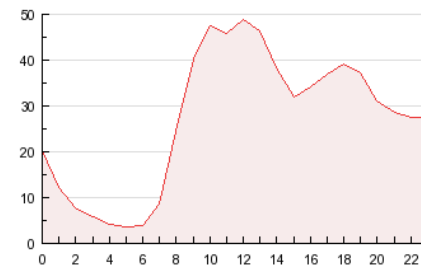


4.2 Por franja horaria (promedio)

Visitas (x 1000)

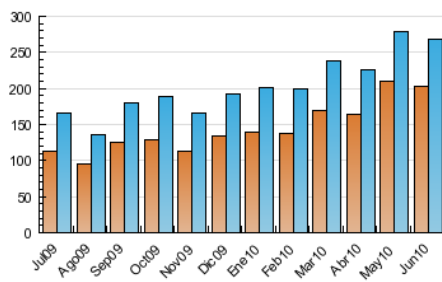


Páginas (x 1000)

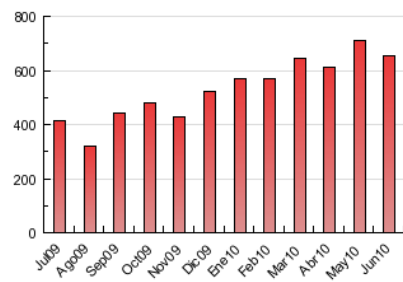


4.3 Por meses

U únicos / Visitas (x 1000)



Páginas (x 1000)



5. Definiciones básicas (Para más información ver Normas Técnicas para el Control de los Medios Electrónicos de Comunicación)

Página Vista:

Conjunto de ficheros enviado a un usuario como resultado de una petición del mismo recibida por el servidor. Cuando la página está formada por varios marcos (frames), el conjunto de los mismos tendrá, a efectos de cómputo, la consideración de una página unitaria.

Visita:

Una secuencia ininterrumpida de páginas servidas a un usuario válido. Si dicho usuario no realiza peticiones de páginas en un periodo de tiempo (30 min) la siguiente petición constituirá el inicio de una nueva visita.

Usuarios Únicos:

Total de combinaciones únicas de una dirección IP y un identificador adicional. Los medios pueden utilizar el Agente de Usuario (User Agent), Cookie o el Identificador de Alta de registro.

Duración Media Páginas:

Tiempo acumulado en segundos de todas las páginas vistas (en visitas de dos o más páginas vistas), dividido por el número total de páginas vistas.

Duración Media Visitas:

Tiempo en segundos de todas las visitas de dos o más páginas vistas, dividido por el número total de dos o más páginas vistas.

6. Opinión

De OJDinteractiva, la división de INFORMACIÓN Y CONTROL DE PUBLICACIONES S.A.:

Hemos examinado la información facilitada por el editor del medio electrónico para el periodo que comprende la presente certificación. Nuestro examen se ha realizado de acuerdo con las normas y procedimientos establecidos en las Normas Técnicas para el Control de los Medios Electrónicos de Comunicación.

En nuestra opinión, la presente acta presenta razonablemente la difusión/audiencia registrada por este medio electrónico.

ADVERTENCIA:

El trabajo de OJDinteractiva, la división de INFORMACIÓN Y CONTROL DE PUBLICACIONES S.A (INTROL) se limita a la realización de pruebas para la revisión de los datos de recuento suministrados por el editor con la finalidad de expresar una opinión sobre la razonabilidad de dichos datos de acuerdo con las Normas Técnicas para el control de los MEC.

Por tanto, INTROL no acepta responsabilidad alguna por las inexactitudes o errores que puedan existir en los datos de recuento. Tampoco acepta ninguna responsabilidad por la falsedad en los datos de recuento recibidos del editor, ni por otros datos de medición que no están incluidos en el análisis.