



INFORMACION Y CONTROL DE PUBLICACIONES, S.A.

Serrano, 21 - 6 planta - Tel. 91 435 00 32 Fax 91 435 96 05 - 28001 MADRID
 Entença, 218 Entr. 7 - Tel 93 439 24 18 Fax 93 419 25 34 - 08029 BARCELONA

Título: HUELVA INFORMACION
URL Primaria: http://www.huelvainformacion.es
Editor: Federico Joly y Cía, S.L.
Domicilio: Rioja, 14
Ciudad: 41001 SEVILLA
Teléfono: 954 50 62 00
Fax:
e-mail:
Clasificación: Noticias e Información
Sub-Clasificación: Noticias globales y actualidad

Joly digital
huelvainformacion.es

1. Cifras totales y promedios

MES - AÑO	USUARIOS UNICOS	VISITAS	PAGINAS
Julio - 2010	117.661	269.635	919.950
PROMEDIO DIARIO	7.559	8.698	29.676
PROMEDIO LUNES - VIERNES	8.528	9.793	33.468
PROMEDIO SABADOS - DOMINGOS	5.191	6.021	20.405
PAGINAS / VISITAS	3,41		
DURACION MEDIA VISITAS	0:07:51		
DURACION MEDIA PAGINAS	0:02:18		

2. Secciones

	PAGINAS	%
HOME	328.034	35.66 %
RESTO	591.916	64.34 %

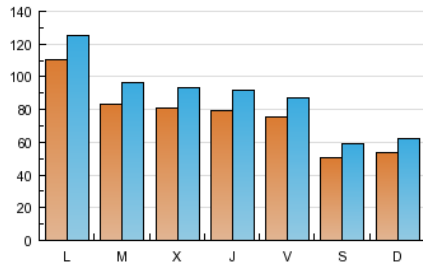
3. Por día del mes

Día	U. únicos	Visitas	Páginas	Día	U. únicos	Visitas	Páginas	Día	U. únicos	Visitas	Páginas
1	7.649	8.804	29.220	11	4.856	5.589	17.548	21	8.647	9.985	32.094
2	7.246	8.305	27.754	12	8.008	9.287	36.730	22	8.586	10.072	35.111
3	4.821	5.578	18.635	13	7.550	8.718	41.550	23	8.216	9.594	36.390
4	5.135	5.927	21.134	14	7.772	8.926	33.333	24	5.497	6.479	24.320
5	7.966	9.222	31.883	15	7.455	8.539	28.066	25	5.832	6.853	23.294
6	7.513	8.564	27.270	16	7.633	8.722	29.588	26	9.472	11.242	40.455
7	7.028	8.033	26.464	17	4.912	5.675	18.367	27	8.919	10.456	36.255
8	7.549	8.656	33.632	18	5.516	6.382	21.879	28	8.923	10.360	35.301
9	7.011	8.029	27.090	19	18.887	20.366	46.926	29	8.448	9.836	35.045
10	4.709	5.412	17.876	20	9.388	10.736	35.797	30	7.758	8.998	30.347
								31	5.437	6.290	20.596

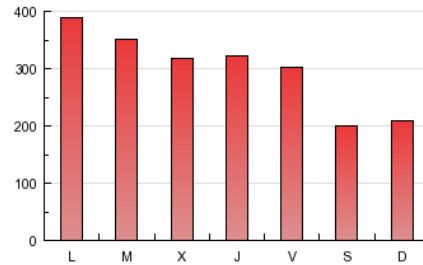
4. Gráficas

4.1 Por día de la semana (promedio)

U únicos / Visitas (x 100)

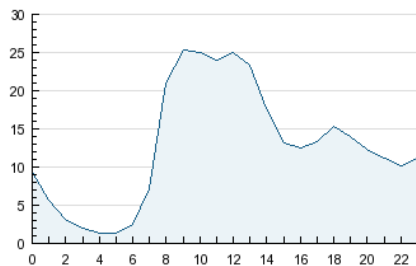


Páginas (x 100)

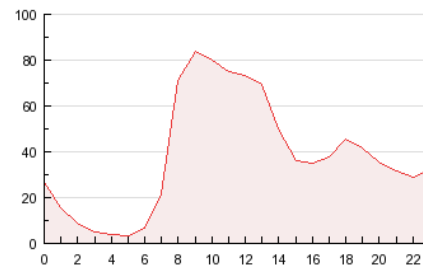


4.2 Por franja horaria (promedio)

Visitas (x 1000)

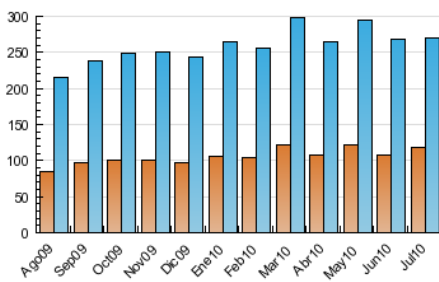


Páginas (x 1000)

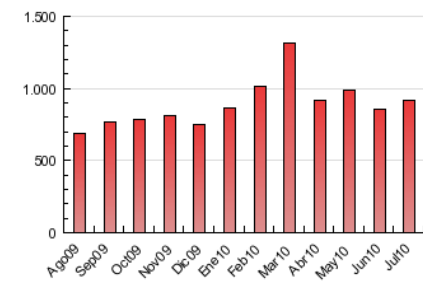


4.3 Por meses

U únicos / Visitas (x 1000)



Páginas (x 1000)



5. Definiciones básicas (Para más información ver Normas Técnicas para el Control de los Medios Electrónicos de Comunicación)

Página Vista:

Conjunto de ficheros enviado a un usuario como resultado de una petición del mismo recibida por el servidor. Cuando la página está formada por varios marcos (frames), el conjunto de los mismos tendrá, a efectos de cómputo, la consideración de una página unitaria.

Visita:

Una secuencia ininterrumpida de páginas servidas a un usuario válido. Si dicho usuario no realiza peticiones de páginas en un periodo de tiempo (30 min) la siguiente petición constituirá el inicio de una nueva visita.

Usuarios Únicos:

Total de combinaciones únicas de una dirección IP y un identificador adicional. Los medios pueden utilizar el Agente de Usuario (User Agent), Cookie o el Identificador de Alta de registro.

Duración Media Páginas:

Tiempo acumulado en segundos de todas las páginas vistas (en visitas de dos o más páginas vistas), dividido por el número total de páginas vistas.

Duración Media Visitas:

Tiempo en segundos de todas las visitas de dos o más páginas vistas, dividido por el número total de dos o más páginas vistas.

6. Opinión

De OJDinteractiva, la división de INFORMACIÓN Y CONTROL DE PUBLICACIONES S.A.:

Hemos examinado la información facilitada por el editor del medio electrónico para el periodo que comprende la presente certificación. Nuestro examen se ha realizado de acuerdo con las normas y procedimientos establecidos en las Normas Técnicas para el Control de los Medios Electrónicos de Comunicación.

En nuestra opinión, la presente acta presenta razonablemente la difusión/audiencia registrada por este medio electrónico.

ADVERTENCIA:

El trabajo de OJDinteractiva, la división de INFORMACIÓN Y CONTROL DE PUBLICACIONES S.A (INTROL) se limita a la realización de pruebas para la revisión de los datos de recuento suministrados por el editor con la finalidad de expresar una opinión sobre la razonabilidad de dichos datos de acuerdo con las Normas Técnicas para el control de los MEC.

Por tanto, INTROL no acepta responsabilidad alguna por las inexactitudes o errores que puedan existir en los datos de recuento. Tampoco acepta ninguna responsabilidad por la falsedad en los datos de recuento recibidos del editor, ni por otros datos de medición que no están incluidos en el análisis.