



INFORMACION Y CONTROL DE PUBLICACIONES, S.A.

Serrano, 21 - 6 planta - Tel. 91 435 00 32 Fax 91 435 96 05 - 28001 MADRID
Entença, 218 Entr. 7 - Tel 93 439 24 18 Fax 93 419 25 34 - 08029 BARCELONA

Título: HUELVA INFORMACION
URL Primaria: http://www.huelvainformacion.es
Editor: Federico Joly y Cía, S.L.
Domicilio: Rioja, 14
Ciudad: 41001 SEVILLA
Teléfono: 954 50 62 00
Fax:
E-mail:
Clasificación: Noticias e Información
Sub-Clasificación: Noticias globales y actualidad

Joly digital
huelvainformacion.es

1. Cifras totales y promedios (Nacional e Internacional)

MES - AÑO	NAVEGADORES UNICOS	VISITAS	PAGINAS
Abril - 2012	137.953	357.920	1.217.017
PROMEDIO DIARIO	10.182	11.931	40.567
PROMEDIO LUNES-VIERNES	11.011	12.873	44.042
PROMEDIO SABADO-DOMINGO	8.248	9.732	32.461
PAGINAS / VISITAS	3,40		
DURACION MEDIA VISITAS	0:11:30		
DURACION MEDIA PAGINAS	0:03:24		

2. Secciones (Nacional e Internacional)

	PAGINAS	%
HOME	482.779	39.67 %
RESTO	734.238	60.33 %

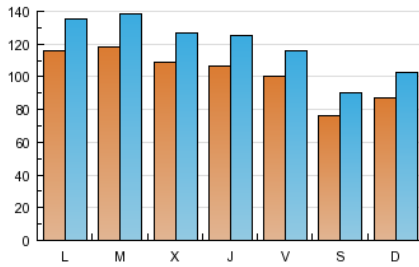
3. Por día del mes (Nacional e Internacional)

Día	N. únicos	Visitas	Páginas	Día	N. únicos	Visitas	Páginas	Día	N. únicos	Visitas	Páginas
1	9.584	11.377	37.933	11	10.971	12.853	42.229	21	7.245	8.538	28.149
2	12.127	14.212	57.583	12	10.562	12.398	38.464	22	8.635	10.073	35.826
3	12.790	14.985	63.541	13	10.144	11.702	36.650	23	12.142	14.190	43.262
4	11.145	13.088	58.842	14	8.094	9.627	30.720	24	11.726	13.630	41.887
5	10.332	12.503	57.097	15	8.913	10.436	32.151	25	10.442	12.162	38.012
6	8.565	10.131	39.008	16	10.776	12.691	36.096	26	10.546	12.207	37.573
7	7.328	8.788	30.632	17	10.600	12.310	38.021	27	10.720	12.338	37.169
8	8.108	9.641	39.350	18	10.889	12.705	41.058	28	7.819	9.147	27.133
9	12.179	14.241	51.224	19	11.043	12.923	41.165	29	8.507	9.963	30.251
10	12.126	14.298	46.601	20	10.625	12.274	39.930	30	10.775	12.489	39.460

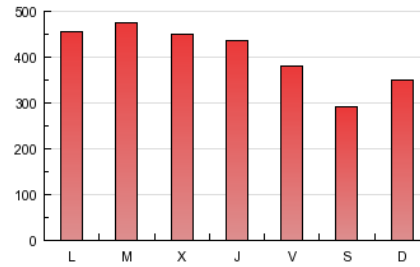
4. Gráficas (Nacional e Internacional)

4.1 Por día de la semana (promedio)

N. únicos / Visitas (x 100)

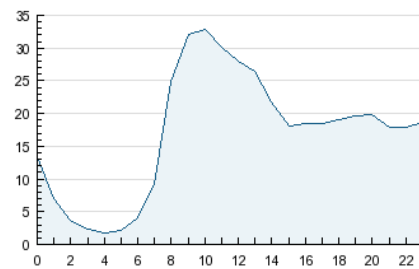


Páginas (x 100)

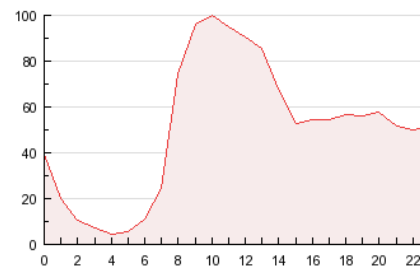


4.2 Por franja horaria (promedio)

Visitas (x 1000)

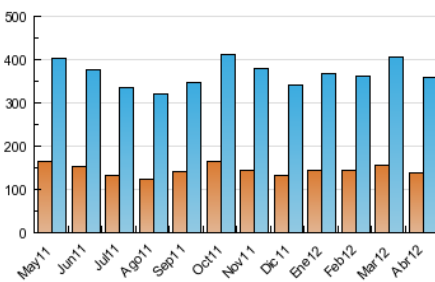


Páginas (x 1000)

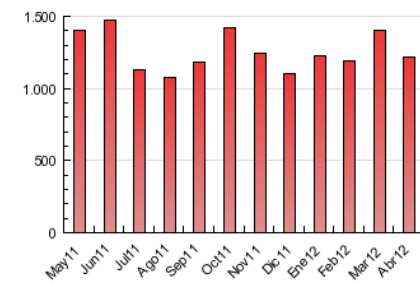


4.3 Por meses

N. únicos / Visitas (x 1000)



Páginas (x 1000)





INFORMACION Y CONTROL DE PUBLICACIONES, S.A.

Serrano, 21 - 6 planta - Tel. 91 435 00 32 Fax 91 435 96 05 - 28001 MADRID
Entença, 218 Entr. 7 - Tel 93 439 24 18 Fax 93 419 25 34 - 08029 BARCELONA

Anexo - Tráfico Nacional

Título: HUELVA INFORMACION
URL Primaria: http://www.huelvainformacion.es
Editor: Federico Joly y Cía, S.L.
Domicilio: Rioja, 14
Ciudad: 41001 SEVILLA
Teléfono: 954 50 62 00
Fax:
E-mail:
Clasificación: Noticias e Información
Sub-Clasificación: Noticias globales y actualidad

Joly digital
huelvainformacion.es

1. Cifras totales y promedios (Nacional)

MES - AÑO	NAVEGADORES UNICOS	VISITAS	PAGINAS
Abril - 2012	127.005	335.757	1.157.716
PROMEDIO DIARIO	9.565	11.192	38.591
PROMEDIO LUNES-VIERNES	10.355	12.085	41.921
PROMEDIO SABADO-DOMINGO	7.722	9.107	30.819
PAGINAS / VISITAS	3,45		
DURACION MEDIA VISITAS	0:11:27		
DURACION MEDIA PAGINAS	0:03:20		

2. Secciones (Nacional)

	PAGINAS	%
HOME	467.016	40.34 %
RESTO	690.700	59.66 %

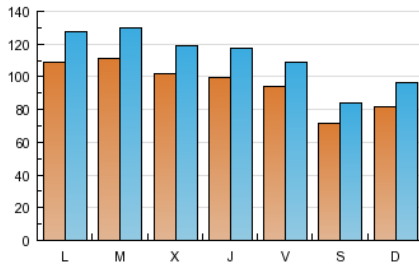
3. Por día del mes (Nacional)

Día	N. únicos	Visitas	Páginas	Día	N. únicos	Visitas	Páginas	Día	N. únicos	Visitas	Páginas
1	8.984	10.686	36.184	11	10.367	12.135	40.423	21	6.699	7.883	26.376
2	11.424	13.366	55.146	12	9.915	11.593	36.421	22	8.054	9.393	33.790
3	12.042	14.128	60.577	13	9.539	10.952	34.724	23	11.370	13.284	41.105
4	10.489	12.316	56.048	14	7.566	8.990	29.124	24	10.997	12.741	39.789
5	9.715	11.766	54.727	15	8.355	9.782	30.518	25	9.809	11.391	36.143
6	8.012	9.490	37.429	16	10.168	11.958	34.123	26	9.955	11.482	35.945
7	6.887	8.264	29.128	17	9.940	11.522	35.951	27	10.141	11.643	35.498
8	7.633	9.065	37.763	18	10.218	11.885	39.047	28	7.334	8.569	25.669
9	11.523	13.457	49.043	19	10.329	12.043	38.840	29	7.986	9.335	28.821
10	11.478	13.530	44.154	20	9.913	11.426	37.638	30	10.114	11.682	37.572

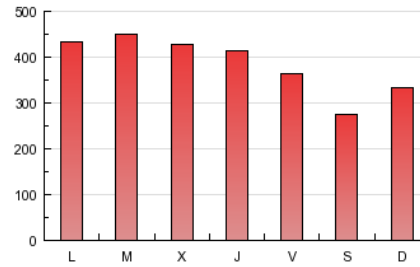
4. Gráficas (Nacional)

4.1 Por día de la semana (promedio)

N. únicos / Visitas (x 100)

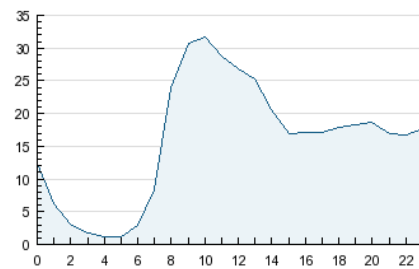


Páginas (x 100)

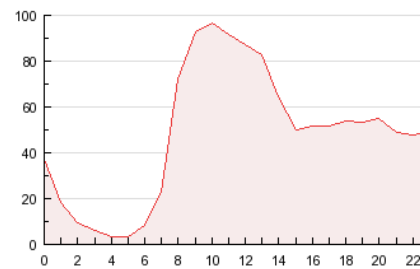


4.2 Por franja horaria (promedio)

Visitas (x 1000)

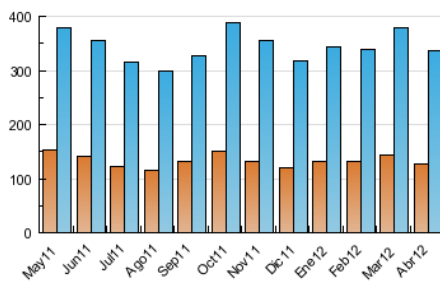


Páginas (x 1000)

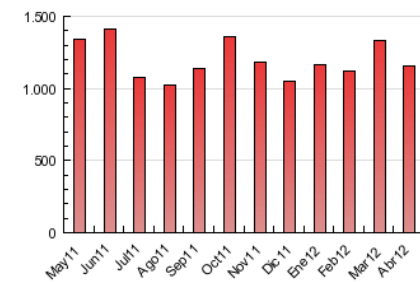


4.3 Por meses

N. únicos / Visitas (x 1000)



Páginas (x 1000)



5. Definiciones básicas (Para más información ver Normas Técnicas para el Control de los Medios Electrónicos de Comunicación)

Página Vista:

Conjunto de ficheros enviado a un usuario como resultado de una petición del mismo recibida por el servidor. Cuando la página está formada por varios marcos (frames), el conjunto de los mismos tendrá, a efectos de cómputo, la consideración de una página unitaria.

Visita:

Una secuencia ininterrumpida de páginas servidas a un usuario válido. Si dicho usuario no realiza peticiones de páginas en un periodo de tiempo (30 min) la siguiente petición constituirá el inicio de una nueva visita.

Navegador Único:

Total de combinaciones únicas de una dirección IP y un identificador adicional. Los medios pueden utilizar cookies o el Identificador de Alta de registro.

Duración Página Vista:

Tiempo acumulado en segundos de todas las páginas vistas (en visitas de dos o más páginas vistas), dividido por el número total de páginas vistas.

Duración Visita:

Tiempo en segundos de todas las visitas de dos o más páginas vistas, dividido por el número total de dos o más páginas vistas.

Tráfico nacional:

Audiencia/difusión correspondiente a España medida en base a los datos de las direcciones IP registradas por el sistema de medición.

6. Opinión

De OJDinteractiva, la división de INFORMACIÓN Y CONTROL DE PUBLICACIONES S.A.:

Hemos examinado la información facilitada por el editor del medio electrónico para el periodo que comprende la presente certificación. Nuestro examen se ha realizado de acuerdo con las normas y procedimientos establecidos en las Normas Técnicas para el Control de los Medios Electrónicos de Comunicación.

En nuestra opinión, la presente acta presenta razonablemente la difusión/audiencia registrada por este medio electrónico.

ADVERTENCIA:

El trabajo de OJDinteractiva, la división de INFORMACIÓN Y CONTROL DE PUBLICACIONES S.A (INTROL) se limita a la realización de pruebas para la revisión de los datos de recuento suministrados por el editor con la finalidad de expresar una opinión sobre la razonabilidad de dichos datos de acuerdo con las Normas Técnicas para el control de los MEC.

Por tanto, INTROL no acepta responsabilidad alguna por las inexactitudes o errores que puedan existir en los datos de recuento. Tampoco acepta ninguna responsabilidad por la falsedad en los datos de recuento recibidos del editor, ni por otros datos de medición que no están incluidos en el análisis.