



INFORMACION Y CONTROL DE PUBLICACIONES, S.A.

Serrano, 21 - 6 planta - Tel. 91 435 00 32 Fax 91 435 96 05 - 28001 MADRID
Entença, 218 Entr. 7 - Tel 93 439 24 18 Fax 93 419 25 34 - 08029 BARCELONA

Título: DIARIO MALAGA HOY
URL Primaria: http://www.malagahoy.es
Editor: Federico Joly y Cía, S.L.
Domicilio: Rioja, 14
Ciudad: 41001 SEVILLA
Teléfono: 954 50 62 00
Fax:
E-mail:
Clasificación: Noticias e Información
Sub-Clasificación: Noticias globales y actualidad



1. Cifras totales y promedios (Nacional e Internacional)

MES - AÑO	NAVEGADORES UNICOS	VISITAS	PAGINAS
Abril - 2012	193.653	394.101	1.094.480
PROMEDIO DIARIO	11.513	13.137	36.483
PROMEDIO LUNES-VIERNES	12.578	14.285	39.145
PROMEDIO SABADO-DOMINGO	9.030	10.457	30.271
PAGINAS / VISITAS	2,78		
DURACION MEDIA VISITAS	0:09:44		
DURACION MEDIA PAGINAS	0:03:30		

2. Secciones (Nacional e Internacional)

	PAGINAS	%
HOME	368.522	33.67 %
RESTO	725.958	66.33 %

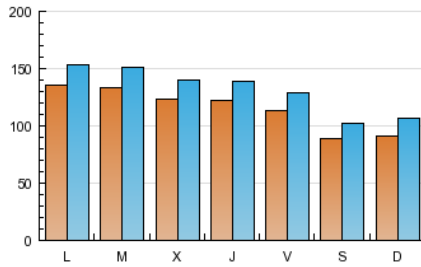
3. Por día del mes (Nacional e Internacional)

Día	N. únicos	Visitas	Páginas	Día	N. únicos	Visitas	Páginas	Día	N. únicos	Visitas	Páginas
1	8.693	10.152	29.846	11	13.699	15.220	39.194	21	8.420	9.569	25.826
2	12.149	14.308	45.458	12	14.053	15.722	37.269	22	9.014	10.371	34.143
3	12.255	14.320	46.419	13	12.480	13.850	35.330	23	15.288	17.257	43.114
4	10.716	12.263	41.642	14	9.775	11.164	28.782	24	13.618	15.409	41.264
5	10.065	11.747	40.033	15	10.118	11.752	30.384	25	12.758	14.361	38.157
6	9.785	11.740	37.238	16	12.853	14.473	34.160	26	12.184	13.809	34.896
7	7.800	9.043	29.924	17	12.831	14.339	36.113	27	11.406	12.899	34.735
8	8.439	9.816	32.751	18	12.317	13.936	36.684	28	9.558	10.996	28.987
9	13.242	15.107	43.077	19	12.499	14.161	36.346	29	9.453	11.250	31.795
10	14.418	16.240	43.677	20	11.536	13.085	35.309	30	13.981	15.742	41.927

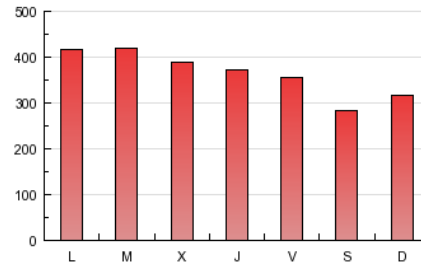
4. Gráficas (Nacional e Internacional)

4.1 Por día de la semana (promedio)

N. únicos / Visitas (x 100)

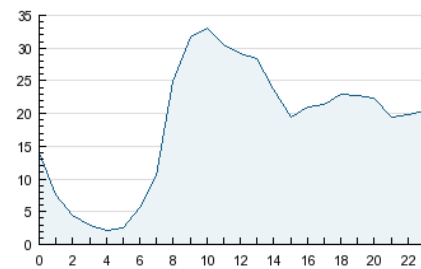


Páginas (x 100)

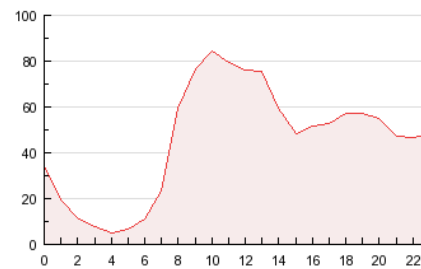


4.2 Por franja horaria (promedio)

Visitas (x 1000)

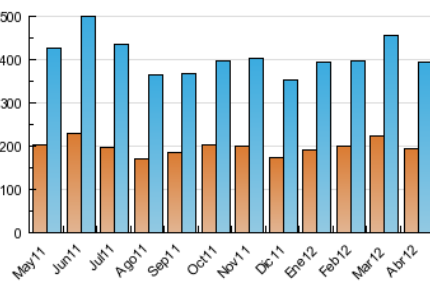


Páginas (x 1000)

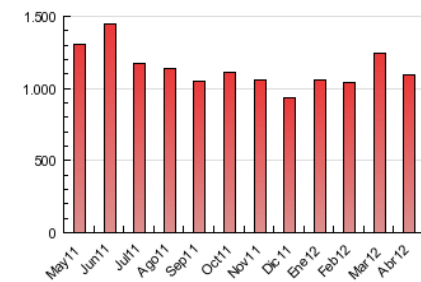


4.3 Por meses

N. únicos / Visitas (x 1000)



Páginas (x 1000)





INFORMACION Y CONTROL DE PUBLICACIONES, S.A.

Serrano, 21 - 6 planta - Tel. 91 435 00 32 Fax 91 435 96 05 - 28001 MADRID
Entença, 218 Entr. 7 - Tel 93 439 24 18 Fax 93 419 25 34 - 08029 BARCELONA

Anexo - Tráfico Nacional

Título: DIARIO MALAGA HOY
URL Primaria: http://www.malagahoy.es
Editor: Federico Joly y Cía, S.L.
Domicilio: Rioja, 14
Ciudad: 41001 SEVILLA
Teléfono: 954 50 62 00
Fax:
E-mail:
Clasificación: Noticias e Información
Sub-Clasificación: Noticias globales y actualidad



1. Cifras totales y promedios (Nacional)

MES - AÑO	NAVEGADORES UNICOS	VISITAS	PAGINAS
Abril - 2012	175.287	362.749	1.019.381
PROMEDIO DIARIO	10.628	12.092	33.979
PROMEDIO LUNES-VIERNES	11.620	13.153	36.415
PROMEDIO SABADO-DOMINGO	8.314	9.615	28.296
PAGINAS / VISITAS	2,81		
DURACION MEDIA VISITAS	0:09:36		
DURACION MEDIA PAGINAS	0:03:25		

2. Secciones (Nacional)

	PAGINAS	%
HOME	351.814	34.51 %
RESTO	667.567	65.49 %

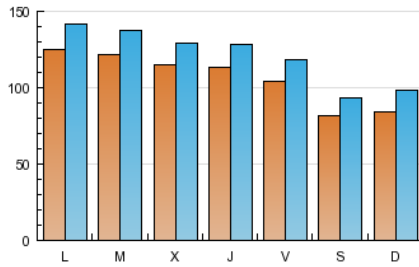
3. Por día del mes (Nacional)

Día	N. únicos	Visitas	Páginas	Día	N. únicos	Visitas	Páginas	Día	N. únicos	Visitas	Páginas
1	7.982	9.273	27.637	11	12.735	14.112	36.379	21	7.704	8.738	24.120
2	11.236	13.162	42.501	12	13.052	14.544	34.691	22	8.290	9.539	32.397
3	11.298	13.116	43.347	13	11.550	12.745	32.679	23	14.120	15.905	40.161
4	9.944	11.309	39.206	14	8.932	10.190	26.854	24	12.606	14.194	38.314
5	9.264	10.784	37.472	15	9.294	10.791	28.201	25	11.850	13.298	35.526
6	9.010	10.832	34.972	16	11.921	13.391	31.852	26	11.255	12.710	32.471
7	7.241	8.381	28.212	17	11.918	13.273	33.941	27	10.448	11.786	32.366
8	7.871	9.156	30.851	18	11.498	12.960	34.294	28	8.836	10.148	26.905
9	12.138	13.831	39.396	19	11.645	13.135	34.049	29	8.677	10.319	29.483
10	12.906	14.512	39.148	20	10.684	12.078	33.158	30	12.944	14.537	38.798

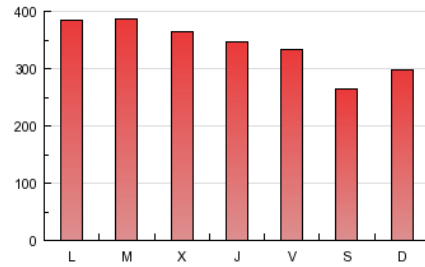
4. Gráficas (Nacional)

4.1 Por día de la semana (promedio)

N. únicos / Visitas (x 100)

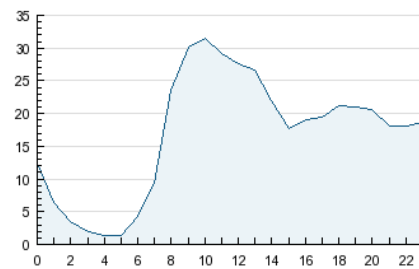


Páginas (x 100)

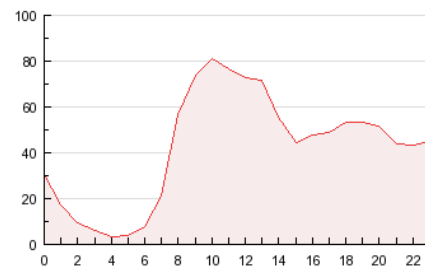


4.2 Por franja horaria (promedio)

Visitas (x 1000)

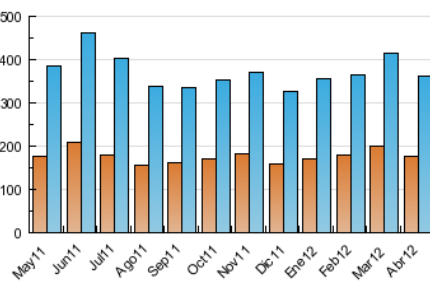


Páginas (x 1000)

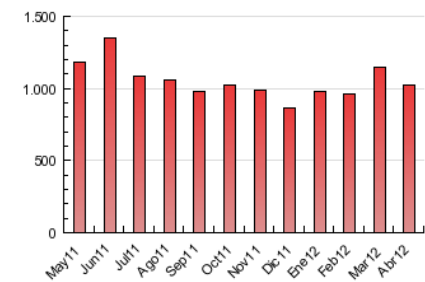


4.3 Por meses

N. únicos / Visitas (x 1000)



Páginas (x 1000)



5. Definiciones básicas (Para más información ver Normas Técnicas para el Control de los Medios Electrónicos de Comunicación)

Página Vista:

Conjunto de ficheros enviado a un usuario como resultado de una petición del mismo recibida por el servidor. Cuando la página está formada por varios marcos (frames), el conjunto de los mismos tendrá, a efectos de cómputo, la consideración de una página unitaria.

Visita:

Una secuencia ininterrumpida de páginas servidas a un usuario válido. Si dicho usuario no realiza peticiones de páginas en un periodo de tiempo (30 min) la siguiente petición constituirá el inicio de una nueva visita.

Navegador Único:

Total de combinaciones únicas de una dirección IP y un identificador adicional. Los medios pueden utilizar cookies o el Identificador de Alta de registro.

Duración Página Vista:

Tiempo acumulado en segundos de todas las páginas vistas (en visitas de dos o más páginas vistas), dividido por el número total de páginas vistas.

Duración Visita:

Tiempo en segundos de todas las visitas de dos o más páginas vistas, dividido por el número total de dos o más páginas vistas.

Tráfico nacional:

Audiencia/difusión correspondiente a España medida en base a los datos de las direcciones IP registradas por el sistema de medición.

6. Opinión

De OJDinteractiva, la división de INFORMACIÓN Y CONTROL DE PUBLICACIONES S.A.:

Hemos examinado la información facilitada por el editor del medio electrónico para el periodo que comprende la presente certificación. Nuestro examen se ha realizado de acuerdo con las normas y procedimientos establecidos en las Normas Técnicas para el Control de los Medios Electrónicos de Comunicación.

En nuestra opinión, la presente acta presenta razonablemente la difusión/audiencia registrada por este medio electrónico.

ADVERTENCIA:

El trabajo de OJDinteractiva, la división de INFORMACIÓN Y CONTROL DE PUBLICACIONES S.A (INTROL) se limita a la realización de pruebas para la revisión de los datos de recuento suministrados por el editor con la finalidad de expresar una opinión sobre la razonabilidad de dichos datos de acuerdo con las Normas Técnicas para el control de los MEC.

Por tanto, INTROL no acepta responsabilidad alguna por las inexactitudes o errores que puedan existir en los datos de recuento. Tampoco acepta ninguna responsabilidad por la falsedad en los datos de recuento recibidos del editor, ni por otros datos de medición que no están incluidos en el análisis.