



INFORMACION Y CONTROL DE PUBLICACIONES, S.A.

Serrano, 21 - 6 planta - Tel. 91 435 00 32 Fax 91 435 96 05 - 28001 MADRID
 Entença, 218 Entr. 7 - Tel 93 439 24 18 Fax 93 419 25 34 - 08029 BARCELONA

Título: DIARIO GRANADA HOY
URL Primaria: http://www.diariogranadahoy.es
Editor: Federico Joly y Cía, S.L.
Domicilio: Rioja, 14
Ciudad: 41001 SEVILLA
Teléfono: 954 50 62 00
Fax:
e-mail:
Clasificación: Noticias e Información
Sub-Clasificación: Noticias globales y actualidad



1. Cifras totales y promedios

MES - AÑO	USUARIOS UNICOS	VISITAS	PAGINAS
Julio - 2010	85.542	184.825	535.725
PROMEDIO DIARIO	5.235	5.962	17.281
PROMEDIO LUNES - VIERNES	5.772	6.574	19.011
PROMEDIO SABADOS - DOMINGOS	3.924	4.467	13.053
PAGINAS / VISITAS	2,90		
DURACION MEDIA VISITAS	0:07:18		
DURACION MEDIA PAGINAS	0:02:31		

2. Secciones

	PAGINAS	%
HOME	203.790	38.04 %
RESTO	331.935	61.96 %

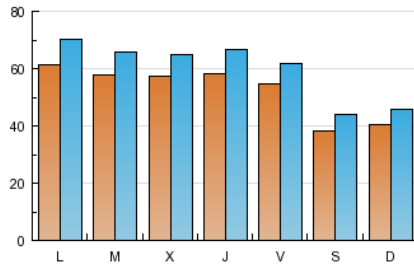
3. Por día del mes

Día	U. únicos	Visitas	Páginas	Día	U. únicos	Visitas	Páginas	Día	U. únicos	Visitas	Páginas
1	5.994	6.859	19.725	11	3.597	4.057	11.427	21	5.929	6.743	18.980
2	5.446	6.199	17.934	12	6.742	7.666	24.884	22	5.861	6.749	19.019
3	4.111	4.706	13.457	13	6.285	7.137	24.156	23	5.694	6.431	18.630
4	4.248	4.857	14.935	14	5.806	6.551	19.676	24	3.896	4.441	13.273
5	5.962	6.781	18.982	15	5.476	6.166	17.449	25	4.162	4.778	14.329
6	5.078	5.648	14.942	16	5.358	6.029	18.403	26	6.024	6.956	19.915
7	5.399	6.089	16.831	17	3.735	4.250	12.719	27	5.762	6.650	17.474
8	6.157	7.001	22.152	18	4.087	4.605	14.306	28	5.752	6.569	17.999
9	5.505	6.175	16.975	19	5.864	6.728	18.885	29	5.611	6.476	17.966
10	3.686	4.162	11.164	20	6.008	6.919	19.422	30	5.273	6.097	17.847
								31	3.792	4.350	11.869

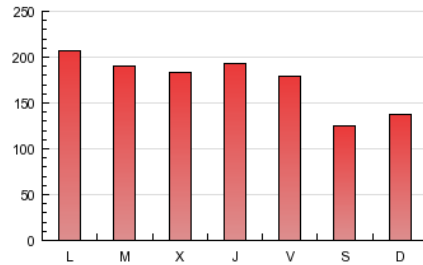
4. Gráficas

4.1 Por día de la semana (promedio)

U únicos / Visitas (x 100)

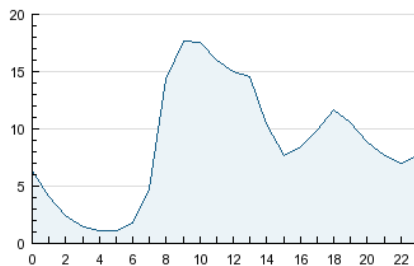


Páginas (x 100)

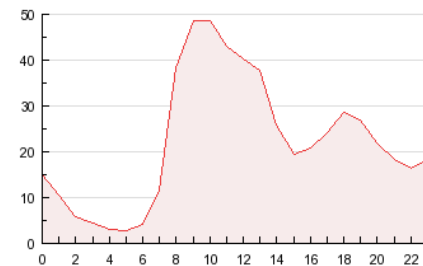


4.2 Por franja horaria (promedio)

Visitas (x 1000)

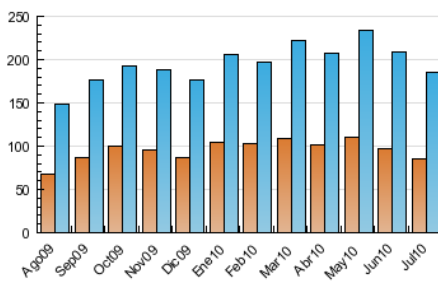


Páginas (x 1000)

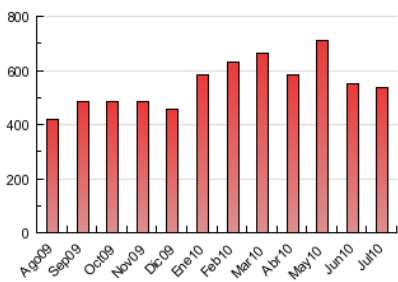


4.3 Por meses

U únicos / Visitas (x 1000)



Páginas (x 1000)



5. Definiciones básicas (Para más información ver Normas Técnicas para el Control de los Medios Electrónicos de Comunicación)

Página Vista:

Conjunto de ficheros enviado a un usuario como resultado de una petición del mismo recibida por el servidor. Cuando la página está formada por varios marcos (frames), el conjunto de los mismos tendrá, a efectos de cómputo, la consideración de una página unitaria.

Visita:

Una secuencia ininterrumpida de páginas servidas a un usuario válido. Si dicho usuario no realiza peticiones de páginas en un periodo de tiempo (30 min) la siguiente petición constituirá el inicio de una nueva visita.

Usuarios Únicos:

Total de combinaciones únicas de una dirección IP y un identificador adicional. Los medios pueden utilizar el Agente de Usuario (User Agent), Cookie o el Identificador de Alta de registro.

Duración Media Páginas:

Tiempo acumulado en segundos de todas las páginas vistas (en visitas de dos o más páginas vistas), dividido por el número total de páginas vistas.

Duración Media Visitas:

Tiempo en segundos de todas las visitas de dos o más páginas vistas, dividido por el número total de dos o más páginas vistas.

6. Opinión

De OJDinteractiva, la división de INFORMACIÓN Y CONTROL DE PUBLICACIONES S.A.:

Hemos examinado la información facilitada por el editor del medio electrónico para el periodo que comprende la presente certificación. Nuestro examen se ha realizado de acuerdo con las normas y procedimientos establecidos en las Normas Técnicas para el Control de los Medios Electrónicos de Comunicación.

En nuestra opinión, la presente acta presenta razonablemente la difusión/audiencia registrada por este medio electrónico.

ADVERTENCIA:

El trabajo de OJDinteractiva, la división de INFORMACIÓN Y CONTROL DE PUBLICACIONES S.A (INTROL) se limita a la realización de pruebas para la revisión de los datos de recuento suministrados por el editor con la finalidad de expresar una opinión sobre la razonabilidad de dichos datos de acuerdo con las Normas Técnicas para el control de los MEC.

Por tanto, INTROL no acepta responsabilidad alguna por las inexactitudes o errores que puedan existir en los datos de recuento. Tampoco acepta ninguna responsabilidad por la falsedad en los datos de recuento recibidos del editor, ni por otros datos de medición que no están incluidos en el análisis.