



INFORMACION Y CONTROL DE PUBLICACIONES, S.A.

Serrano, 21 - 6 planta - Tel. 91 435 00 32 Fax 91 435 96 05 - 28001 MADRID
 Entença, 218 Entr. 7 - Tel 93 439 24 18 Fax 93 419 25 34 - 08029 BARCELONA

Título: DIARIO GRANADA HOY
URL Primaria: http://www.diariogranadahoy.es
Editor: Federico Joly y Cía, S.A.
Domicilio: Rioja, 14
Ciudad: 41001 SEVILLA
Teléfono: 954 50 62 00
Fax:
e-mail:
Clasificación: Noticias e Información
Sub-Clasificación: Noticias globales y actualidad



1. Cifras totales y promedios

MES - AÑO	USUARIOS UNICOS	VISITAS	PAGINAS
Junio - 2010	96.537	208.248	552.171
PROMEDIO DIARIO	6.068	6.942	18.406
PROMEDIO LUNES - VIERNES	6.519	7.456	19.642
PROMEDIO SABADOS - DOMINGOS	4.829	5.526	15.006
PAGINAS / VISITAS	2,65		
DURACION MEDIA VISITAS	0:04:13		
DURACION MEDIA PAGINAS	0:01:35		

2. Secciones

	PAGINAS	%
HOME	199.757	36.18 %
RESTO	352.414	63.82 %

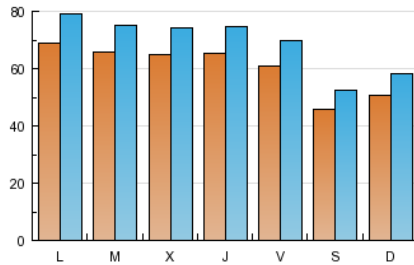
3. Por día del mes

Día	U. únicos	Visitas	Páginas	Día	U. únicos	Visitas	Páginas	Día	U. únicos	Visitas	Páginas
1	6.657	7.590	18.881	11	6.562	7.508	19.655	21	6.306	7.207	17.917
2	6.814	7.814	18.928	12	4.941	5.644	14.186	22	6.080	6.887	19.052
3	6.004	6.803	17.090	13	5.348	6.161	16.257	23	6.157	6.964	19.805
4	5.698	6.518	17.962	14	7.774	8.891	23.797	24	6.903	7.893	23.843
5	4.668	5.384	14.658	15	7.041	8.055	21.103	25	6.127	6.948	20.249
6	5.419	6.248	16.307	16	6.351	7.290	17.447	26	4.283	4.853	13.439
7	7.206	8.258	21.376	17	6.390	7.314	17.176	27	4.740	5.391	17.363
8	7.086	8.225	20.098	18	6.024	6.904	17.042	28	6.266	7.216	21.426
9	7.013	8.072	19.563	19	4.478	5.084	12.656	29	5.990	6.879	19.296
10	6.854	7.845	21.110	20	4.753	5.442	15.183	30	6.104	6.960	19.306

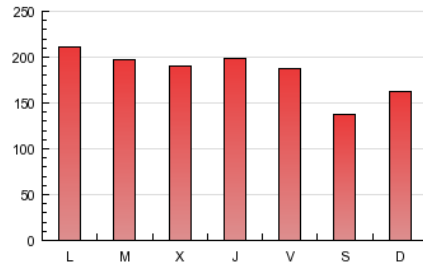
4. Gráficas

4.1 Por día de la semana (promedio)

U únicos / Visitas (x 100)

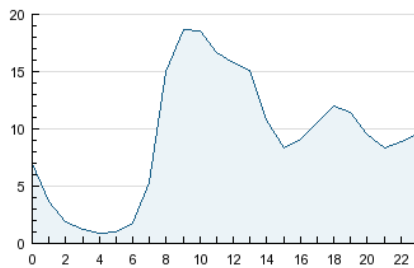


Páginas (x 100)

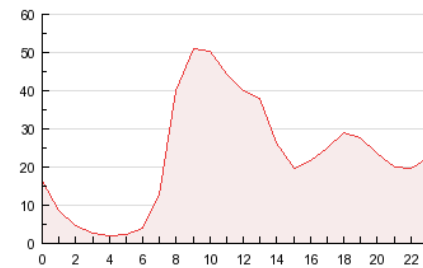


4.2 Por franja horaria (promedio)

Visitas (x 1000)

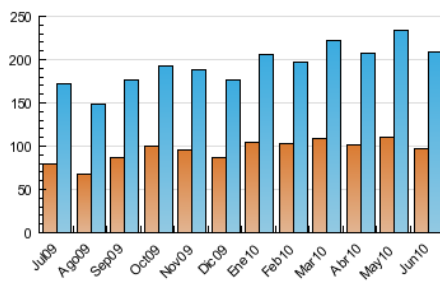


Páginas (x 1000)

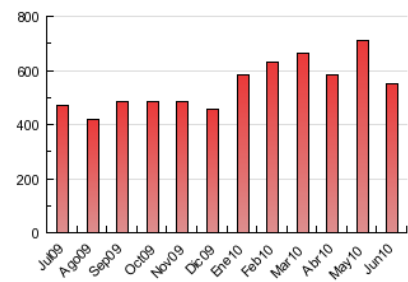


4.3 Por meses

U únicos / Visitas (x 1000)



Páginas (x 1000)



5. Definiciones básicas (Para más información ver Normas Técnicas para el Control de los Medios Electrónicos de Comunicación)

Página Vista:

Conjunto de ficheros enviado a un usuario como resultado de una petición del mismo recibida por el servidor. Cuando la página está formada por varios marcos (frames), el conjunto de los mismos tendrá, a efectos de cómputo, la consideración de una página unitaria.

Visita:

Una secuencia ininterrumpida de páginas servidas a un usuario válido. Si dicho usuario no realiza peticiones de páginas en un periodo de tiempo (30 min) la siguiente petición constituirá el inicio de una nueva visita.

Usuarios Únicos:

Total de combinaciones únicas de una dirección IP y un identificador adicional. Los medios pueden utilizar el Agente de Usuario (User Agent), Cookie o el Identificador de Alta de registro.

Duración Media Páginas:

Tiempo acumulado en segundos de todas las páginas vistas (en visitas de dos o más páginas vistas), dividido por el número total de páginas vistas.

Duración Media Visitas:

Tiempo en segundos de todas las visitas de dos o más páginas vistas, dividido por el número total de dos o más páginas vistas.

6. Opinión

De OJDinteractiva, la división de INFORMACIÓN Y CONTROL DE PUBLICACIONES S.A.:

Hemos examinado la información facilitada por el editor del medio electrónico para el periodo que comprende la presente certificación. Nuestro examen se ha realizado de acuerdo con las normas y procedimientos establecidos en las Normas Técnicas para el Control de los Medios Electrónicos de Comunicación.

En nuestra opinión, la presente acta presenta razonablemente la difusión/audiencia registrada por este medio electrónico.

ADVERTENCIA:

El trabajo de OJDinteractiva, la división de INFORMACIÓN Y CONTROL DE PUBLICACIONES S.A (INTROL) se limita a la realización de pruebas para la revisión de los datos de recuento suministrados por el editor con la finalidad de expresar una opinión sobre la razonabilidad de dichos datos de acuerdo con las Normas Técnicas para el control de los MEC.

Por tanto, INTROL no acepta responsabilidad alguna por las inexactitudes o errores que puedan existir en los datos de recuento. Tampoco acepta ninguna responsabilidad por la falsedad en los datos de recuento recibidos del editor, ni por otros datos de medición que no están incluidos en el análisis.