



INFORMACION Y CONTROL DE PUBLICACIONES, S.A.

Serrano, 21 - 6 planta - Tel. 91 435 00 32 Fax 91 435 96 05 - 28001 MADRID
Entença, 218 Entr. 7 - Tel 93 439 24 18 Fax 93 419 25 34 - 08029 BARCELONA

Título: ARA.CAT
URL Primaria: http://www.ara.cat
Editor: Edició de Premsa Periòdica Ara, S.L.
Domicilio: Calle Diputació, 119
Ciudad: 08015 BARCELONA
Teléfono: 93 202 95 95
Fax: 93 451 92 64
E-mail:
Clasificación: Noticias e Información
Sub-Clasificación: Noticias globales y actualidad



1. Cifras totales y promedios (Nacional e Internacional)

MES - AÑO	NAVEGADORES UNICOS	VISITAS	PAGINAS
Abril - 2012	1.087.575	3.479.085	12.941.931
PROMEDIO DIARIO	82.455	115.970	431.398
PROMEDIO LUNES-VIERNES	88.256	124.479	450.651
PROMEDIO SABADO-DOMINGO	68.920	96.114	386.473
PAGINAS / VISITAS	3,72		
DURACION MEDIA VISITAS	0:12:56		
DURACION MEDIA PAGINAS	0:03:29		

2. Secciones (Nacional e Internacional)

	PAGINAS	%
HOME	3.840.594	29.68 %
RESTO	9.101.337	70.32 %

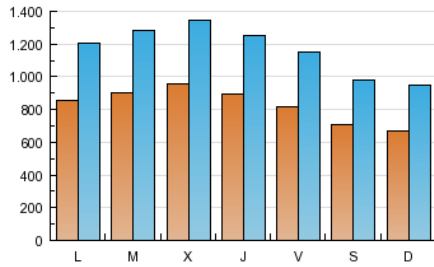
3. Por día del mes (Nacional e Internacional)

Día	N. únicos	Visitas	Páginas	Día	N. únicos	Visitas	Páginas	Día	N. únicos	Visitas	Páginas
1	56.656	79.494	319.092	11	94.059	132.704	473.378	21	61.826	87.073	351.098
2	74.196	105.828	381.291	12	87.596	122.252	428.877	22	71.599	99.699	414.136
3	77.685	111.527	408.800	13	79.983	109.298	376.616	23	93.145	129.246	470.491
4	76.076	108.407	408.995	14	96.491	129.693	452.463	24	94.511	133.613	491.622
5	67.781	94.116	357.603	15	82.561	115.412	458.877	25	111.095	156.712	551.890
6	52.647	73.560	266.135	16	98.776	139.033	498.855	26	104.385	147.707	539.329
7	52.531	73.547	278.127	17	98.442	137.217	477.441	27	108.649	160.267	599.396
8	56.014	78.462	323.278	18	100.277	141.588	496.334	28	73.506	101.913	434.616
9	67.764	96.707	383.027	19	98.761	136.133	480.704	29	69.093	99.735	446.568
10	90.909	130.262	477.538	20	84.604	116.160	404.783	30	92.027	131.720	490.571

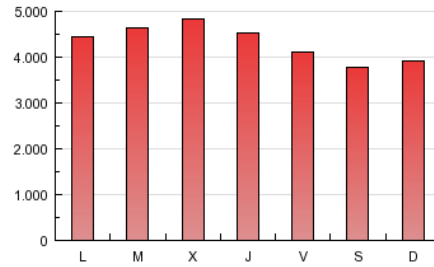
4. Gráficas (Nacional e Internacional)

4.1 Por día de la semana (promedio)

N. únicos / Visitas (x 100)

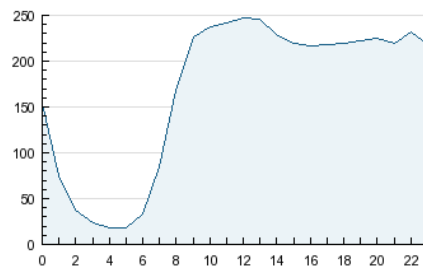


Páginas (x 100)

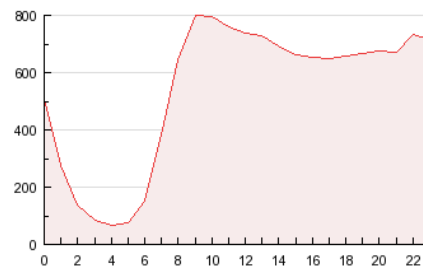


4.2 Por franja horaria (promedio)

Visitas (x 1000)

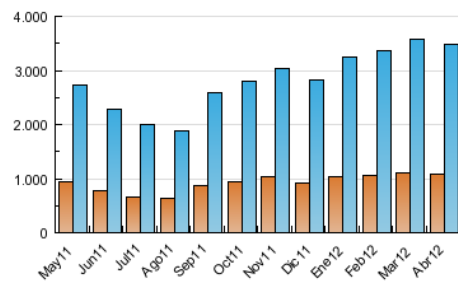


Páginas (x 1000)

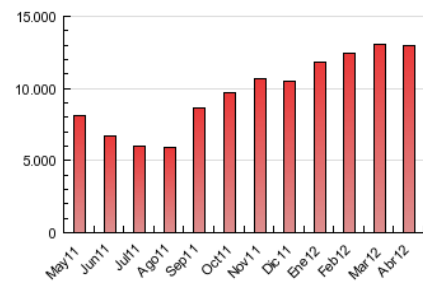


4.3 Por meses

N. únicos / Visitas (x 1000)



Páginas (x 1000)





INFORMACION Y CONTROL DE PUBLICACIONES, S.A.

Serrano, 21 - 6 planta - Tel. 91 435 00 32 Fax 91 435 96 05 - 28001 MADRID
Entença, 218 Entr. 7 - Tel 93 439 24 18 Fax 93 419 25 34 - 08029 BARCELONA

Anexo - Tráfico Nacional

Título: ARA.CAT
URL Primaria: http://www.ara.cat
Editor: Edició de Premsa Periòdica Ara, S.L.
Domicilio: Calle Diputació, 119
Ciudad: 08015 BARCELONA
Teléfono: 93 202 95 95
Fax: 93 451 92 64
E-mail:
Clasificación: Noticias e Información
Sub-Clasificación: Noticias globales y actualidad



1. Cifras totales y promedios (Nacional)

MES - AÑO	NAVEGADORES UNICOS	VISITAS	PAGINAS
Abril - 2012	977.417	3.131.798	11.853.218
PROMEDIO DIARIO	74.478	104.393	395.107
PROMEDIO LUNES-VIERNES	79.910	112.277	412.953
PROMEDIO SABADO-DOMINGO	61.805	85.998	353.468
PAGINAS / VISITAS	3,78		
DURACION MEDIA VISITAS	0:12:59		
DURACION MEDIA PAGINAS	0:03:26		

2. Secciones (Nacional)

	PAGINAS	%
HOME	3.508.596	29.60 %
RESTO	8.344.622	70.40 %

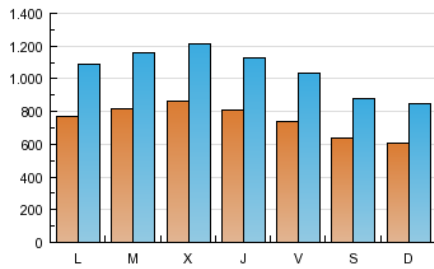
3. Por día del mes (Nacional)

Día	N. únicos	Visitas	Páginas	Día	N. únicos	Visitas	Páginas	Día	N. únicos	Visitas	Páginas
1	50.395	70.501	289.909	11	85.450	120.131	435.859	21	55.170	77.719	322.524
2	66.609	94.796	347.348	12	79.796	110.850	393.908	22	64.687	89.832	381.657
3	69.650	99.645	371.398	13	72.521	98.776	345.427	23	84.765	116.998	432.448
4	68.369	97.192	373.423	14	87.285	117.106	415.696	24	85.980	121.111	453.575
5	60.715	84.015	325.879	15	74.975	104.483	422.759	25	101.066	141.841	507.362
6	46.689	65.162	241.454	16	89.924	126.139	457.515	26	94.838	133.504	494.900
7	46.110	64.532	250.777	17	89.160	123.941	436.856	27	98.453	144.340	546.357
8	49.650	69.336	292.235	18	90.806	127.702	455.292	28	66.177	91.408	397.915
9	61.070	87.006	351.686	19	89.486	122.877	440.955	29	61.792	89.063	407.739
10	82.790	118.298	440.761	20	76.890	105.065	372.260	30	83.077	118.429	447.344

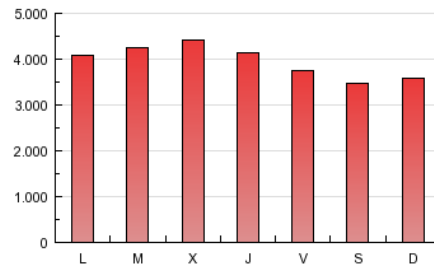
4. Gráficas (Nacional)

4.1 Por día de la semana (promedio)

N. únicos / Visitas (x 100)

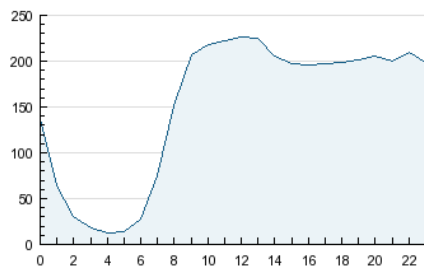


Páginas (x 100)

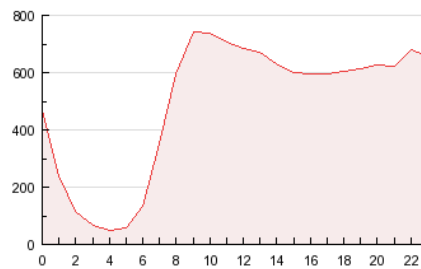


4.2 Por franja horaria (promedio)

Visitas (x 1000)

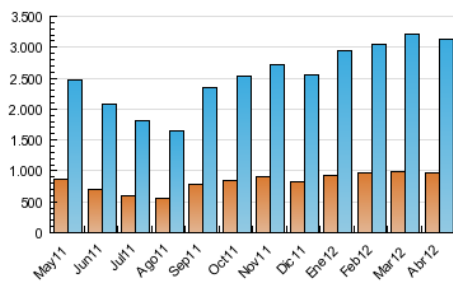


Páginas (x 1000)

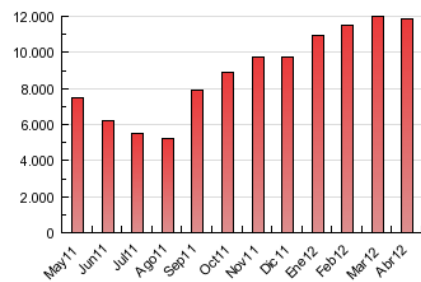


4.3 Por meses

N. únicos / Visitas (x 1000)



Páginas (x 1000)



5. Definiciones básicas (Para más información ver Normas Técnicas para el Control de los Medios Electrónicos de Comunicación)

Página Vista:

Conjunto de ficheros enviado a un usuario como resultado de una petición del mismo recibida por el servidor. Cuando la página está formada por varios marcos (frames), el conjunto de los mismos tendrá, a efectos de cómputo, la consideración de una página unitaria.

Visita:

Una secuencia ininterrumpida de páginas servidas a un usuario válido. Si dicho usuario no realiza peticiones de páginas en un periodo de tiempo (30 min) la siguiente petición constituirá el inicio de una nueva visita.

Navegador Único:

Total de combinaciones únicas de una dirección IP y un identificador adicional. Los medios pueden utilizar cookies o el Identificador de Alta de registro.

Duración Página Vista:

Tiempo acumulado en segundos de todas las páginas vistas (en visitas de dos o más páginas vistas), dividido por el número total de páginas vistas.

Duración Visita:

Tiempo en segundos de todas las visitas de dos o más páginas vistas, dividido por el número total de dos o más páginas vistas.

Tráfico nacional:

Audiencia/difusión correspondiente a España medida en base a los datos de las direcciones IP registradas por el sistema de medición.

6. Opinión

De OJDinteractiva, la división de INFORMACIÓN Y CONTROL DE PUBLICACIONES S.A.:

Hemos examinado la información facilitada por el editor del medio electrónico para el periodo que comprende la presente certificación. Nuestro examen se ha realizado de acuerdo con las normas y procedimientos establecidos en las Normas Técnicas para el Control de los Medios Electrónicos de Comunicación.

En nuestra opinión, la presente acta presenta razonablemente la difusión/audiencia registrada por este medio electrónico.

ADVERTENCIA:

El trabajo de OJDinteractiva, la división de INFORMACIÓN Y CONTROL DE PUBLICACIONES S.A (INTROL) se limita a la realización de pruebas para la revisión de los datos de recuento suministrados por el editor con la finalidad de expresar una opinión sobre la razonabilidad de dichos datos de acuerdo con las Normas Técnicas para el control de los MEC.

Por tanto, INTROL no acepta responsabilidad alguna por las inexactitudes o errores que puedan existir en los datos de recuento. Tampoco acepta ninguna responsabilidad por la falsedad en los datos de recuento recibidos del editor, ni por otros datos de medición que no están incluidos en el análisis.