



INFORMACION Y CONTROL DE PUBLICACIONES, S.A.

Serrano, 21 - 6 planta - Tel. 91 435 00 32 Fax 91 435 96 05 - 28001 MADRID
Entença, 218 Entr. 7 - Tel 93 439 24 18 Fax 93 419 25 34 - 08029 BARCELONA

Título: LA TRIBUNA DE ALBACETE
URL Primaria: http://www.latribunadealbacete.es
Editor: Ceres Comunicación Gráfica, S.A.U.
Domicilio: Avda. Castilla y León, 62
Ciudad: 09006 BURGOS
Teléfono: 94 725 22 56
Fax: 94 727 72 19
E-mail:
Clasificación: Noticias e Información
Sub-Clasificación: Noticias de Interés General

La Tribuna ^{DE ALBACETE} _{digital}

1. Cifras totales y promedios (Nacional e Internacional)

MES - AÑO	NAVEGADORES UNICOS	VISITAS	PAGINAS
Abril - 2012	62.237	127.704	378.694
PROMEDIO DIARIO	3.940	4.257	12.623
PROMEDIO LUNES-VIERNES	4.321	4.663	13.911
PROMEDIO SABADO-DOMINGO	3.051	3.308	9.618
PAGINAS / VISITAS	2,97		
DURACION MEDIA VISITAS	0:05:15		
DURACION MEDIA PAGINAS	0:01:46		

2. Secciones (Nacional e Internacional)

	PAGINAS	%
HOME	150.550	39.76 %
RESTO	228.144	60.24 %

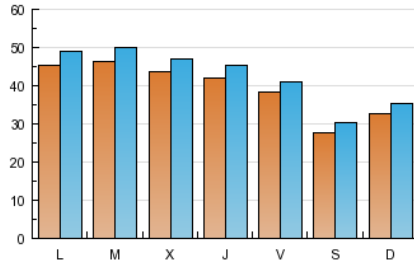
3. Por día del mes (Nacional e Internacional)

Día	N. únicos	Visitas	Páginas	Día	N. únicos	Visitas	Páginas	Día	N. únicos	Visitas	Páginas
1	3.176	3.439	10.789	11	4.055	4.366	13.492	21	2.610	2.829	9.072
2	4.392	4.760	15.549	12	4.206	4.520	13.541	22	3.380	3.678	10.920
3	4.288	4.656	14.152	13	4.145	4.420	12.430	23	4.967	5.386	15.505
4	3.990	4.328	13.460	14	2.903	3.166	9.309	24	5.473	5.926	16.551
5	2.971	3.223	10.260	15	3.185	3.471	10.960	25	4.897	5.276	15.778
6	2.651	2.869	8.433	16	4.616	4.978	14.712	26	4.808	5.198	14.894
7	2.361	2.593	6.371	17	4.379	4.682	13.285	27	4.437	4.749	13.643
8	3.125	3.370	9.278	18	4.469	4.861	15.588	28	3.252	3.486	9.932
9	4.236	4.598	14.022	19	4.828	5.227	16.004	29	3.468	3.742	9.927
10	4.424	4.782	13.988	20	4.034	4.344	12.980	30	4.465	4.781	13.869

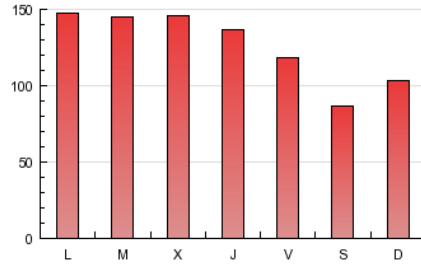
4. Gráficas (Nacional e Internacional)

4.1 Por día de la semana (promedio)

N. únicos / Visitas (x 100)

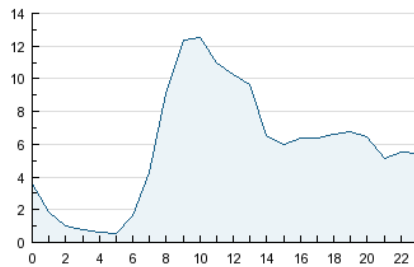


Páginas (x 100)

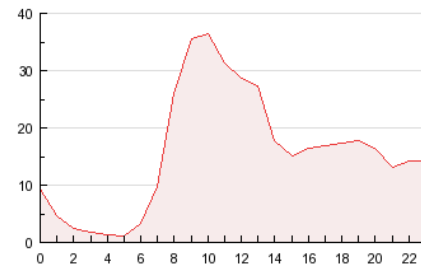


4.2 Por franja horaria (promedio)

Visitas (x 1000)

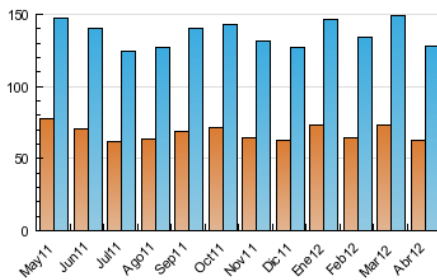


Páginas (x 1000)

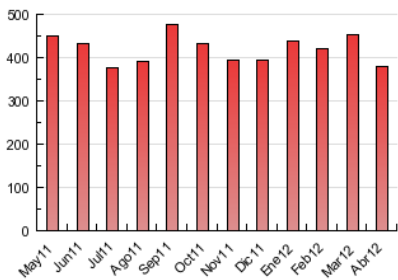


4.3 Por meses

N. únicos / Visitas (x 1000)



Páginas (x 1000)





INFORMACION Y CONTROL DE PUBLICACIONES, S.A.

Serrano, 21 - 6 planta - Tel. 91 435 00 32 Fax 91 435 96 05 - 28001 MADRID
Entença, 218 Entr. 7 - Tel 93 439 24 18 Fax 93 419 25 34 - 08029 BARCELONA

Anexo - Tráfico Nacional

Título: LA TRIBUNA DE ALBACETE
URL Primaria: http://www.latribunadealbacete.es
Editor: Ceres Comunicación Gráfica, S.A.U.
Domicilio: Avda. Castilla y León, 62
Ciudad: 09006 BURGOS
Teléfono: 94 725 22 56
Fax: 94 727 72 19
E-mail:
Clasificación: Noticias e Información
Sub-Clasificación: Noticias de Interés General

DE ALBACETE
La Tribuna_digital

1. Cifras totales y promedios (Nacional)

MES - AÑO	NAVEGADORES UNICOS	VISITAS	PAGINAS
Abril - 2012	57.316	120.742	364.704
PROMEDIO DIARIO	3.721	4.025	12.157
PROMEDIO LUNES-VIERNES	4.080	4.410	13.393
PROMEDIO SABADO-DOMINGO	2.881	3.127	9.271
PAGINAS / VISITAS	3,02		
DURACION MEDIA VISITAS	0:05:10		
DURACION MEDIA PAGINAS	0:01:43		

2. Secciones (Nacional)

	PAGINAS	%
HOME	145.752	39.96 %
RESTO	218.952	60.04 %

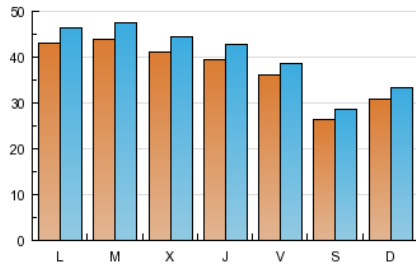
3. Por día del mes (Nacional)

Día	N. únicos	Visitas	Páginas	Día	N. únicos	Visitas	Páginas	Día	N. únicos	Visitas	Páginas
1	2.974	3.235	10.327	11	3.861	4.160	13.051	21	2.479	2.689	8.761
2	4.178	4.536	15.039	12	3.994	4.300	13.132	22	3.207	3.499	10.585
3	3.999	4.350	13.478	13	3.930	4.195	11.975	23	4.712	5.114	14.907
4	3.735	4.061	12.863	14	2.759	3.014	9.020	24	5.203	5.645	16.030
5	2.785	3.024	9.868	15	3.006	3.278	10.613	25	4.648	5.006	15.229
6	2.440	2.638	7.996	16	4.353	4.702	14.132	26	4.508	4.882	14.265
7	2.226	2.434	6.099	17	4.117	4.408	12.792	27	4.191	4.486	13.148
8	2.899	3.129	8.908	18	4.219	4.597	15.026	28	3.070	3.294	9.553
9	4.024	4.375	13.571	19	4.531	4.917	15.404	29	3.306	3.567	9.577
10	4.224	4.567	13.444	20	3.834	4.129	12.574	30	4.204	4.511	13.337

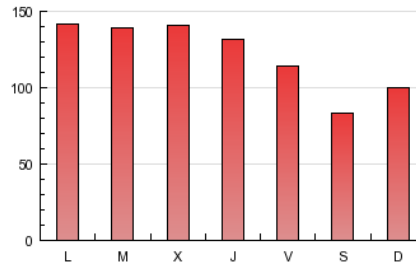
4. Gráficas (Nacional)

4.1 Por día de la semana (promedio)

N. únicos / Visitas (x 100)

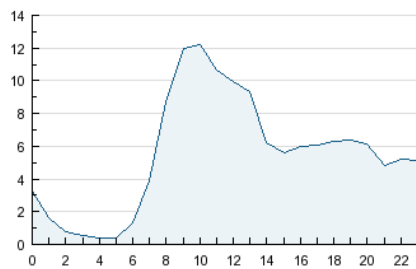


Páginas (x 100)

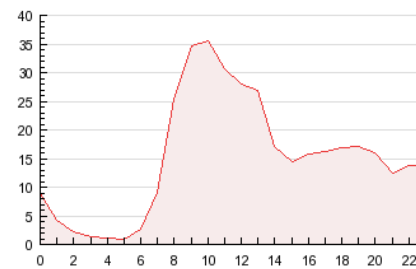


4.2 Por franja horaria (promedio)

Visitas (x 1000)

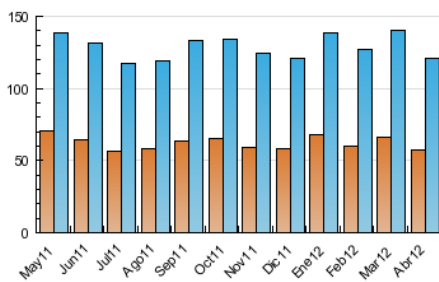


Páginas (x 1000)

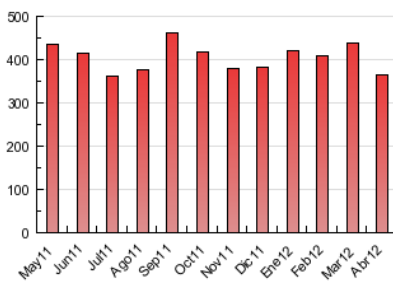


4.3 Por meses

N. únicos / Visitas (x 1000)



Páginas (x 1000)



5. Definiciones básicas (Para más información ver Normas Técnicas para el Control de los Medios Electrónicos de Comunicación)

Página Vista:

Conjunto de ficheros enviado a un usuario como resultado de una petición del mismo recibida por el servidor. Cuando la página está formada por varios marcos (frames), el conjunto de los mismos tendrá, a efectos de cómputo, la consideración de una página unitaria.

Visita:

Una secuencia ininterrumpida de páginas servidas a un usuario válido. Si dicho usuario no realiza peticiones de páginas en un periodo de tiempo (30 min) la siguiente petición constituirá el inicio de una nueva visita.

Navegador Único:

Total de combinaciones únicas de una dirección IP y un identificador adicional. Los medios pueden utilizar cookies o el Identificador de Alta de registro.

Duración Página Vista:

Tiempo acumulado en segundos de todas las páginas vistas (en visitas de dos o más páginas vistas), dividido por el número total de páginas vistas.

Duración Visita:

Tiempo en segundos de todas las visitas de dos o más páginas vistas, dividido por el número total de dos o más páginas vistas.

Tráfico nacional:

Audiencia/difusión correspondiente a España medida en base a los datos de las direcciones IP registradas por el sistema de medición.

6. Opinión

De OJDinteractiva, la división de INFORMACIÓN Y CONTROL DE PUBLICACIONES S.A.:

Hemos examinado la información facilitada por el editor del medio electrónico para el periodo que comprende la presente certificación. Nuestro examen se ha realizado de acuerdo con las normas y procedimientos establecidos en las Normas Técnicas para el Control de los Medios Electrónicos de Comunicación.

En nuestra opinión, la presente acta presenta razonablemente la difusión/audiencia registrada por este medio electrónico.

ADVERTENCIA:

El trabajo de OJDinteractiva, la división de INFORMACIÓN Y CONTROL DE PUBLICACIONES S.A (INTROL) se limita a la realización de pruebas para la revisión de los datos de recuento suministrados por el editor con la finalidad de expresar una opinión sobre la razonabilidad de dichos datos de acuerdo con las Normas Técnicas para el control de los MEC.

Por tanto, INTROL no acepta responsabilidad alguna por las inexactitudes o errores que puedan existir en los datos de recuento. Tampoco acepta ninguna responsabilidad por la falsedad en los datos de recuento recibidos del editor, ni por otros datos de medición que no están incluidos en el análisis.