



INFORMACION Y CONTROL DE PUBLICACIONES, S.A.

Serrano, 21 - 6 planta - Tel. 91 435 00 32 Fax 91 435 96 05 - 28001 MADRID
Entença, 218 Entr. 7 - Tel 93 439 24 18 Fax 93 419 25 34 - 08029 BARCELONA

Título: LA TRIBUNA DE CIUDAD REAL
URL Primaria: http://www.latribunadeciudadreal.es
Editor: Ceres Comunicación Gráfica, S.A.U.
Domicilio: Avda. Castilla y León, 62
Ciudad: 09006 BURGOS
Teléfono: 94 725 22 56
Fax: 94 727 72 19
E-mail:
Clasificación: Noticias e Información
Sub-Clasificación: Religión y Espiritualidad

La Tribuna DE CIUDAD REAL digital

1. Cifras totales y promedios (Nacional e Internacional)

MES - AÑO	NAVEGADORES UNICOS	VISITAS	PAGINAS
Abril - 2012	63.722	146.869	470.034
PROMEDIO DIARIO	4.458	4.896	15.668
PROMEDIO LUNES-VIERNES	4.882	5.351	17.098
PROMEDIO SABADO-DOMINGO	3.467	3.834	12.331
PAGINAS / VISITAS	3,20		
DURACION MEDIA VISITAS	0:05:31		
DURACION MEDIA PAGINAS	0:01:43		

2. Secciones (Nacional e Internacional)

	PAGINAS	%
HOME	189.435	40.30 %
RESTO	280.599	59.70 %

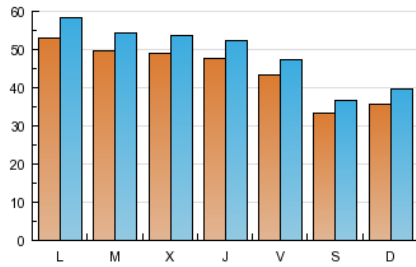
3. Por día del mes (Nacional e Internacional)

Día	N. únicos	Visitas	Páginas	Día	N. únicos	Visitas	Páginas	Día	N. únicos	Visitas	Páginas
1	3.510	3.890	11.174	11	4.976	5.465	17.668	21	2.973	3.252	9.998
2	5.164	5.724	18.200	12	5.448	5.962	18.941	22	3.416	3.747	11.133
3	4.947	5.450	17.900	13	4.952	5.377	16.418	23	5.574	6.216	18.441
4	4.592	5.059	17.141	14	3.550	3.888	13.701	24	5.092	5.584	17.838
5	3.350	3.688	12.774	15	3.720	4.094	13.051	25	4.992	5.499	18.637
6	3.236	3.614	12.006	16	5.476	5.963	18.616	26	5.166	5.670	17.785
7	3.019	3.336	8.973	17	4.840	5.235	15.316	27	4.500	4.921	16.022
8	3.068	3.377	12.075	18	5.019	5.456	15.890	28	3.781	4.219	14.175
9	4.974	5.427	18.252	19	5.155	5.576	16.873	29	4.166	4.699	16.695
10	5.046	5.499	18.768	20	4.681	5.088	14.503	30	5.347	5.894	21.070

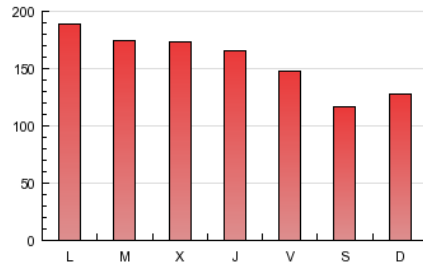
4. Gráficas (Nacional e Internacional)

4.1 Por día de la semana (promedio)

N. únicos / Visitas (x 100)

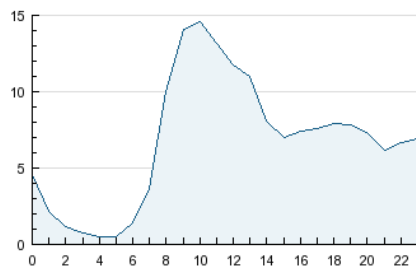


Páginas (x 100)

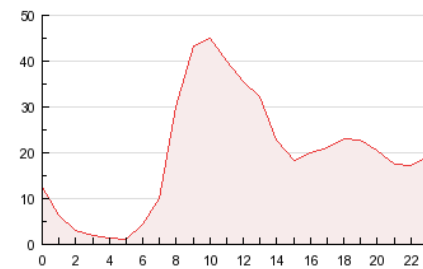


4.2 Por franja horaria (promedio)

Visitas (x 1000)

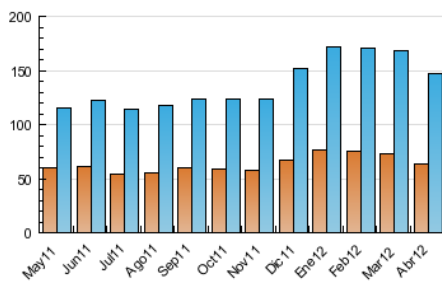


Páginas (x 1000)

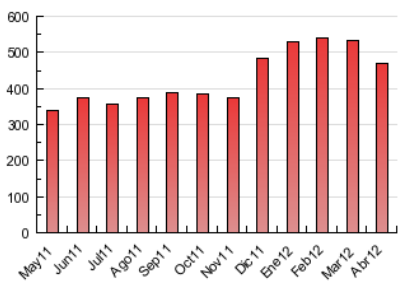


4.3 Por meses

N. únicos / Visitas (x 1000)



Páginas (x 1000)





INFORMACION Y CONTROL DE PUBLICACIONES, S.A.

Serrano, 21 - 6 planta - Tel. 91 435 00 32 Fax 91 435 96 05 - 28001 MADRID
Entença, 218 Entr. 7 - Tel 93 439 24 18 Fax 93 419 25 34 - 08029 BARCELONA

Anexo - Tráfico Nacional

Título: LA TRIBUNA DE CIUDAD REAL
URL Primaria: http://www.latribunadeciudadreal.es
Editor: Ceres Comunicación Gráfica, S.A.U.
Domicilio: Avda. Castilla y León, 62
Ciudad: 09006 BURGOS
Teléfono: 94 725 22 56
Fax: 94 727 72 19
E-mail:
Clasificación: Noticias e Información
Sub-Clasificación: Religión y Espiritualidad

La Tribuna DE CIUDAD REAL *digital*

1. Cifras totales y promedios (Nacional)

MES - AÑO	NAVEGADORES UNICOS	VISITAS	PAGINAS
Abril - 2012	60.557	141.299	457.072
PROMEDIO DIARIO	4.290	4.710	15.236
PROMEDIO LUNES-VIERNES	4.701	5.152	16.641
PROMEDIO SABADO-DOMINGO	3.330	3.679	11.957
PAGINAS / VISITAS	3,23		
DURACION MEDIA VISITAS	0:05:31		
DURACION MEDIA PAGINAS	0:01:42		

2. Secciones (Nacional)

	PAGINAS	%
HOME	185.218	40.52 %
RESTO	271.854	59.48 %

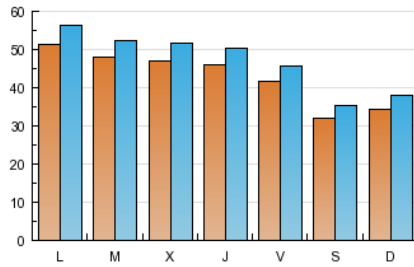
3. Por día del mes (Nacional)

Día	N. únicos	Visitas	Páginas	Día	N. únicos	Visitas	Páginas	Día	N. únicos	Visitas	Páginas
1	3.357	3.715	10.846	11	4.821	5.297	17.201	21	2.855	3.116	9.657
2	4.968	5.511	17.755	12	5.273	5.764	18.506	22	3.261	3.577	10.839
3	4.772	5.255	17.390	13	4.777	5.191	15.971	23	5.383	6.002	17.951
4	4.419	4.864	16.709	14	3.414	3.741	13.191	24	4.889	5.358	17.303
5	3.220	3.540	12.438	15	3.580	3.933	12.633	25	4.813	5.304	18.219
6	3.114	3.463	11.702	16	5.272	5.749	18.046	26	4.960	5.453	17.338
7	2.922	3.209	8.770	17	4.632	5.014	14.839	27	4.323	4.732	15.557
8	2.941	3.229	11.762	18	4.809	5.224	15.417	28	3.640	4.068	13.728
9	4.808	5.253	17.823	19	4.926	5.326	16.297	29	4.001	4.521	16.191
10	4.869	5.291	18.347	20	4.514	4.904	14.049	30	5.166	5.695	20.597

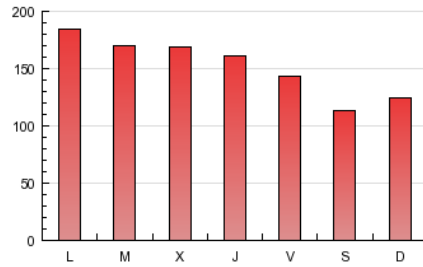
4. Gráficas (Nacional)

4.1 Por día de la semana (promedio)

N. únicos / Visitas (x 100)

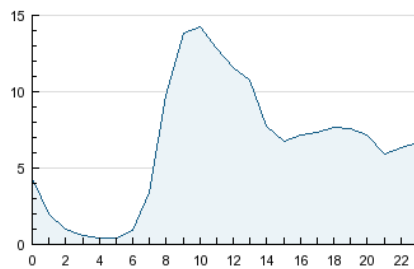


Páginas (x 100)

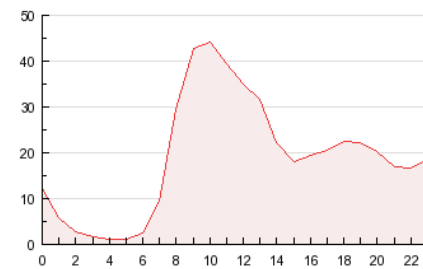


4.2 Por franja horaria (promedio)

Visitas (x 1000)

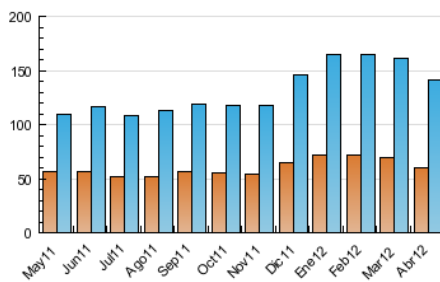


Páginas (x 1000)

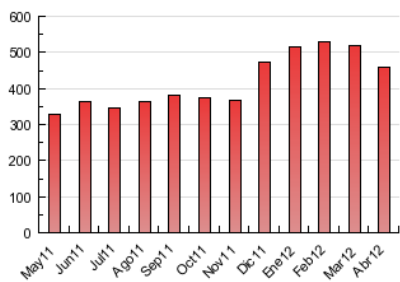


4.3 Por meses

N. únicos / Visitas (x 1000)



Páginas (x 1000)



5. Definiciones básicas (Para más información ver Normas Técnicas para el Control de los Medios Electrónicos de Comunicación)

Página Vista:

Conjunto de ficheros enviado a un usuario como resultado de una petición del mismo recibida por el servidor. Cuando la página está formada por varios marcos (frames), el conjunto de los mismos tendrá, a efectos de cómputo, la consideración de una página unitaria.

Visita:

Una secuencia ininterrumpida de páginas servidas a un usuario válido. Si dicho usuario no realiza peticiones de páginas en un periodo de tiempo (30 min) la siguiente petición constituirá el inicio de una nueva visita.

Navegador Único:

Total de combinaciones únicas de una dirección IP y un identificador adicional. Los medios pueden utilizar cookies o el Identificador de Alta de registro.

Duración Página Vista:

Tiempo acumulado en segundos de todas las páginas vistas (en visitas de dos o más páginas vistas), dividido por el número total de páginas vistas.

Duración Visita:

Tiempo en segundos de todas las visitas de dos o más páginas vistas, dividido por el número total de dos o más páginas vistas.

Tráfico nacional:

Audiencia/difusión correspondiente a España medida en base a los datos de las direcciones IP registradas por el sistema de medición.

6. Opinión

De OJDinteractiva, la división de INFORMACIÓN Y CONTROL DE PUBLICACIONES S.A.:

Hemos examinado la información facilitada por el editor del medio electrónico para el periodo que comprende la presente certificación. Nuestro examen se ha realizado de acuerdo con las normas y procedimientos establecidos en las Normas Técnicas para el Control de los Medios Electrónicos de Comunicación.

En nuestra opinión, la presente acta presenta razonablemente la difusión/audiencia registrada por este medio electrónico.

ADVERTENCIA:

El trabajo de OJDinteractiva, la división de INFORMACIÓN Y CONTROL DE PUBLICACIONES S.A (INTROL) se limita a la realización de pruebas para la revisión de los datos de recuento suministrados por el editor con la finalidad de expresar una opinión sobre la razonabilidad de dichos datos de acuerdo con las Normas Técnicas para el control de los MEC.

Por tanto, INTROL no acepta responsabilidad alguna por las inexactitudes o errores que puedan existir en los datos de recuento. Tampoco acepta ninguna responsabilidad por la falsedad en los datos de recuento recibidos del editor, ni por otros datos de medición que no están incluidos en el análisis.