



INFORMACION Y CONTROL DE PUBLICACIONES, S.A.

Serrano, 21 - 6 planta - Tel. 91 435 00 32 Fax 91 435 96 05 - 28001 MADRID
Entença, 218 Entr. 7 - Tel 93 439 24 18 Fax 93 419 25 34 - 08029 BARCELONA

Título: LA TRIBUNA DE TALAVERA
URL Primaria: http://www.latribunadetalavera.es
Editor: Ceres Comunicación Gráfica, S.A.U.
Domicilio: Avda. Castilla y León, 62
Ciudad: 09006 BURGOS
Teléfono: 94 725 22 56
Fax: 94 727 72 19
E-mail:
Clasificación: Noticias e Información
Sub-Clasificación: Noticias de Interés General

La Tribuna DE TALAVERA **digital**

1. Cifras totales y promedios (Nacional e Internacional)

MES - AÑO	NAVEGADORES UNICOS	VISITAS	PAGINAS
Abril - 2012	37.216	91.919	291.126
PROMEDIO DIARIO	2.787	3.064	9.704
PROMEDIO LUNES-VIERNES	3.025	3.322	10.524
PROMEDIO SABADO-DOMINGO	2.230	2.463	7.791
PAGINAS / VISITAS	3,17		
DURACION MEDIA VISITAS	0:05:54		
DURACION MEDIA PAGINAS	0:01:52		

2. Secciones (Nacional e Internacional)

	PAGINAS	%
HOME	114.940	39.48 %
RESTO	176.186	60.52 %

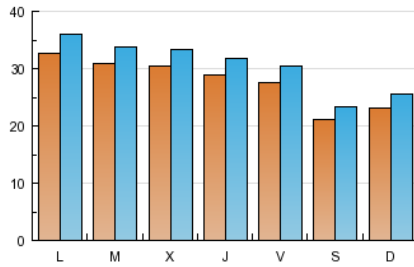
3. Por día del mes (Nacional e Internacional)

Día	N. únicos	Visitas	Páginas	Día	N. únicos	Visitas	Páginas	Día	N. únicos	Visitas	Páginas
1	2.301	2.580	8.181	11	3.197	3.485	10.030	21	2.023	2.221	8.093
2	3.162	3.513	10.763	12	3.108	3.414	10.330	22	2.363	2.617	8.171
3	2.882	3.194	10.497	13	2.900	3.147	9.772	23	3.747	4.143	14.070
4	2.691	2.974	10.150	14	2.199	2.393	7.558	24	3.255	3.546	10.856
5	2.048	2.253	7.467	15	2.477	2.711	8.323	25	3.189	3.504	11.617
6	1.971	2.179	6.541	16	3.322	3.642	10.980	26	3.311	3.653	11.902
7	1.908	2.184	5.293	17	3.131	3.395	10.952	27	3.269	3.625	11.169
8	2.062	2.268	6.849	18	3.079	3.360	10.335	28	2.332	2.553	8.843
9	2.909	3.219	10.228	19	3.128	3.401	10.428	29	2.406	2.636	8.805
10	3.133	3.410	11.093	20	2.911	3.183	10.652	30	3.189	3.516	11.178

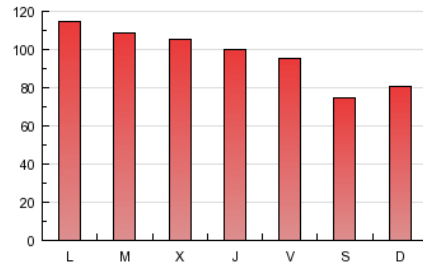
4. Gráficas (Nacional e Internacional)

4.1 Por día de la semana (promedio)

N. únicos / Visitas (x 100)

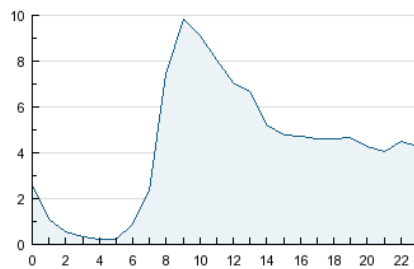


Páginas (x 100)

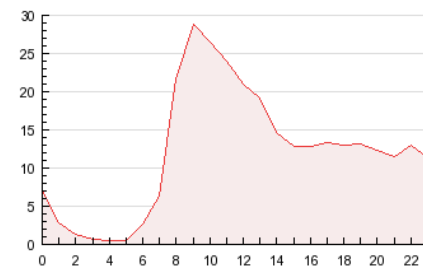


4.2 Por franja horaria (promedio)

Visitas (x 1000)

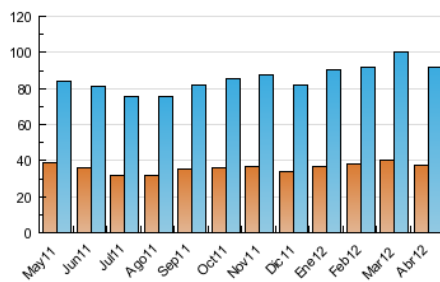


Páginas (x 1000)

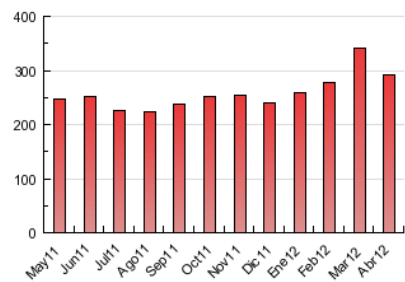


4.3 Por meses

N. únicos / Visitas (x 1000)



Páginas (x 1000)





INFORMACION Y CONTROL DE PUBLICACIONES, S.A.

Serrano, 21 - 6 planta - Tel. 91 435 00 32 Fax 91 435 96 05 - 28001 MADRID
Entença, 218 Entr. 7 - Tel 93 439 24 18 Fax 93 419 25 34 - 08029 BARCELONA

Anexo - Tráfico Nacional

Título: LA TRIBUNA DE TALAVERA
URL Primaria: http://www.latribunadetalavera.es
Editor: Ceres Comunicación Gráfica, S.A.U.
Domicilio: Avda. Castilla y León, 62
Ciudad: 09006 BURGOS
Teléfono: 94 725 22 56
Fax: 94 727 72 19
E-mail:
Clasificación: Noticias e Información
Sub-Clasificación: Noticias de Interés General

La Tribuna ^{DE TALAVERA} digital

1. Cifras totales y promedios (Nacional)

MES - AÑO	NAVEGADORES UNICOS	VISITAS	PAGINAS
Abril - 2012	34.916	87.676	281.482
PROMEDIO DIARIO	2.657	2.923	9.383
PROMEDIO LUNES-VIERNES	2.887	3.171	10.187
PROMEDIO SABADO-DOMINGO	2.120	2.343	7.507
PAGINAS / VISITAS	3,21		
DURACION MEDIA VISITAS	0:05:54		
DURACION MEDIA PAGINAS	0:01:50		

2. Secciones (Nacional)

	PAGINAS	%
HOME	111.749	39.70 %
RESTO	169.733	60.30 %

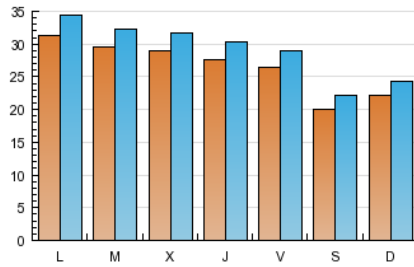
3. Por día del mes (Nacional)

Día	N. únicos	Visitas	Páginas	Día	N. únicos	Visitas	Páginas	Día	N. únicos	Visitas	Páginas
1	2.197	2.459	7.797	11	3.023	3.298	9.684	21	1.903	2.096	7.858
2	3.021	3.358	10.339	12	2.982	3.278	10.094	22	2.234	2.478	7.902
3	2.745	3.042	10.041	13	2.770	3.014	9.357	23	3.572	3.956	13.717
4	2.569	2.844	9.819	14	2.102	2.291	7.311	24	3.110	3.386	10.542
5	1.932	2.131	7.153	15	2.355	2.581	8.041	25	3.065	3.364	11.348
6	1.861	2.057	6.240	16	3.156	3.469	10.654	26	3.172	3.501	11.607
7	1.833	2.098	5.035	17	2.957	3.205	10.488	27	3.140	3.485	10.882
8	1.960	2.156	6.580	18	2.939	3.200	10.046	28	2.202	2.415	8.502
9	2.783	3.080	9.871	19	2.985	3.240	10.086	29	2.292	2.512	8.533
10	2.987	3.255	10.760	20	2.779	3.038	10.315	30	3.071	3.389	10.880

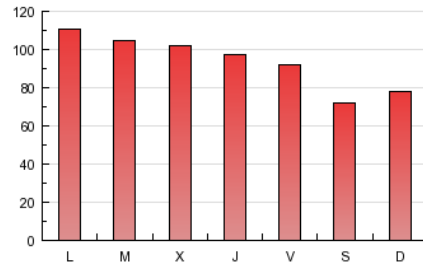
4. Gráficas (Nacional)

4.1 Por día de la semana (promedio)

N. únicos / Visitas (x 100)

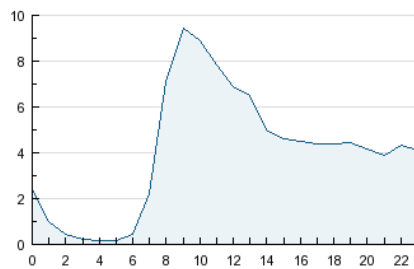


Páginas (x 100)

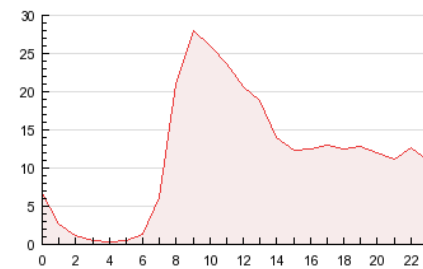


4.2 Por franja horaria (promedio)

Visitas (x 1000)

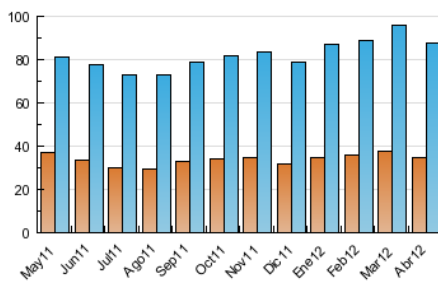


Páginas (x 1000)

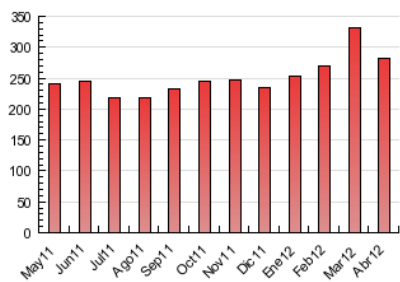


4.3 Por meses

N. únicos / Visitas (x 1000)



Páginas (x 1000)



5. Definiciones básicas (Para más información ver Normas Técnicas para el Control de los Medios Electrónicos de Comunicación)

Página Vista:

Conjunto de ficheros enviado a un usuario como resultado de una petición del mismo recibida por el servidor. Cuando la página está formada por varios marcos (frames), el conjunto de los mismos tendrá, a efectos de cómputo, la consideración de una página unitaria.

Visita:

Una secuencia ininterrumpida de páginas servidas a un usuario válido. Si dicho usuario no realiza peticiones de páginas en un periodo de tiempo (30 min) la siguiente petición constituirá el inicio de una nueva visita.

Navegador Único:

Total de combinaciones únicas de una dirección IP y un identificador adicional. Los medios pueden utilizar cookies o el Identificador de Alta de registro.

Duración Página Vista:

Tiempo acumulado en segundos de todas las páginas vistas (en visitas de dos o más páginas vistas), dividido por el número total de páginas vistas.

Duración Visita:

Tiempo en segundos de todas las visitas de dos o más páginas vistas, dividido por el número total de dos o más páginas vistas.

Tráfico nacional:

Audiencia/difusión correspondiente a España medida en base a los datos de las direcciones IP registradas por el sistema de medición.

6. Opinión

De OJDinteractiva, la división de INFORMACIÓN Y CONTROL DE PUBLICACIONES S.A.:

Hemos examinado la información facilitada por el editor del medio electrónico para el periodo que comprende la presente certificación. Nuestro examen se ha realizado de acuerdo con las normas y procedimientos establecidos en las Normas Técnicas para el Control de los Medios Electrónicos de Comunicación.

En nuestra opinión, la presente acta presenta razonablemente la difusión/audiencia registrada por este medio electrónico.

ADVERTENCIA:

El trabajo de OJDinteractiva, la división de INFORMACIÓN Y CONTROL DE PUBLICACIONES S.A (INTROL) se limita a la realización de pruebas para la revisión de los datos de recuento suministrados por el editor con la finalidad de expresar una opinión sobre la razonabilidad de dichos datos de acuerdo con las Normas Técnicas para el control de los MEC.

Por tanto, INTROL no acepta responsabilidad alguna por las inexactitudes o errores que puedan existir en los datos de recuento. Tampoco acepta ninguna responsabilidad por la falsedad en los datos de recuento recibidos del editor, ni por otros datos de medición que no están incluidos en el análisis.