



## INFORMACION Y CONTROL DE PUBLICACIONES, S.A.

Serrano, 21 - 6 planta - Tel. 91 435 00 32 Fax 91 435 96 05 - 28001 MADRID  
Entença, 218 Entr. 7 - Tel 93 439 24 18 Fax 93 419 25 34 - 08029 BARCELONA

**Título:** ARCHITECTURAL DIGEST MAGAZINE  
**URL Primaria:** http://www.revistaad.es  
**Editor:** CondéNet Ibérica, S.L.  
**Domicilio:** Pº de la Castellana 9-11 3ª Planta  
**Ciudad:** 28046 Madrid  
**Teléfono:** 91 700 41 70  
**Fax:** 91 702 64 75  
**E-mail:**  
**Clasificación:** Hogar y Moda  
**Sub-Clasificación:** Hogar y Jardín



### 1. Cifras totales y promedios (Nacional e Internacional)

MES - AÑO	NAVEGADORES UNICOS	VISITAS	PAGINAS
Abril - 2012	8.051	10.175	65.225
<b>PROMEDIO DIARIO</b>	<b>310</b>	<b>339</b>	<b>2.174</b>
<b>PROMEDIO LUNES-VIERNES</b>	<b>330</b>	<b>362</b>	<b>2.120</b>
<b>PROMEDIO SABADO-DOMINGO</b>	<b>263</b>	<b>286</b>	<b>2.301</b>
<b>PAGINAS / VISITAS</b>	<b>6,41</b>		
<b>DURACION MEDIA VISITAS</b>	<b>0:07:15</b>		
<b>DURACION MEDIA PAGINAS</b>	<b>0:01:05</b>		

### 2. Secciones (Nacional e Internacional)

	PAGINAS	%
<b>HOME</b>	15.236	23.36 %
<b>RESTO</b>	49.989	76.64 %

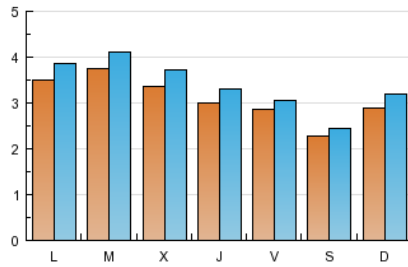
### 3. Por día del mes (Nacional e Internacional)

Día	N. únicos	Visitas	Páginas	Día	N. únicos	Visitas	Páginas	Día	N. únicos	Visitas	Páginas
1	208	245	1.240	11	341	387	2.396	21	232	245	1.469
2	277	299	1.748	12	287	326	2.017	22	422	449	8.278
3	290	316	1.751	13	262	295	1.514	23	399	454	3.108
4	269	293	1.770	14	229	247	1.220	24	542	588	2.826
5	202	212	1.200	15	312	346	2.038	25	409	439	2.277
6	215	221	1.329	16	451	498	3.563	26	392	427	2.177
7	236	252	1.541	17	344	379	2.001	27	300	311	1.750
8	238	258	1.708	18	323	366	2.089	28	220	234	1.558
9	295	326	1.666	19	321	359	1.821	29	270	302	1.655
10	319	360	2.022	20	368	393	3.567	30	324	348	1.926

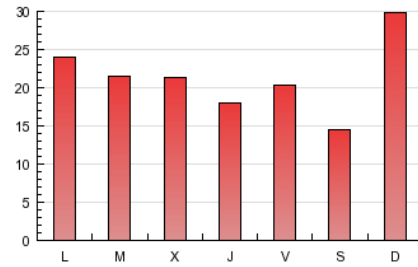
4. Gráficas (Nacional e Internacional)

4.1 Por día de la semana (promedio)

N. únicos / Visitas (x 100)



Páginas (x 100)



4.2 Por franja horaria (promedio)

Visitas (x 1000)

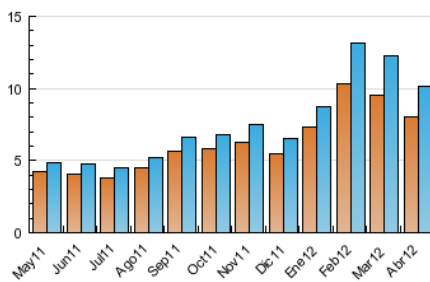


Páginas (x 1000)

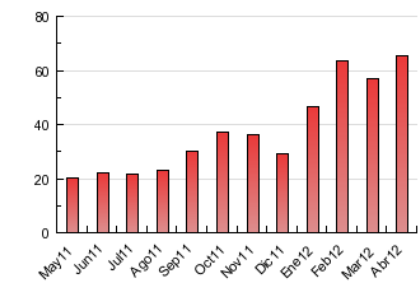


4.3 Por meses

N. únicos / Visitas (x 1000)



Páginas (x 1000)





## INFORMACION Y CONTROL DE PUBLICACIONES, S.A.

Serrano, 21 - 6 planta - Tel. 91 435 00 32 Fax 91 435 96 05 - 28001 MADRID  
Entença, 218 Entr. 7 - Tel 93 439 24 18 Fax 93 419 25 34 - 08029 BARCELONA

### Anexo - Tráfico Nacional

**Título:** ARCHITECTURAL DIGEST MAGAZINE  
**URL Primaria:** http://www.revistaad.es  
**Editor:** CondéNet Ibérica, S.L.  
**Domicilio:** Pº de la Castellana 9-11 3ª Planta  
**Ciudad:** 28046 Madrid  
**Teléfono:** 91 700 41 70  
**Fax:** 91 702 64 75  
**E-mail:**  
**Clasificación:** Hogar y Moda  
**Sub-Clasificación:** Hogar y Jardín



#### 1. Cifras totales y promedios (Nacional)

MES - AÑO	NAVEGADORES UNICOS	VISITAS	PAGINAS
Abril - 2012	5.316	6.803	47.167
<b>PROMEDIO DIARIO</b>	<b>207</b>	<b>227</b>	<b>1.572</b>
<b>PROMEDIO LUNES-VIERNES</b>	<b>221</b>	<b>242</b>	<b>1.487</b>
<b>PROMEDIO SABADO-DOMINGO</b>	<b>175</b>	<b>191</b>	<b>1.771</b>
<b>PAGINAS / VISITAS</b>	<b>6,93</b>		
<b>DURACION MEDIA VISITAS</b>	<b>0:07:07</b>		
<b>DURACION MEDIA PAGINAS</b>	<b>0:00:59</b>		

#### 2. Secciones (Nacional)

	PAGINAS	%
<b>HOME</b>	10.830	22.96 %
<b>RESTO</b>	36.337	77.04 %

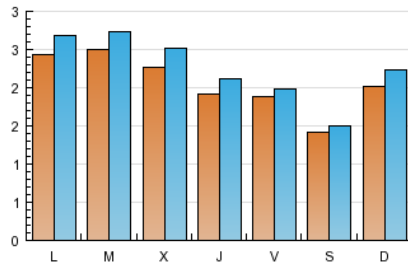
#### 3. Por día del mes (Nacional)

Día	N. únicos	Visitas	Páginas	Día	N. únicos	Visitas	Páginas	Día	N. únicos	Visitas	Páginas
1	126	150	751	11	204	231	1.423	21	163	166	1.154
2	193	206	1.262	12	177	199	1.306	22	314	330	6.904
3	174	187	1.046	13	162	181	1.091	23	285	331	2.522
4	190	205	1.240	14	137	144	777	24	398	432	2.253
5	110	117	780	15	227	259	1.628	25	300	321	1.753
6	137	142	921	16	324	359	2.817	26	258	284	1.548
7	118	128	950	17	241	265	1.397	27	205	216	1.294
8	141	157	1.226	18	212	250	1.336	28	151	162	1.234
9	193	210	1.126	19	221	244	1.191	29	196	224	1.311
10	187	213	1.347	20	247	256	2.380	30	219	234	1.199

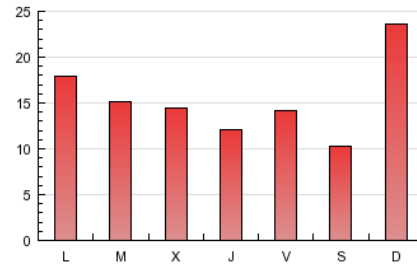
4. Gráficas (Nacional)

4.1 Por día de la semana (promedio)

N. únicos / Visitas (x 100)

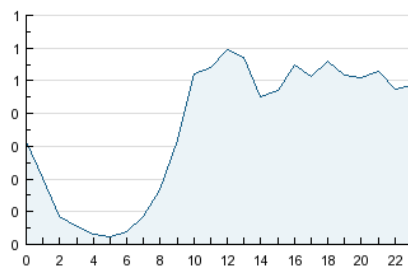


Páginas (x 100)

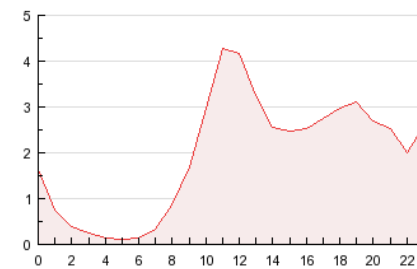


4.2 Por franja horaria (promedio)

Visitas (x 1000)

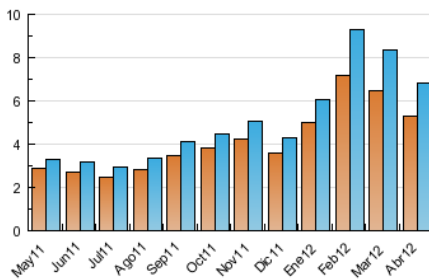


Páginas (x 1000)

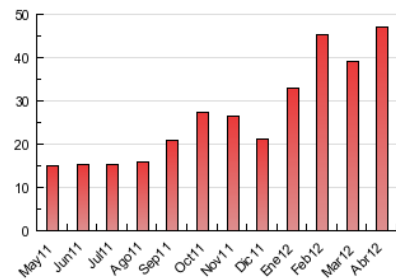


4.3 Por meses

N. únicos / Visitas (x 1000)



Páginas (x 1000)



## 5. Definiciones básicas (Para más información ver Normas Técnicas para el Control de los Medios Electrónicos de Comunicación)

### Página Vista:

Conjunto de ficheros enviado a un usuario como resultado de una petición del mismo recibida por el servidor. Cuando la página está formada por varios marcos (frames), el conjunto de los mismos tendrá, a efectos de cómputo, la consideración de una página unitaria.

### Visita:

Una secuencia ininterrumpida de páginas servidas a un usuario válido. Si dicho usuario no realiza peticiones de páginas en un periodo de tiempo (30 min) la siguiente petición constituirá el inicio de una nueva visita.

### Navegador Único:

Total de combinaciones únicas de una dirección IP y un identificador adicional. Los medios pueden utilizar cookies o el Identificador de Alta de registro.

### Duración Página Vista:

Tiempo acumulado en segundos de todas las páginas vistas (en visitas de dos o más páginas vistas), dividido por el número total de páginas vistas.

### Duración Visita:

Tiempo en segundos de todas las visitas de dos o más páginas vistas, dividido por el número total de dos o más páginas vistas.

### Tráfico nacional:

Audiencia/difusión correspondiente a España medida en base a los datos de las direcciones IP registradas por el sistema de medición.

## 6. Opinión

De OJDinteractiva, la división de INFORMACIÓN Y CONTROL DE PUBLICACIONES S.A.:

Hemos examinado la información facilitada por el editor del medio electrónico para el periodo que comprende la presente certificación. Nuestro examen se ha realizado de acuerdo con las normas y procedimientos establecidos en las Normas Técnicas para el Control de los Medios Electrónicos de Comunicación.

En nuestra opinión, la presente acta presenta razonablemente la difusión/audiencia registrada por este medio electrónico.

### ADVERTENCIA:

El trabajo de OJDinteractiva, la división de INFORMACIÓN Y CONTROL DE PUBLICACIONES S.A (INTROL) se limita a la realización de pruebas para la revisión de los datos de recuento suministrados por el editor con la finalidad de expresar una opinión sobre la razonabilidad de dichos datos de acuerdo con las Normas Técnicas para el control de los MEC.

Por tanto, INTROL no acepta responsabilidad alguna por las inexactitudes o errores que puedan existir en los datos de recuento. Tampoco acepta ninguna responsabilidad por la falsedad en los datos de recuento recibidos del editor, ni por otros datos de medición que no están incluidos en el análisis.