



INFORMACION Y CONTROL DE PUBLICACIONES, S.A.

Serrano, 21 - 6 planta - Tel. 91 435 00 32 Fax 91 435 96 05 - 28001 MADRID
Entença, 218 Entr. 7 - Tel 93 439 24 18 Fax 93 419 25 34 - 08029 BARCELONA

Título: TRAVELER.ES
URL Primaria: http://www.traveler.es
Editor: CondéNet Ibérica, S.L.
Domicilio: Pº de la Castellana 9-11 3ª Planta
Ciudad: 28046 Madrid
Teléfono: 91 700 41 70
Fax: 91 702 64 75
E-mail:
Clasificación: Viajes
Sub-Clasificación: Información de viajes y mapas



1. Cifras totales y promedios (Nacional e Internacional)

MES - AÑO	NAVEGADORES UNICOS	VISITAS	PAGINAS
Abril - 2012	67.307	83.460	613.599
PROMEDIO DIARIO	2.604	2.782	20.453
PROMEDIO LUNES-VIERNES	2.786	2.985	22.500
PROMEDIO SABADO-DOMINGO	2.178	2.309	15.678
PAGINAS / VISITAS	7,35		
DURACION MEDIA VISITAS	0:11:55		
DURACION MEDIA PAGINAS	0:01:36		

2. Secciones (Nacional e Internacional)

	PAGINAS	%
HOME	25.311	4.13 %
RESTO	588.288	95.87 %

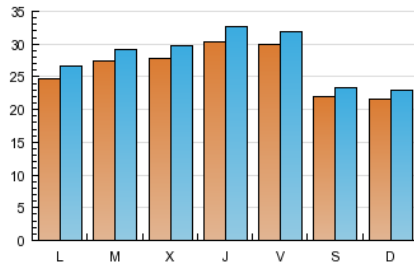
3. Por día del mes (Nacional e Internacional)

Día	N. únicos	Visitas	Páginas	Día	N. únicos	Visitas	Páginas	Día	N. únicos	Visitas	Páginas
1	1.641	1.738	10.895	11	2.683	2.898	16.103	21	2.346	2.486	18.650
2	1.914	2.075	15.928	12	2.953	3.176	24.332	22	2.452	2.591	16.739
3	2.580	2.725	28.269	13	2.743	2.917	23.236	23	2.799	2.978	19.389
4	2.689	2.843	28.434	14	2.202	2.364	17.351	24	2.811	2.994	23.187
5	1.793	1.912	16.120	15	2.816	2.973	19.589	25	2.748	2.949	21.076
6	1.486	1.553	11.381	16	3.312	3.551	32.393	26	4.957	5.346	24.986
7	1.214	1.277	9.188	17	3.333	3.586	24.759	27	4.162	4.452	29.192
8	1.499	1.586	12.374	18	2.967	3.234	25.512	28	3.033	3.212	18.563
9	2.026	2.210	15.250	19	2.441	2.621	18.680	29	2.403	2.553	17.755
10	2.224	2.389	16.387	20	3.590	3.805	37.499	30	2.304	2.466	20.382

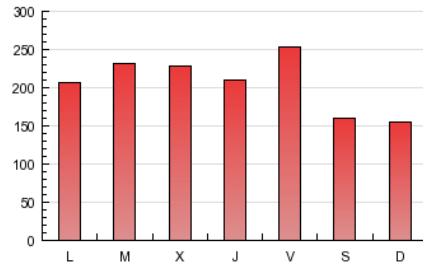
4. Gráficas (Nacional e Internacional)

4.1 Por día de la semana (promedio)

N. únicos / Visitas (x 100)

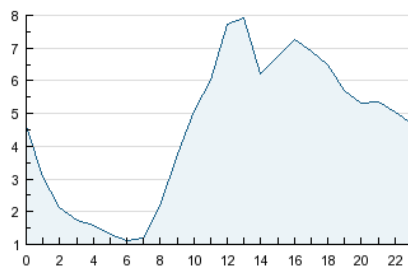


Páginas (x 100)

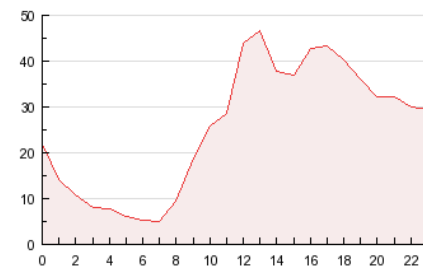


4.2 Por franja horaria (promedio)

Visitas (x 1000)

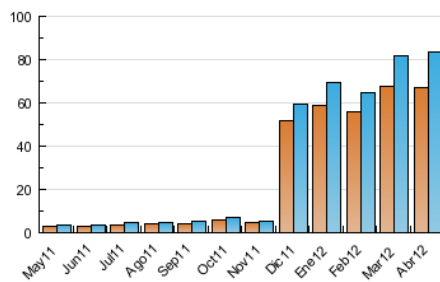


Páginas (x 1000)

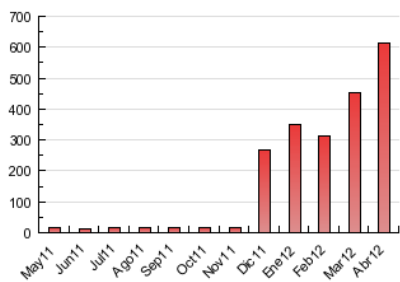


4.3 Por meses

N. únicos / Visitas (x 1000)



Páginas (x 1000)





INFORMACION Y CONTROL DE PUBLICACIONES, S.A.

Serrano, 21 - 6 planta - Tel. 91 435 00 32 Fax 91 435 96 05 - 28001 MADRID
Entença, 218 Entr. 7 - Tel 93 439 24 18 Fax 93 419 25 34 - 08029 BARCELONA

Anexo - Tráfico Nacional

Título: TRAVELER.ES
URL Primaria: http://www.traveler.es
Editor: CondéNet Ibérica, S.L.
Domicilio: Pº de la Castellana 9-11 3ª Planta
Ciudad: 28046 Madrid
Teléfono: 91 700 41 70
Fax: 91 702 64 75
E-mail:
Clasificación: Viajes
Sub-Clasificación: Información de viajes y mapas



1. Cifras totales y promedios (Nacional)

MES - AÑO	NAVEGADORES UNICOS	VISITAS	PAGINAS
Abril - 2012	50.965	64.030	488.847
PROMEDIO DIARIO	1.993	2.134	16.295
PROMEDIO LUNES-VIERNES	2.111	2.270	17.859
PROMEDIO SABADO-DOMINGO	1.716	1.817	12.645
PAGINAS / VISITAS	7,63		
DURACION MEDIA VISITAS	0:11:16		
DURACION MEDIA PAGINAS	0:01:27		

2. Secciones (Nacional)

	PAGINAS	%
HOME	19.551	4.00 %
RESTO	469.296	96.00 %

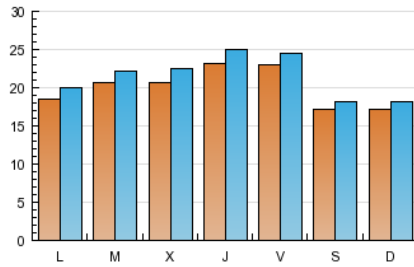
3. Por día del mes (Nacional)

Día	N. únicos	Visitas	Páginas	Día	N. únicos	Visitas	Páginas	Día	N. únicos	Visitas	Páginas
1	1.286	1.354	8.425	11	1.917	2.099	12.572	21	1.775	1.871	15.446
2	1.485	1.622	12.768	12	2.164	2.334	18.943	22	1.902	1.998	14.327
3	1.931	2.044	22.386	13	2.073	2.210	18.312	23	2.101	2.234	15.113
4	2.064	2.185	22.646	14	1.767	1.898	13.917	24	2.136	2.269	18.134
5	1.330	1.400	12.597	15	2.278	2.401	15.489	25	2.059	2.229	17.175
6	1.087	1.135	8.650	16	2.609	2.814	26.732	26	3.986	4.309	19.816
7	919	968	6.934	17	2.566	2.776	19.669	27	3.275	3.522	23.823
8	1.166	1.234	9.811	18	2.254	2.475	19.637	28	2.406	2.551	15.197
9	1.477	1.619	11.381	19	1.810	1.973	15.119	29	1.946	2.076	14.261
10	1.650	1.783	13.031	20	2.746	2.915	30.871	30	1.611	1.732	15.665

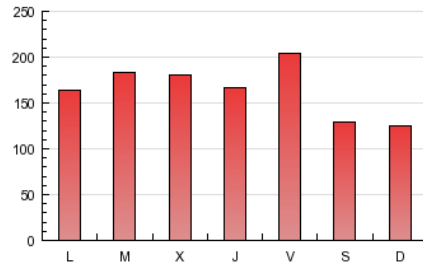
4. Gráficas (Nacional)

4.1 Por día de la semana (promedio)

N. únicos / Visitas (x 100)

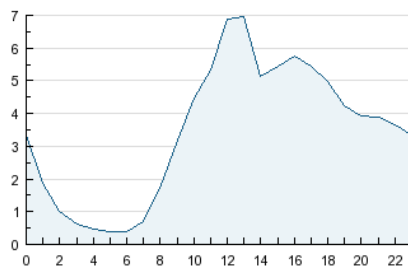


Páginas (x 100)

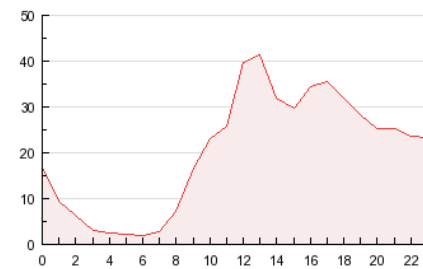


4.2 Por franja horaria (promedio)

Visitas (x 1000)

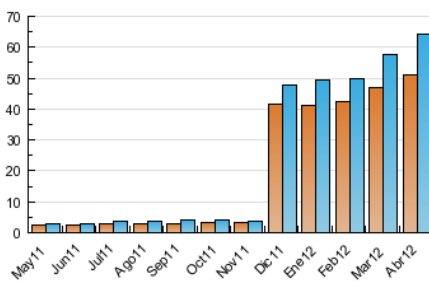


Páginas (x 1000)

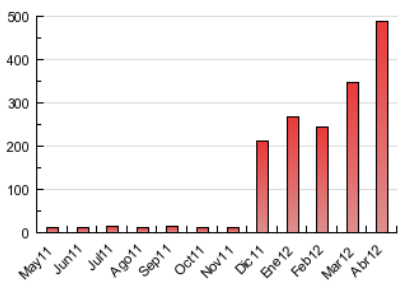


4.3 Por meses

N. únicos / Visitas (x 1000)



Páginas (x 1000)



5. Definiciones básicas (Para más información ver Normas Técnicas para el Control de los Medios Electrónicos de Comunicación)

Página Vista:

Conjunto de ficheros enviado a un usuario como resultado de una petición del mismo recibida por el servidor. Cuando la página está formada por varios marcos (frames), el conjunto de los mismos tendrá, a efectos de cómputo, la consideración de una página unitaria.

Visita:

Una secuencia ininterrumpida de páginas servidas a un usuario válido. Si dicho usuario no realiza peticiones de páginas en un periodo de tiempo (30 min) la siguiente petición constituirá el inicio de una nueva visita.

Navegador Único:

Total de combinaciones únicas de una dirección IP y un identificador adicional. Los medios pueden utilizar cookies o el Identificador de Alta de registro.

Duración Página Vista:

Tiempo acumulado en segundos de todas las páginas vistas (en visitas de dos o más páginas vistas), dividido por el número total de páginas vistas.

Duración Visita:

Tiempo en segundos de todas las visitas de dos o más páginas vistas, dividido por el número total de dos o más páginas vistas.

Tráfico nacional:

Audiencia/difusión correspondiente a España medida en base a los datos de las direcciones IP registradas por el sistema de medición.

6. Opinión

De OJDinteractiva, la división de INFORMACIÓN Y CONTROL DE PUBLICACIONES S.A.:

Hemos examinado la información facilitada por el editor del medio electrónico para el periodo que comprende la presente certificación. Nuestro examen se ha realizado de acuerdo con las normas y procedimientos establecidos en las Normas Técnicas para el Control de los Medios Electrónicos de Comunicación.

En nuestra opinión, la presente acta presenta razonablemente la difusión/audiencia registrada por este medio electrónico.

ADVERTENCIA:

El trabajo de OJDinteractiva, la división de INFORMACIÓN Y CONTROL DE PUBLICACIONES S.A (INTROL) se limita a la realización de pruebas para la revisión de los datos de recuento suministrados por el editor con la finalidad de expresar una opinión sobre la razonabilidad de dichos datos de acuerdo con las Normas Técnicas para el control de los MEC.

Por tanto, INTROL no acepta responsabilidad alguna por las inexactitudes o errores que puedan existir en los datos de recuento. Tampoco acepta ninguna responsabilidad por la falsedad en los datos de recuento recibidos del editor, ni por otros datos de medición que no están incluidos en el análisis.