



INFORMACION Y CONTROL DE PUBLICACIONES, S.A.

Serrano, 21 - 6 planta - Tel. 91 435 00 32 Fax 91 435 96 05 - 28001 MADRID
Entença, 218 Entr. 7 - Tel 93 439 24 18 Fax 93 419 25 34 - 08029 BARCELONA

Título: GQ MAGAZINE
URL Primaria: http://www.revistagq.com
Editor: CondéNet Ibérica, S.L.
Domicilio: Pº de la Castellana 9-11 3ª Planta
Ciudad: 28046 Madrid
Teléfono: 91 700 41 70
Fax: 91 702 64 75
E-mail:
Clasificación: Familia y estilo de vida
Sub-Clasificación: Multicategoría



1. Cifras totales y promedios (Nacional e Internacional)

MES - AÑO	NAVEGADORES UNICOS	VISITAS	PAGINAS
Abril - 2012	514.786	810.120	4.720.003
PROMEDIO DIARIO	22.899	27.004	157.333
PROMEDIO LUNES-VIERNES	23.701	28.069	166.585
PROMEDIO SABADO-DOMINGO	21.026	24.519	135.747
PAGINAS / VISITAS	5,83		
DURACION MEDIA VISITAS	0:04:42		
DURACION MEDIA PAGINAS	0:00:48		

2. Secciones (Nacional e Internacional)

	PAGINAS	%
HOME	205.565	4.36 %
RESTO	4.514.438	95.64 %

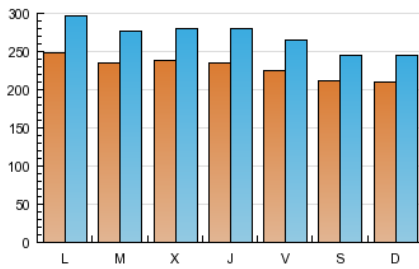
3. Por día del mes (Nacional e Internacional)

Día	N. únicos	Visitas	Páginas	Día	N. únicos	Visitas	Páginas	Día	N. únicos	Visitas	Páginas
1	19.852	23.377	128.206	11	22.729	26.346	199.673	21	20.155	23.475	122.569
2	25.126	30.081	158.239	12	26.266	31.298	207.830	22	22.218	26.045	141.149
3	22.357	26.440	177.070	13	24.645	29.166	186.202	23	25.560	30.373	175.762
4	24.529	28.822	173.121	14	26.060	29.455	154.468	24	23.043	27.602	150.495
5	19.056	22.463	134.665	15	22.686	26.402	152.780	25	23.359	27.977	144.138
6	17.278	20.391	128.747	16	25.350	30.162	172.004	26	24.153	28.854	152.214
7	17.496	20.427	125.439	17	26.710	31.387	175.482	27	23.979	28.349	146.636
8	19.088	22.308	138.514	18	24.582	28.987	174.913	28	20.735	24.681	130.689
9	23.502	27.949	172.063	19	24.762	29.443	164.399	29	20.940	24.504	127.910
10	21.880	25.214	190.341	20	23.878	28.174	152.678	30	24.983	29.968	161.607

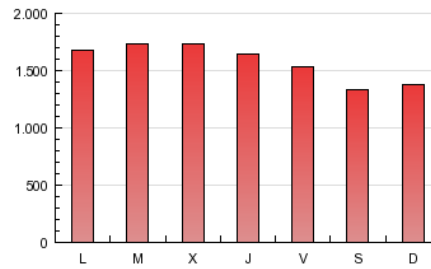
4. Gráficas (Nacional e Internacional)

4.1 Por día de la semana (promedio)

N. únicos / Visitas (x 100)



Páginas (x 100)



4.2 Por franja horaria (promedio)

Visitas (x 1000)

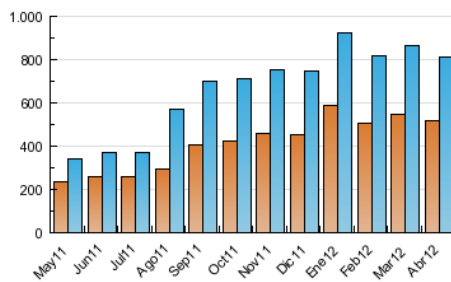


Páginas (x 1000)

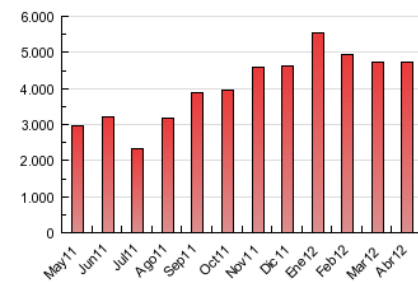


4.3 Por meses

N. únicos / Visitas (x 1000)



Páginas (x 1000)





INFORMACION Y CONTROL DE PUBLICACIONES, S.A.

Serrano, 21 - 6 planta - Tel. 91 435 00 32 Fax 91 435 96 05 - 28001 MADRID
Entença, 218 Entr. 7 - Tel 93 439 24 18 Fax 93 419 25 34 - 08029 BARCELONA

Anexo - Tráfico Nacional

Título: GQ MAGAZINE
URL Primaria: http://www.revistagq.com
Editor: CondéNet Ibérica, S.L.
Domicilio: Pº de la Castellana 9-11 3ª Planta
Ciudad: 28046 Madrid
Teléfono: 91 700 41 70
Fax: 91 702 64 75
E-mail:
Clasificación: Familia y estilo de vida
Sub-Clasificación: Multicategoría



1. Cifras totales y promedios (Nacional)

MES - AÑO	NAVEGADORES UNICOS	VISITAS	PAGINAS
Abril - 2012	246.497	477.345	2.873.407
PROMEDIO DIARIO	12.641	15.912	95.780
PROMEDIO LUNES-VIERNES	13.223	16.697	102.308
PROMEDIO SABADO-DOMINGO	11.281	14.078	80.549
PAGINAS / VISITAS	6,02		
DURACION MEDIA VISITAS	0:04:15		
DURACION MEDIA PAGINAS	0:00:42		

2. Secciones (Nacional)

	PAGINAS	%
HOME	121.317	4.22 %
RESTO	2.752.090	95.78 %

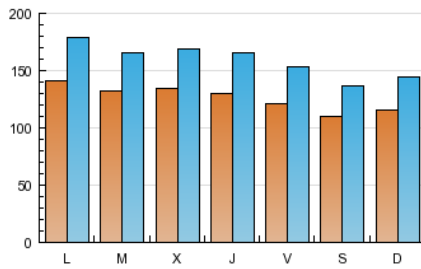
3. Por día del mes (Nacional)

Día	N. únicos	Visitas	Páginas	Día	N. únicos	Visitas	Páginas	Día	N. únicos	Visitas	Páginas
1	11.353	14.249	74.120	11	12.901	15.782	120.275	21	10.833	13.469	71.533
2	14.835	18.879	96.768	12	14.506	18.473	132.975	22	12.505	15.636	84.910
3	13.091	16.436	115.590	13	13.288	16.806	112.074	23	14.408	18.216	111.900
4	14.563	18.033	109.808	14	13.012	15.659	89.195	24	12.443	16.040	89.737
5	10.573	13.265	81.535	15	12.008	15.000	92.785	25	12.878	16.589	86.174
6	9.269	11.703	78.458	16	14.663	18.566	105.128	26	12.860	16.623	91.542
7	9.315	11.618	75.517	17	15.458	19.184	109.320	27	12.646	16.090	84.320
8	10.450	12.943	81.298	18	13.615	17.154	108.803	28	10.804	14.010	77.633
9	13.043	16.584	105.062	19	14.103	17.858	100.156	29	11.252	14.116	77.952
10	11.954	14.523	119.499	20	13.248	16.645	91.500	30	13.344	17.196	97.840

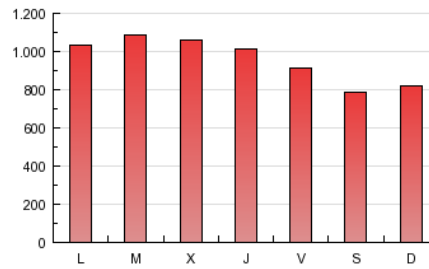
4. Gráficas (Nacional)

4.1 Por día de la semana (promedio)

N. únicos / Visitas (x 100)

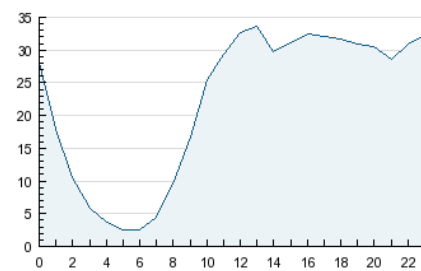


Páginas (x 100)

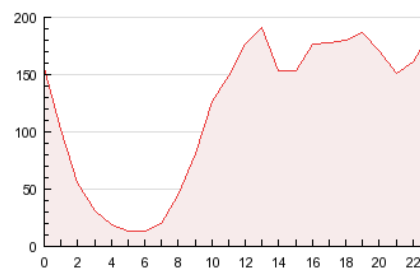


4.2 Por franja horaria (promedio)

Visitas (x 1000)

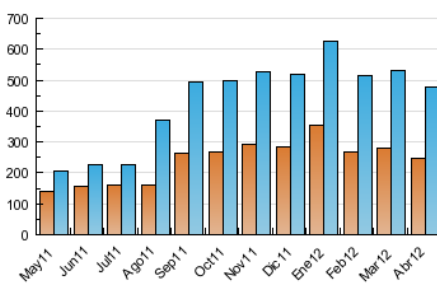


Páginas (x 1000)

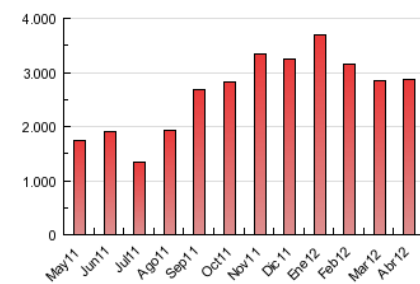


4.3 Por meses

N. únicos / Visitas (x 1000)



Páginas (x 1000)



5. Definiciones básicas (Para más información ver Normas Técnicas para el Control de los Medios Electrónicos de Comunicación)

Página Vista:

Conjunto de ficheros enviado a un usuario como resultado de una petición del mismo recibida por el servidor. Cuando la página está formada por varios marcos (frames), el conjunto de los mismos tendrá, a efectos de cómputo, la consideración de una página unitaria.

Visita:

Una secuencia ininterrumpida de páginas servidas a un usuario válido. Si dicho usuario no realiza peticiones de páginas en un periodo de tiempo (30 min) la siguiente petición constituirá el inicio de una nueva visita.

Navegador Único:

Total de combinaciones únicas de una dirección IP y un identificador adicional. Los medios pueden utilizar cookies o el Identificador de Alta de registro.

Duración Página Vista:

Tiempo acumulado en segundos de todas las páginas vistas (en visitas de dos o más páginas vistas), dividido por el número total de páginas vistas.

Duración Visita:

Tiempo en segundos de todas las visitas de dos o más páginas vistas, dividido por el número total de dos o más páginas vistas.

Tráfico nacional:

Audiencia/difusión correspondiente a España medida en base a los datos de las direcciones IP registradas por el sistema de medición.

6. Opinión

De OJDinteractiva, la división de INFORMACIÓN Y CONTROL DE PUBLICACIONES S.A.:

Hemos examinado la información facilitada por el editor del medio electrónico para el periodo que comprende la presente certificación. Nuestro examen se ha realizado de acuerdo con las normas y procedimientos establecidos en las Normas Técnicas para el Control de los Medios Electrónicos de Comunicación.

En nuestra opinión, la presente acta presenta razonablemente la difusión/audiencia registrada por este medio electrónico.

ADVERTENCIA:

El trabajo de OJDinteractiva, la división de INFORMACIÓN Y CONTROL DE PUBLICACIONES S.A (INTROL) se limita a la realización de pruebas para la revisión de los datos de recuento suministrados por el editor con la finalidad de expresar una opinión sobre la razonabilidad de dichos datos de acuerdo con las Normas Técnicas para el control de los MEC.

Por tanto, INTROL no acepta responsabilidad alguna por las inexactitudes o errores que puedan existir en los datos de recuento. Tampoco acepta ninguna responsabilidad por la falsedad en los datos de recuento recibidos del editor, ni por otros datos de medición que no están incluidos en el análisis.