



INFORMACION Y CONTROL DE PUBLICACIONES, S.A.

Serrano, 21 - 6 planta - Tel. 91 435 00 32 Fax 91 435 96 05 - 28001 MADRID
Entença, 218 Entr. 7 - Tel 93 439 24 18 Fax 93 419 25 34 - 08029 BARCELONA

Título: ANOIA DIARI
URL Primaria: http://www.anoiadiari.cat
Editor: Zoom Mundi, S.L.
Domicilio: Amor, 11, 3º 1ª
Ciudad: 08700 IGUALADA
Teléfono: 670 430 428
Fax:
E-mail:
Clasificación: Noticias e Información
Sub-Clasificación: Noticias de interés especial

anoiadiari.cat

1. Cifras totales y promedios (Nacional e Internacional)

MES - AÑO	NAVEGADORES UNICOS	VISITAS	PAGINAS
Abril - 2012	24.609	50.278	123.147
PROMEDIO DIARIO	1.412	1.676	4.105
PROMEDIO LUNES-VIERNES	1.667	1.998	4.969
PROMEDIO SABADO-DOMINGO	819	925	2.089
PAGINAS / VISITAS	2,45		
DURACION MEDIA VISITAS	0:02:38		
DURACION MEDIA PAGINAS	0:00:58		

2. Secciones (Nacional e Internacional)

	PAGINAS	%
HOME	39.001	31.67 %
RESTO	84.146	68.33 %

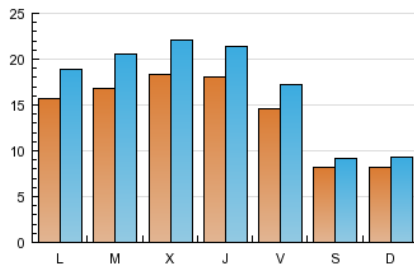
3. Por día del mes (Nacional e Internacional)

Día	N. únicos	Visitas	Páginas	Día	N. únicos	Visitas	Páginas	Día	N. únicos	Visitas	Páginas
1	746	852	2.261	11	1.657	2.018	5.721	21	845	952	2.232
2	1.680	2.100	5.373	12	1.651	1.984	4.975	22	849	959	2.152
3	1.652	2.056	4.887	13	1.730	2.039	5.451	23	1.778	2.162	5.208
4	1.744	2.123	6.343	14	864	988	2.107	24	1.884	2.311	6.035
5	1.527	1.809	4.644	15	1.182	1.319	2.666	25	1.859	2.224	5.036
6	926	1.092	2.830	16	2.157	2.537	5.760	26	1.833	2.155	5.332
7	666	766	1.868	17	1.963	2.366	6.142	27	1.512	1.772	4.228
8	634	713	1.529	18	2.048	2.444	5.804	28	882	985	2.180
9	849	992	2.392	19	2.230	2.614	5.764	29	703	791	1.808
10	1.241	1.497	3.608	20	1.688	1.975	4.610	30	1.388	1.683	4.201

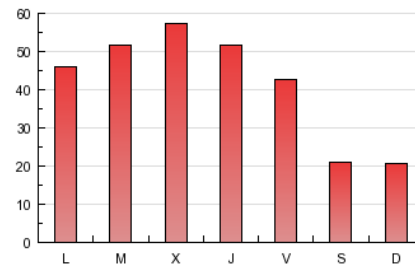
4. Gráficas (Nacional e Internacional)

4.1 Por día de la semana (promedio)

N. únicos / Visitas (x 100)

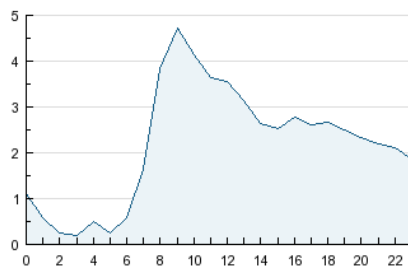


Páginas (x 100)

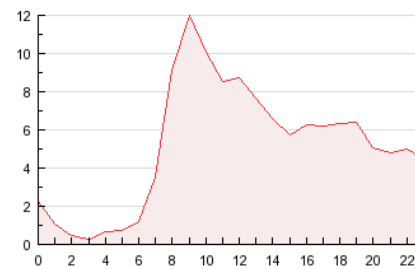


4.2 Por franja horaria (promedio)

Visitas (x 1000)

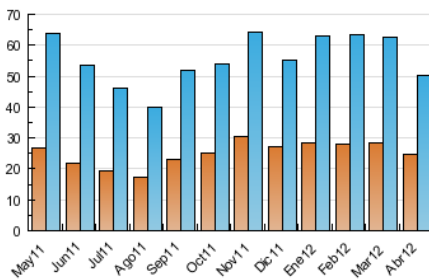


Páginas (x 1000)

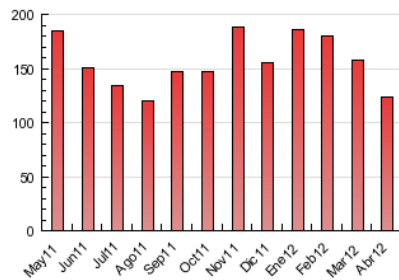


4.3 Por meses

N. únicos / Visitas (x 1000)



Páginas (x 1000)





INFORMACION Y CONTROL DE PUBLICACIONES, S.A.

Serrano, 21 - 6 planta - Tel. 91 435 00 32 Fax 91 435 96 05 - 28001 MADRID
Entença, 218 Entr. 7 - Tel 93 439 24 18 Fax 93 419 25 34 - 08029 BARCELONA

Anexo - Tráfico Nacional

Título: ANOIA DIARI
URL Primaria: http://www.anoiadiari.cat
Editor: Zoom Mundi, S.L.
Domicilio: Amor, 11, 3º 1ª
Ciudad: 08700 IGUALADA
Teléfono: 670 430 428
Fax:
E-mail:
Clasificación: Noticias e Información
Sub-Clasificación: Noticias de interés especial

anoiadiari.cat

1. Cifras totales y promedios (Nacional)

MES - AÑO	NAVEGADORES UNICOS	VISITAS	PAGINAS
Abril - 2012	21.591	46.168	116.555
PROMEDIO DIARIO	1.287	1.539	3.885
PROMEDIO LUNES-VIERNES	1.517	1.834	4.702
PROMEDIO SABADO-DOMINGO	748	849	1.979
PAGINAS / VISITAS	2,52		
DURACION MEDIA VISITAS	0:02:43		
DURACION MEDIA PAGINAS	0:00:58		

2. Secciones (Nacional)

	PAGINAS	%
HOME	37.615	32.27 %
RESTO	78.940	67.73 %

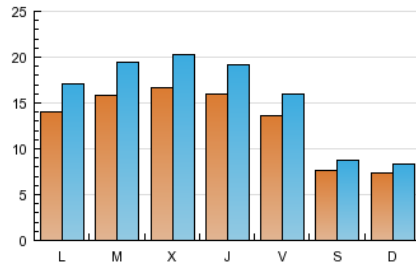
3. Por día del mes (Nacional)

Día	N. únicos	Visitas	Páginas	Día	N. únicos	Visitas	Páginas	Día	N. únicos	Visitas	Páginas
1	714	814	2.196	11	1.557	1.913	5.536	21	801	905	2.138
2	1.562	1.967	5.121	12	1.552	1.872	4.756	22	799	900	2.048
3	1.558	1.955	4.709	13	1.622	1.918	5.229	23	1.666	2.030	4.984
4	1.638	2.005	6.108	14	806	924	2.008	24	1.761	2.174	5.778
5	1.420	1.690	4.415	15	907	1.037	2.371	25	1.739	2.083	4.758
6	866	1.025	2.701	16	1.661	2.022	5.101	26	1.738	2.038	5.126
7	617	715	1.766	17	1.839	2.217	5.853	27	1.419	1.662	4.034
8	592	667	1.441	18	1.747	2.131	5.366	28	836	934	2.102
9	797	932	2.280	19	1.700	2.075	5.130	29	663	748	1.740
10	1.190	1.434	3.420	20	1.526	1.798	4.328	30	1.308	1.583	4.012

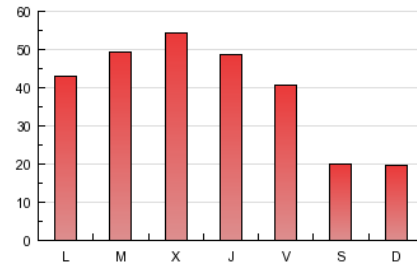
4. Gráficas (Nacional)

4.1 Por día de la semana (promedio)

N. únicos / Visitas (x 100)

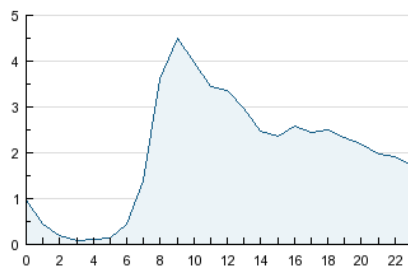


Páginas (x 100)

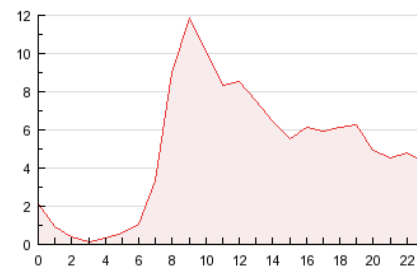


4.2 Por franja horaria (promedio)

Visitas (x 1000)

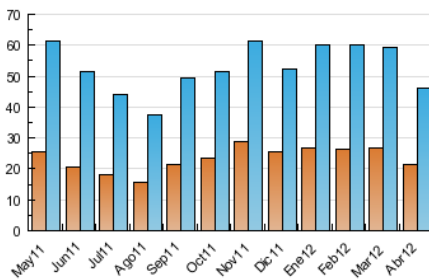


Páginas (x 1000)

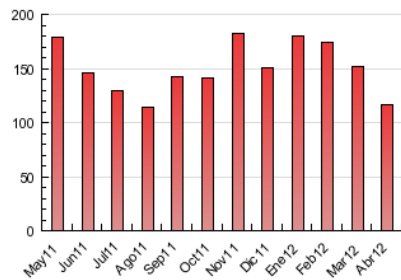


4.3 Por meses

N. únicos / Visitas (x 1000)



Páginas (x 1000)



5. Definiciones básicas (Para más información ver Normas Técnicas para el Control de los Medios Electrónicos de Comunicación)

Página Vista:

Conjunto de ficheros enviado a un usuario como resultado de una petición del mismo recibida por el servidor. Cuando la página está formada por varios marcos (frames), el conjunto de los mismos tendrá, a efectos de cómputo, la consideración de una página unitaria.

Visita:

Una secuencia ininterrumpida de páginas servidas a un usuario válido. Si dicho usuario no realiza peticiones de páginas en un periodo de tiempo (30 min) la siguiente petición constituirá el inicio de una nueva visita.

Navegador Único:

Total de combinaciones únicas de una dirección IP y un identificador adicional. Los medios pueden utilizar cookies o el Identificador de Alta de registro.

Duración Página Vista:

Tiempo acumulado en segundos de todas las páginas vistas (en visitas de dos o más páginas vistas), dividido por el número total de páginas vistas.

Duración Visita:

Tiempo en segundos de todas las visitas de dos o más páginas vistas, dividido por el número total de dos o más páginas vistas.

Tráfico nacional:

Audiencia/difusión correspondiente a España medida en base a los datos de las direcciones IP registradas por el sistema de medición.

6. Opinión

De OJDinteractiva, la división de INFORMACIÓN Y CONTROL DE PUBLICACIONES S.A.:

Hemos examinado la información facilitada por el editor del medio electrónico para el periodo que comprende la presente certificación. Nuestro examen se ha realizado de acuerdo con las normas y procedimientos establecidos en las Normas Técnicas para el Control de los Medios Electrónicos de Comunicación.

En nuestra opinión, la presente acta presenta razonablemente la difusión/audiencia registrada por este medio electrónico.

ADVERTENCIA:

El trabajo de OJDinteractiva, la división de INFORMACIÓN Y CONTROL DE PUBLICACIONES S.A (INTROL) se limita a la realización de pruebas para la revisión de los datos de recuento suministrados por el editor con la finalidad de expresar una opinión sobre la razonabilidad de dichos datos de acuerdo con las Normas Técnicas para el control de los MEC.

Por tanto, INTROL no acepta responsabilidad alguna por las inexactitudes o errores que puedan existir en los datos de recuento. Tampoco acepta ninguna responsabilidad por la falsedad en los datos de recuento recibidos del editor, ni por otros datos de medición que no están incluidos en el análisis.