



## INFORMACION Y CONTROL DE PUBLICACIONES, S.A.

Serrano, 21 - 6 planta - Tel. 91 435 00 32 Fax 91 435 96 05 - 28001 MADRID  
Entença, 218 Entr. 7 - Tel 93 439 24 18 Fax 93 419 25 34 - 08029 BARCELONA

**Título:** LA RAZON  
**URL Primaria:** http://www.larazon.es  
**Editor:** Audiovisual Española 2000, S.A.  
**Domicilio:** Josefa Valcárcel, 42  
**Ciudad:** 28027 MADRID  
**Teléfono:** 91 324 71 58  
**Fax:** 91 320 89 52  
**e-mail:**  
**Clasificación:** Noticias e Información

### 1. Cifras totales y promedios

MES - AÑO	USUARIOS UNICOS	VISITAS	PAGINAS
Diciembre - 2009	970.707	1.758.936	8.882.911
<b>PROMEDIO DIARIO</b>	50.828	56.740	286.546
<b>PROMEDIO LUNES - VIERNES</b>	53.569	59.808	306.882
<b>PROMEDIO SABADOS - DOMINGOS</b>	42.948	47.919	228.079
<b>PAGINAS / VISITAS</b>	5,05		
<b>DURACION MEDIA VISITAS</b>	0:06:21		
<b>DURACION MEDIA PAGINAS</b>	0:01:12		

### 2. Secciones

	PAGINAS	%
<b>HOME</b>	4.879.589	54.93 %
<b>RESTO</b>	4.003.322	45.07 %

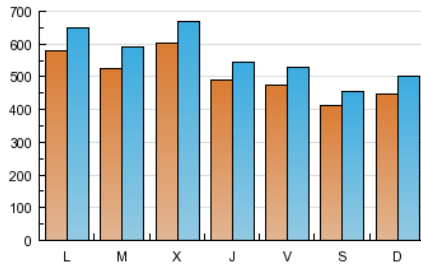
### 3. Por día del mes

Día	U. únicos	Visitas	Páginas	Día	U. únicos	Visitas	Páginas	Día	U. únicos	Visitas	Páginas
1	50.174	56.664	316.986	11	44.135	49.642	287.523	21	72.773	80.592	375.007
2	48.958	55.346	326.463	12	32.768	37.369	198.156	22	65.855	74.105	333.632
3	46.796	52.883	303.870	13	44.060	50.830	262.742	23	55.166	61.391	313.002
4	43.122	48.628	275.026	14	57.896	65.353	349.817	24	40.437	44.530	201.689
5	28.137	31.821	176.414	15	58.234	65.177	352.824	25	32.400	36.415	169.874
6	31.800	36.187	203.946	16	96.434	104.362	424.656	26	52.102	56.795	239.351
7	40.906	46.332	272.178	17	71.192	78.494	379.832	27	47.769	52.900	229.419
8	38.772	44.303	241.249	18	70.160	76.673	358.792	28	60.958	67.863	324.683
9	50.821	57.710	340.964	19	51.823	56.716	246.238	29	50.217	56.149	296.969
10	47.622	53.860	306.841	20	55.128	60.734	268.368	30	50.178	56.016	303.808
								31	38.881	43.096	202.592

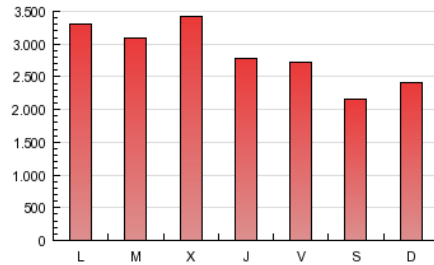
## 4. Gráficas

### 4.1 Por día de la semana (promedio)

U únicos / Visitas (x 100)

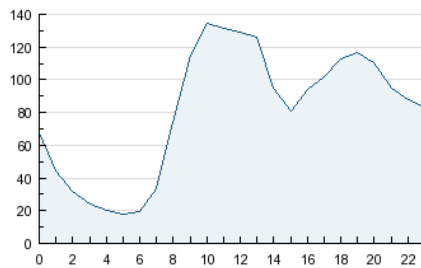


Páginas (x 100)

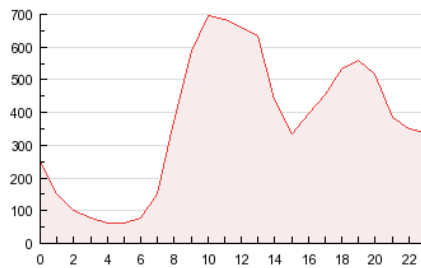


### 4.2 Por franja horaria (promedio)

Visitas (x 1000)

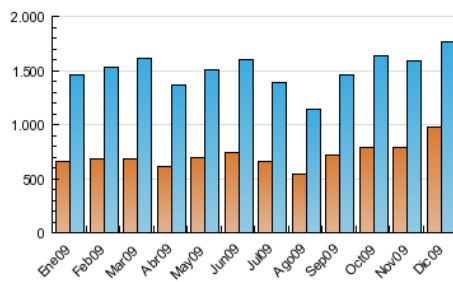


Páginas (x 1000)

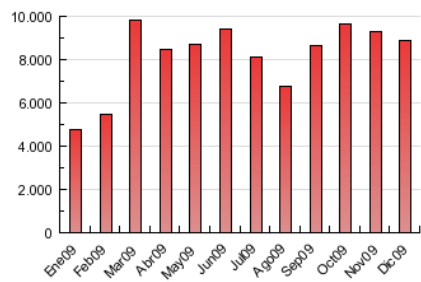


### 4.3 Por meses

U únicos / Visitas (x 1000)



Páginas (x 1000)



## 5. Definiciones básicas (Para más información ver Normas Técnicas para el Control de los Medios Electrónicos de Comunicación)

### **Página Vista:**

Conjunto de ficheros enviado a un usuario como resultado de una petición del mismo recibida por el servidor. Cuando la página está formada por varios marcos (frames), el conjunto de los mismos tendrá, a efectos de cómputo, la consideración de una página unitaria.

### **Visita:**

Una secuencia ininterrumpida de páginas servidas a un usuario válido. Si dicho usuario no realiza peticiones de páginas en un periodo de tiempo (30 min) la siguiente petición constituirá el inicio de una nueva visita.

### **Usuarios Únicos:**

Total de combinaciones únicas de una dirección IP y un identificador adicional. Los medios pueden utilizar el Agente de Usuario (User Agent), Cookie o el Identificador de Alta de registro.

### **Duración Media Páginas:**

Tiempo acumulado en segundos de todas las páginas vistas (en visitas de dos o más páginas vistas), dividido por el número total de páginas vistas.

### **Duración Media Visitas:**

Tiempo en segundos de todas las visitas de dos o más páginas vistas, dividido por el número total de dos o más páginas vistas.

## 6. Opinión

De OJDinteractiva, la división de INFORMACIÓN Y CONTROL DE PUBLICACIONES S.A.:

Hemos examinado la información facilitada por el editor del medio electrónico para el periodo que comprende la presente certificación. Nuestro examen se ha realizado de acuerdo con las normas y procedimientos establecidos en las Normas Técnicas para el Control de los Medios Electrónicos de Comunicación.

En nuestra opinión, la presente acta presenta razonablemente la difusión/audiencia registrada por este medio electrónico.

### **ADVERTENCIA:**

El trabajo de OJDinteractiva, la división de INFORMACIÓN Y CONTROL DE PUBLICACIONES S.A (INTROL) se limita a la realización de pruebas para la revisión de los datos de recuento suministrados por el editor con la finalidad de expresar una opinión sobre la razonabilidad de dichos datos de acuerdo con las Normas Técnicas para el control de los MEC.

Por tanto, INTROL no acepta responsabilidad alguna por las inexactitudes o errores que puedan existir en los datos de recuento. Tampoco acepta ninguna responsabilidad por la falsedad en los datos de recuento recibidos del editor, ni por otros datos de medición que no están incluidos en el análisis.