



INFORMACION Y CONTROL DE PUBLICACIONES, S.A.

Serrano, 21 - 6 planta - Tel. 91 435 00 32 Fax 91 435 96 05 - 28001 MADRID
 Entença, 218 Entr. 7 - Tel 93 439 24 18 Fax 93 419 25 34 - 08029 BARCELONA

Título: LA RAZON
URL Primaria: http://www.larazon.es
Editor: Audiovisual Española 2000, S.A.
Domicilio: Josefa Valcárcel, 42
Ciudad: 28027 MADRID
Teléfono: 91 324 71 58
Fax: 91 320 89 52
e-mail:
Clasificación: Noticias e Información

1. Cifras totales y promedios

MES - AÑO	USUARIOS UNICOS	VISITAS	PAGINAS
Noviembre - 2009	793.935	1.583.446	9.286.302
PROMEDIO DIARIO	46.730	52.782	309.543
PROMEDIO LUNES - VIERNES	51.390	58.066	343.354
PROMEDIO SABADOS - DOMINGOS	35.856	40.451	230.651
PAGINAS / VISITAS	5,86		
DURACION MEDIA VISITAS	0:06:43		
DURACION MEDIA PAGINAS	0:01:09		

2. Secciones

	PAGINAS	%
HOME	5.682.918	61.20 %
RESTO	3.603.384	38.8 %

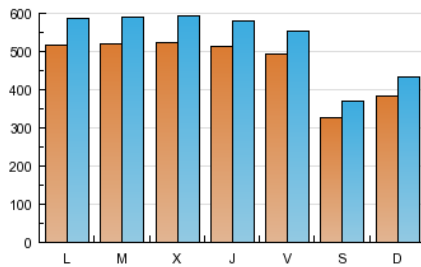
3. Por día del mes

Día	U. únicos	Visitas	Páginas	Día	U. únicos	Visitas	Páginas	Día	U. únicos	Visitas	Páginas
1	35.538	40.073	228.745	11	54.831	61.379	335.744	21	34.296	38.630	228.346
2	51.284	58.582	335.186	12	50.470	56.621	326.008	22	39.855	45.002	268.660
3	53.360	60.899	359.121	13	48.518	54.270	308.756	23	52.586	59.684	366.946
4	48.884	55.416	332.828	14	32.460	36.342	202.462	24	50.267	57.136	358.109
5	49.757	56.618	344.197	15	39.965	44.674	253.577	25	51.174	57.916	346.975
6	50.649	56.650	316.342	16	52.663	59.213	338.386	26	54.419	61.558	366.159
7	30.590	34.539	190.386	17	56.101	63.449	369.909	27	48.333	54.289	333.758
8	35.193	39.963	233.302	18	55.008	62.411	383.574	28	33.746	37.941	219.903
9	45.216	51.306	314.090	19	50.719	57.173	334.214	29	41.057	46.891	250.478
10	48.162	54.634	326.019	20	49.514	55.656	352.232	30	57.272	64.531	361.890

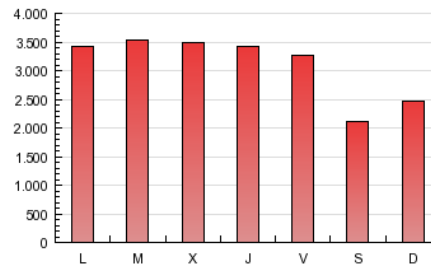
4. Gráficas

4.1 Por día de la semana (promedio)

U únicos / Visitas (x 100)

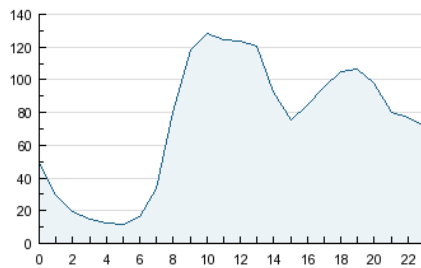


Páginas (x 100)

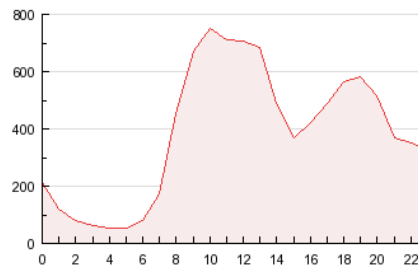


4.2 Por franja horaria (promedio)

Visitas (x 1000)

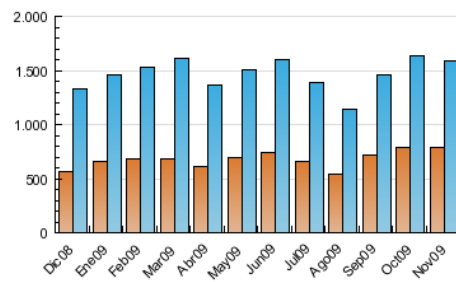


Páginas (x 1000)

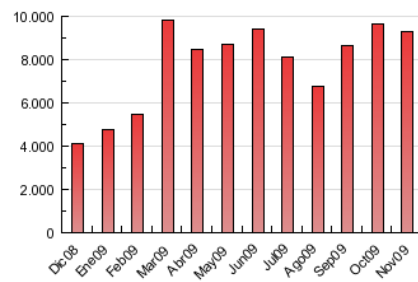


4.3 Por meses

U únicos / Visitas (x 1000)



Páginas (x 1000)



5. Definiciones básicas (Para más información ver Normas Técnicas para el Control de los Medios Electrónicos de Comunicación)

Página Vista:

Conjunto de ficheros enviado a un usuario como resultado de una petición del mismo recibida por el servidor. Cuando la página está formada por varios marcos (frames), el conjunto de los mismos tendrá, a efectos de cómputo, la consideración de una página unitaria.

Visita:

Una secuencia ininterrumpida de páginas servidas a un usuario válido. Si dicho usuario no realiza peticiones de páginas en un periodo de tiempo (30 min) la siguiente petición constituirá el inicio de una nueva visita.

Usuarios Únicos:

Total de combinaciones únicas de una dirección IP y un identificador adicional. Los medios pueden utilizar el Agente de Usuario (User Agent), Cookie o el Identificador de Alta de registro.

Duración Media Páginas:

Tiempo acumulado en segundos de todas las páginas vistas (en visitas de dos o más páginas vistas), dividido por el número total de páginas vistas.

Duración Media Visitas:

Tiempo en segundos de todas las visitas de dos o más páginas vistas, dividido por el número total de dos o más páginas vistas.

6. Opinión

De OJDinteractiva, la división de INFORMACIÓN Y CONTROL DE PUBLICACIONES S.A.:

Hemos examinado la información facilitada por el editor del medio electrónico para el periodo que comprende la presente certificación. Nuestro examen se ha realizado de acuerdo con las normas y procedimientos establecidos en las Normas Técnicas para el Control de los Medios Electrónicos de Comunicación.

En nuestra opinión, la presente acta presenta razonablemente la difusión/audiencia registrada por este medio electrónico.

ADVERTENCIA:

El trabajo de OJDinteractiva, la división de INFORMACIÓN Y CONTROL DE PUBLICACIONES S.A (INTROL) se limita a la realización de pruebas para la revisión de los datos de recuento suministrados por el editor con la finalidad de expresar una opinión sobre la razonabilidad de dichos datos de acuerdo con las Normas Técnicas para el control de los MEC.

Por tanto, INTROL no acepta responsabilidad alguna por las inexactitudes o errores que puedan existir en los datos de recuento. Tampoco acepta ninguna responsabilidad por la falsedad en los datos de recuento recibidos del editor, ni por otros datos de medición que no están incluidos en el análisis.