



INFORMACION Y CONTROL DE PUBLICACIONES, S.A.

Serrano, 21 - 6 planta - Tel. 91 435 00 32 Fax 91 435 96 05 - 28001 MADRID
 Entença, 218 Entr. 7 - Tel 93 439 24 18 Fax 93 419 25 34 - 08029 BARCELONA

Título: LA RAZON
URL Primaria: http://www.larazon.es
Editor: Audiovisual Española 2000, S.A.
Domicilio: Josefa Valcárcel, 42
Ciudad: 28027 MADRID
Teléfono: 91 324 71 58
Fax: 91 320 89 52
e-mail:
Clasificación: Noticias e Información

1. Cifras totales y promedios

MES - AÑO	USUARIOS UNICOS	VISITAS	PAGINAS
Octubre - 2009	793.120	1.635.174	9.634.448
PROMEDIO DIARIO	46.536	52.748	310.789
PROMEDIO LUNES - VIERNES	51.401	58.261	345.157
PROMEDIO SABADOS - DOMINGOS	34.645	39.270	226.777
PAGINAS / VISITAS	5,89		
DURACION MEDIA VISITAS	0:06:35		
DURACION MEDIA PAGINAS	0:01:07		

2. Secciones

	PAGINAS	%
HOME	6.085.408	63.16 %
RESTO	3.549.040	36.84 %

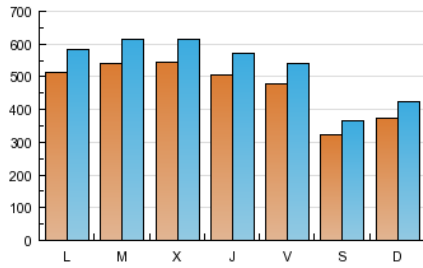
3. Por día del mes

Día	U. únicos	Visitas	Páginas	Día	U. únicos	Visitas	Páginas	Día	U. únicos	Visitas	Páginas
1	48.458	54.639	327.635	11	34.205	38.695	223.420	21	48.595	55.199	345.709
2	50.253	57.862	318.795	12	45.048	51.395	278.345	22	48.988	55.475	339.722
3	31.083	34.901	198.563	13	62.542	71.538	406.987	23	46.991	52.605	327.680
4	34.135	38.804	222.205	14	57.519	65.486	359.420	24	31.030	34.833	208.545
5	51.624	58.466	365.787	15	51.808	58.716	343.063	25	36.855	42.016	240.897
6	51.153	57.760	352.146	16	48.147	54.243	307.695	26	55.355	62.812	366.919
7	59.351	67.054	394.212	17	38.443	44.352	240.088	27	52.004	58.904	359.155
8	54.416	61.238	349.137	18	44.318	50.285	295.024	28	51.627	58.595	354.850
9	46.841	52.841	312.595	19	53.174	60.509	367.534	29	49.504	55.980	347.861
10	31.132	35.027	206.961	20	50.536	57.654	340.758	30	46.885	52.775	327.454
								31	30.604	34.515	205.286

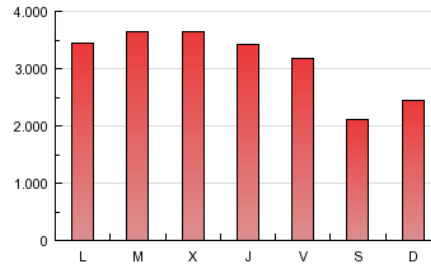
4. Gráficas

4.1 Por día de la semana (promedio)

U únicos / Visitas (x 100)

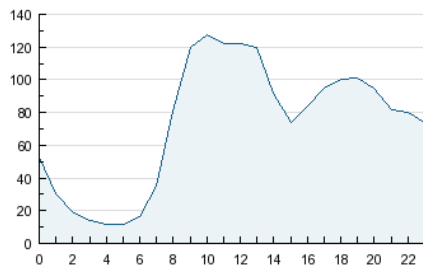


Páginas (x 100)

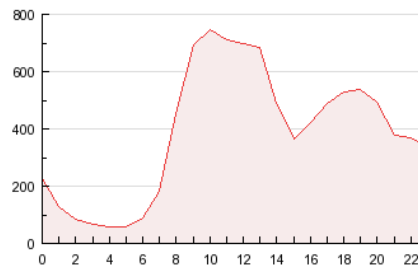


4.2 Por franja horaria (promedio)

Visitas (x 1000)

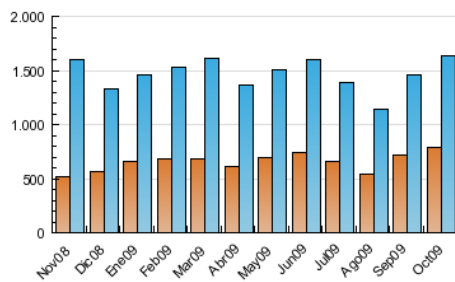


Páginas (x 1000)

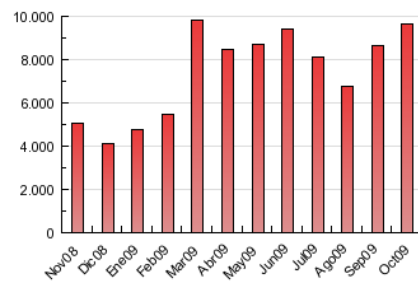


4.3 Por meses

U únicos / Visitas (x 1000)



Páginas (x 1000)



5. Definiciones básicas (Para más información ver Normas Técnicas para el Control de los Medios Electrónicos de Comunicación)

Página Vista:

Conjunto de ficheros enviado a un usuario como resultado de una petición del mismo recibida por el servidor. Cuando la página está formada por varios marcos (frames), el conjunto de los mismos tendrá, a efectos de cómputo, la consideración de una página unitaria.

Visita:

Una secuencia ininterrumpida de páginas servidas a un usuario válido. Si dicho usuario no realiza peticiones de páginas en un periodo de tiempo (30 min) la siguiente petición constituirá el inicio de una nueva visita.

Usuarios Únicos:

Total de combinaciones únicas de una dirección IP y un identificador adicional. Los medios pueden utilizar el Agente de Usuario (User Agent), Cookie o el Identificador de Alta de registro.

Duración Media Páginas:

Tiempo acumulado en segundos de todas las páginas vistas (en visitas de dos o más páginas vistas), dividido por el número total de páginas vistas.

Duración Media Visitas:

Tiempo en segundos de todas las visitas de dos o más páginas vistas, dividido por el número total de dos o más páginas vistas.

6. Opinión

De OJDinteractiva, la división de INFORMACIÓN Y CONTROL DE PUBLICACIONES S.A.:

Hemos examinado la información facilitada por el editor del medio electrónico para el periodo que comprende la presente certificación. Nuestro examen se ha realizado de acuerdo con las normas y procedimientos establecidos en las Normas Técnicas para el Control de los Medios Electrónicos de Comunicación.

En nuestra opinión, la presente acta presenta razonablemente la difusión/audiencia registrada por este medio electrónico.

ADVERTENCIA:

El trabajo de OJDinteractiva, la división de INFORMACIÓN Y CONTROL DE PUBLICACIONES S.A (INTROL) se limita a la realización de pruebas para la revisión de los datos de recuento suministrados por el editor con la finalidad de expresar una opinión sobre la razonabilidad de dichos datos de acuerdo con las Normas Técnicas para el control de los MEC.

Por tanto, INTROL no acepta responsabilidad alguna por las inexactitudes o errores que puedan existir en los datos de recuento. Tampoco acepta ninguna responsabilidad por la falsedad en los datos de recuento recibidos del editor, ni por otros datos de medición que no están incluidos en el análisis.