



INFORMACION Y CONTROL DE PUBLICACIONES, S.A.

Serrano, 21 - 6 planta - Tel. 91 435 00 32 Fax 91 435 96 05 - 28001 MADRID
 Entença, 218 Entr. 7 - Tel 93 439 24 18 Fax 93 419 25 34 - 08029 BARCELONA

Título: LA RAZON
URL Primaria: http://www.larazon.es
Editor: Audiovisual Española 2000, S.A.
Domicilio: Josefa Valcárcel, 42
Ciudad: 28027 MADRID
Teléfono: 91 324 71 58
Fax: 91 320 89 52
e-mail:
Clasificación: Noticias e Información

1. Cifras totales y promedios

MES - AÑO	USUARIOS UNICOS	VISITAS	PAGINAS
Septiembre - 2009	712.157	1.454.886	8.653.492
PROMEDIO DIARIO	42.945	48.496	288.450
PROMEDIO LUNES - VIERNES	46.659	52.712	316.629
PROMEDIO SABADOS - DOMINGOS	32.730	36.903	210.956
PAGINAS / VISITAS	5,95		
DURACION MEDIA VISITAS	0:06:26		
DURACION MEDIA PAGINAS	0:01:05		

2. Secciones

	PAGINAS	%
HOME	5.495.026	63.50 %
RESTO	3.158.466	36.5 %

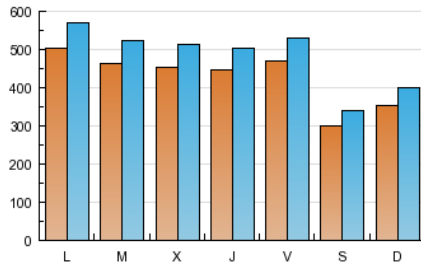
3. Por día del mes

Día	U. únicos	Visitas	Páginas	Día	U. únicos	Visitas	Páginas	Día	U. únicos	Visitas	Páginas
1	42.662	48.405	288.574	11	43.840	49.584	311.363	21	47.209	53.611	329.083
2	43.082	48.913	285.724	12	30.120	33.919	193.228	22	45.519	51.462	332.189
3	41.942	47.232	284.681	13	37.340	42.620	240.350	23	44.642	50.422	304.919
4	40.951	45.979	278.583	14	53.397	60.349	348.113	24	45.599	51.449	316.244
5	28.156	31.454	174.300	15	48.194	54.586	332.802	25	59.398	66.055	385.157
6	31.495	35.471	202.996	16	46.053	52.252	305.477	26	34.264	38.639	222.845
7	48.066	54.490	307.143	17	46.025	52.018	317.548	27	39.082	44.180	249.178
8	46.698	52.470	299.461	18	44.465	49.954	305.246	28	52.891	59.678	381.624
9	45.425	51.767	288.373	19	28.071	31.492	188.928	29	48.733	55.110	336.141
10	45.033	50.989	307.640	20	33.312	37.445	215.821	30	46.677	52.891	319.761

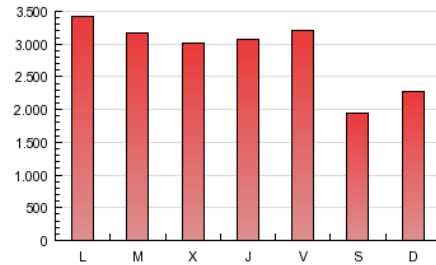
4. Gráficas

4.1 Por día de la semana (promedio)

U únicos / Visitas (x 100)

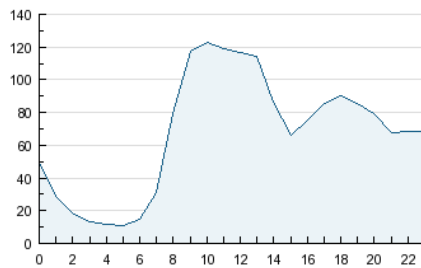


Páginas (x 100)

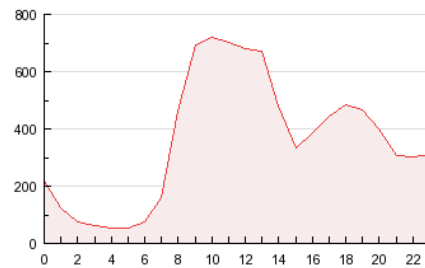


4.2 Por franja horaria (promedio)

Visitas (x 1000)

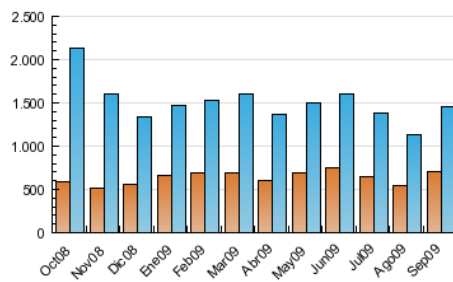


Páginas (x 1000)

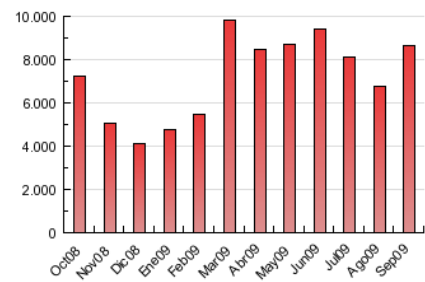


4.3 Por meses

U únicos / Visitas (x 1000)



Páginas (x 1000)



5. Definiciones básicas (Para más información ver Normas Técnicas para el Control de los Medios Electrónicos de Comunicación)

Página Vista:

Conjunto de ficheros enviado a un usuario como resultado de una petición del mismo recibida por el servidor. Cuando la página está formada por varios marcos (frames), el conjunto de los mismos tendrá, a efectos de cómputo, la consideración de una página unitaria.

Visita:

Una secuencia ininterrumpida de páginas servidas a un usuario válido. Si dicho usuario no realiza peticiones de páginas en un periodo de tiempo (30 min) la siguiente petición constituirá el inicio de una nueva visita.

Usuarios Únicos:

Total de combinaciones únicas de una dirección IP y un identificador adicional. Los medios pueden utilizar el Agente de Usuario (User Agent), Cookie o el Identificador de Alta de registro.

Duración Media Páginas:

Tiempo acumulado en segundos de todas las páginas vistas (en visitas de dos o más páginas vistas), dividido por el número total de páginas vistas.

Duración Media Visitas:

Tiempo en segundos de todas las visitas de dos o más páginas vistas, dividido por el número total de dos o más páginas vistas.

6. Opinión

De OJDinteractiva, la división de INFORMACIÓN Y CONTROL DE PUBLICACIONES S.A.:

Hemos examinado la información facilitada por el editor del medio electrónico para el periodo que comprende la presente certificación. Nuestro examen se ha realizado de acuerdo con las normas y procedimientos establecidos en las Normas Técnicas para el Control de los Medios Electrónicos de Comunicación.

En nuestra opinión, la presente acta presenta razonablemente la difusión/audiencia registrada por este medio electrónico.

ADVERTENCIA:

El trabajo de OJDinteractiva, la división de INFORMACIÓN Y CONTROL DE PUBLICACIONES S.A (INTROL) se limita a la realización de pruebas para la revisión de los datos de recuento suministrados por el editor con la finalidad de expresar una opinión sobre la razonabilidad de dichos datos de acuerdo con las Normas Técnicas para el control de los MEC.

Por tanto, INTROL no acepta responsabilidad alguna por las inexactitudes o errores que puedan existir en los datos de recuento. Tampoco acepta ninguna responsabilidad por la falsedad en los datos de recuento recibidos del editor, ni por otros datos de medición que no están incluidos en el análisis.