



INFORMACION Y CONTROL DE PUBLICACIONES, S.A.

Serrano, 21 - 6 planta - Tel. 91 435 00 32 Fax 91 435 96 05 - 28001 MADRID
 Entença, 218 Entr. 7 - Tel 93 439 24 18 Fax 93 419 25 34 - 08029 BARCELONA

Título: LA RAZON
URL Primaria: http://www.larazon.es
Editor: Audiovisual Española 2000, S.A.
Domicilio: Josefa Valcárcel, 42
Ciudad: 28027 MADRID
Teléfono: 91 324 71 58
Fax: 91 320 89 52
e-mail:
Clasificación: Noticias e Información
Sub-Clasificación: Noticias globales y actualidad

1. Cifras totales y promedios

MES - AÑO	USUARIOS UNICOS	VISITAS	PAGINAS
Julio - 2010	1.495.446	2.480.512	11.578.715
PROMEDIO DIARIO	72.233	80.017	373.507
PROMEDIO LUNES - VIERNES	78.642	87.202	411.913
PROMEDIO SABADOS - DOMINGOS	56.566	62.452	279.625
PAGINAS / VISITAS	4,67		
DURACION MEDIA VISITAS	0:05:49		
DURACION MEDIA PAGINAS	0:01:15		

2. Secciones

	PAGINAS	%
HOME	6.548.877	56.56 %
RESTO	5.029.838	43.44 %

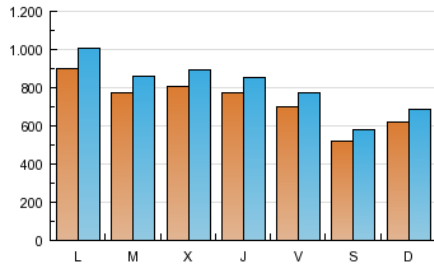
3. Por día del mes

Día	U. únicos	Visitas	Páginas	Día	U. únicos	Visitas	Páginas	Día	U. únicos	Visitas	Páginas
1	73.368	81.299	393.973	11	84.360	92.286	351.412	21	64.694	72.210	362.048
2	71.985	79.544	381.259	12	136.834	150.759	664.364	22	62.276	69.525	336.919
3	52.144	57.997	266.697	13	99.057	108.782	491.290	23	60.452	67.295	344.975
4	60.368	66.817	316.604	14	87.443	97.730	468.465	24	43.716	48.325	230.916
5	74.741	83.613	401.260	15	80.180	88.862	434.518	25	49.280	54.952	278.978
6	70.009	78.350	381.197	16	67.330	74.360	371.582	26	75.796	84.305	387.757
7	84.393	92.951	399.671	17	47.912	52.880	254.804	27	72.783	80.622	400.153
8	96.159	105.314	468.096	18	53.930	59.383	280.902	28	84.828	95.120	459.198
9	88.861	96.845	393.153	19	73.719	82.694	392.974	29	73.579	81.820	398.654
10	74.050	81.523	306.878	20	68.674	76.568	381.268	30	62.961	69.876	349.320
								31	43.330	47.905	229.430

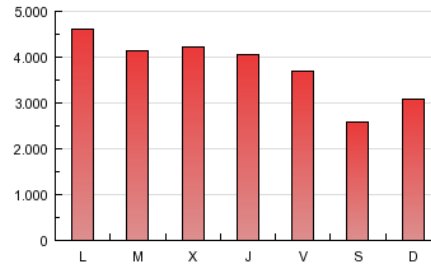
4. Gráficas

4.1 Por día de la semana (promedio)

U únicos / Visitas (x 100)

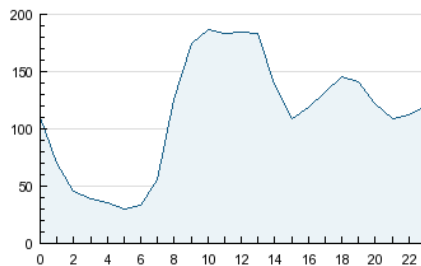


Páginas (x 100)

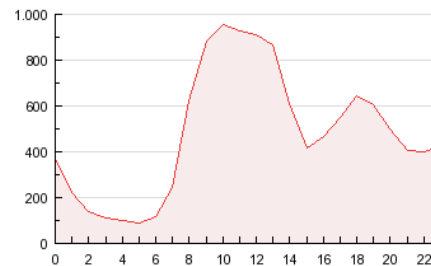


4.2 Por franja horaria (promedio)

Visitas (x 1000)

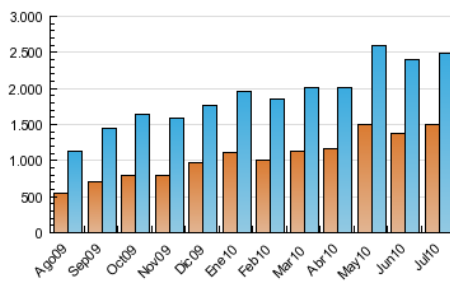


Páginas (x 1000)

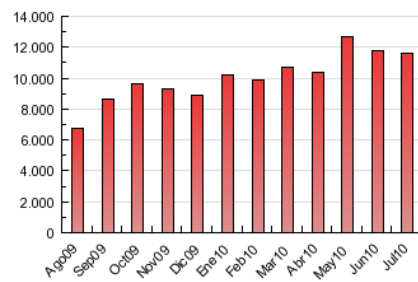


4.3 Por meses

U únicos / Visitas (x 1000)



Páginas (x 1000)



5. Definiciones básicas (Para más información ver Normas Técnicas para el Control de los Medios Electrónicos de Comunicación)

Página Vista:

Conjunto de ficheros enviado a un usuario como resultado de una petición del mismo recibida por el servidor. Cuando la página está formada por varios marcos (frames), el conjunto de los mismos tendrá, a efectos de cómputo, la consideración de una página unitaria.

Visita:

Una secuencia ininterrumpida de páginas servidas a un usuario válido. Si dicho usuario no realiza peticiones de páginas en un periodo de tiempo (30 min) la siguiente petición constituirá el inicio de una nueva visita.

Usuarios Únicos:

Total de combinaciones únicas de una dirección IP y un identificador adicional. Los medios pueden utilizar el Agente de Usuario (User Agent), Cookie o el Identificador de Alta de registro.

Duración Media Páginas:

Tiempo acumulado en segundos de todas las páginas vistas (en visitas de dos o más páginas vistas), dividido por el número total de páginas vistas.

Duración Media Visitas:

Tiempo en segundos de todas las visitas de dos o más páginas vistas, dividido por el número total de dos o más páginas vistas.

6. Opinión

De OJDinteractiva, la división de INFORMACIÓN Y CONTROL DE PUBLICACIONES S.A.:

Hemos examinado la información facilitada por el editor del medio electrónico para el periodo que comprende la presente certificación. Nuestro examen se ha realizado de acuerdo con las normas y procedimientos establecidos en las Normas Técnicas para el Control de los Medios Electrónicos de Comunicación.

En nuestra opinión, la presente acta presenta razonablemente la difusión/audiencia registrada por este medio electrónico.

ADVERTENCIA:

El trabajo de OJDinteractiva, la división de INFORMACIÓN Y CONTROL DE PUBLICACIONES S.A (INTROL) se limita a la realización de pruebas para la revisión de los datos de recuento suministrados por el editor con la finalidad de expresar una opinión sobre la razonabilidad de dichos datos de acuerdo con las Normas Técnicas para el control de los MEC.

Por tanto, INTROL no acepta responsabilidad alguna por las inexactitudes o errores que puedan existir en los datos de recuento. Tampoco acepta ninguna responsabilidad por la falsedad en los datos de recuento recibidos del editor, ni por otros datos de medición que no están incluidos en el análisis.