



INFORMACION Y CONTROL DE PUBLICACIONES, S.A.

Serrano, 21 - 6 planta - Tel. 91 435 00 32 Fax 91 435 96 05 - 28001 MADRID
Entença, 218 Entr. 7 - Tel 93 439 24 18 Fax 93 419 25 34 - 08029 BARCELONA

Título: LA RAZON
URL Primaria: http://www.larazon.es
Editor: Audiovisual Española 2000, S.A.
Domicilio: Josefa Valcárcel, 42
Ciudad: 28027 MADRID
Teléfono: 91 324 71 58
Fax: 91 320 89 52
e-mail:
Clasificación: Noticias e Información

1. Cifras totales y promedios

MES - AÑO	USUARIOS UNICOS	VISITAS	PAGINAS
Julio - 2009	653.876	1.386.788	8.097.565
PROMEDIO DIARIO	39.494	44.735	261.212
PROMEDIO LUNES - VIERNES	43.521	49.360	288.483
PROMEDIO SABADOS - DOMINGOS	27.917	31.438	182.806
PAGINAS / VISITAS	5,84		
DURACION MEDIA VISITAS	0:06:14		
DURACION MEDIA PAGINAS	0:01:04		

2. Secciones

	PAGINAS	%
HOME	5.261.360	64.97 %
RESTO	2.836.205	35.03 %

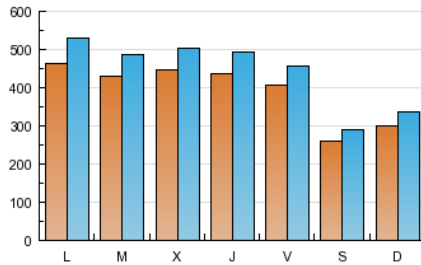
3. Por día del mes

Día	U. únicos	Visitas	Páginas	Día	U. únicos	Visitas	Páginas	Día	U. únicos	Visitas	Páginas
1	48.697	55.281	309.477	11	25.849	29.055	173.107	21	43.244	48.878	274.944
2	49.090	55.502	338.012	12	29.142	33.227	199.311	22	40.905	46.460	277.290
3	45.997	51.449	296.815	13	45.994	52.584	307.222	23	41.585	47.135	270.695
4	29.216	32.808	185.863	14	42.868	48.696	306.611	24	39.616	44.490	255.409
5	32.431	36.743	226.861	15	42.421	48.192	292.791	25	23.555	26.481	159.256
6	50.107	57.286	345.143	16	39.112	44.212	251.271	26	25.749	29.047	165.295
7	46.084	52.300	303.474	17	38.319	43.288	253.916	27	43.288	49.044	301.633
8	46.387	52.091	296.129	18	24.879	27.983	159.730	28	39.919	45.353	275.937
9	41.703	47.166	276.602	19	32.511	36.162	193.027	29	44.353	50.388	288.869
10	41.245	46.887	261.416	20	46.478	52.512	308.922	30	46.052	53.248	295.789
								31	37.525	42.840	246.748

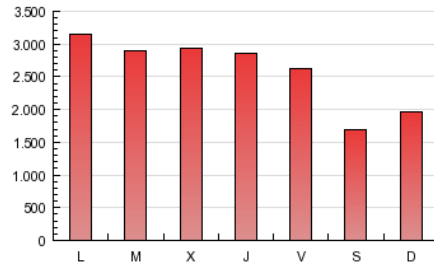
4. Gráficas

4.1 Por día de la semana (promedio)

U únicos / Visitas (x 100)

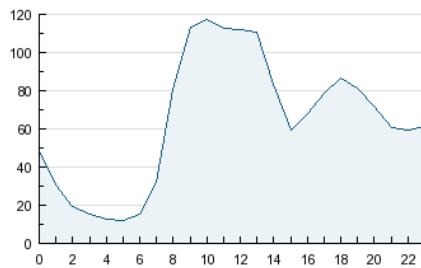


Páginas (x 100)

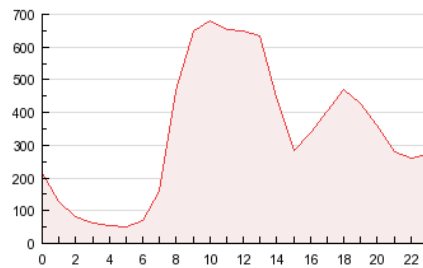


4.2 Por franja horaria (promedio)

Visitas (x 1000)

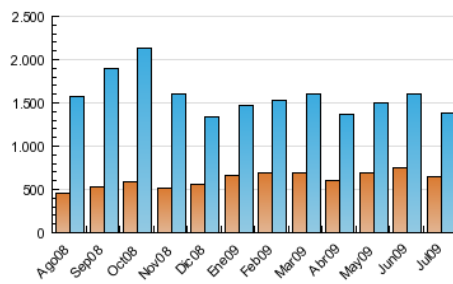


Páginas (x 1000)

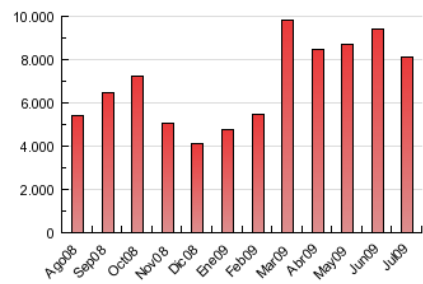


4.3 Por meses

U únicos / Visitas (x 1000)



Páginas (x 1000)



5. Definiciones básicas (Para más información ver Normas Técnicas para el Control de los Medios Electrónicos de Comunicación)

Página Vista:

Conjunto de ficheros enviado a un usuario como resultado de una petición del mismo recibida por el servidor. Cuando la página está formada por varios marcos (frames), el conjunto de los mismos tendrá, a efectos de cómputo, la consideración de una página unitaria.

Visita:

Una secuencia ininterrumpida de páginas servidas a un usuario válido. Si dicho usuario no realiza peticiones de páginas en un periodo de tiempo (30 min) la siguiente petición constituirá el inicio de una nueva visita.

Usuarios Únicos:

Total de combinaciones únicas de una dirección IP y un identificador adicional. Los medios pueden utilizar el Agente de Usuario (User Agent), Cookie o el Identificador de Alta de registro.

Duración Media Páginas:

Tiempo acumulado en segundos de todas las páginas vistas (en visitas de dos o más páginas vistas), dividido por el número total de páginas vistas.

Duración Media Visitas:

Tiempo en segundos de todas las visitas de dos o más páginas vistas, dividido por el número total de dos o más páginas vistas.

6. Opinión

De OJDinteractiva, la división de INFORMACIÓN Y CONTROL DE PUBLICACIONES S.A.:

Hemos examinado la información facilitada por el editor del medio electrónico para el periodo que comprende la presente certificación. Nuestro examen se ha realizado de acuerdo con las normas y procedimientos establecidos en las Normas Técnicas para el Control de los Medios Electrónicos de Comunicación.

En nuestra opinión, la presente acta presenta razonablemente la difusión/audiencia registrada por este medio electrónico.

ADVERTENCIA:

El trabajo de OJDinteractiva, la división de INFORMACIÓN Y CONTROL DE PUBLICACIONES S.A (INTROL) se limita a la realización de pruebas para la revisión de los datos de recuento suministrados por el editor con la finalidad de expresar una opinión sobre la razonabilidad de dichos datos de acuerdo con las Normas Técnicas para el control de los MEC.

Por tanto, INTROL no acepta responsabilidad alguna por las inexactitudes o errores que puedan existir en los datos de recuento. Tampoco acepta ninguna responsabilidad por la falsedad en los datos de recuento recibidos del editor, ni por otros datos de medición que no están incluidos en el análisis.